

## ١-٧ النوافذ Windows

تعرف النوافذ Windows على أنها أنظمة واجهة رسومية (Graphical User Interface) تقوم بدور الوسيط بين المستخدم والحاسوب وهناك عدة أنواع من نظام تشغيل النوافذ، ويعتبر نظام التشغيل Windows 7 من الإصدارات الحديثة من النوافذ.

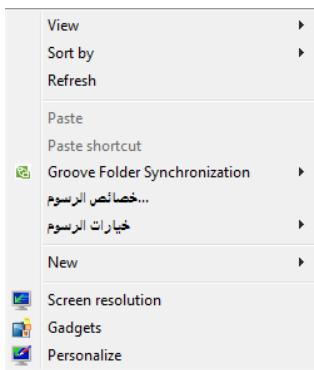
## ٢-٧ تشغيل النوافذ Starting Windows

للبدء بتشغيل Windows 7 بعد تشغيل جهاز الحاسوب كالمعتاد سيظهر شعار Microsoft Windows الذي يبقى على الشاشة بضع ثوان ثم يحل محله سطح المكتب Desktop



يتكون سطح المكتب من ثلاث أجزاء :-

١. أيقونات Icons:- والتي تمثل تطبيق ، مجلد أو ملف ولتشغيل أي من هذه الأيقونات



،وجه المؤشر إلى رمز أو شكل التطبيق أو المجلد وأنقر  
نقرأ مزدوجاً لفتحه. وللتحكم بحجم وطريقة عرض أيقونات  
سطح المكتب أو إنشاء أيقونة جديدة وكذلك للتحكم بدقة  
الشاشة يمكن ذلك عن الطريق القائمة المنبثقة التي يمكن  
الوصول إليها بالنقر بزر الفأرة الأيمن .

٢. زر ابدأ Start:- والذي يظهر على شريط المهام ويحتوي العديد من الأوامر .

٣. شريط المهام Task Bar :- وهو الشريط الممتد أسفل سطح المكتب .



ويقسم هذا الشريط إلى ثلاثة أقسام هي:-

١. زر أبدأ Start
٢. القسم الوسط والذي يضم أيقونات لبرامج معينة مثل أيقونة Internet Explorer و Windows Explorer بالإضافة إلى البرامج والملفات التي تعمل عليها حالياً .
٣. ناحية الإعلام Notification Area حيث تظهر الوقت والتاريخ وأيقونة التحكم باللغة والتحكم بالصوت وإظهار مزيد من الأيقونات اضغط على Show Hidden Icon في ناحية الإعلام .

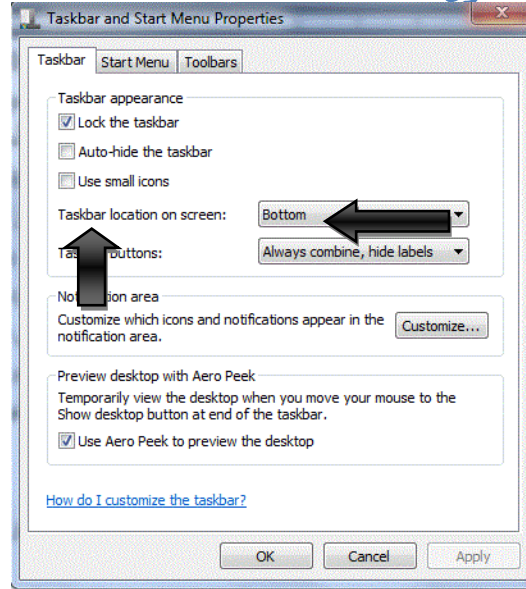
ويمكن التحكم بموقع وحجم وعدد ونوع الأيقونات التي تظهر على شريط المهام ،

لإخفاء وإظهار شريط المهام نتبع ما يأتي :-

١. من لوحة التحكم Control Panel
٢. انقر على خاصية المظهر وإضفاء الطابع الشخصي Appearance And Personalization .
٣. انقر على شريط المهام والقائمة أبدأ Taskbar And Start Menu .
٤. سيظهر مربع حوار Taskbar And Start Menu Properties
٥. اختر التبويب شريط المهام Taskbar .
٦. انقر في خانة اختيار تلقائي لشريط المهام Auto- Hide The Task Bar لإخفاء شريط المهام بمجرد ابتعاد مؤشر الفأرة وإظهاره وجه المؤشر إلى منطقة شريط المهام فيظهر الشريط تلقائياً كي يمكننا التعامل معه .

للتحكم بموقع شريط المهام نتبع ما يأتي :-

١. نضغط بزر الفأرة الأيمن على شريط المهام ستظهر قائمة منبثقة نختار منها "خصائص properties".
٢. بمجرد اختيار properties سيظهر مربع حوار Taskbar And Start Menu Properties .
٣. اختر التبويب Taskbar .
٤. من الأداة Taskbar location on the screen نحدد الموقع الذي نريد [أعلى ، أسفل ، يمين ، يسار]



### ٣-٧ أيقونات سطح المكتب Desktop Icons

تستخدم الأيقونات التي تظهر على سطح المكتب إما لبدء برنامج معين أو لفتح مجلد أو ملف تستخدمه بكثرة، يمكنك تشغيل الملفات أو المجلدات الفردية بالنقر المزدوج فوقها فيتم فتحها بواسطة برامج مخصصة كل حسب نوعه. عند تثبيت برنامج جديد فإنه يتم إضافة أيقونة



مختصرة لهذا البرنامج كما يمكن للمستخدم أن يضيف أيقونة مختصرة لملف أو مجلد، في حال حذف هذه الأيقونات المختصرة فإن ذلك لن يؤثر على الملف أو المجلد الأصلي، ويمكن التعرف على رمز الاختصار من خلال السهم الصغير الموجود في زاويته اليسرى السفلى.



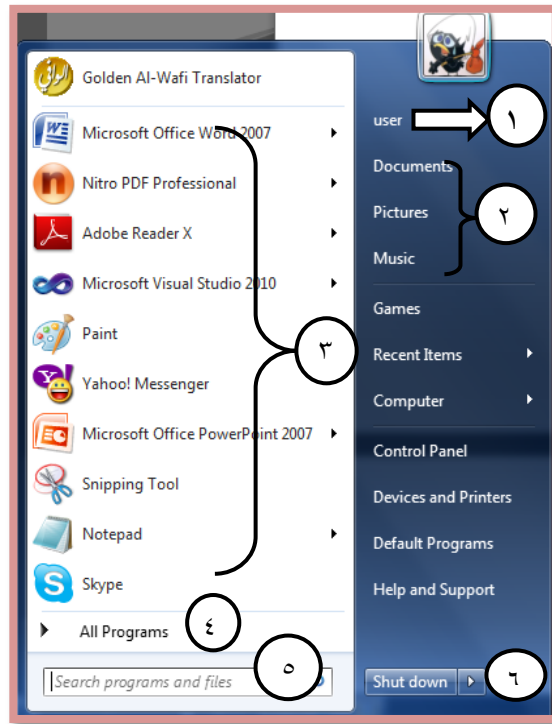
عند فتح ملف قد تشاهد أيقونة أخرى تمثل ملف مؤقت والذي يختفي بمجرد إغلاق الملف.

### ٤-٤ قائمة أبدأ Start Menu

يظهر زر أبدأ Start في أسفل سطح المكتب على شريط المهام Taskbar ولإظهار قائمة "أبدأ" نتبع إحدى الطريقتين :-

١. الضغط على زر أبدأ "Start" من شريط المهام.
٢. الضغط على زر شعار Windows من لوحة المفاتيح.

ويمكن الرجوع إلى زر "أبدأ" في أي وقت تريد أثناء العمل مع التطبيقات.



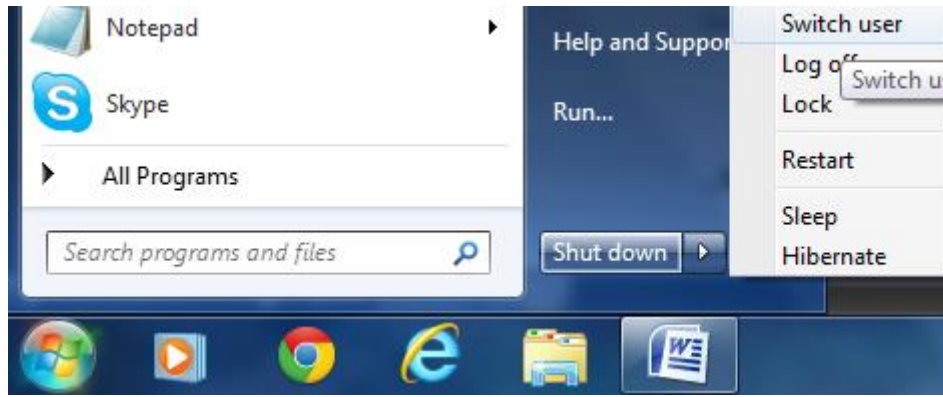
وتتكون قائمة "أبدأ" من الأجزاء الآتية :-

- ١ يظهر في أعلى القائمة أسم المستخدم الحالي يحتوي هذا المجلد على المجلدات والملفات الخاصة بالمستخدم .
- ٢ العمود الأيمن من القائمة فيضم المكتبات Libraries وهناك أربع مكتبات افتراضية (المستندات Documents, الصور Pictures, الموسيقى Music والفيديو) ويستطيع المستخدم إنشاء مكتبة خاصة به .تقوم المكتبات بتجميع الملفات من نفس النوع من مواقع مختلفة وعرضها كمجموعة واحدة دون نقلها من المواقع المخزنة عليها ،أما باقي العمود فيضم عناصر مخصصة مثل الكمبيوتر Computer و Control Panel يمثل العمود الأيسر من القائمة ويشمل مجموعة من الخيارات المتبدلة من البرامج والتطبيقات الأكثر استخداما ،كما يضم قوائم الانتقال السريع والتي يظهر بجانبها سهم اسود (والتي توفر إمكانية الانتقال المباشر إلى التطبيق المطلوب )وهي البرامج التي تم فتحها مؤخرا أو التي يتم فتحها بشكل متكرر .كما يحتوي على بعض البرامج التي تكون مثبتة في نسخة Windows مثل الحاسبة Calculator الرسم Paint وغيرها .
- ٤ تحتوي قائمة كل البرامج All Programs التي تضم كل التطبيقات والبرامج المثبتة في الحاسوب حاليا.
- ٥ ويمثل مربع البحث وللبحث الذي يتيح إمكانية البحث عن البرامج والملفات المثبتة في الجهاز .
- ٦ ويمثل زر الطاقة التي يوفر لنا إمكانية إطفاء وإعادة تشغيل الحاسوب وغيرها . والذي يحتوي مجموعة اختيارات ستظهر بمجرد الضغط على الزر Shut Down.

## ٥-٧ إيقاف تشغيل الحاسوب Turning Off The Computer

عند الانتهاء من العمل لابد من إغلاق جهاز الحاسوب، يجب التأكد من إغلاق جميع التطبيقات المفتوحة ثم اتباع ما يأتي :-

من القائمة start أختار زر shut down ثم انقر على السهم الموجود مجاور هذه الأداة ستظهر مجموعة من الخيارات كما مبين بالشكل :-



١. إيقاف التشغيل Shut Down :- يستخدم هذا الخيار لقطع الطاقة عن الجهاز بصورة نهائية عن الجهاز .
٢. إعادة التشغيل Restart :- حيث يتم تشغيل الحاسوب كما لو أنك ضغطت مفتاح الطاقة مرة أخرى، ويستخدم هذا الأمر في حالة وجود برنامج لا يعمل كما يجب أو عندما تقوم بإضافة برنامج جديد فلا بد من إعادة تشغيل الحاسوب حتى يتسنى لك إستخدامة .
٣. سكون Sleep :- وضع توفير الطاقة حيث تعطل الشاشة والقرص الصلب وتكون النوافذ متاحة بمجرد تحريك الفأرة أو ضغط أي زر من لوحة المفاتيح .
٤. أسباب Hibernate :- هو أحد حالات حفظ الطاقة والذي يقوم بحفظ المستندات والبرامج المفتوحة إلى القرص الصلب ثم يقوم بإيقاف تشغيل الحاسوب، عندما تريد استخدام مرة أخرى فانه يتم استئناف العمل في غضون ثوان ويستعيد كافة البرامج والمستندات المفتوحة التي تم حفظها، في كافة حالات حفظ الطاقة التي يقوم بها windows فإن الإسبات يستخدم المقدار الأقل من الطاقة .