

٨-١ التعامل مع النوافذ Dealing With Windows

تصغير وتكبير وإغلاق النافذة Minimizing ,Maxing ,Closing A Windows

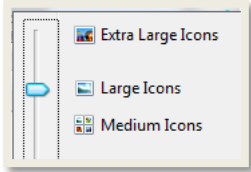
نستطيع التحكم بمشاهدة النوافذ المفتوحة على سطح المكتب باستخدام الأيقونات الثلاثة، والتي تظهر في الزاوية العليا اليمنى من نوافذ التطبيقات .

١. أيقونة التصغير minimizing :- لتصغير حجم النافذة وتظهر على شكل أيقونة على شريط المهام .
٢. أيقونة الاستعادة restore :- لتغيير حجم النافذة إلى حجمها قبل التغيير ويتغير الزر إلى زر التكبير .
٣. زر الإغلاق :- لإغلاق النافذة المفتوحة .

طرق عرض الملفات داخل النوافذ Files Views In Windows

يمكن التحكم بطريقة معاينة الملفات داخل النوافذ أو المجلدات وكذلك التحكم بحجم الملفات .

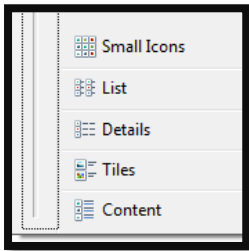
• للتحكم بحجم الملفات بعد فتح النافذة أو المجلد ،انقر على زر عرض view



• فتظهر قائمة تحتوي على خيارات مختلفة لحجم الملفات نختار الحجم المطلوب .

• ولتغيير طريقة العرض نتبع ما يلي :-

بعد فتح النافذة أو المجلد ،انقر على زر عرض view فتظهر قائمة فرعية بأنواع طرق عرض الملفات كما مبين بالشكل .



- بجانب Tiles :- حيث تظهر المجلدات والملفات إلى جانب بعضها كما يظهر أسم الملف أو المجلد إلى جانبه .
- القائمة List :- تظهر بشكل قائمة متسلسلة واحد تلو الآخر ،يظهر شكل الأيقونة واسم الأيقونة .
- تفاصيل Details :- تظهر الملفات والمجلدات بالإضافة إلى تفاصيل تتعلق بكل ملف مثل اسم الملف والنوع والحجم وتاريخ آخر تعديل .

- المحتويات Contents: وتظهر أيضا بشكل قائمة متسلسلة واحد تلو الآخر ولكن تظهر معها تاريخ آخر تعديل .

٨-٢ نافذة مكتشف النوافذ Windows Explorer

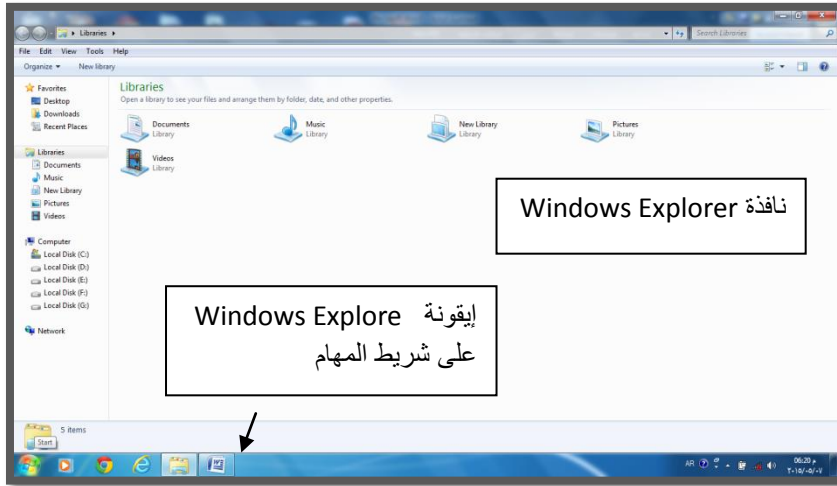
وهو أداة لتنظيم الملفات والمجلدات داخل الحاسوب ،حيث يمكنك من عرض محتويات الأقراص والمجلدات ونقل ونسخ وحذف الملفات وتهيئة الأقراص وإنشاء ملفات ومجلدات جديدة وتشغيل التطبيقات وإعادة تسمية الملفات والمجلدات .

تشغيل نافذة مكتشف النوافذ Starting Windows Explorer



١. من قائمة ابدأ Start نختار كافة البرامج All Programs .
٢. ستظهر قائمة فرعية نختار منها البرامج الملحقة Accessories .
- وبمجرد النقر عليها ستظهر نافذة Windows Explorer .

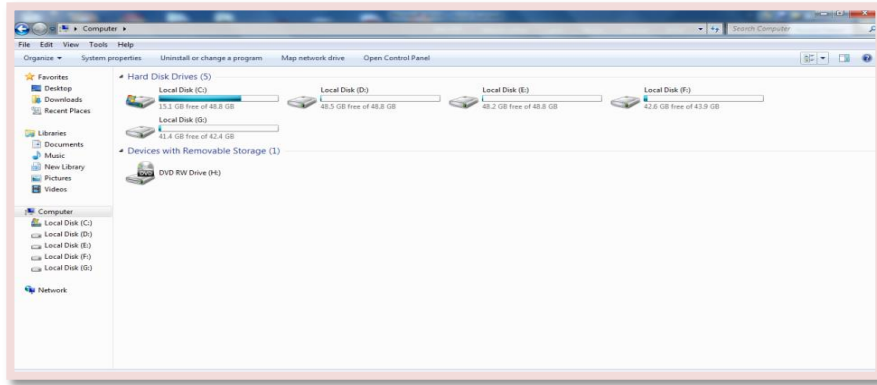
كما يمكن فتح هذه النافذة مباشرة بالنقر على Windows Explorer من شريط المهام .



٨-٣ نافذة الكمبيوتر وأقراص التشغيل Computer And Drivers

تستخدم نافذة الكمبيوتر computer لتنظيم الملفات والمجلدات داخل الحاسوب ،حيث يمكنك عرض محتويات الأقراص والمجلدات ونقل ونسخ وحذف الملفات وتهيئة الأقراص وتسمية وإعادة تسمية المجلدات وتشغيل التطبيقات كما في نافذة مكتشف النوافذ ،تحتوي الكمبيوتر على " محركات الأقراص" وهي خزانة الملفات وتضم :-

١. محركات الأقراص الثابتة Hard Disk Drives :- التي تتيح الوصول إلى كل الملفات والمجلدات وملفات النظام والبرامج المخزنة في الحاسوب ، هذا ويستخدم نظام windows الأحرف لتمثيل مشغلات الأقراص للوصول إلى الملفات والمجلدات المخزنة في القرص ، انقر نقراً مزدوجاً فوق القرص الذي تريد فتظهر محتويات القرص والتي تضم الملفات والمجلدات حسب ما تم تخزينه من قبل المستخدم .
٢. محركات الأقراص النقالة أو التخزين القابل للإزالة Devices With Removable Storage مثل الأقراص المرنة (Floppy A:) والأقراص المضغوطة (DVD\CD Drive) .



٨-٤ نافذة لوحة التحكم Control Panel Window

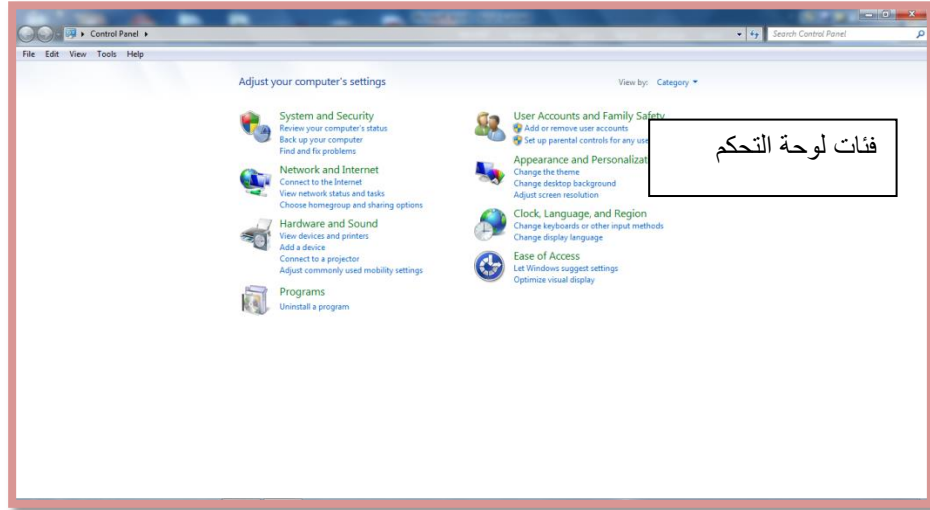


يستخدم نظام التشغيل برنامجاً يدعى لوحة التحكم Control Panel وهذه اللوحة تمكنك من التحكم في واجهة مستخدم سهلة وسريعة ، حيث يمكنك من التحكم في الطابعة والصوت والوقت والتاريخ ومظهر سطح المكتب وإعدادات الوصول للمستخدم وكذلك عن طريق هذه اللوحة يمكن التحكم في إضافة وحذف البرامج.

ويمكنك تعديل بعض الإعدادات التي تستخدم للتحكم في مظهر الشاشة وفي وحدات الإدخال بما يتلاءم مع حاجات المستخدمين . وتكون لوحة التحكم مقسمة إلى عدة فئات .

لعرض فئات لوحة التحكم نتبع أحد الطرق :-

١. انقر نقراً مزدوجاً على أيقونة Control Panel من سطح المكتب.
٢. من قائمة ابدأ Start اختر نافذة لوحة التحكم والتي من خلالها يمكن الاختيار حسب الفئة ، فمثلاً للتحكم في الطابعة اختر فئة الأجهزة والصوت Hardware And Sounds.

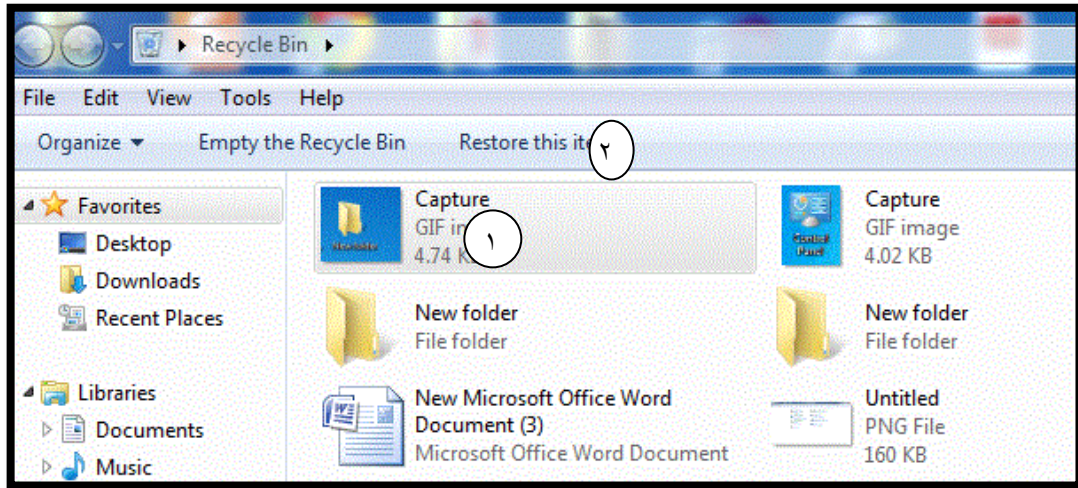


٨-٥ سلة المحذوفات Recycle Bin



يمكن الاحتفاظ بالملفات التي يتم حذفها وذلك في سلة المحذوفات ويمكن استعادة أي ملف قمت بحذفه طالما هو في سلة المحذوفات نتبع ما يأتي :-

- ✓ بعد فتح سلة المحذوفات
- ✓ نحدد الملف الذي نريد استرجاعه إلى الموقع الذي حذف منه
- ✓ ثم نختار استعادة هذا العنصر Restore This Item .



لإفراغ محتويات سلة المحذوفات وبالتالي التخلص من جميع الملفات التي قمت بحذفها نهائياً، بعد فتح سلة المحذوفات انقر فوق إفراغ سلة المحذوفات Empty The Recycle Bin فتظهر رسالة تأكيد بان الملفات ستحذف بشكل نهائي نختار نعم

