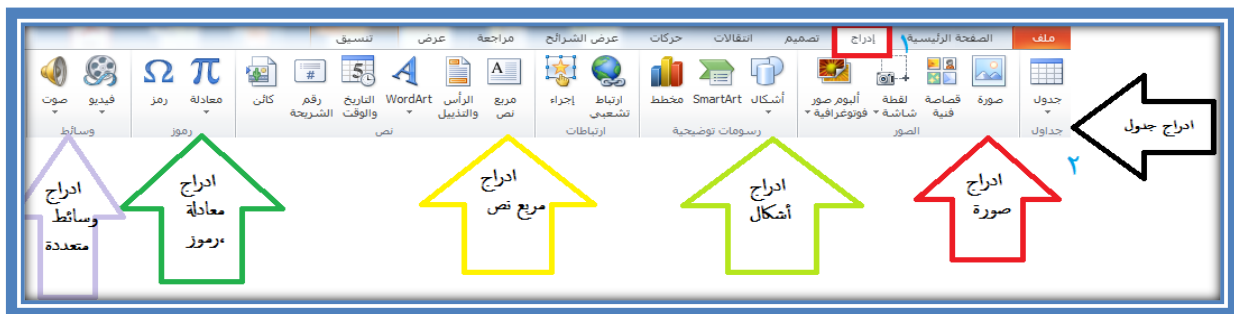


## ١- ادراج كائنات داخل الشرائح

بالإضافة الى إضافة نص داخل الشريحة يمكن إضافة جداول وصور وإشكال ومربعات نص وفيديو وصوت ... الخ بما يتطلب تصميم الشريحة المطلوب.

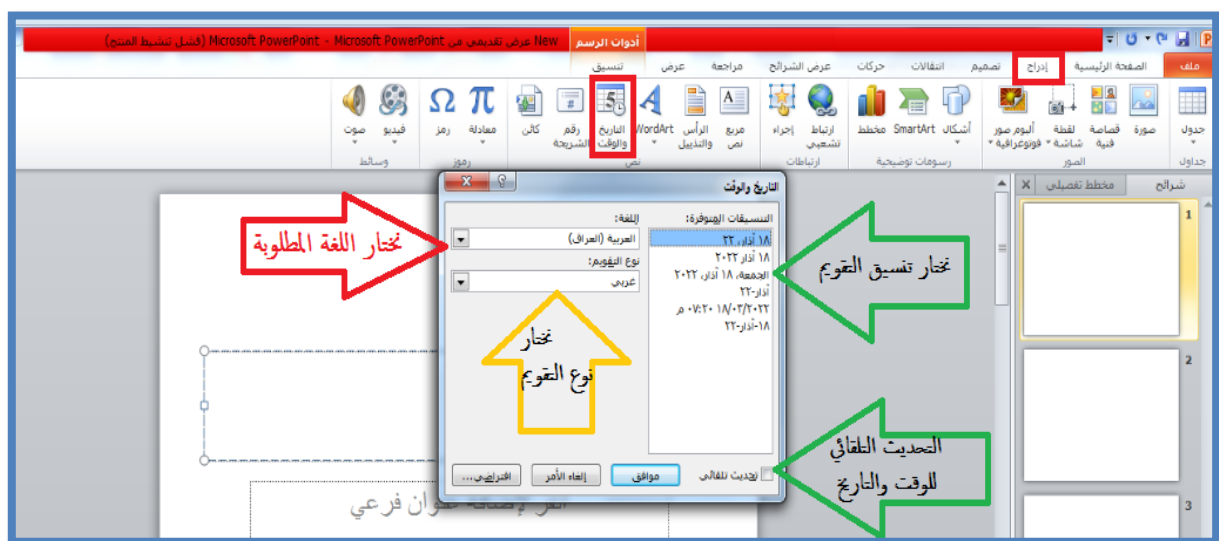
يمكن إضافة أي كائن الى الشرائح عن طريق القائمة (إدراج) ثم نختار الكائن المطلوب.



## ٢- ادراج رقم وتاريخ

يمكن إضافة الوقت والتاريخ داخل الشرائح بأي تنسيق نريد وبأي لغة كما يمكن عمل تحديث تلقائي للوقت والتاريخ وذلك باتباع الآتي:-

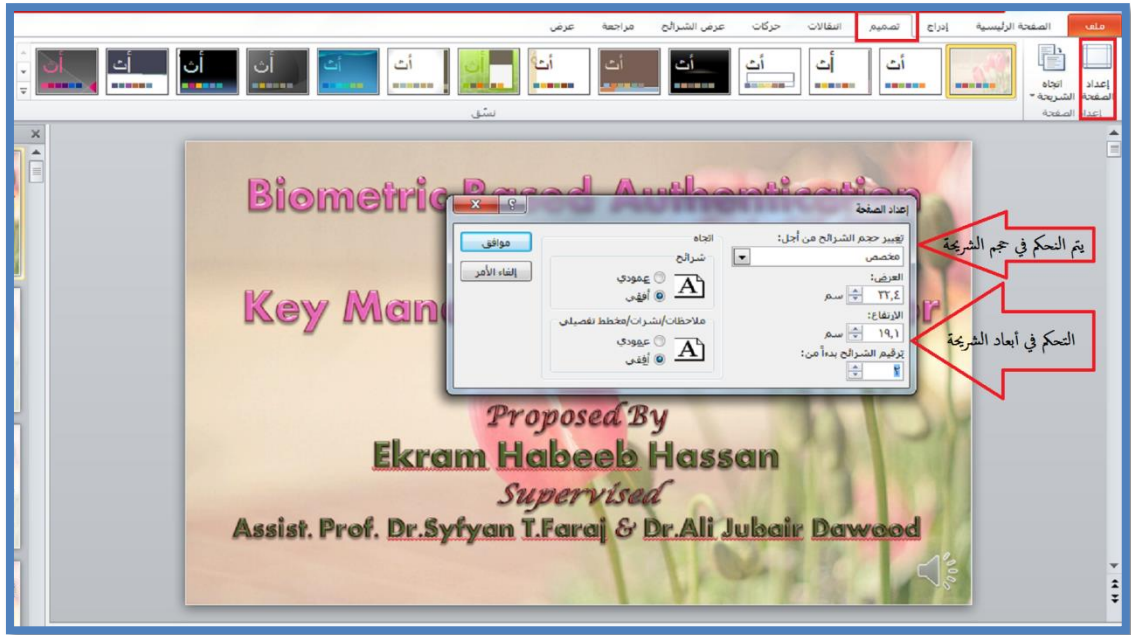
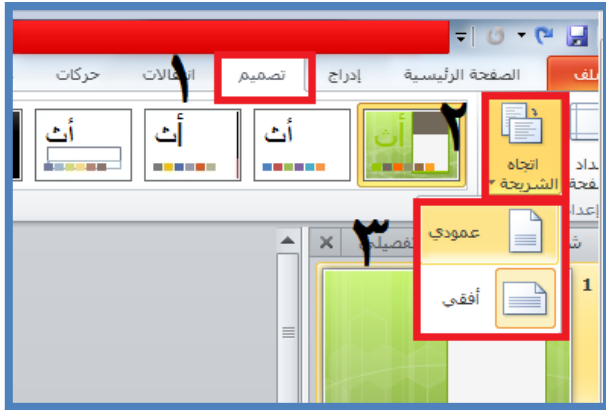
- ١- من قائمة (إدراج)
- ٢- نختار الوقت والتاريخ ثم نختار نوع التقويم ونمط التقويم.
- ٣- نفعّل زر (التحديث التلقائي) لتحديث الوقت والتاريخ بصورة مستمرة.





إعداد الصفحة

يمكن التحكم في حجم الشريحة وكذلك التحكم في العرض والارتفاع، كما موضح في الشكل أدناه.

تغيير اتجاه الشريحة

يمكن تغيير اتجاه الشريحة سواء افقي أو

عمودي بإتباع الخطوات الآتية :-

١- من قائمة (تصميم) من تبويب إعداد الصفحة نختار الأداة (اتجاه الشريحة).

٢- ثم نختار الاتجاه المطلوب (عمودي، أفقي).