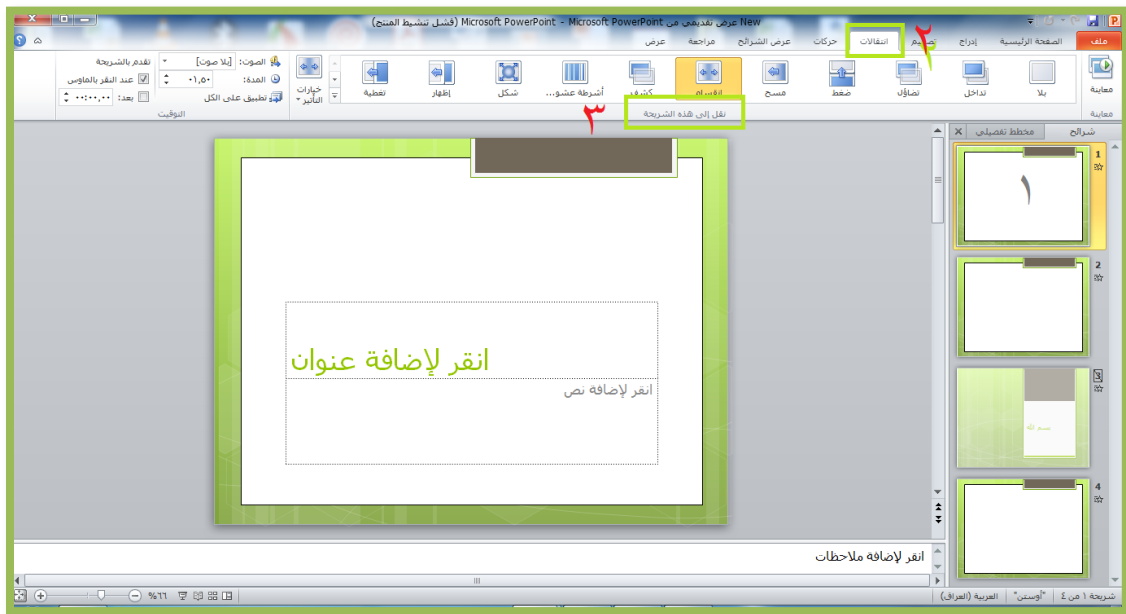


المراحل الانتقالية للشرائح

عند تقديم العرض قد ترغب بإضافة تأثير معين عند الانتقال من شريحة الى أخرى بحيث يكون ظهور الشريحة من الأعلى الى الأسفل أو من اليمين الى اليسار أو من الأسفل الى الأعلى.

١- نحدد الشريحة التي نريد إضافة تأثير إليها، ثم ننقل الى قائمة (انتقالات) ثم من تبويب (نقل الى هذه الشريحة) توجد مجموعة من الأنماط لحركات المراحل الإنتقالية، يتم اختيار النمط المطلوب.

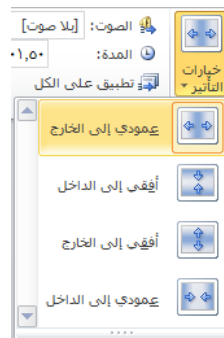


٢- لتطبيق الحركة الانتقالية نفسه على جميع شرائح العرض التقديمي بعد تحديد تأثير الحركة من

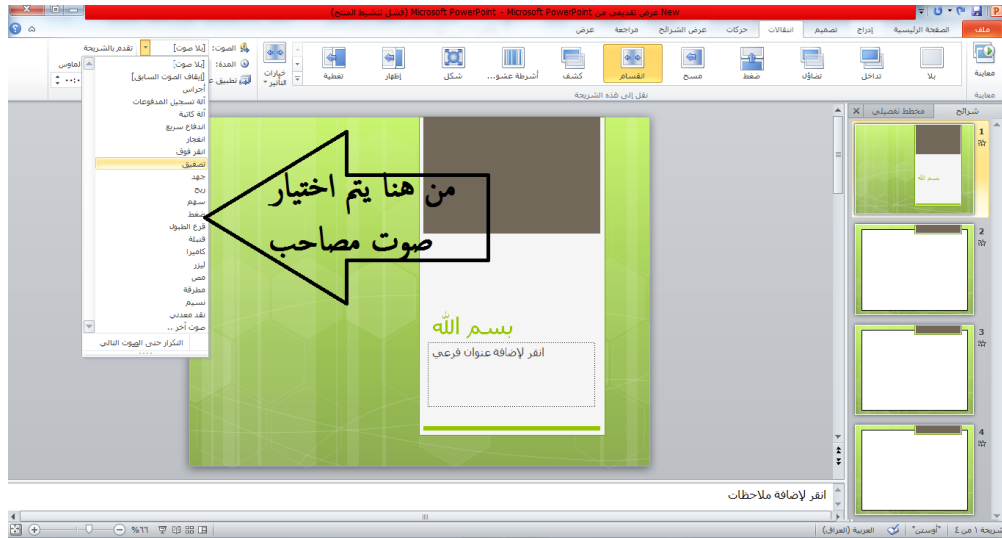
التطبيق على الكل

تبويب (نقل الى هذه المجموعة) ثم نقر فوق

٣- يمكن التحكم باتجاه التأثير المضاف وذلك بعد تحديد الحركة يتم اختيار الاتجاه من خيارات التأثير.



٤- يمكن ان تكون حركة الانتقال صامتة عند طريق اختيار (بلا صوت) او اختيار صوت من ضمن مجموعة الأصوات المضمنة في التطبيق .



٥- يمكن تحديد آلية الانتقال بين الشرائح :-


بالنقر بزر الماوس بتنفيذ الزر عند النقر بالماوس للانتقال للشريحة التالية عند النقر .

تلقائياً بعد مرور وقت معين، يتم تحديد عدد الثواني التي نريد أن تظهر فيه الشريحة

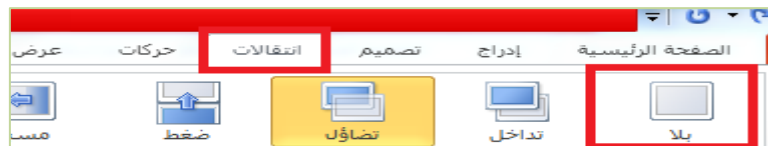


على الشاشة .

يمكن تحديد النقر بالماوس وتلقائياً في الوقت نفسه وعند عرض الشرائح يتم تنفيذ الأمر الذي تطبقه أولاً.

٦- ظهور الرمز  الى جانب الشريحة في علامة تبويب (شرائح) يدل على انه تم إضافة حركة انتقالية الى الشريحة.

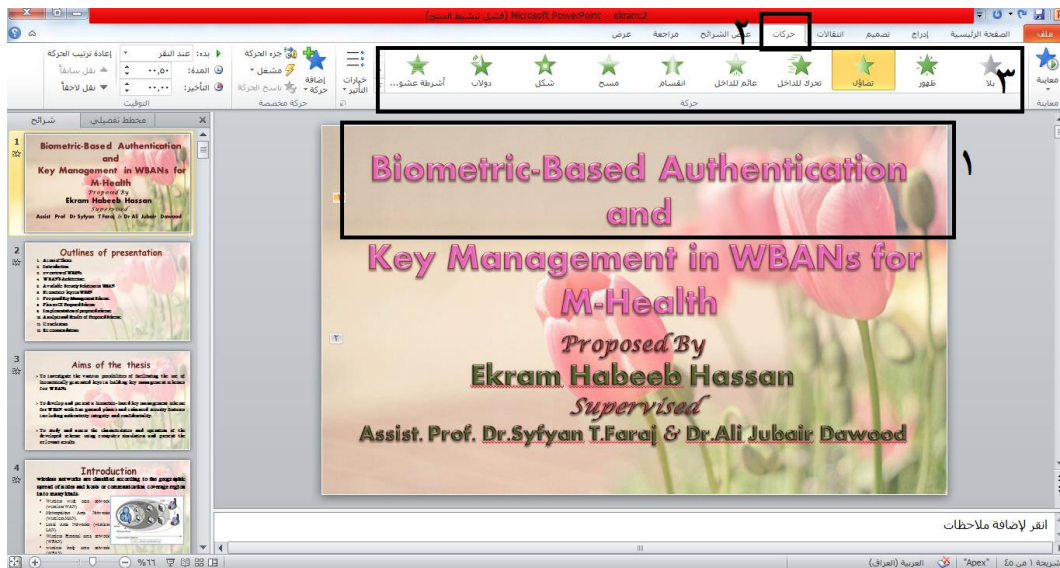
٧- لإزالة الحركة نحدد الشريحة ومن قائمة (انتقالات) من تبويب (نقل الى هذه الشريحة) ونختار (بلا).



١- تأثيرات الحركة

يمكن اضافة تأثير مرئي أو صوتي الى العناصر داخل الشرائح ،حيث يمكن النص ان يتحرك من الداخل الى الخارج او بشكل دوراني او تحريك كلمات النص كل كلمة على حده أو سماع صوت تصفيق عند إظهار شكل معين ..الخ ،يحتوي التطبيق على مجموعة كبيرة من الأنماط. لإضافة تأثير مرئي الى كافة العناصر وذلك كما يلي :-

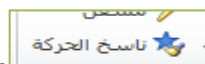
- ١- حدد النص أو الكائن الذي ترغب في تحريكه.
- ٢- من قائمة (حركات) ومن تبويب (حركة) انقر السهم الموجود الى جانب الحركات سوف تظهر مجموعة الحركات الجاهزة للاستعمال.
- ٣- استعرض أنظمة الحركة المتوفرة فيتم عرض تأثير الحركة على الشريحة. اختر أي نظام حركة تريد.



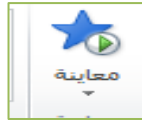
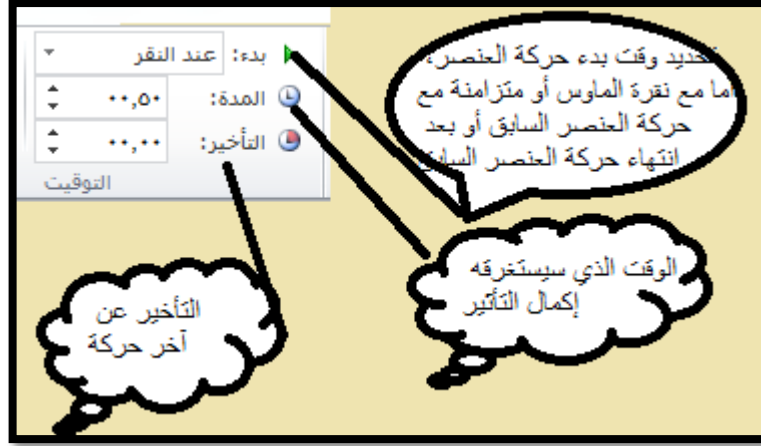
- ١- يمكن التحكم باتجاه التأثير(أفقي ،عمودي) عن طريق خيارات التأثير



- ٢- يمكن نسخ الحركة من نص الى آخر وذلك بتطبيق حركة معينة على نص ومن ثم تحديد النص



- الذي طبقت عليه الحركة واختيار الأداة
- ٣- يمكن التحكم في وقت الحركة ،إضافة مدة للتأثير كما موضح في الشكل أدناه:-



٤- لمعاينة التأثيرات قبل العرض النهائي من الأداة



٥- لإزالة التأثير نحدد النص ثم نختار الأداة