

علم الطفيليات م/6

رتبة سوطيات الجهاز البولي أو التناسلي (Trichomonadida)

التواجد والمعيشة:

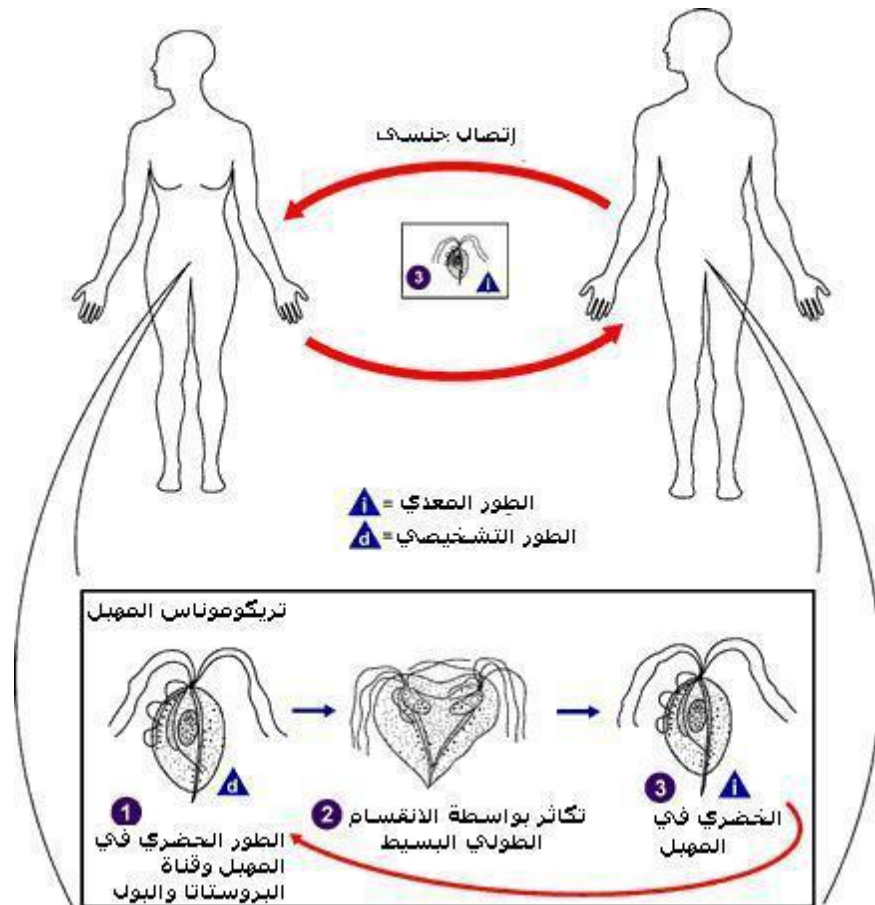
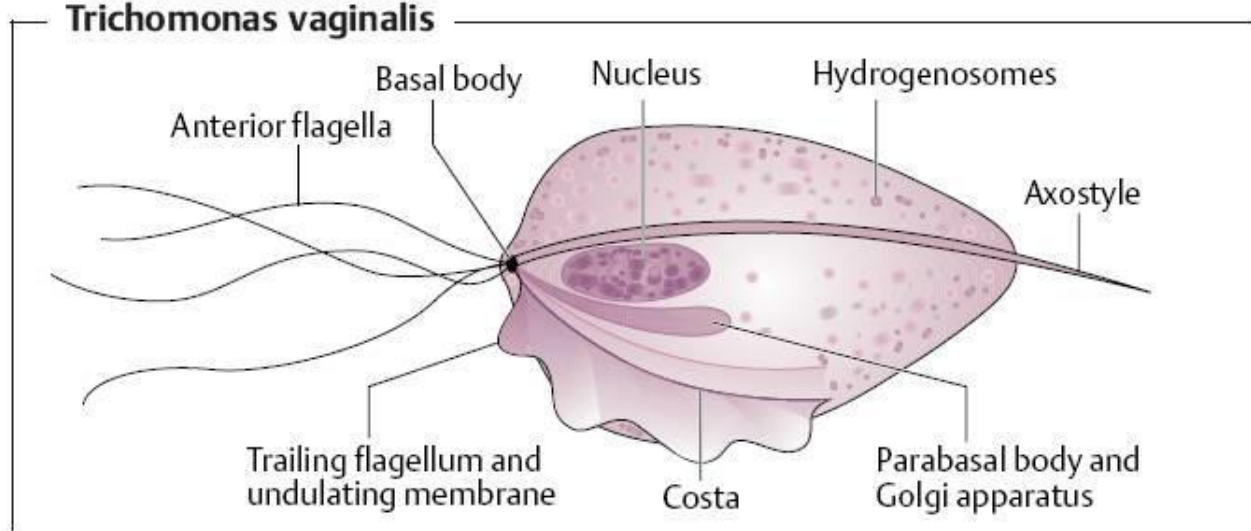
منتشر في جميع أنحاء العالم
متواجد في (قناة البول, البروستات أو الحوصلة المنوية - الرحم، المهبل أو قناة مجرى البول).

طفيلي المشعرات المهبليّة *Trichomonas vaginalis*

المرض: داء المشعرات المهبليّة (التهاب الاحليل، التهاب الحوصلة المنوية)
الموطن: المهبل في الاناث، والبربخ والبروستات في الذكور
التوزيع الجغرافي: واسعة الانتشار

الصفات الشكلية:- يكون الطفيلي كمثري الشكل يتراوح طوله بين 5-15 مايكرون وقد يصل طول البعض منها الى 30 مايكرون له اربعة اسواط متساوية بالحجم بالاضافة الى سوط خامس يمتد الى الحافة الخارجية للغشاء المتموج ويكون الغشاء المتموج لهذا الطفيلي قصير، للطفيلي نواة واحدة تقع في مقدمة الجسم. يمتد القليم المحوري axostyle من مقدم الجسم ويبرز من الحافة الخلفية وله نهاية مدببة ويمتلك ايضا الفم الخلوي في مقدمة الجسم ويحتوي ايضا على مجموعة من الفجوات الغذائية الحاوية على البكتريا واحيانا كريات الدم الحمراء والنشا الحيواني تؤدي الاصابة بالمشعرات المهبليّة الى خروج سوائل مهبليّة بيضاء اللون في الاناث وهذه السوائل سميكة القوام نوعا ما كذلك تؤدي الاصابة به الى التهاب بطانة المهبل تصاحبها حكة فرجية شديدة ويعتقد ان هنالك علاقة بين الاصابة الشديدة بهذا الطفيلي وسرطان عنق الرحم اما اصابة الذكور فيؤدي الى التهاب الاحليل والتهاب غدة البروستات وفي الغالب الذكور حاملين للمرض ولا تظهر عليهم الاعراض.
الطور المتكيس غير معروف حيث يكمل دورة حياته عن طريق الطور الناشط وينتقل عن طريق الاتصال الجنسي والاستعمال المباشر لأدوات الشخص المصاب.

علم الطفيليات م/6



علم الطفيليات م/6

التشخيص:- ليس هنالك صعوبة في تشخيص المشعرات المهبلية حيث انه الوحيد من المشعرات التي تستوطن المهبل في الاناث او البربخ والبروستات في الذكور اذ تتم عملية التشخيص بأخذ مسحة من السائل المهبلية للتحري عن الطفيلي. ان غمر المسحة المهبلية بأنبوبة اختبار حاوية على محلول متعادل مضاف اليه كمية قليلة من سكر الكلوكوز بتركيز 50% يؤدي الى احتفاظ الطفيلي بشكله العام وتمنع التفافه حول حافتيه. كذلك يساعد على متابعة حركة الكائن ويمكن ايضا صبغ الشريحة لتوضيح التراكيب الداخلي.