

الطحالب Algae

مجموعة من الكائنات الحية القادرة على التقاط طاقة الضوء من خلال عملية التخليق الضوئي، محولة المواد غير العضوية (غالبا ماء + ثنائي أكسيد الكربون) إلى مواد عضوية (سكريات) تختزن بداخلها الطاقة.

قديمًا تم اعتبار الألبينات نباتات بسيطة، حيث يرتبط بعضها بصلبة قرابة للامبريويات أو ما يمكن تسميته بالنباتات العليا. لكن الأشنيات الأخرى على ما يبدو تمثل مجموعات طلائعية، تتواجد في مملكة الطليعيات بجانب الأوليات التي تعتبر شبيهة بالحيوانات أكثر. من وجهة نظر التطوريين لا يمكن اعتبار الأشنيات ممثلة لاتجاه تطوري وحيد، بل أنها مستوى من التنظيم العضوي الذي ربما خضع لعدة تطورات عدة مرات خلال التاريخ المبكر للحياة على الأرض. الطحالب اسم يدل على مجموعة من النباتات المتنوعة والمنتمية إلى أكثر من ٢٠٠٠٠ ألف نوع، وتوجد هذه الطحالب في أشكال مختلفة من حيث الشكل والحجم وطريقة عيشها. وقد أجمع علماء النبات على أن كلمة طحالب قد تدل على مجموعات نباتية تشترك في عدد من الخصائص أهمها:

- ١- الطحالب ليس لها جذور ولا سيقان ولا أزهار ولا أوراق حقيقية، فهي مجموعة من الخلايا تقوم الواحدة منها إلى جانب الأخرى.
- ٢- تعيش بمعظمها في الماء (البحر والمياه العذبة).
- ٣- تحتوي على الكلوروفيل أو ما يسمى باليخضور وهي المادة الضرورية لغذاء النبتة وبقائها حية، تقوم الطحالب أيضا بعملية التركيب الضوئي .



شكال وأحجام الطحالب

إن أبسط أنواع الطحالب هي التي لها خلية واحدة. وهي أجسام صغيرة جدا بحجم الجراثيم، لا يتجاوز قطر بعضها ميكرومتر واحد. ونستطيع ان نجد الملايين منها في قطرة ماء من مستنقعات غنية بالطحالب، اما من حيث الشكل يمكن أن تكون بيضوية أو دائرية، ويمكن أن تتخذ شكل أقراص أو غلافات أو شعريات أو قضبان. بعضها له شعيرات صغيرة متحركة تسمح لها بالتنقل في الماء، وبعضها الآخر تكسوه دروع مثقوبة تتألف من املاح معدنية. أما الأنواع المعقدة فمنها طحالب عملاقة يصل طول بعضها إلى ١٠٠ متر ووزنها إلى مئات الكيلوغرامات.

معيشة الطحالب

الطحالب كسائر النباتات الخضراء، تنتج مواد عضوية بواسطة عملية التركيب الضوئي، وبما أنه لا أوراق لها ولا جذور حقيقية، فإنها تمتص المواد التي لا تستطيع الاستغناء عنها (ماء، أملاح معدنية) من خلال كامل مساحة جسمها، إلا انه هناك أنواعا نادرة من الطحالب محرومة من اليخضور وهي بالتالي غير قادرة على صنع المادة الحية، لذا فإنها تمتص مباشرة مواد عضوية ذائبة في الماء.

تكاثر الطحالب

الطحالب تتكاثر بطرق متنوعة، وغالبا ما تكون عملية التكاثر غير جنسي إنما تتم بانتشار الغبيرات أو بفضل براعم خاصة تدعى بصيالات. لكن التكاثر الجنسي موجود أيضا عند بعض الأنواع، وفي هذه الحالة هناك إنتاج لخلايا ذكرية وخلايا انثوية، فعندما تطلق خلية ذكر في المياه تخترق خلية انثى ويبدأ جسم جديد بالنمو.

اهمية الطحالب:

- ١- تستخدم كغذاء بشكل مباشر:
 - أ - يتغذى عليها الإنسان في بعض المناطق الساحلية.
 - ب- غذاء للكائنات البحرية.
 - ج- أعلاف للماشية والدواجن.
- ٢- تعد الطحالب البنية مصدر للأسمدة بعد تجفيفها وذلك لاحتوائها على نسبة كبيرة من المواد النيتروجينية.
- ٣- يستخرج منها اليود والأجار.
- ٤- تعد من أهم مصادر الأوكسجين على الأرض لأنه ما بين ٥٠-٧٠% من عمليات البناء الضوئي تتم في الطحالب.
- ٥- لها دور في معالجة مياه الصرف الصحي حيث توفر الطحالب الأوكسجين للبكتيريا التي تعمل على أكسدة المواد العضوية في تلك المياه.
- ٦- تدخل في بعض الصناعات مثل صناعة الأيس كريم ومعاجين الأسنان ومنظفات البشرة ومزيلات الرائحة.
- ٧- يستخرج من بعضها مواد كيميائية تدخل في تركيب الأدوية.
- ٨- ساهمت في تطور علوم الحياة حيث استخدمت بعض أنواعها مثل طحلب الكلاميديومونس - الكوريلا في أبحاث البناء الضوئي والوراثة.

تصنيف الطحالب

ثمة عدة نظم أعدت لتصنيف وتحديد موقع الطحالب بالنسبة للكائنات الحية ، وأشهر هذه النظم : نظام Gangulee and Asok ، ونظام bold and Wynne ونظام Barker . ويعتمد تصنيف الطحالب على أسس معينة نذكر منها لون الطحالب والأصبغة الموجودة بخلاياه، وطبيعة المواد الغذائية المخزنة بخلاياه، ومكونات مواد جدار الخلية . وطبيعة الأسواط وتوزيعها على جسم الطحلب (إن وجدت) والتراكيب الداخلية والخارجية لجسم الطحلب وأنماط التكاثر التي يضطلع بها الطحلب أنظر للجدول رقم (١) :

اسم الطحلب	نتاج عملية التمثيل الضوئي	الصبغات الأساسية + إضافية
الخضراء المزرقه	نشا حيواني يسمى كلايوجين	كلوروفيل + فيكوسيانين
الخضراء	نشا نباتي البيرونويد يخترن في مراكز نشوية في البلاستيدات	كلوروفيل + فيكوزانثيني
الصفراء (الذهبية)	مواد زيتية تسمى الكريزوز أو الليوكوسين	كلوروفيل + فيكوزانثيني (بني)
البنية	نوع من النشا يسمى اللامينارين	كلوروفيل + فيكوزانثيني (بني غامق)
الحمراء	نوع من النشا يسمى الفلوريدي	كلوروفيل + فيكو إيريثرين
اليوجلينية	نوع من النشا يسمى الباراميلون	حوامل ألوان

معظم النظم تشترك وتتشابه في القواعد الأساسية للمراتب التقسيمية لتسمية الطحالب :	
مستوى القسم	Division تنتهي بالمقطع -phycota
مستوى الصف	Class تنتهي بالمقطع -phyceae
مستوى الرتبة	Order تنتهي بالمقطع -ales
مستوى فصيلة	Family تنتهي بالمقطع -aceae
مستوى الجنس	Genus ويبدأ اسم الجنس بحرف كبير
مستوى النوع	Species ويتكون من مقطعين الاسم الأول (نفس اسم الجنس أول حرف كبير) والاسم الثاني (يبدأ الاسم بحرف صغير) ويقسم البعض الطحالب تبعاً لنوع الخلية إلى مملكتين وهي المملكة ذات النواة البدائية Prokaryota ، والمملكة ذات النواة الحقيقية (eukaryota) .

اقسام الطحالب

1. قسم الطحالب الخضراء المزرقه
2. قسم الطحالب الخضراء
3. قسم الطحالب الصفراء (الدياتومات)
4. قسم الطحالب البنية
5. قسم الطحالب الحمراء
6. قسم الطحالب اليوجلينية
7. قسم الطحالب الكارية

١ - قسم الطحالب الخضراء المزرقه

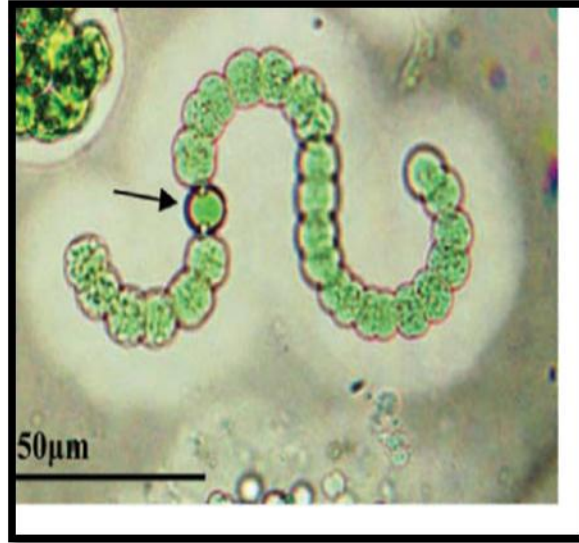
تتميز خلايا الطحالب الخضراء المزرقه بكونها ذات نوى غير متعضية (البدائية)، بينما خلايا بقية الطحالب تكون ذات نوى متعضية (الحقيقية) . وخلايا الطحالب ذات جدر محددة مكونة من مادة السليلولوز Cellulose ، فيما عدا جدر خلايا الطحالب الخضراء المزرقه حيث تتكون من مادة الببتيدوجليكان Peptidoglycan . كما توجد صور عارية منها ، ذات أسواط . إذ تحتوي تراكيب الخلايا الطحلبية على (الجدار الخلوي ، النواة ، البلاستيدات ومراكز تكوين النشا والأصبغة ، المواد الغذائية المخزنة ، الأسواط ، الميتوكوندريا ، أجسام جولجي ، الفجوات المنقبضة والبقع العينية.

أهم خصائص الطحالب الخضراء المزرقمة

- ١- النواة غير محددة وتختلط مكوناتها مع السيتوبلازم .
- ٢- لا توجد بها ميتوكوندريا وتتركز أنزيمات التنفس على الغشاء البلازمي السطحي .
- ٣- عدم وجود عضيات البلاستيدات وينتشر الكلوروفيل مع مكونات السيتوبلازم .
- ٤- تتكاثر عن طريق التكاثر اللاجنسي فقط بالانقسام الثنائي البسيط وفي المستعمرات الخيطية يتجزأ الخيط عند الحويصلات المغايرة التي تعرف باسم الهرموجونات وقد تنشأ عن موت بعض الخلايا المتناثرة في الخيط.

أمثلة على الطحالب الخضراء المزرقمة

النوستك ، الجلوكابسا ، اوسيلاتوريا ، أرثوروسبيريا ، ستيجونيما



٢ - قسم الطحالب الخضراء

تضم حوالي ٧,٠٠٠ آلاف نوع . معظمها يعيش في المياه العذبة . ويحدث في خلاياها الإنقسام الميوزي والميوزي بصورة منتظمة . تتكاثر لا جنسياً بالخلايا الخضراء المتحركة ، أو بالخلايا غير المتحركة أو بالتجزئة .



أهم خصائص الطحالب الخضراء

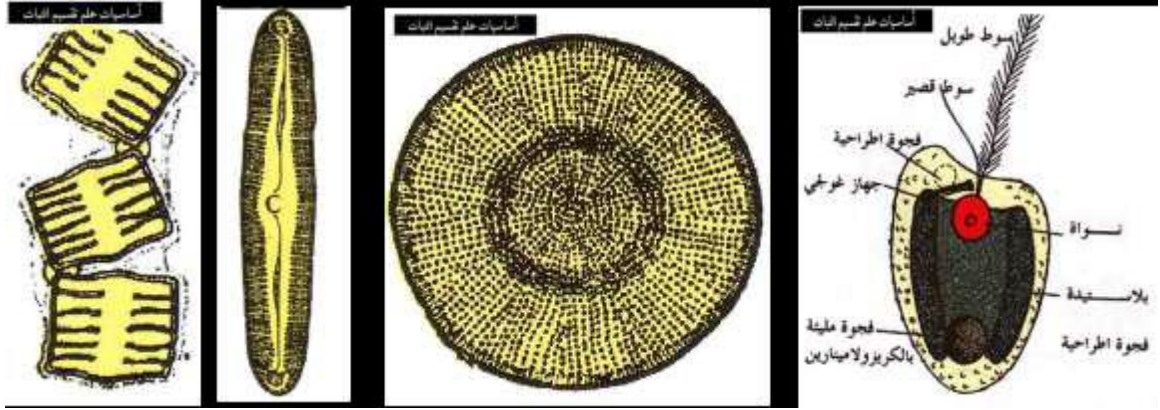
- ١ - تحتوي على الكلوروفيل (أ ، ب) بالإضافة إلى الزنثوفيل والكاروتين .
 - ٢ - يتكون مركز نشوي أو أكثر في داخل البلاستيدات يعرف بمركز تجمع النشا (البيرونويد) peronoid .
 - ٣ - يتكون الجدار الخلوي من مادة السليلوز .
 - ٤ - يتميز البروتوبلاست إلى سيتوبلازم ونواة حقيقية كما تتكون الفجوات العسارية .
- أمثلة على الطحالب الخضراء
الكلاميدوموناس ، اليانورينا ، الفولفكس ، الجونيوم ، السبيروجرا ، الزيجينينا ، الهيدروكتيوم ، السيدينزمس ، الكلوريللا ، النيدياسترم ، الكلاذوفورا ، أوديو جونيوم .

٣- قسم الطحالب الصفراء (الدياتومات)

وهي أكثر أفراد قسم الطحالب الذهبية أهمية من الناحية الاقتصادية ويضم صف الدياتومات ٢٠٠ جنس و ٥,٠٠٠ نوع وتعد من أقدم النباتات المعروفة منذ العصور الجيولوجية القديمة وتوجد في المياه العذبة والمالحة والراكدة والجارية وعادة تعيش إما طافية أو عالقة بغيرها من طحالب خيطية أو نباتات أخرى ، وتعد طعاماً هاماً للأسماك ، وإن غالبية الدياتومات توجد على شكل خلايا مفردة . إلا أن بعضها يكون مستعمرات تتخذ أشكالاً كثيرة ، وتتكون المستعمرة نتيجة ل تماسك عدة خلايا داخل غشاء هلامي مشترك ، وتكون رواسب هلامية بنية اللون على الطمي أو الأحجار وتتميز الدياتومات بانتظام جدرانها الخلوية و تركيبها من مواد سيليسية .

أمثلة على الطحالب الصفراء (الدياتومات)

- ١- دياتومات ريشية تمتاز بإزدواج تناظرها مثال طحلب الينولاريا .
- ٢- دياتومات مركزية وتمتاز بتناظرها الشعاعي مثال طحلب الفوسيرا .



٤ - قسم الطحالب البنية

يضم قسم الطحالب البنية نحو ٢٥٠ جنس و ١٥٠٠ نوع ، اغلبها يرى بالعين المجردة، تعيش بالأعماق ، وتتميز نمواتها الخضرية بحد من المناطق المرستيمية البينية والتي تحلّي تراكيب على درجة عالية من التمييز ، ويعتبر التكتشف الخضري أكثر وضوحاً عن ما هو عليه في النباتات اللاوعائية الأخرى . تشمل الطحالب البنية على بعض النباتات الضخمة مثل الأعشاب البحرية العملاقة Giant Kelps كالإكتوكاريس والفيوكس ، والتي يصل طولها إلى ١٠٠ متر .



أمثلة على الطحالب البنية
الفيوكس ، إكتوكاريس ، لاميناريا ، دكتيوتا

٧- قسم الطحالب الكارية

تُعرف بحشية الحجر توجد بكثرة في المستنقعات يبلغ طولها من ٢٠ - ٣٠ سم وهي قائمة تتكون من سويقة رئيسية دقيقة خضراء بها عقد وسلاميات كما توجد فروع جانبية محيطية تسمى أوراق . كما تتكون بها أشباه جذور .

