

وزارة التعليم العالي والبحث العلمي

جامعة الانبار

مركز الحاسبة الالكترونية

أساسيات الحاسوب

و نظام التشغيل Windows 10

جزء من دورة كفاءة الحاسوب الخاصة بالدراسات العليا

2023-2024

1987 1408  
UNIVERSITY OF ANBAR

إعداد

مركز الحاسبة الالكترونية

جامعة الانبار

## الفهرس

١	..... انواع الحواسيب
٢	..... مكونات الكمبيوتر
٧	..... فيروس الحاسوب
٧	..... أمن الحاسوب
٨	..... نظام التشغيل windows 10
٩	..... تغيير خلفية سطح المكتب Change Desktop Background
٩	..... يمكن اخفاء واظهار جميع ايقونات سطح المكتب :
١١	..... يمكن ترتيب ايقونات سطح المكتب :
١١	..... اضافة شاشة توقف Add Screen Saver
١٣	..... تغيير صورة الحساب Change Your Account
١٤	..... كيف تغير وتحذف كلمة المرور How to Change and Remove Password ؟
١٦	..... خصائص شريط المهام وقائمة ابدأ Task Bar and Start Menu Properties
١٧	..... التاريخ والوقت Date and Time
١٧	..... كيف تغير المنطقة واللغة Region and language
١٨	..... انشاء مجلد Create Folder
١٩	..... إعادة تسمية ملف معين rename
٢٠	..... نسخ ونقل ملف:
٢٢	..... حذف ملف معين
٢٢	..... استعادة الملفات المحذوفة
٢٢	..... حذف نهائي للملفات المحذوفة
٢٣	..... حذف البرامج
٢٤	..... البحث عن الملفات Files Search
٢٥	..... هذه بعض امتداد الملفات:
٢٦	..... تغيير إعدادات الفأرة ( mouse )
٢٧	..... كيفية إطفاء وإعادة تشغيل الحاسوب و الخروج من نظام التشغيل windows
٢٨	..... تحديد العديد من الملفات او المجلدات:-
٢٨	..... طريقة معرفة الطابعات والأجهزة الخارجية المتصلة بالحاسوب
٢٩	..... طريقة معرفه مواصفات الكمبيوتر
٣١	..... تغيير اسم الحاسوب
٣١	..... طريقة معرفه بطاقة الشاشة خارجي (منفصل) ام داخلي (متصل)
٣٣	..... اختصارات لوحة المفاتيح

## انواع الحواسيب

١. الحاسبات الشخصية (Personal Computer): هو الحاسوب الخاص بشخص واحد، أي أن استعماله يتم من قبل فرد واحد، وتكون مواصفات هذا الجهاز قليلة ومنخفضة نوعاً ما، وتعمل على نظام التشغيل Windows، وأصبحت تتواجد بأشكال مختلفة، فبعضها يحتوي على شاشات تعمل باللمس، ويتوفر فيها جميع أنواع الاتصال المضمنة مثل البلوتوث والواي فاي



٢. الحاسوب المكتبي (Desktop): هو نوع من أنواع الحواسيب المستعملة في المكاتب، وهو يشبه الحاسوب الشخصي إلى حد ما، لكن مواصفاته تكون أعلى منه، إذ يتوافر فيه طاقة وسعة تخزين أكبر، ومتعدد الاستخدامات.



٣. الحاسبات المحمولة (laptop): وهو حاسوب يتميز بصغر حجمه، وخفة وزنه مقارنةً ببقية الأنواع، يشبه الكتاب إذ يدمج جميع مكوناته من شاشة، ولوحة المفاتيح، وكرة التتبع، ومعالج الذاكرة، والقرص الصلب في حزمة تعمل بالبطارية، ويمكن حمله في أي مكان بسهولة، ويكون هذا النوع مزوداً ببطارية قابلة للشحن، أي أنه يعمل فترةً زمنيةً محدودة دون وصله بتيار كهربائي.



٤. حاسبات الكف (palmtop): هي حواسيب صغيرة تمسك باليد، وتسمى أيضاً Notepads وهذه الحواسيب تمتلك شاشة ولوحة مفاتيح صغيرتي الحجم، وتقوم ببعض الوظائف التي يمكن أن تقوم بها حواسيب Laptops ولكن بشكل أبسط، ويمكن نقل الملفات منها إلى الحواسيب الشخصية، وأسعارها منخفضة قياساً بأنواع الحواسيب الأخرى.



٥. أجهزة الخادم (servers): هو الجهاز الرئيسي في الشركات الكبيرة، والمصانع، والمؤسسات التعليمية والطبية والأمنية، وتكون مواصفات الخادم الرئيسي عالية، فعادةً ما يحتوي على معالجات قوية وذاكرة، أما سعره فهو غالي الثمن، ولا يمكن الاستغناء عنه في الشركات التي تضم عددًا كبيراً من الموظفين.



## مكونات الكمبيوتر

### اولاً: المكونات المادية (Hardware):

تُعرف بالمعدات وهي الأجزاء الملموسة والمادية من مكونات جهاز الحاسوب، والتي تنقسم إلى مكونات خارجية و مكونات داخلية.

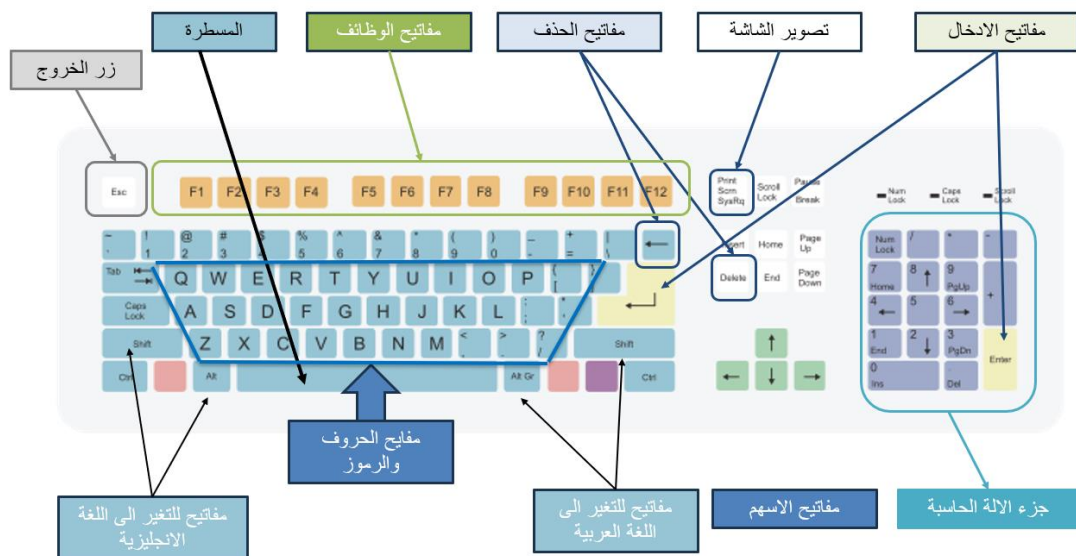
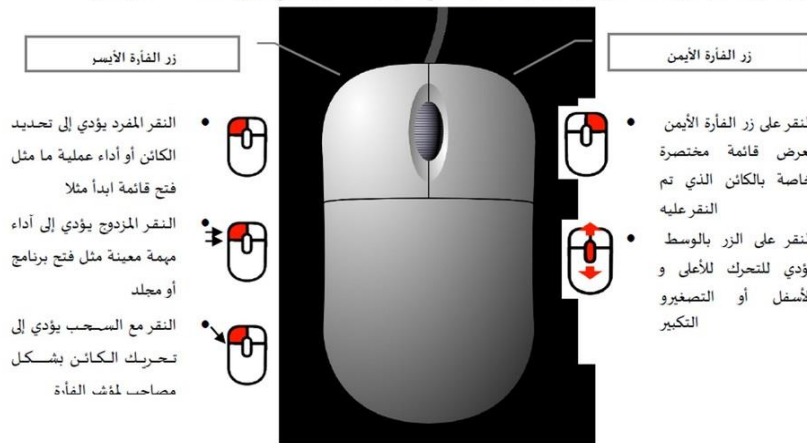
المكونات الخارجية: تشمل وحدات الادخال والايخارج وكما يلي بعض من وحدات الإدخال في جهاز الحاسوب

وحدات الادخال	
	<b>لوحة المفاتيح Keyboards</b> : يتم من خلال لوحة المفاتيح إدخال النصوص باستخدام الأرقام والأحرف الهجائية أو حتى الرموز الخاصة.
	<b>الفأرة Mouse</b> : ويتم استخدامها للتأشير على جزء معين على شاشة جهاز الحاسوب، أو لاختيار أي من أوامر القوائم المختلفة، وتكبير وتصغير النوافذ .
	<b>الماسح الضوئي Scanner</b> يسمح الماسح الضوئي للمستخدم بإدخال البيانات مباشرة من مُستند ورقي إلى جهاز الحاسوب، وذلك من خلال أخذ صورة عن هذا المستند وتحويلها إلى شكل رقمي .
	<b>شاشة اللمس Touch Screen</b> وهي عبارة عن شاشة يتم التفاعل معها من قِبل المُستخدم من خلال حاسة اللمس، كتلك الشاشات الموجودة على الصرافات البنكية.
	<b>الكاميرا الرقمية Digital camera</b> : يُمكن التقاط عدد كبير من الصور باستخدام الكاميرا الرقمية، ثم نقلها وإدخالها إلى جهاز الحاسوب من خلال توصيل الكاميرا بالجهاز .
وحدات الإخراج	
	<b>الشاشة Monitor</b> وهي عبارة عن جهاز الإخراج الرئيسي في جهاز الحاسوب .

	<p><b>السماعات Speakers :</b> وهي جهاز الإخراج الخاص بالصوت عبر جهاز الحاسوب .</p>
	<p><b>الطابعات الحبرية inkjet printer</b> تقوم هذه الطابعات بطباعة الصفحات المختلفة باستخدام عبوة من الحبر الخاص.</p>
	<p><b>الطابعات ثلاثية الأبعاد 3D printer</b> وهي الطابعات التي تقوم بإخراج البيانات من جهاز الحاسوب على شكل مجسمات فيزيائية ثلاثية الأبعاد.</p>

## معلومات هامة لاستخدام الفأرة

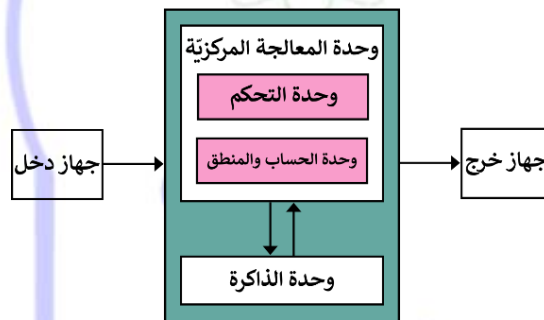
عندما يتم تحريك الفأرة على الشاشة فإن المؤشر يتحرك بالاتجاه الذي تحرك به يدك وفيما يلي عرض لحالات استخدام الفأرة:



## المكونات الداخلية:

تُسمى المكونات الداخلية لجهاز الحاسوب بوحدة النظام وتضم :

- **اللوحة الأم (Motherboard)** او اللوحة الرئيسية، إذ تحتوي على العديد من الدوائر الكهربائية، والمنافذ (Ports)
- **وحدة المعالجة المركزية (Central processing unit):** بمثابة دماغ لجهاز الحاسوب، فهذه الوحدة التي يشار لها بالاختصار CPU هي المسؤولة عن معالجة وتنفيذ كل أمر يتم إيصاله إلى الحاسوب، وتتكون وحدة المعالجة المركزية من عدة أجزاء، كوحدة الحساب والمنطق (ALU) التي يُوكَل لها مهمة إجراء العمليات الحسابية والمنطقية التي يحتاجها المُعالج، ووحدة التحكم (CU) التي تقوم بإدارة المكونات الأخرى للجهاز، هذا بالإضافة إلى وحدة الذاكرة (Main memory) والتي يتم نسخ الأوامر ووضعها فيها حتى يتم استدعائها عند الحاجة إليها.



## • وحدة الذاكرة تقسم الى :

- **ذاكرة الوصول العشوائي (Random access memory RAM)** بأنها وحدات ذاكرة ومثبتة على اللوحة الأم في جهاز الحاسوب، محتوياتها تزول عند إيقاف تشغيل الجهاز، فهي عبارة عن موقع تخزين مؤقت، يتم من خلاله تزويد وحدة المعالجة المركزية بالمعلومات التي تحتاجها في زمن سريع جداً.
- **ذاكرة القراءة فقط (Read Only Memory - ROM)** هي ذاكرة تصمم من قبل الشركة المصممة للوحة الأم وهي تحوي برامج منها مشغل الكمبيوتر البدائي بمعنى بداية تشغيل الحاسوب قبل التحميل من القرص الصلب. كما تحتوي على برنامج آخر للتعرف على الأجهزة المتصلة بالحاسوب. كما أنه لا يمكن حذف المعلومات التي تحويها هذه الذاكرة، ولا يمكن التخزين فوقها.



RAM



ROM

- **مُزود الطاقة Power Supply:** يُؤكّل له مهمة تزويد مكونات جهاز الحاسوب بالطاقة الكهربائية بما فيها اللوحة الأم.



- **القرص الصلب Hard Disk:** أحد مكونات الحاسوب التي تسمح بتخزين كميات كبيرة من البيانات ويُشار إلى هذا الجزء من الحاسوب اختصاراً بـHDD، كما تُعتبر ذاكرة القرص الصلب ذاكرة ثابتة أي لا تزول محتوياتها بانقطاع التيار الكهربائي عنها، وهناك العديد من الأنواع المختلفة من الأقراص الصلبة التي تتراوح في حجمها وفي سرعتها، ويُعد قرص التخزين ذو الحالة الصلبة Solid State Drive: والذي يُعرف اختصاراً بـSSD أسرع أنواع الأقراص الصلبة.



- **بطاقة الشاشة:** تُعرّف بطاقة الشاشة أو بطاقة الفيديو **Video Card:** بأنها المكوّن الذي يقوم بإرسال بيانات الرسومات إلى أحد أجهزة الإخراج المرئي كالشاشة أو جهاز العرض أو حتى التلفاز.

**وحدات تخزين المعلومات:**

الوحدة	الاختصار	السعة التخزينية
bit	bit	0 او 1
Byte	Byte	8 bit
Kilobyte	KB	1024 Byte
Mega Byte	MB	1024 KB
Gaga Byte	GB	1024 MB
Tetra Byte	TB	1024 GB

## ثانياً: المكونات البرمجية (Software)

يمكن تقسيم برامج الحاسب إلي نوعين من البرامج برنامج مستخدمة بواسطة الحاسب ويسمى نظام التشغيل ، والتطبيقات البرمجية (البرامج)

### نظام التشغيل Operating System

هو النظام الذي يحتوي علي كل الأوامر التي تمكن الحاسب من أداء عمله مثل عملية بدء التشغيل واستخدام الأسطوانة الصلبة (Hard Disk) والأسطوانة المرنة floppy ويقوم بإدارة البرامج مثل معالج الكلمات والألعاب ومتصفح الإنترنت وجميع البرامج الأخرى . من أشهر برامج التشغيل: (Microsoft Windows( 95,98,2000,XP,WIN7,...) ، UNIX ، LINUX ، DOS .. وعادة يشغل نظام التشغيل في الجزء C: من harddisk ويمكن حذف النظام وإعادة تثبيته من جديد على الحاسوب.



### البرامج Programs

هو مجموعة من الأوامر كتبت بلغة يفهمها الحاسوب والتي من خلالها يقوم الحاسوب بعمل شئ معين . و هي كل البرامج التي تعمل علي الحاسب مثل معالج الكلمات والجداول الإلكترونية وقواعد البيانات وأدوات العروض وبرامج الناشر المكتبي والألعاب وبرامج الوسائط المتعددة.



## فايروس الحاسوب

هو برنامج خارجي صنع عمداً بغرض تغيير خصائص الملفات التي يصيها لتقوم بتنفيذ بعض الأوامر إما بالإزالة أو التعديل أو التخريب وما يشبهها من عمليات. أي أن فيروسات الحاسب هي برامج تتم كتابتها بواسطة مبرمجين محترفين بغرض إلحاق الضرر بحاسب آخر، أو السيطرة عليه أو سرقة بيانات مهمة، وتتم كتابتها بطريقة معينة .

### أشهر أنواع فيروسات الكمبيوتر:

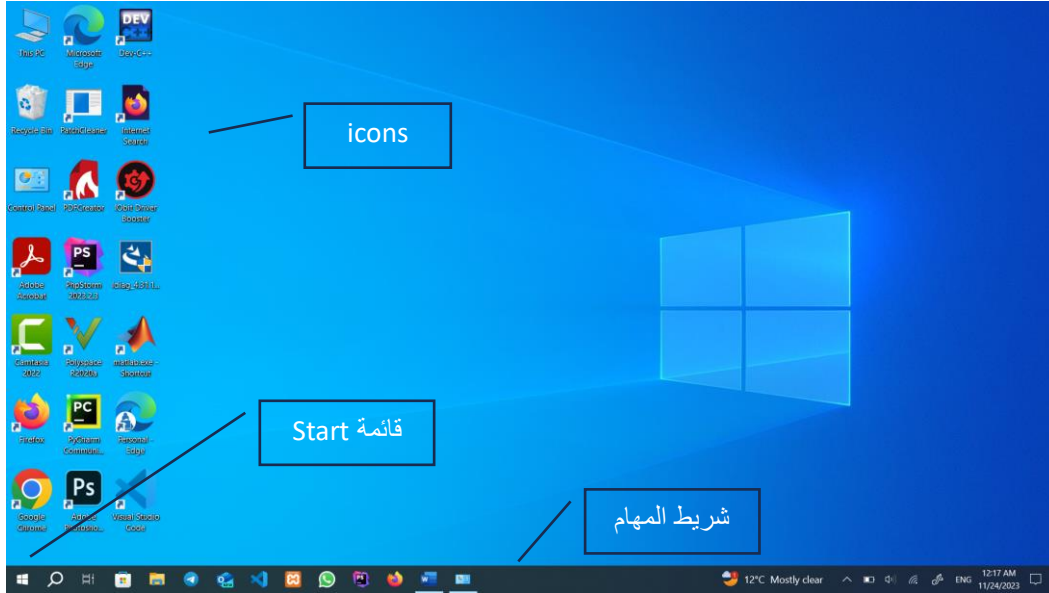
- (١) (Malware) وتعني البرامج الخبيثة وهذا النوع الأخطر والأكثر انتشاراً ومصمم ليقيم بعمليات التخريب للنظام أو إتلاف احد المكونات الأساسية في الجهاز كقرص التخزين أو الذاكرة المؤقتة أو اللوحة الرئيسية للجهاز . أو لأغراض أخرى تضر بالنظام.
- (٢) (Worm) أو (الدودة) أطلق عليها هذا الاسم لأنها تنشر نفسها بشكل تلقائي على الشبكة وتصيب أجهزة الحاسب كانتشارها عن طريق البريد الالكتروني.
- (٣) (spyware) أو (برامج التجسس) هي برامج خبيثة تثبت نفسها خلسة على أجهزة الحاسب للتجسس على المستخدمين من دون علمهم .
- (٤) (Trojan) أو (حصان طروادة) وهو برنامج صغير تمت برمجته لبرنامج رئيسي كبير ليقيم ببعض المهام الخفية منها تعطيل برامج الحماية لدى المستخدم وتعطيل بعض خصائص النظام وتغييرها ليصبح الجهاز أسهل.
- (٥) (Key logger) (راصد لوحة المفاتيح) هو احد برامج التجسس وهو برنامج مخفي يرسل عبر البريد الالكتروني.

## أمن الحاسوب

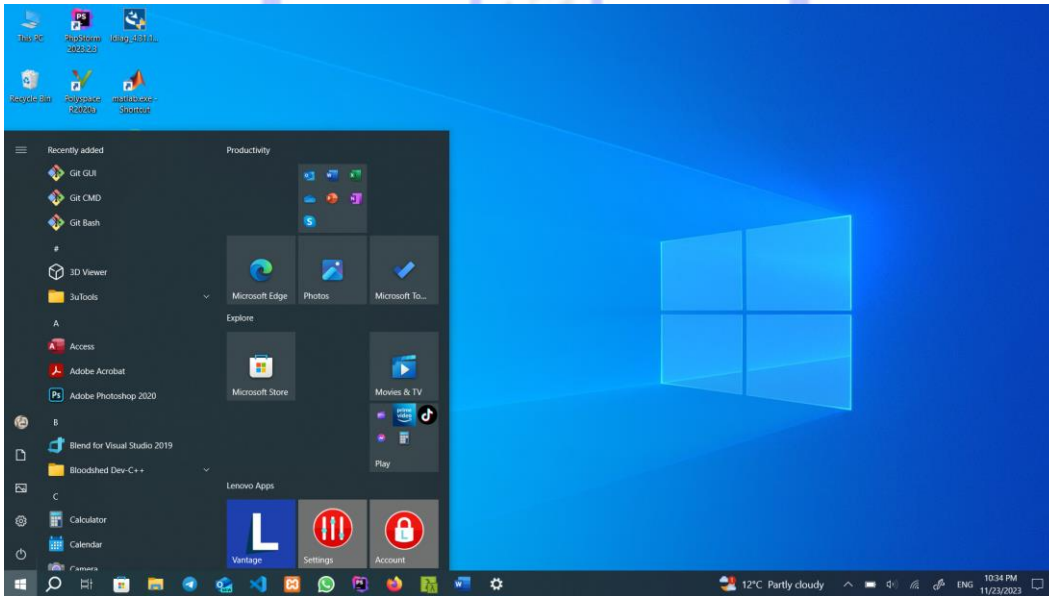
هو فرع من فروع التكنولوجيا المعروفة باسم أمن المعلومات، كما هي مطبقة على الحاسوب والشبكات. والهدف من أمن الحاسوب يتضمن حماية المعلومات والممتلكات من السرقة والفساد، أو الكوارث الطبيعية، بينما يسمح للمعلومات والممتلكات أن تبقى منتجة وفي متناول مستخدميها المستهدفين . من أشهر برامج الحماية Norton و Kaspersky و NOD و Avira وغيرها.

## نظام التشغيل windows 10

في هذا الجزء سوف نتعرف اكثر على نظام التشغيل Windows 10 حيث تحتوي الشاشة الرئيسية على سطح المكتب والذي يتكون من مجموعة من الرموز ( icons ) بالإضافة إلى شريط المهام وقائمة start. كما في الصور ادناه:

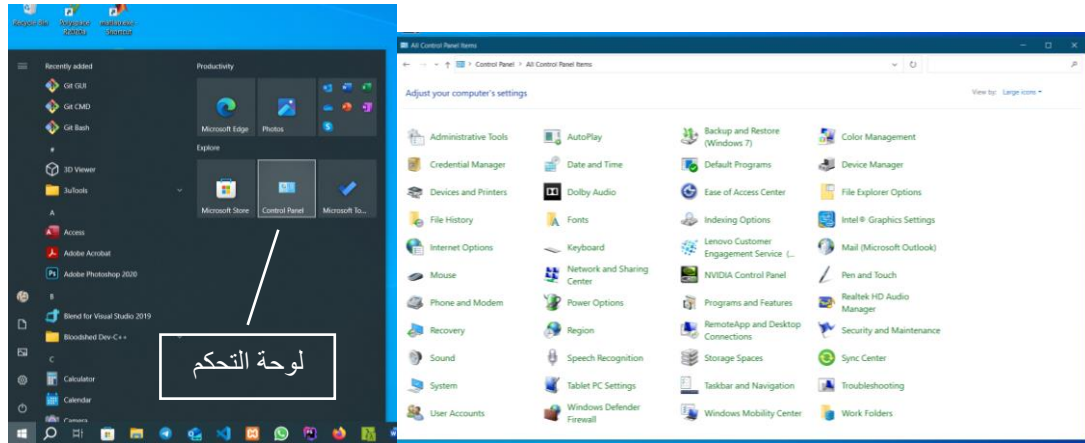


الشاشة الرئيسية



قائمة ابدأ

يتم التحكم بنظام التشغيل عن طريق لوحة التحكم **control panel** التي تكون موجودة ضمن قائمة start اما بصورة مباشرة او يتم البحث عنها داخل التطبيقات كما في الصورة ادناه.

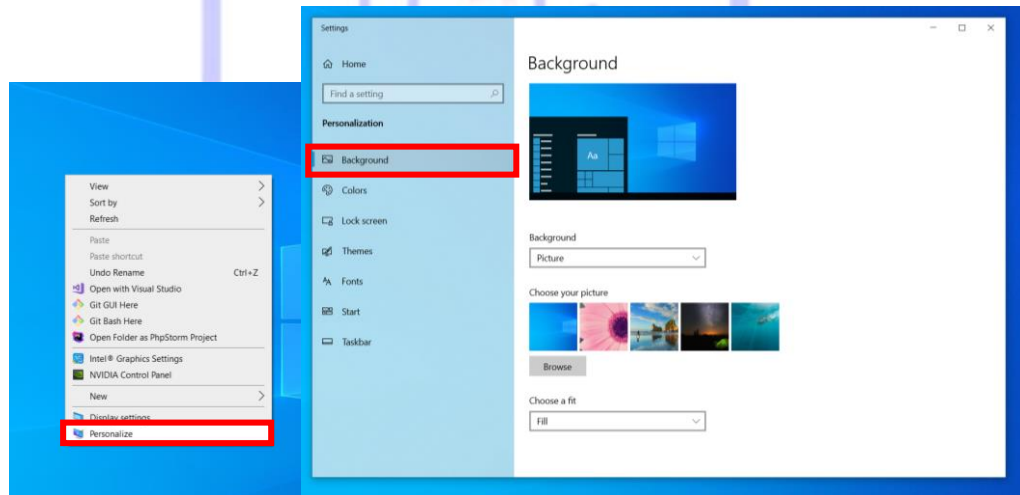


### لوحة التحكم

## تغيير خلفية سطح المكتب Change Desktop Background

لتغيير خلفية الشاشة نتبع الخطوات التالية (كما في الصور ادناه):

- اضغط على الزر الايمن للفأرة من على سطح المكتب
- اختر personalize
- من القائمة على يسار الشاشة اختر Background
- اختر صورة واحدة للخلفية أو مجموعة من الصور تتغير باستمرار بعد فترة زمنية تحدد من قبل المستخدم.
- بمجرد تحديد الصورة يسوف يتم تعيينها كخلفية للشاشة.



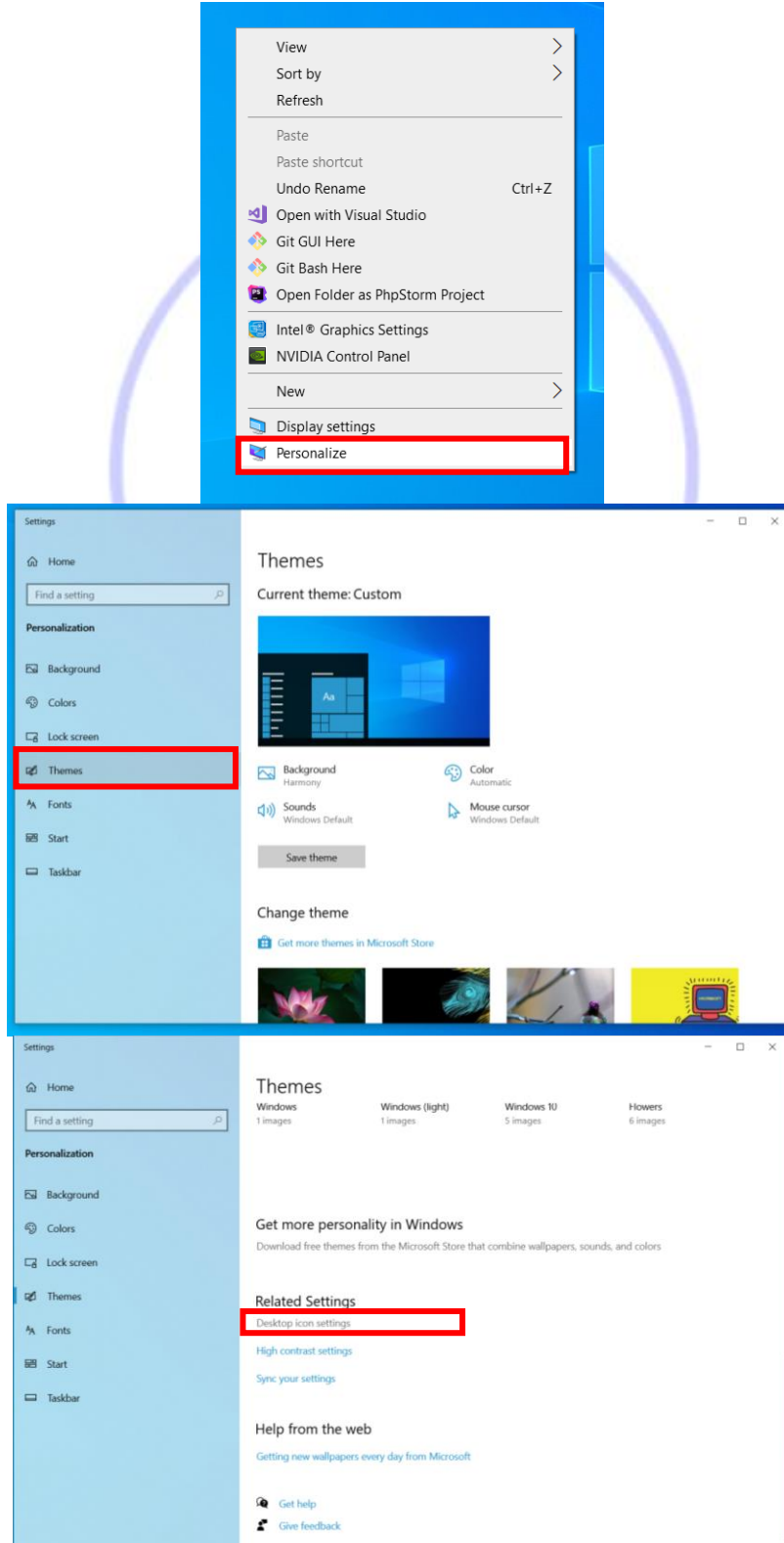
### تغيير خلفية سطح المكتب

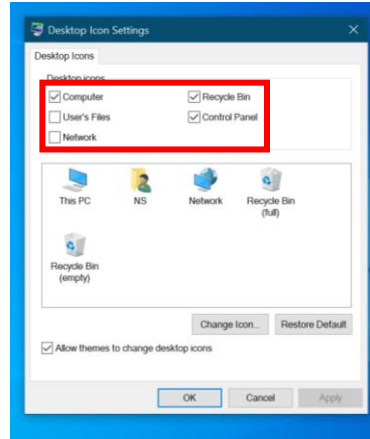
## يمكن اخفاء واطهار جميع ايقونات سطح المكتب :

لاخفاء واطهار ايقونات سطح المكتب نتبع الخطوات التالية (كما في الصور ادناه):

- الضغط على الزر الايمن للفأرة من على سطح المكتب
- اختر personalize

- من القائمة التي على يسار الشاشة اختر Theme ،
- الضغط على عبارة icon desktop setting.
- يتم تحديد اي من الايقونات سوف يتم اضهارها او اخفاءها عن طريق التأشير على المربع الصغير بجانب اسم الايقونة.

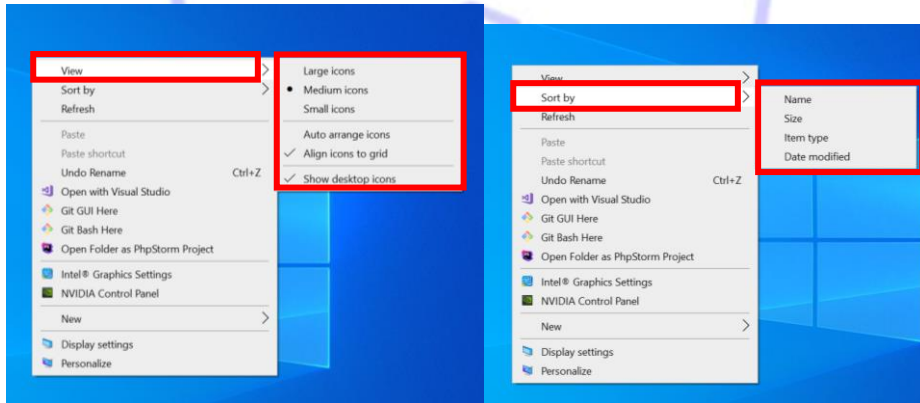




إخفاء وإظهار أيقونات سطح المكتب

### يمكن ترتيب أيقونات سطح المكتب :

يمكن ترتيب الأيقونات حسب الاسم أو الحجم أو نوعية أو تاريخ تحديثها من خلال الضغط بزر الفأرة الأيمن على سطح المكتب واختيار **sort by** ثم نختار ترتيب الأيقونات كما في الصورة أدناه.

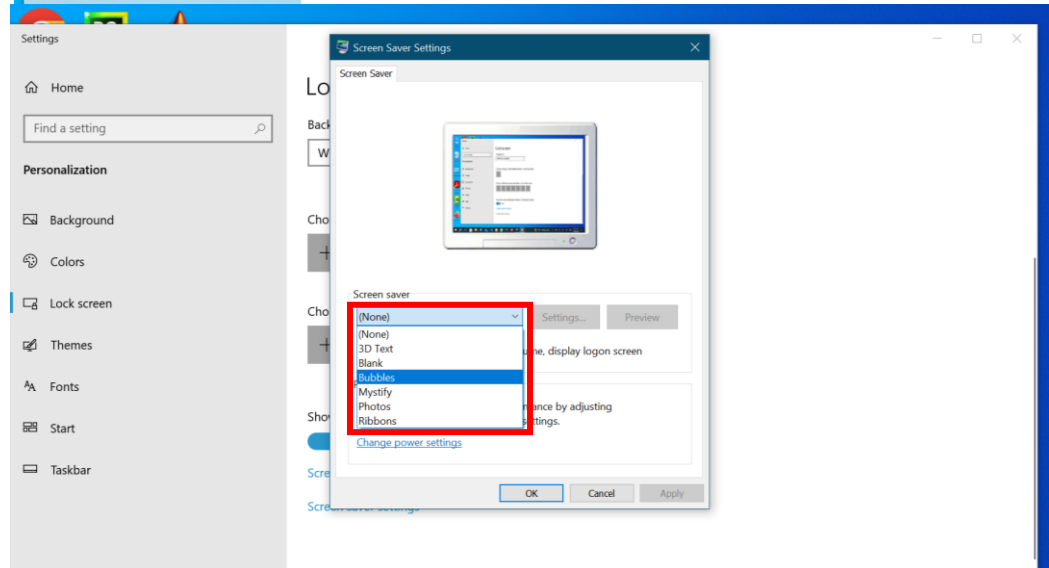
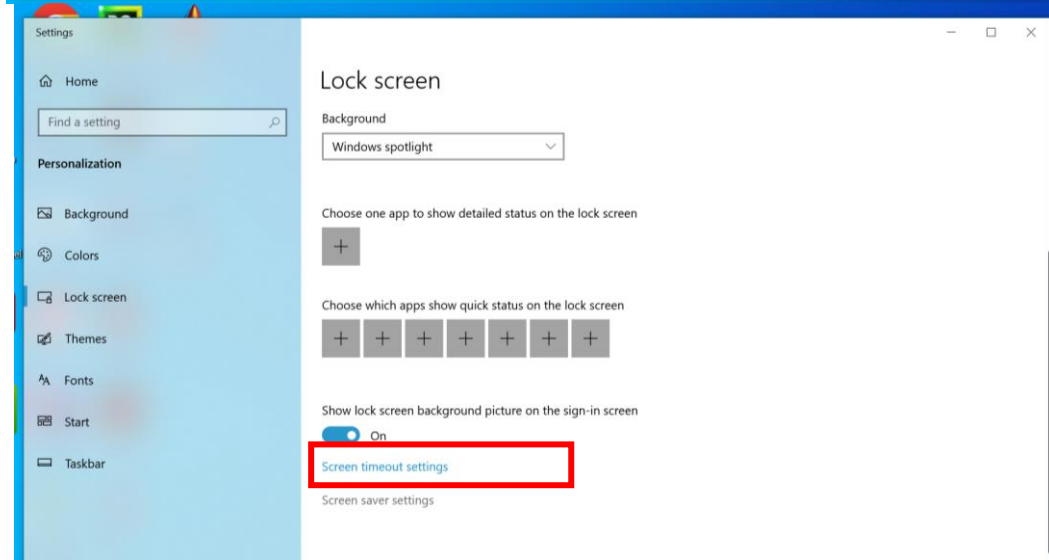
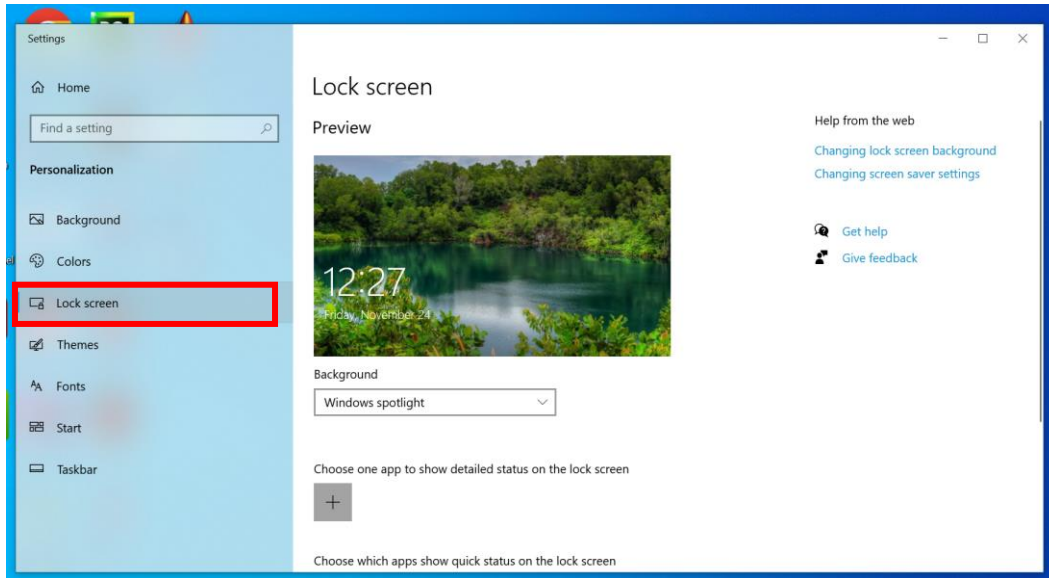


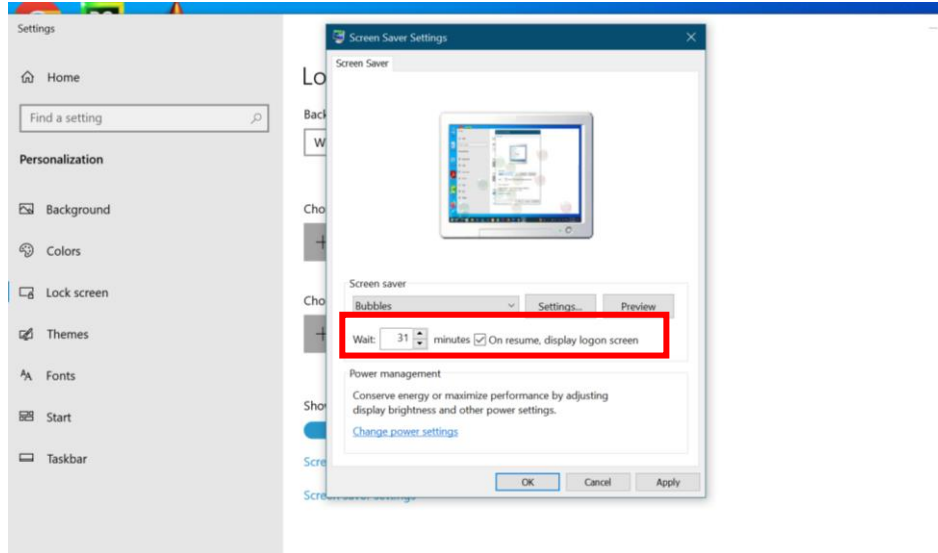
ترتيب الأيقونات

### إضافة شاشة توقف Add Screen Saver

يتم إضافة شاشة مؤقتة عن طريق اتباع الخطوات التالية (كما في الصور أدناه):

- الضغط على الزر الأيمن للفأرة من على سطح المكتب.
- اختر personalize.
- من القائمة التي على يسار الشاشة اختر Lock screen ،
- اضغط على عبارة screen timeout setting. ثم يتم تحديد أي من الشاشات المؤقتة تود ان تظهر بعد ضبط الوقت الخاص بشاشة التوقف وتحديد فترة الانتظار.



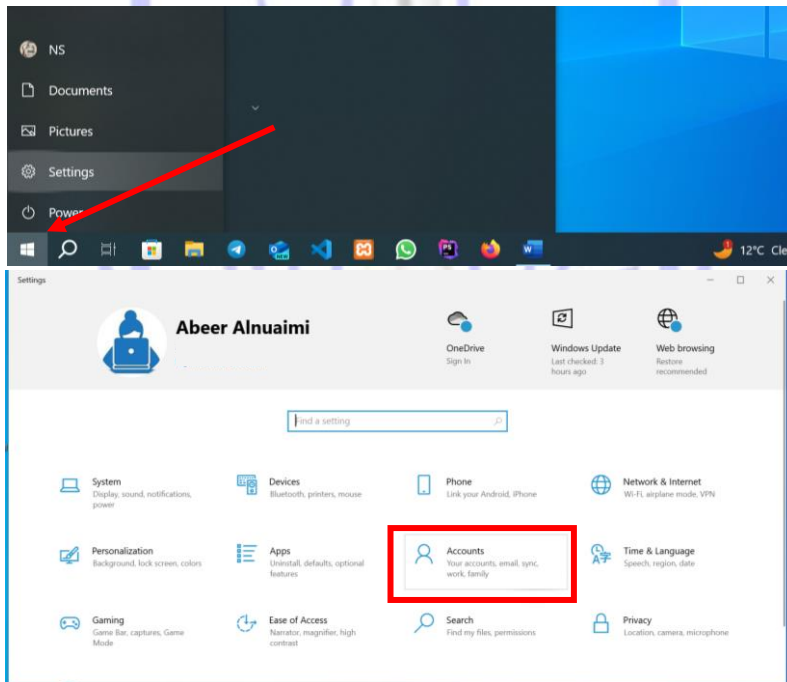


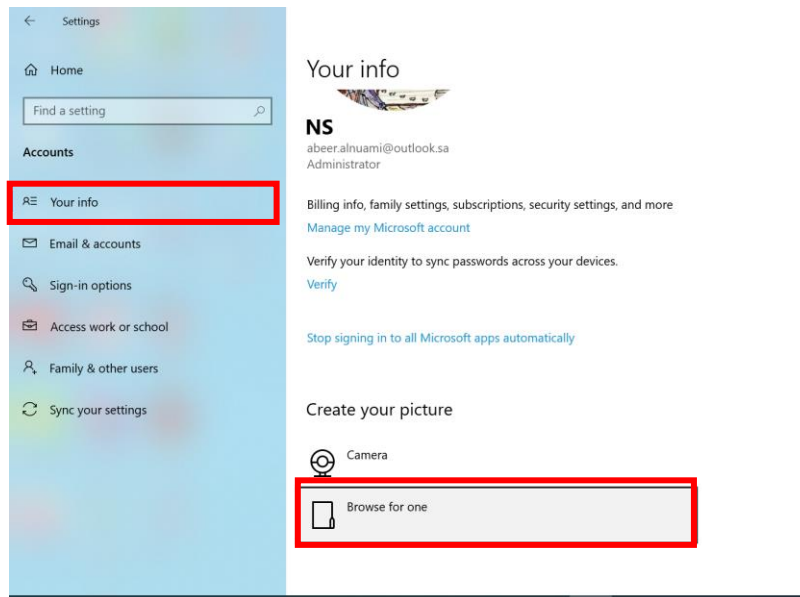
خطوات اضافة شاشة توقف

### تغيير صورة الحساب Change Your Account

لتغيير صورة الحساب اتبع الخطوات التالية (كما في الصور ادناه):

- اضغط على قائمة Start ومن ثم اضغط على Account ثم يم تحديد صورة من الجهاز عن طريق الضغط على Browse from me

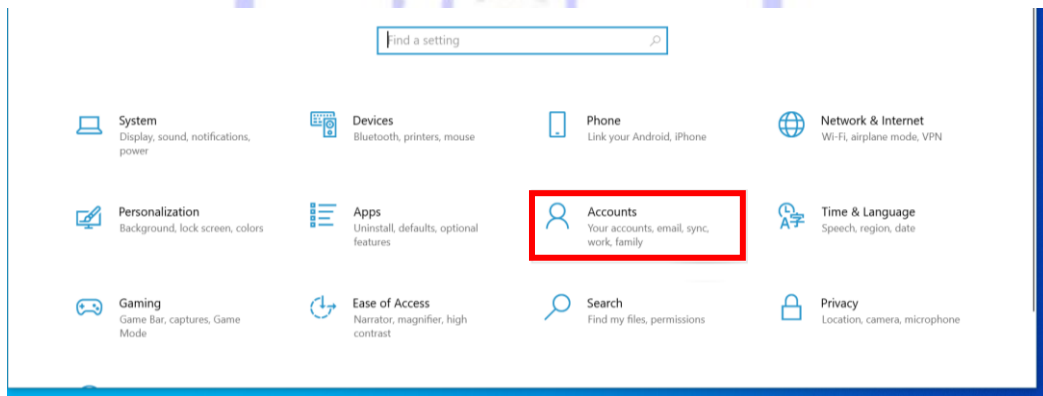




خطوات تغيير صورة الحساب

### كيف تغيير وتحذف كلمة المرور ؟ How to Change and Remove Password

اضغط على Start ثم Account ، اختر Sign in option ثم Password ثم Change كما في الصور ادناه:





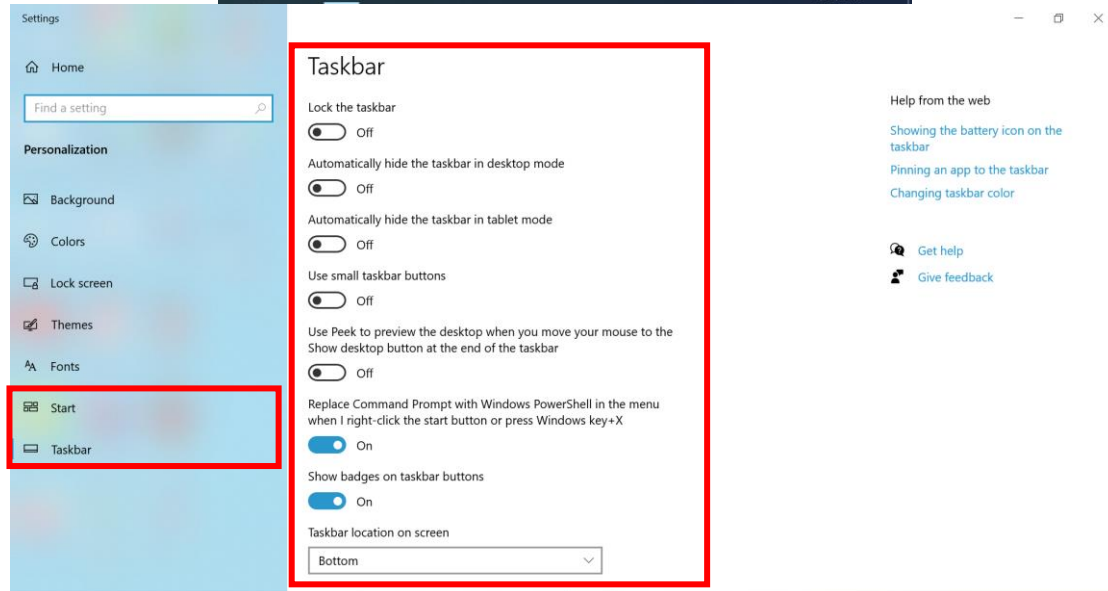
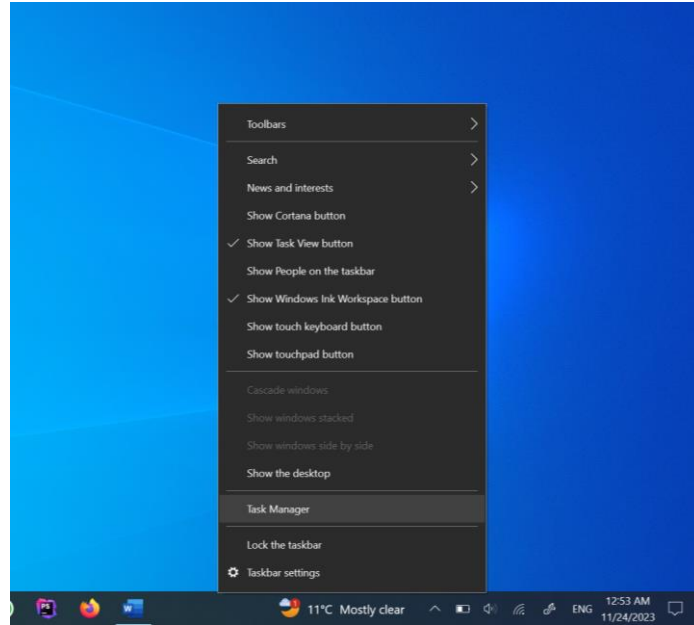
The image displays two screenshots of the Windows Settings application. The top screenshot shows the 'Sign-in options' page with the 'Sign-in options' menu item in the left sidebar highlighted with a red box. The bottom screenshot shows the same page with the 'Password' option highlighted in red, and a 'Change' button is visible at the bottom right of the highlighted area.

The image displays two screenshots of the 'Change your password' dialog box. The left screenshot shows the 'New password', 'Confirm password', and 'Password hint' fields. The right screenshot shows the 'Current password' field.

خطوات تغيير وحذف كلمة المرور

Task Bar and Start Menu Properties ابدأ وقائمة المهام وخصائص

اضغط بالزر الأيمن للفأرة من على شريط المهام ثم اختر مدير المهام Task Manager عندها تظهر النافذة وهي نافذة شريط المهام وقائمة ابدأ والتي تحتوي على ثلاثة علامات تبويب علامة التبويب الأولى تستخدم للتحكم في شريط المهام ... حيث يمكن اخفاء شريط المهام ، ويمكن تغيير موقعه بالنسبة لشاشة الحاسبة وغيرها من الخصائص .

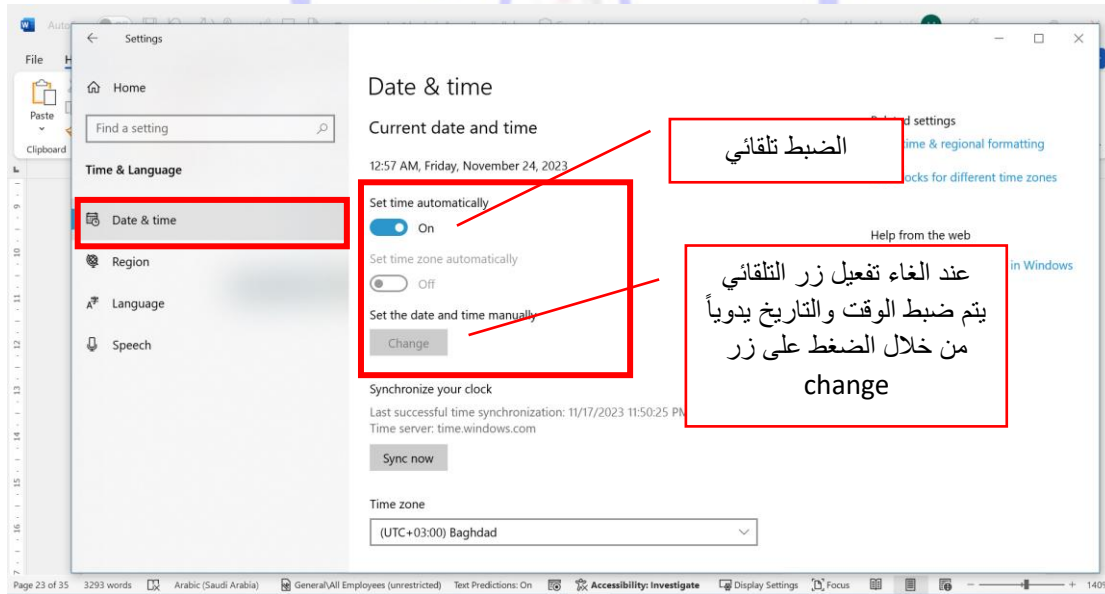
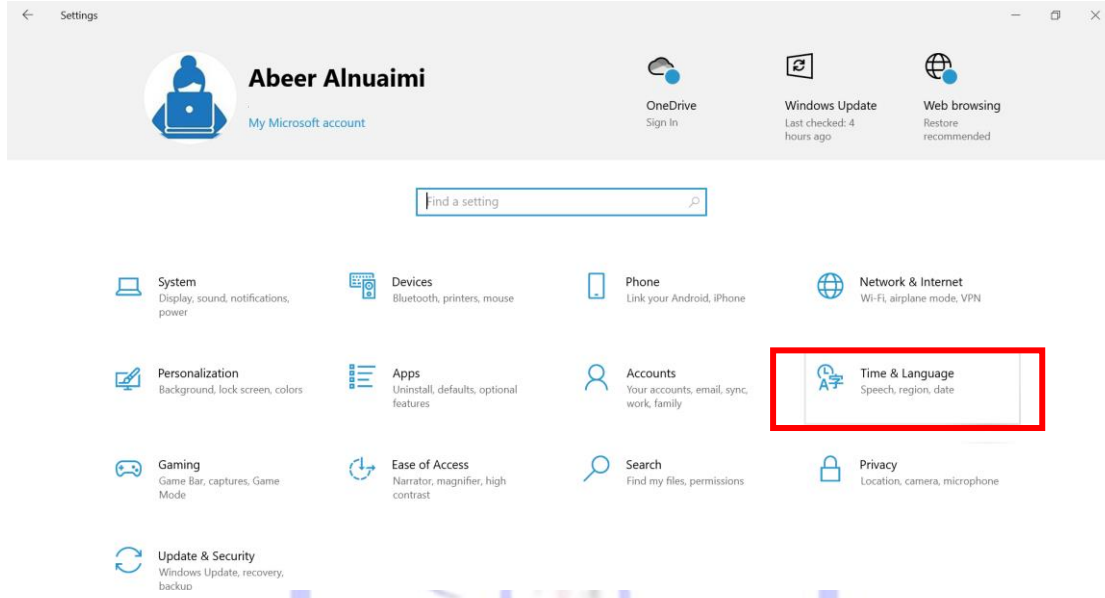


## خصائص شريط المهام

## التاريخ والوقت Date and Time

للتحكم بالوقت والتاريخ نتبع الخطوات كما في الصور التالية:

- من لوحة التحكم اختر أيقونة Date and Time
- سوف تفتح نافذة من على يسار الشاشة نختار Date and time
- يتم ضبط الوقت بشكل تلقائي بالاعتماد على الشبكة او يمكن ضبطه يدوياً.



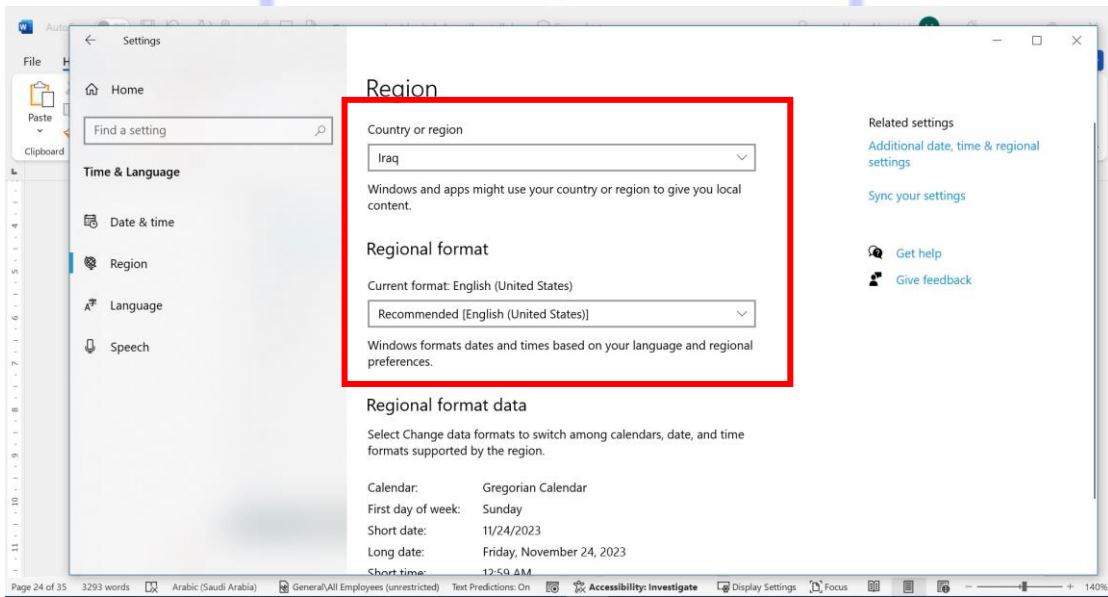
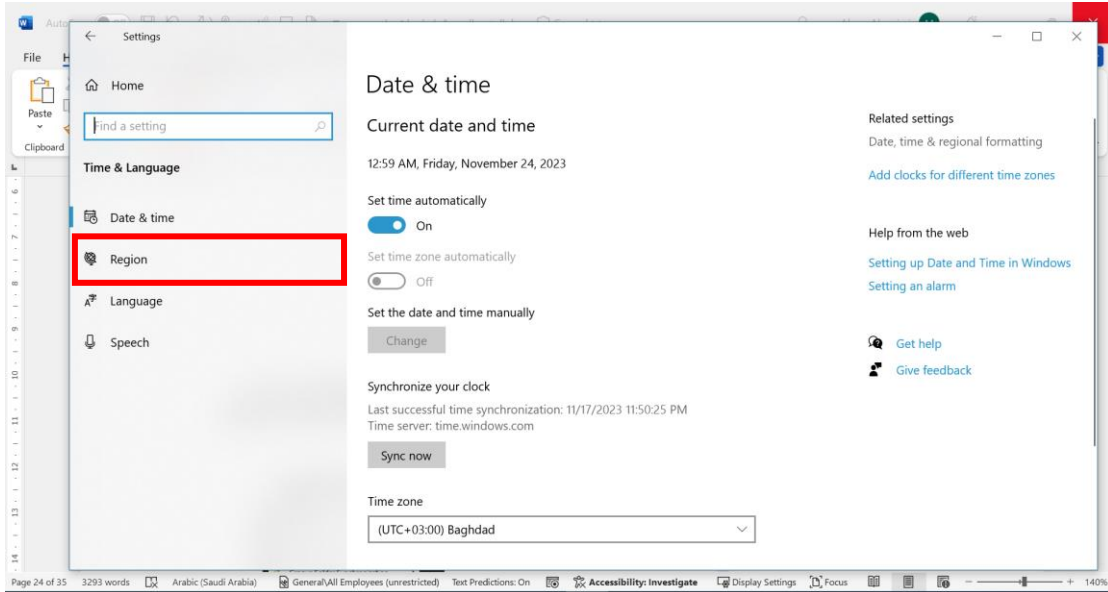
### خطوات ضبط الوقت والتاريخ

## كيف Region and language تغيير المنطقة واللغة

لتغيير المنطقة واللغة، نتبع الخطوات كما في الصور التالية:

- من لوحة التحكم اختر أيقونة Date and Time

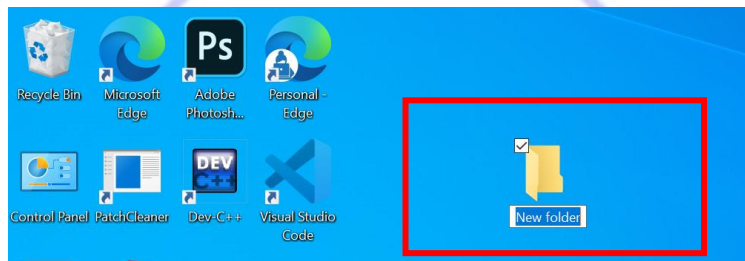
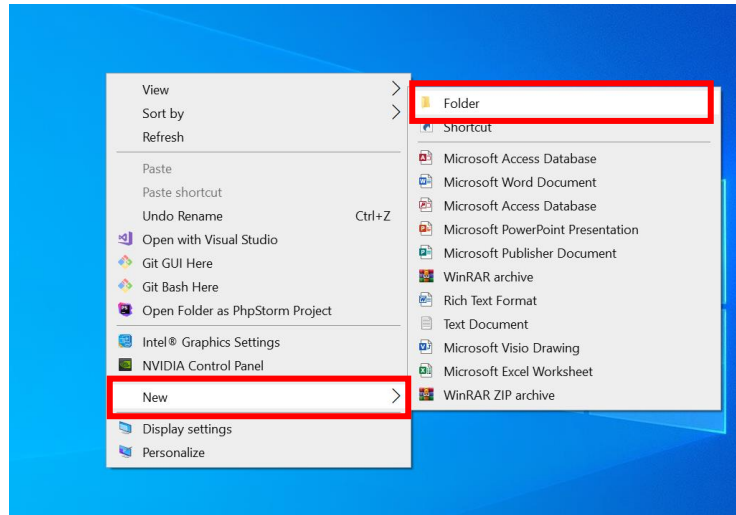
- سوف تفتح نافذة، من على يسار الشاشة نختار Region
- يتم تحديد المنطقة واللغة.



خطوات تحديد المنطقة واللغة

### انشاء مجلد Create Folder

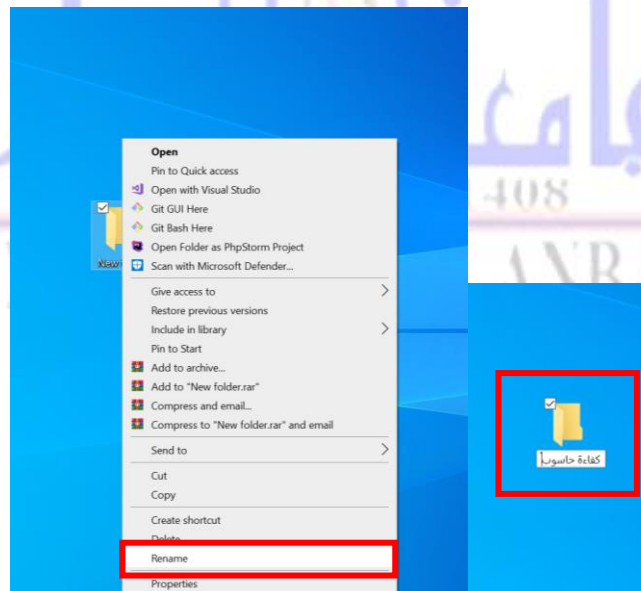
المجلدات تستخدم لتنظيم الملفات حيث يمكن إنشاء مجلد على سطح المكتب أو على مجلد المستندات أو على القرص الصلب والطريقة هي النقر بزر الفأرة الأيمن علي أي مكان فارغ وبعدها تظهر القائمة التالية اختر منها New ثم اختر Folder كما في الصور التالية:



انشاء مجلد

إعادة تسمية ملف معين rename

إضغط بزر الفأرة الايمن على الملف المراد تغيير اسمه ثم إختار rename نكتب الأسم الجديد كما في الصورة ادناه.



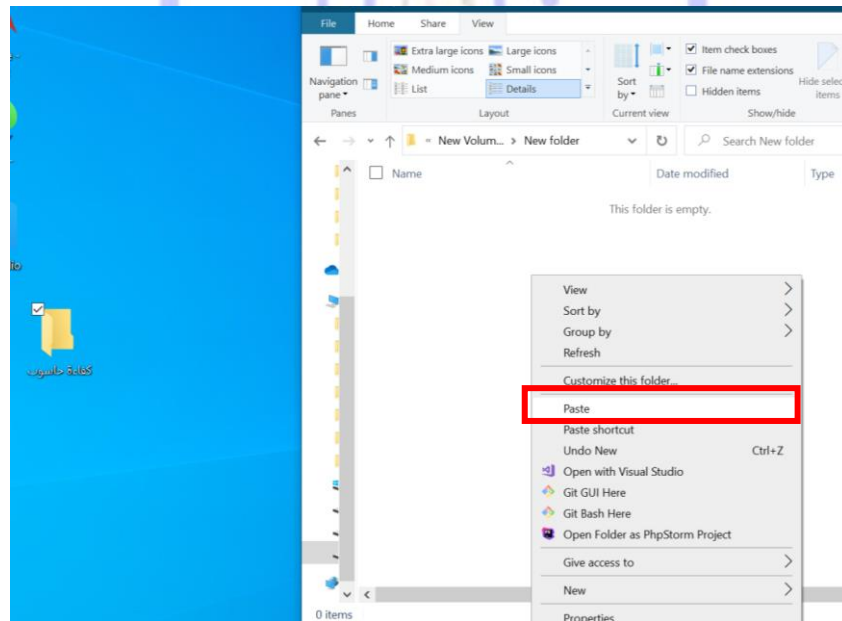
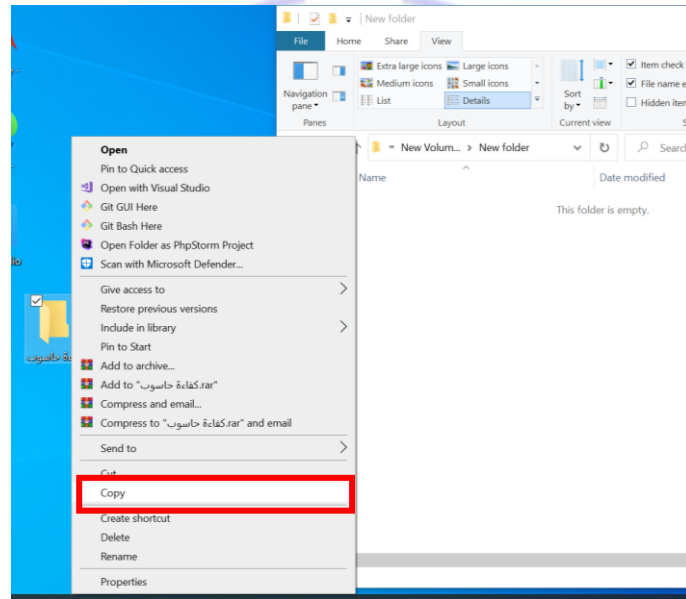
تغيير اسم الملف او المجلد

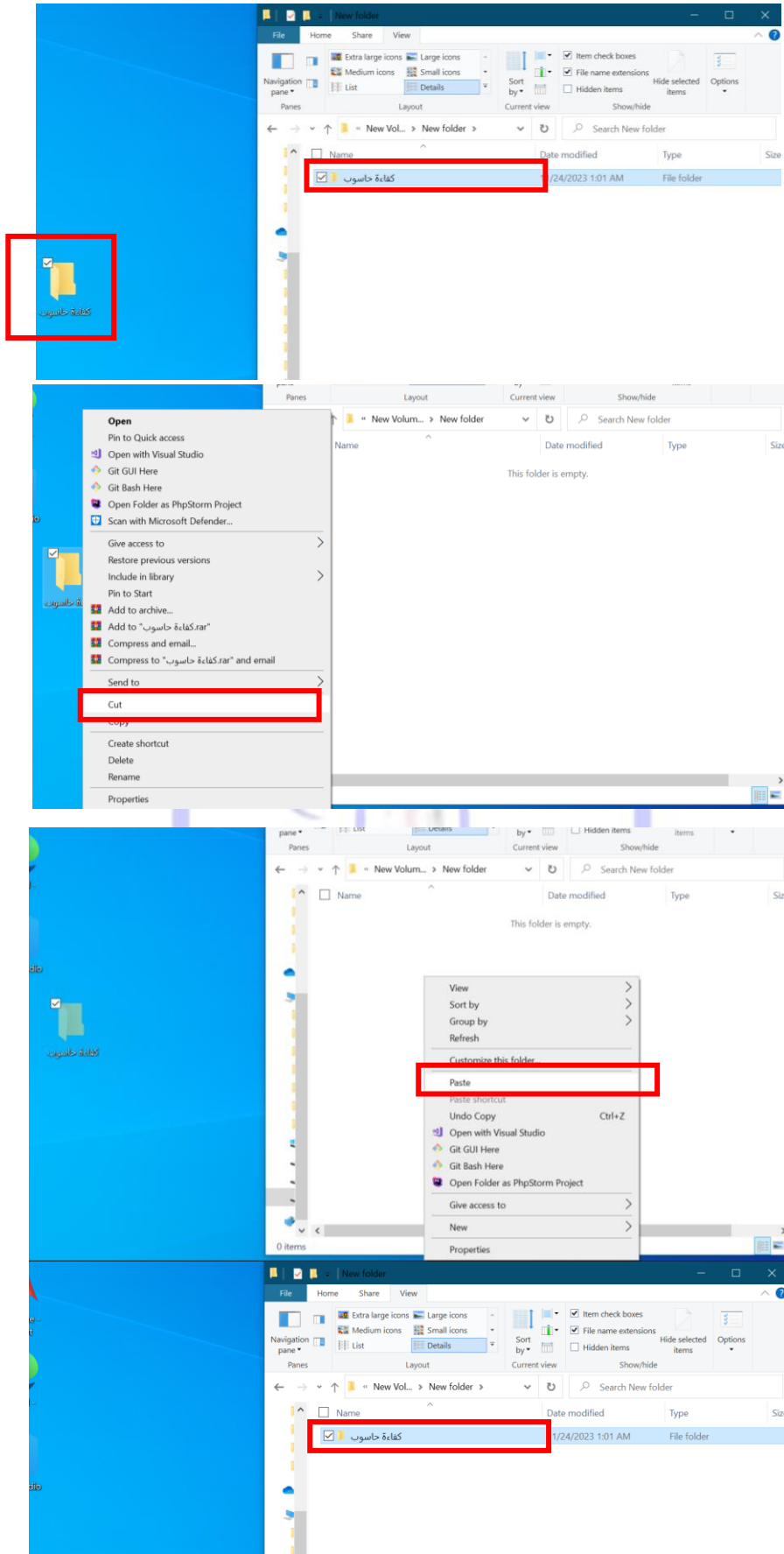
نسخ ونقل ملف:

يتم نسخ او نقل ملف معين باستخدام الادوات التالية:

- اداة copy تستخدم لنسخ الملف .
- اداة cut تستخدم لنقل الملف .

لنسخ او نقل ملف معين نضغط بزر الفأرة الايمن على الملف ونختار copy او cut ثم نختار الموقع المراد نقل او نسخ الملف اليه ثم نضغط بزر الأيمن للماوس ونختار paste. كما في الصور التالية:

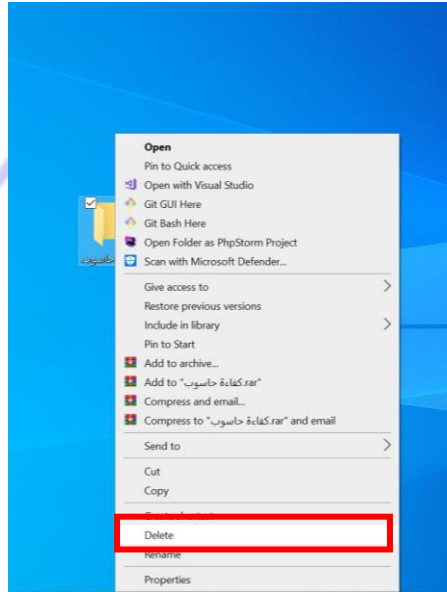




نسخ ونقل الملفات

حذف ملف معين

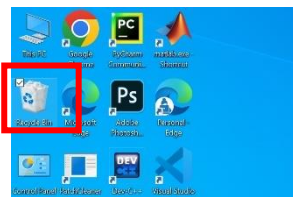
الحذف نوعان حذف غير نهائي ( delete ) و حذف النهائي ( shift + delete )  
 لحذف ملف معين اضغط بزر اليمين للفأرة على الملف ثم اختر ايعاز delete وهذا ما يسمى  
 بالحذف الغير نهائي وكما موضح بالشكل ادناه. الملف المحذوف سوف يخزن في سلة المهملات.  
 اما اذا اردت حذف ملف حذفاً نهائياً اضغط بالزر الايسر للفأرة ثم اضغط من لوحة المفاتيح  
 مفتاحي ( shift + delete ).



حذف ملف بشكل غير نهائي

استعادة الملفات المحذوفة

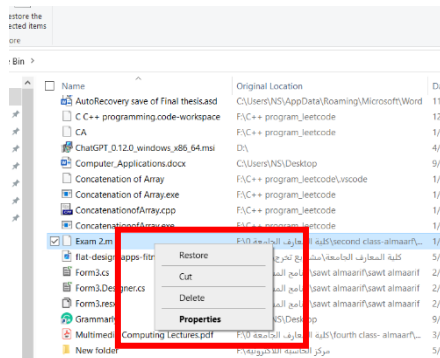
لأعادة الملف او المجلد المحذوف الى موقعه السابق نضغط على ايقونة سهلة المهملات  
 (Recycle Bin) من على سطح المكتب و نتبع مايلي:-



- نحدد الملف او المجلد المطلوب.
- نضغط بزر الفأرة اليمين .
- نختار استعادة Restore او نختار استعادة من قائمة ملف (File)

حذف نهائي للملفات المحذوفة

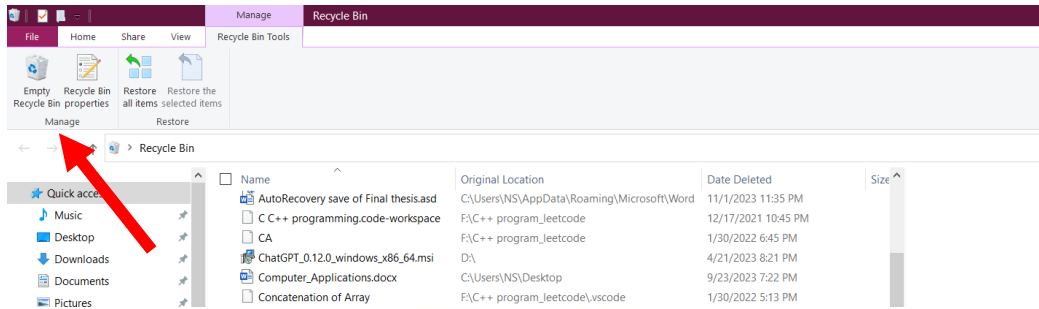
لحذف الملف او المجلد نهائياً من الحاسبة ، نتبع ما يلي:-



1. نحدد الملف او المجلد المطلوب.
2. نضغط بزر الفأرة اليمين .
3. نختار حذف Delete او نختار حذف من قائمة ملف File.



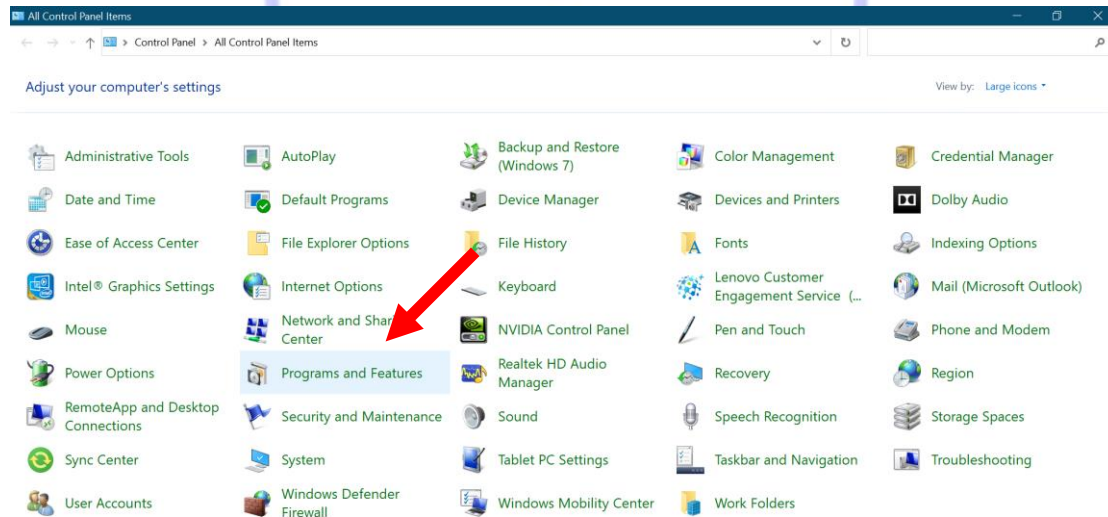
ولحذف جميع الملفات والمجلدات الموجودة في سلة المهملات نختار افراغ سلة المحذوفات (Empty Recycle Bin) من شريط الادوات او من قائمة ملف (File)

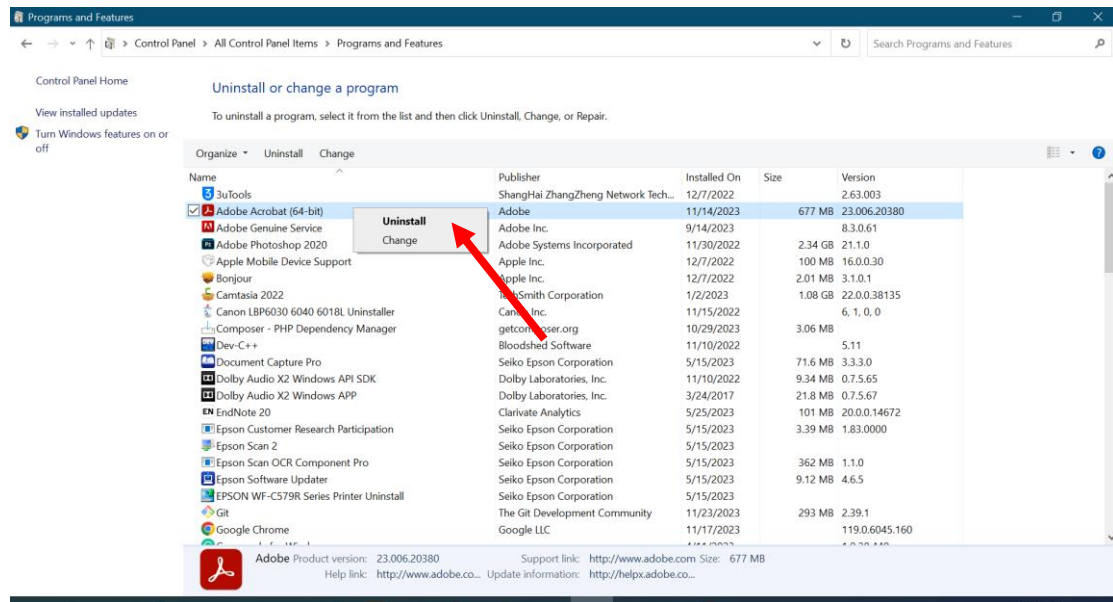


حذف او استعادة الصور المحذوفة

### حذف البرامج

من لوحة التحكم control panel نختار programs and features بعدها نختار البرنامج المراد حذفه ونضغط بزر الفأرة الايمن ونختار uninstall كما موضح في الصورتين ادناه:





الغاء تثبيت البرامج من النظام

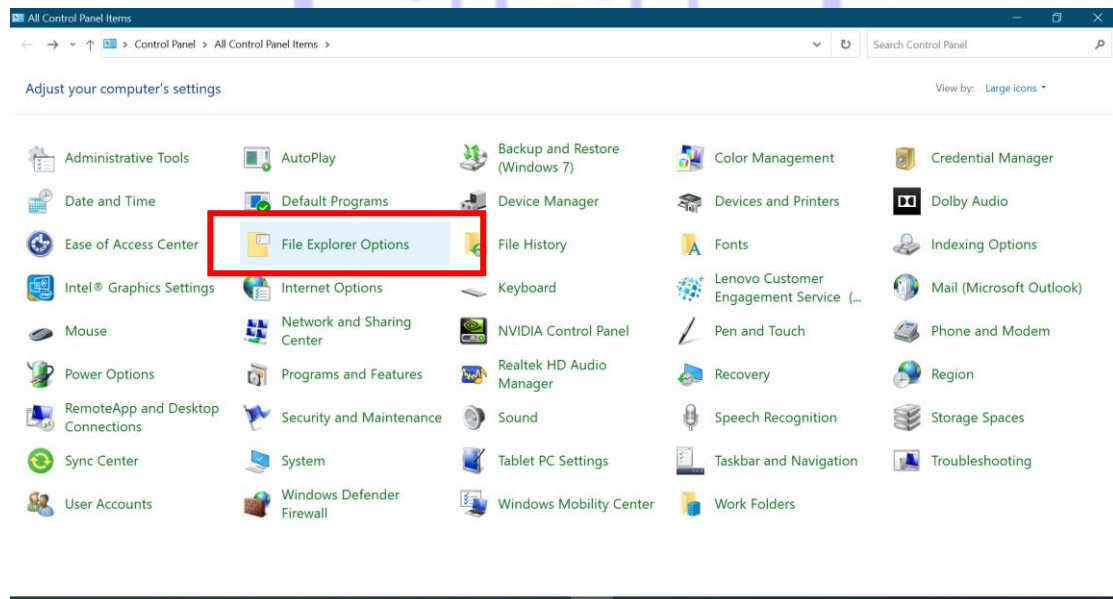
البحث عن الملفات Files Search

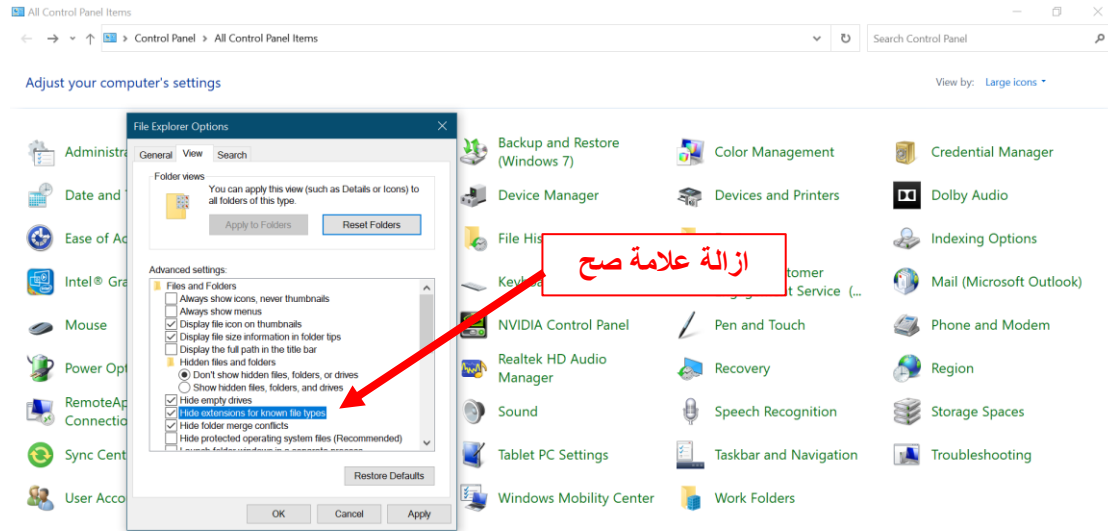
اسم الملف يتكون من جزأين "اسم" و "امتداد"

وفق الصيغة التالية **filename.extension**

ويمكن اظهار امتداد الملف بجانب اسم الملف عن طريق اتباع الخطوات التالية :

start → control panel → File Explorer options → view → hide extension for known file type  
كما في الصور التالية:





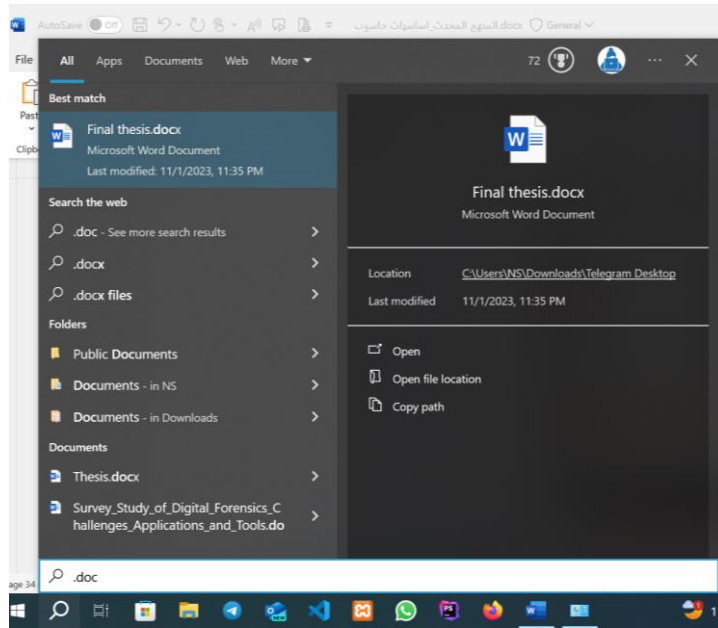
### اظهار امتداد الملفات

حيث الامتداد يعبر عن نوعية الملف وهذه بعض امتدادات الملفات :  
هذه بعض امتداد الملفات:

١. ملف وورد document ويكون امتداده .docx , docx .
٢. ملف اكسل excel ويكون امتداده .xls , xlsx .
٣. ملف بوربوينت PowerPoint ويكون امتداده .ppt .
٤. ملف اكسس access ويكون امتداده .mdb .
٥. ملفات صور مختلفة منها bmp , gif , jpg , jpeg , pcx , pcd , psd , psp , pic .
٦. ملفات صوتية وميديا , mov , mkv , avi , snd , au , ra , rm , wav , mid , mp3 .
٧. ملفات مضغوطة zip , cap , rar , arj , tar , Z .
٨. ملفات نصي .txt , pdf .
٩. ملف تنفيذي - برنامج .exe .

مثلاً للبحث عن كافة الملفات بمختلف امتداداتها نستخدم الشكل التالي \*.\* وللبحث عن ملفات الورد فقط نستخدم الشكل التالي \*.\*.doc وهكذا وللبحث عن الملفات انقر على قائمة start بزر الفأرة

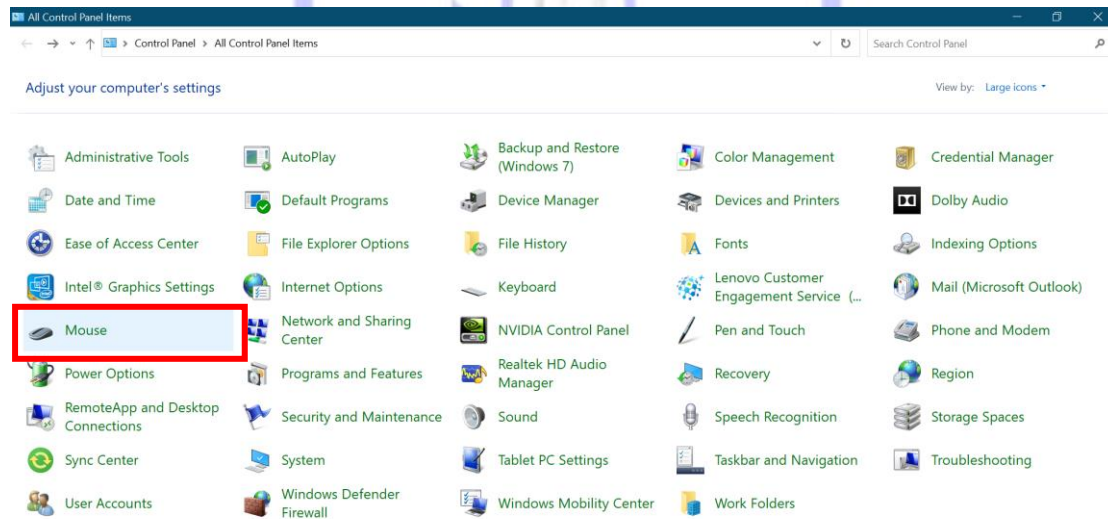
الأيسر

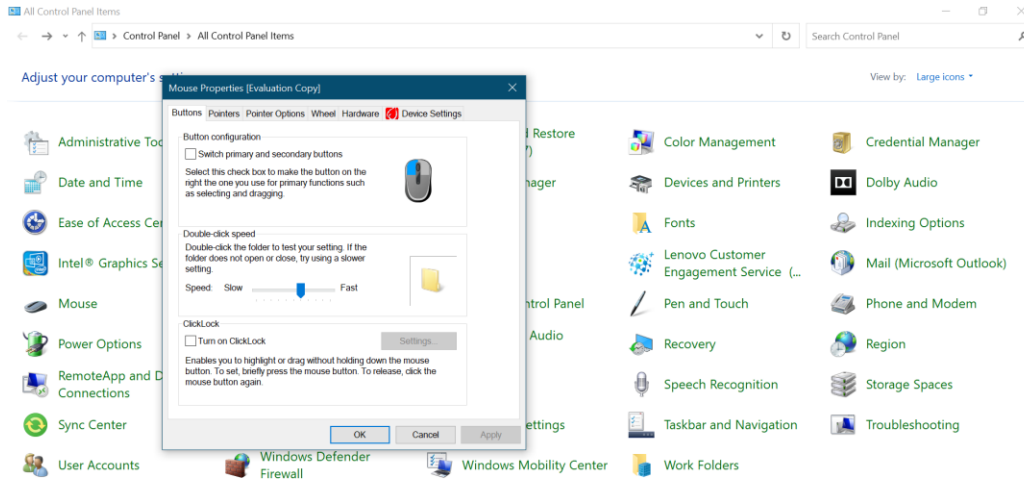


البحث عن ملفات

### تغيير اعدادات الفأرة ( mouse )

من لوحة التحكم control panel ثم نختار Mouse ويمكن تبديل العمل بين الزر الايمن والايسر للفأرة وكذلك التحكم في سرعة وشكل مؤشر الموس غيرها من الخصائص كما في الصور ادناه:



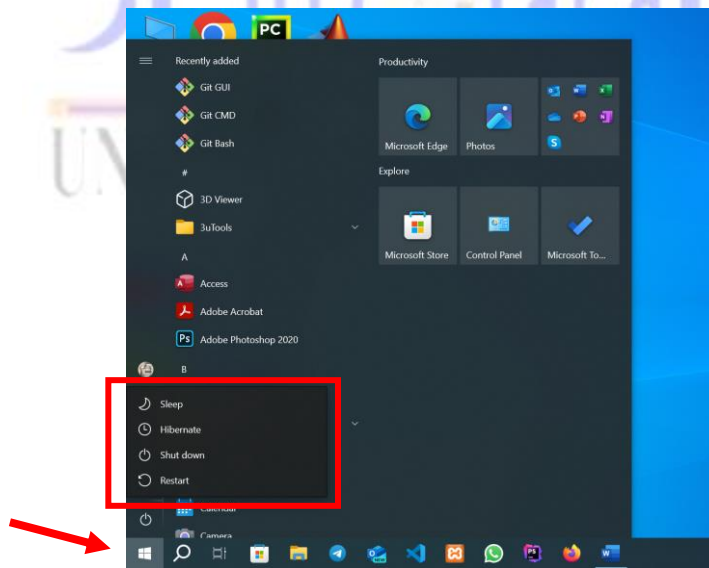


### تغير اعدادات الفأرة

## كيفية اطفاء وإعادة تشغيل الحاسوب و الخروج من نظام التشغيل windows

نذهب من الى زر office الموجود على شريط taskbar ونختار Power ثم نحدد احد الخيارات التالية:

- shutdown لإطفاء الحاسوب
- restart لإعادة تشغيل الحاسوب
- Sleep وضع السكون: إذا كنت ستبتعد عن نظامك لفترة زمنية قصيرة جداً ، على سبيل المثال خمس عشرة دقيقة أو ساعة.
- Hibernate وضع السبات: إذا كنت ستبتعد عن نظامك لفترة طويلة من الوقت ، ولكنك لا تزال ترغب في متابعة العمل من حيث تركته بدلاً من إعادة تشغيل النظام مرة أخرى.



اطفاء وإعادة تشغيل الحاسوب

تحديد العديد من الملفات او المجلدات:-

في بعض الاحيان نحتاج الى تحديد اكثر من ملف واحد في المرة الواحدة ، قد تحتاج الى نقل مجموعة من الملفات او نسخ ملفات متعددة في ان واحد .

**اولاً// تحديد ملفات متجاورة :-** اذا كانت الملفات المطلوب تحديدها متجاورة او متتالية ، انقر فوق اول ملف في المجموعة ثم اضغط واستمر في الضغط مفتاح Shift ثم انقر فوق اخر ملف في المجموعة.

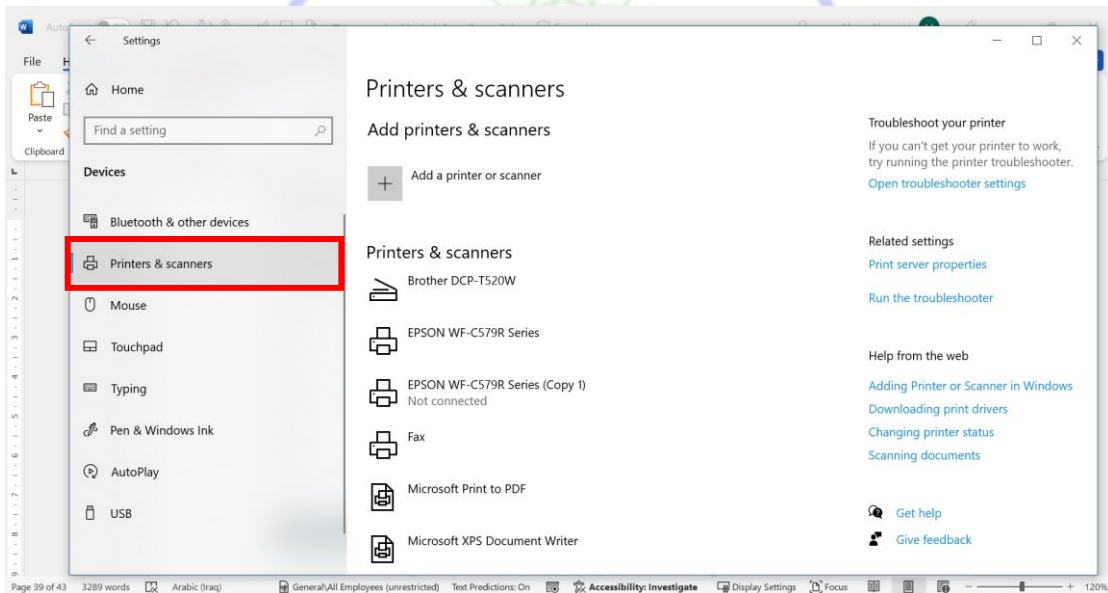
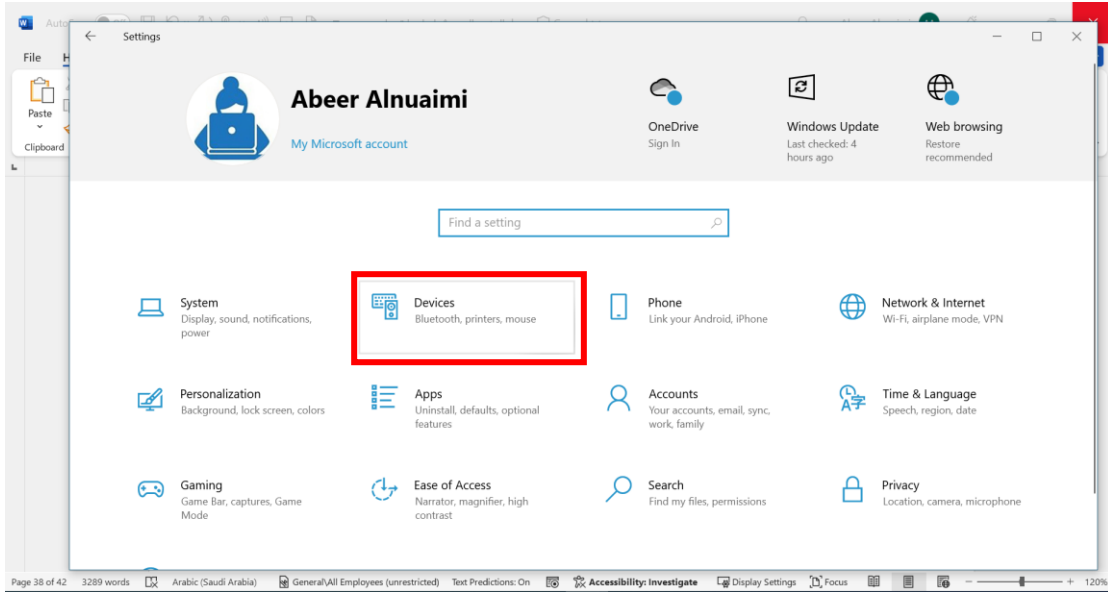
**ثانياً// تحديد ملفات غير متجاورة:-** اذا كانت الملفات المطلوب تحديدها غير متجاورة انقر فوق اول ملف في المجموعة ثم استمر في الضغط على مفتاح Ctrl مع النقر فوق كل ملف مطلوب تحديده. اذا حددت ملف لم تكن ترغب في تحديده ضمن المجموعة استمر في الضغط على مفتاح Ctrl ثم انقر فوق الملف مرة اخرى لألغاء تحديده.

**ثالثاً// تحديد كل الايقونات ( ملفات او مجلدات):-** لتحديد كل الملفات والمجلدات نتبع احدى الطرق الاتية:-

- نضغط من لوحة المفاتيح ctrl+a او
  - من قائمة تحرير Edit نختار تحديد الكل Select All او
  - من تنظيم Organize الموجودة على شريط الادوات نختار تحديد الكل Select all.
- وإذا اردنا استبعاد عنصر واحد او اكثر من العناصر المحددة، اضغط باستمرار على المفتاح Ctrl ثم انقر فوق العنصر المراد استبعاده.

طريقة معرفة الطابعات والأجهزة الخارجية المتصلة بالحاسوب

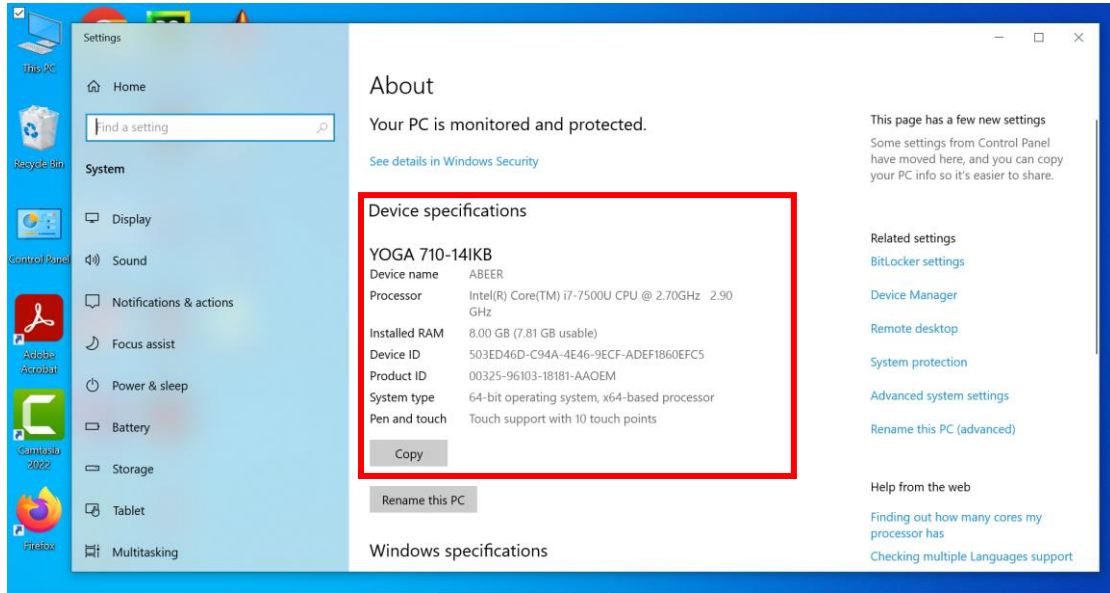
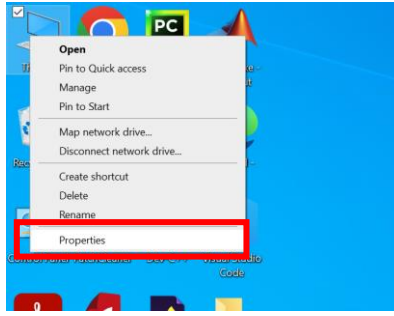
من قائمة start اذهب الى control panel ثم الى devices وتظهر لنا الطابعات والاجهزة المتصلة بالحاسبة كما في الصورة



### معرفة الطابعات والاجهزة المتصلة

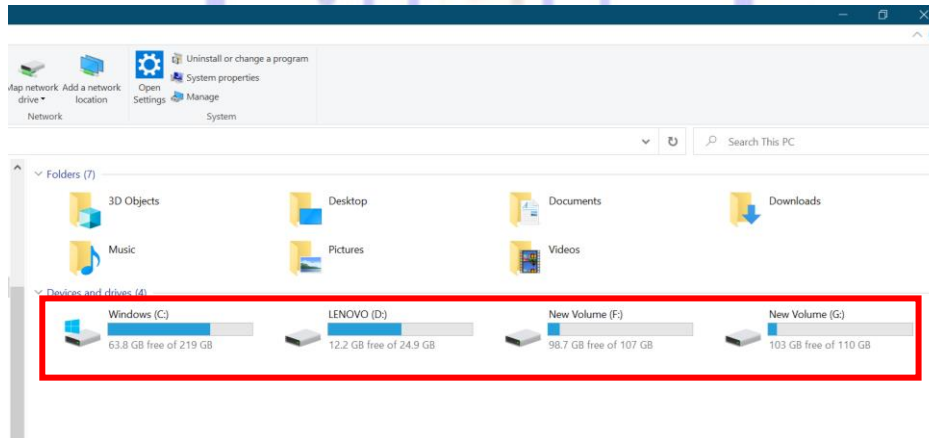
### طريقة معرفه مواصفات الكمبيوتر

الذهاب لأيقونة الحاسوب (This PC) النقر على الزر الايمن من الفأرة واختيار خيار خصائص (Properties)، فهنا ستظهر مواصفات الجهاز من حيث نوع نظام التشغيل المستخدم، ونوع الذاكرة وحجمها، وسرعة الذاكرة العشوائية، وحجم الشاشة، وجميع المواصفات الهامة لجهاز الحاسوب.



### مواصفات الحاسوب

ويمكن معرفة اجزاء القرص الصلب بالضغط المزدوج بزر الفارة الايسر على ايقونة This PC لتظهر لنا الأجزاء وتبدأ دائما بالرمز C: الذي يحتوي على نظام التشغيل والبرامج

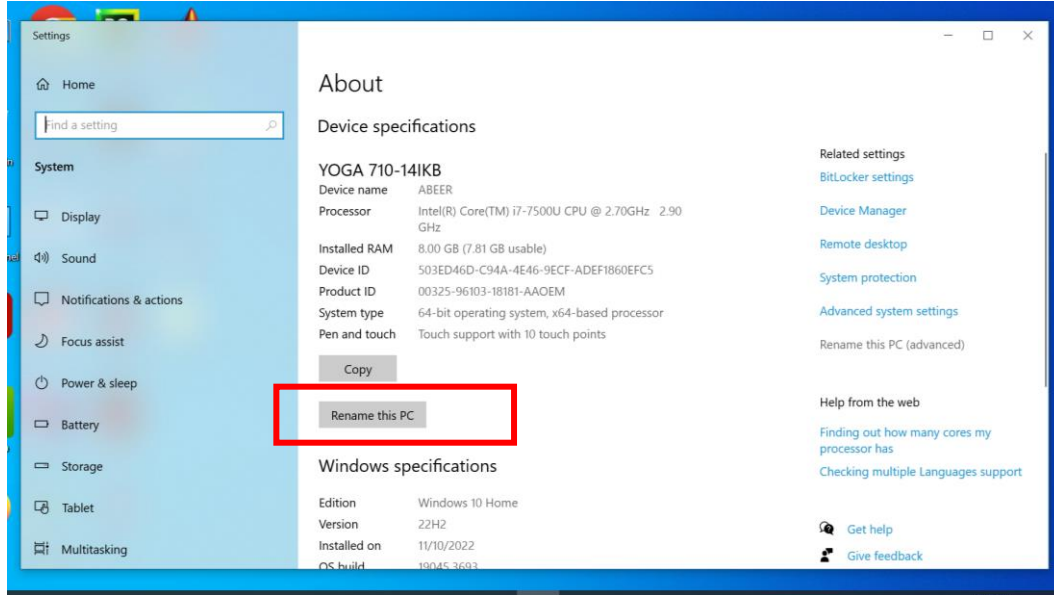


### تقسيمات القرص الصلب

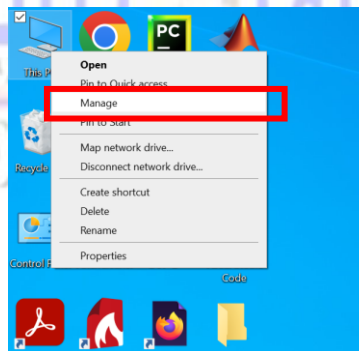


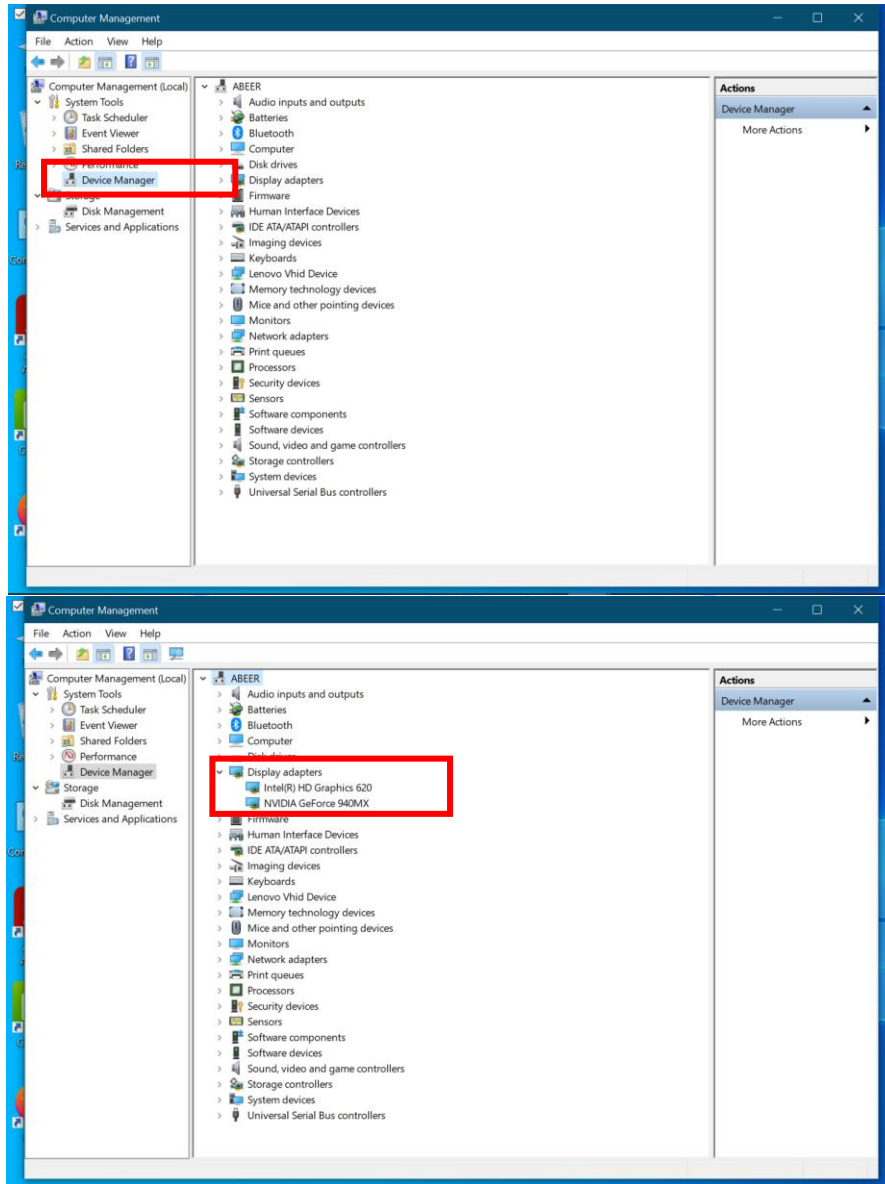
تغيير اسم الحاسوب

يتم تغيير اسم الحاسوب وذلك بضغط بزر الفأرة الايمن على ايقونة This PC ثم properties ثم من فقرة نكتب الاسم الجديد ثم نضغط التالي ليمت اعادة تشغيل الحاسوب لتغيير الاسم.

تغيير اسم الحاسوبطريقة معرفه بطاقة الشاشة خارجي (منفصل) ام داخلي (متصل)

نضغط بالزر الايمن للفأرة على This PC الموجودة على سطح المكتب ونختار Manage ثم Device Manager ثم نضغط على السهم المجاور ل Display Adapters فاذا كانت خانتين فهذا يعني بطاقتين (منفصلة ومتصلة), ( موجود بطاقة شاشة intel والآخر amd او nvidia ) واذا كانت خانة واحدة (متصل)



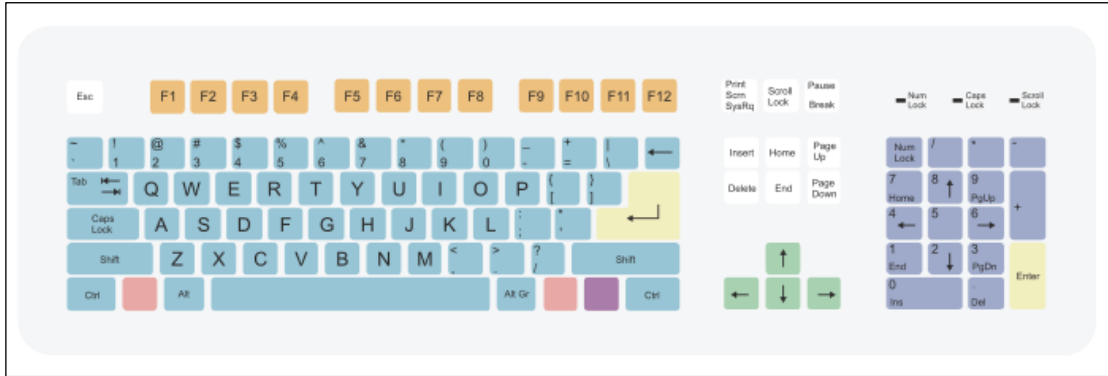


معرفة بطاقات الشاشة

## الفرق بين بطاقة الشاشة الخارجية (منفصلة) و الداخلية (متصلة)

ت	بطاقة الشاشة الداخلية	بطاقة الشاشة الخارجية
١	موجود في اللوحة الام اي داخل اللوحة	يتم اضافته إلى الجهاز باستخدام احد شقوق التوسعة
٢	يقوم باستهلاك جزء من الرامات	لا يستهلك اي شئ من الرامات
٣	في حال تعطل بطاقة الشاشة الداخلية ولا توجد بطاقة شاشة خارجية فنحن بحاجة إلى اصلاح اللوحة الام او شراء بطاقة شاشة خارجية	في حال تعطل بطاقة الشاشة الخارجي يمكن ازالته من الجهاز والعمل على الكرت الداخلي الموجود اصلاً
٤	بطاقة الشاشة المدمجة يقوم بالمهام الأساسية من تشغيل افلام و برامج و العاب خفيفة ،	لو كنت مصمم محترف او تحتاج كارت شاشة مخصصة لألعاب الثقيلة فستكون بطاقة الشاشة الخارجية أفضل لذلك يفضل اضافة بطاقة شاشة خارجية للمصممين والذين يستخدمون العاب تفاعلية عالية الاداء.

## اختصارات لوحة المفاتيح



## ١. الاختصارات العامة (General Shortcuts) :

- F1 عرض المساعدة
- F2 إعادة تسمية العنصر المحدد
- F3 البحث عن ملف أو مجلد
- F5 تحديث الإطار النشط
- ALT + F4 إغلاق العنصر النشط ، أو الخروج من التطبيق الفعال
- ALT + ESC دورة خلال العناصر التي تم فتحها بالترتيب
- ALT + ENTER عرض خصائص العنصر المحدد
- ALT + SHIFT لتغيير لغة الكتابة
- ALT + LEFT ARROW العودة للخلف
- ALT + RIGHT ARROW إلى الأمام
- ALT + TAB التبديل بين التطبيقات المفتوحة (باستثناء تطبيقات سطح المكتب)
- CTRL + A حدد كافة العناصر الموجودة في مستند أو نافذة
- CTRL + C نسخ العنصر المحدد
- CTRL + V لصق العنصر المحدد
- CTRL + X قص العنصر المحدد
- CTRL + Y إعادة إجراء قمت بالرجوع عنه
- CTRL + Z التراجع عن إجراء
- CTRL + ... تغيير حجم أيقونات سطح المكتب
- CTRL + RIGHT ARROW حرك المؤشر إلى بداية الكلمة التالية
- CTRL + LEFT ARROW حرك المؤشر إلى بداية الكلمة السابقة
- SHIFT + DELETE حذف العنصر المحدد دون نقله إلى سلة المحذوفات أو لا

- HOME الانتقال إلى بداية الموضوع
- END الانتقال إلى نهاية موضوع
- CTRL + F ابحث عن الموضوع الحالي
- CTRL + P طباعة الموضوع

## ٢. اختصارات مفتاح ويندوز ( windows )

- win عرض أو إخفاء شاشة البداية
- win + D عرض وإخفاء سطح المكتب
- win + L قفل جهاز الكمبيوتر الخاص بك أو التبديل
- win + M تصغير كافة النوافذ
- win + SHIFT + M استعادة الإطارات المصغرة على سطح المكتب
- win + R فتح وتشغيل مربع الحوار (RUN)
- win + T التنقل بين التطبيقات الموجودة على شريط المهام
- (Win + NUMBER 1-9) فتح سطح المكتب والبدء في تشغيل التطبيقات المثبتة على شريط المهام على حسب العدد ، فإذا كان التطبيق قيد التشغيل يتم نقلك إليه
- win + TAB التنقل بين التطبيقات المستخدمة مؤخرا (باستثناء تطبيقات سطح المكتب)
- win + (- / +) التكبير و التصغير باستخدام المكبر
- win + LEFT ARROW نقل التطبيق إلى اليسار
- win + RIGHT ARROW نقل التطبيق إلى اليمين
- win + UP ARROW تكبير التطبيق
- Win + DOWN ARROW تصغير التطبيق