

اجراءات مهمة في ويندوز 7 - Important actions in Windows 7

سلة المحذوفات- Recycle Bin

عندما تقوم بحذف ملف أو مجلد، فإنه لا يتم حذفه في الحقيقة نهائياً - ولكنه يذهب أولاً إلى سلة المحذوفات. لأنك إذا غيرت رأيك وتحتاج إلى الملف المحذوف، فإنه يمكنك استعادته مرة أخرى.

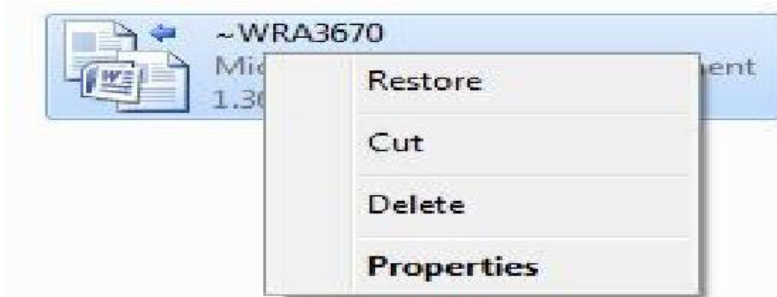
آلية حذف الملف الى سلة المحذوفات Recycle Bin:

- ❖ بمجرد تنقر الزر الايمن R.Click من الفأرة على الملف المراد حذفه، ثم تختار Delete.
- ❖ او حدد الملف واضغط على المفتاح Delete الموجود في لوحة المفاتيح Keyboard.

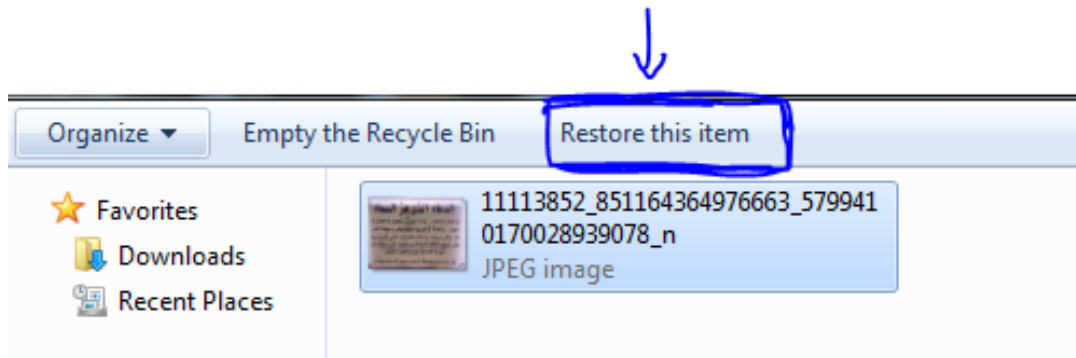
استرداد الملفات المحذوفة من سلة المحذوفات Recycle Bin:

عندما تقوم بحذف ملف من الكمبيوتر، فهو ينتقل في الواقع إلى "سلة المحذوفات" اذ يتم تخزينه مؤقتاً إلى أن يتم إفراغ سلة المحذوفات. "مما يتيح الفرصة لاستعادة الملفات التي تم حذفها بطريق الخطأ واعادتها إلى مواقعها الاصلية، وكما يأتي:

- ❖ افتح 'سلة المحذوفات' بالنقر المزدوج فوق سلة المحذوفات على سطح المكتب.
- ❖ انقر فوق الملف المراد استعادته بزر الماوس الايمن R.Click، ثم اختر Restore، كما في الشكل الاتي.

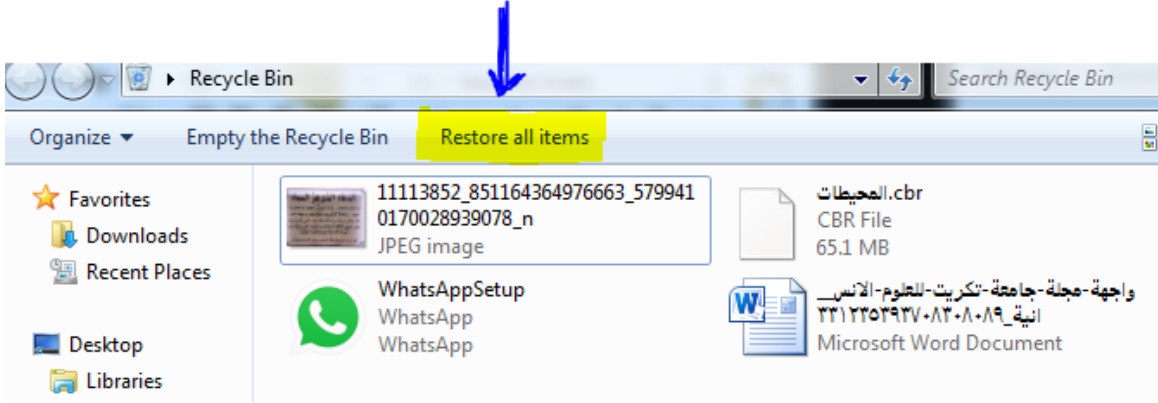


- ❖ او حدد الملف المحذوف من سلة المحذوفات، وانقر فوق Restore this item، كما في الشكل الاتي:



اجراءات مهمة في ويندوز 7 - Important actions in Windows 7

❖ اما اذا كانت تحتوي سلة المحذوفات على العديد من الملفات، و اردت استعادتها كلها، فتأكد اولا عدم تحديد اي ملف، ثم انقر على **Restore all items**، كما في الشكل الاتي:

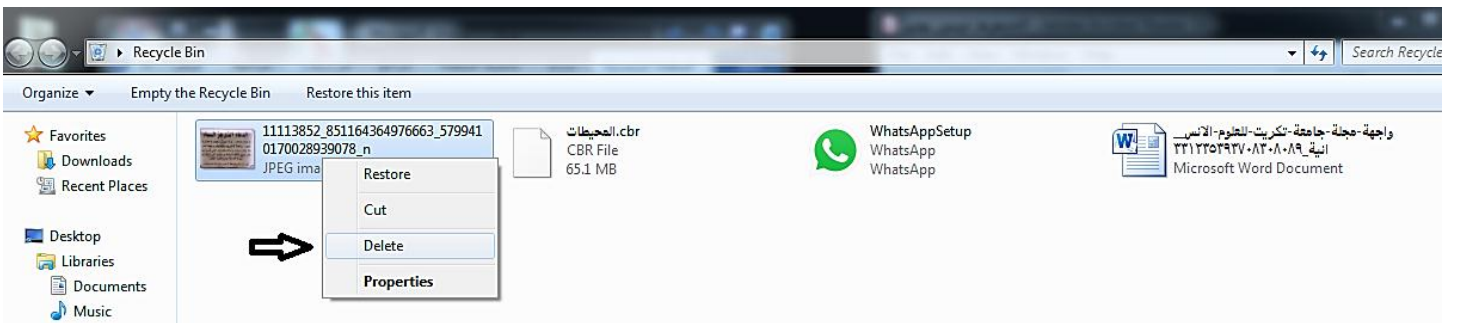


حذف الملفات بصفة دائمة من سلة المحذوفات Recycle Bin:

لإزالة الملفات نهائياً من الكمبيوتر والاستفادة من أي مساحة على القرص الثابت كانت تحتلها هذه الملفات، يجب حذفها من 'سلة المحذوفات - Recycle Bin'. سواء حذف الملفات الفردية او تفرغها كلها بما تحتويه سلة المحذوفات من ملفات، قم بالإجراء الاتي:

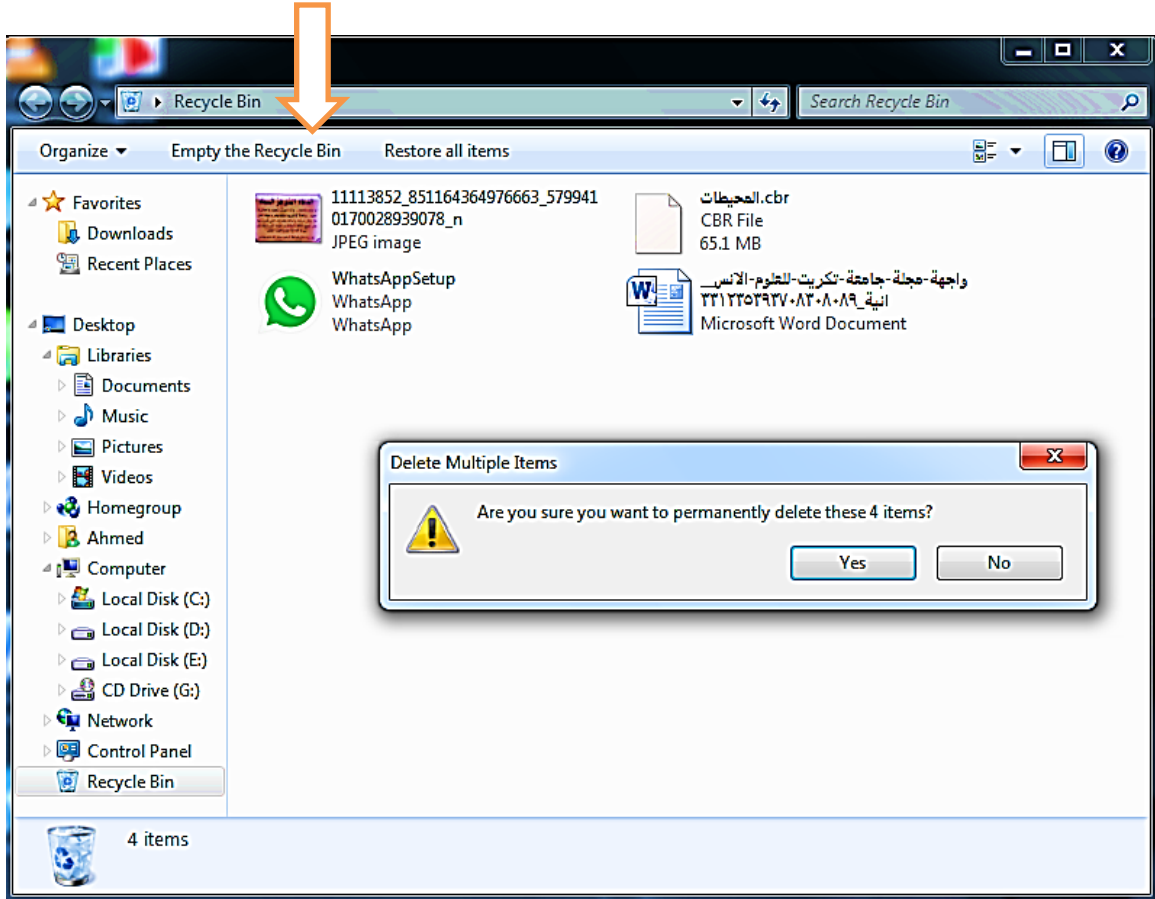
1- افتح 'سلة المحذوفات' بالنقر المزدوج فوق سلة المحذوفات على سطح المكتب.

2- لحذف ملف واحد نهائياً انقر بزر الماوس الايمن **R.Click**، ثم اضغط فوق (حذف - Delete)، بعد ذلك انقر فوق (موافق).



اجراءات مهمة في ويندوز 7 - 7 Important actions in Windows 7

3- لحذف كل الملفات، لاحظ في شريط الأدوات، انقر فوق إفراغ "سلة المحذوفات" **Empty the Recycle Bin**، ثم انقر فوق نعم. كما في الشكل:



4- يمكنك إفراغ 'سلة المحذوفات' بدون فتحها عن طريق النقر بزر الماوس الأيمن فوقها، ثم النقر فوق إفراغ سلة المحذوفات **Empty Recycle Bin**، كما في الشكل.



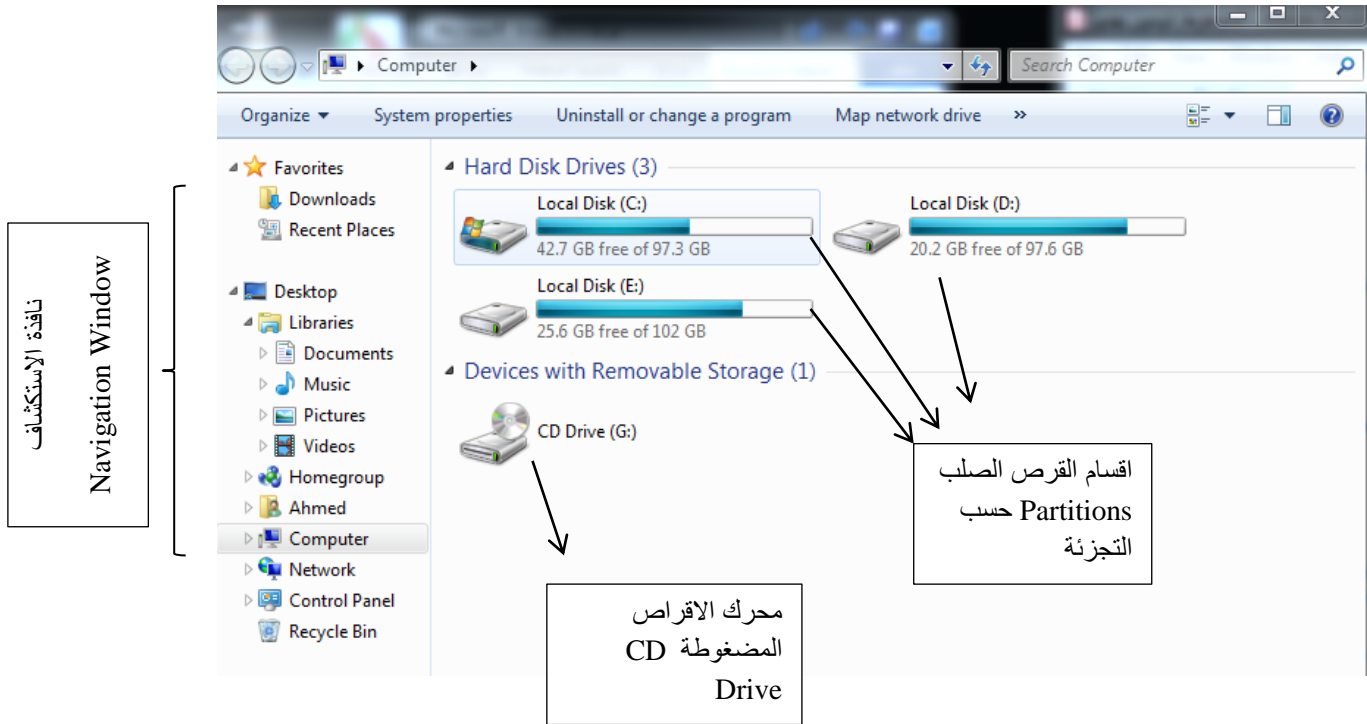
اجراءات مهمة في ويندوز 7 - Important actions in Windows 7

5- يمكنك حذف أحد الملفات بصفة دائمة من الكمبيوتر دون ارساله إلى 'سلة المحذوفات' عن طريق تحديد الملف، ثم الضغط فوق (Shift+Delete).

الدخول الى محتويات الحاسبة

أقسام القرص الصلب:

عند النقر نقرة مزدوجة (بالزر الايسر للماوس) على ايقونة My Computer الموجودة على سطح المكتب ستظهر اقسام القرص الصلب Partitions حسب تقسيم الهارد ولغاية اربع اقسام (C – D – E – F) بالإضافة الى محرك الاقراص المضغوطة Drive، كما هو موضح في الصورة ادناه.



❖ يمكن الدخول على اي قسم **Partition** من الهارد (القرص الصلب)، بالنقر عليه مرتين بالزر الايسر من الماوس. عادة يستخدم القسم C لتنصيب نظام الويندوز والبرامج التطبيقية، لذا يفضل عدم الدخول اليه بدون معرفة كافية.

❖ لتشغيل قرص مضغوط، قم بوضع قرص في محرك الاقراص، سيعمل القرص بتشغيل تلقائي Auto .Run

اجراءات مهمة في ويندوز 7 - 7 Important actions in Windows 7

❖ توفر نافذة الاستكشاف الجانبية Navigation Window وصلات سريعة لأقسام الحاسبة، يمكن الانتقال الى القسم المطلوب بالنقر عليه مره واحدة.

مدرس المادة:

م.د احمد جسام مخلف الدليمي