

## لوحة التحكم في الويندوز 7 - Windows 7 Control Panel

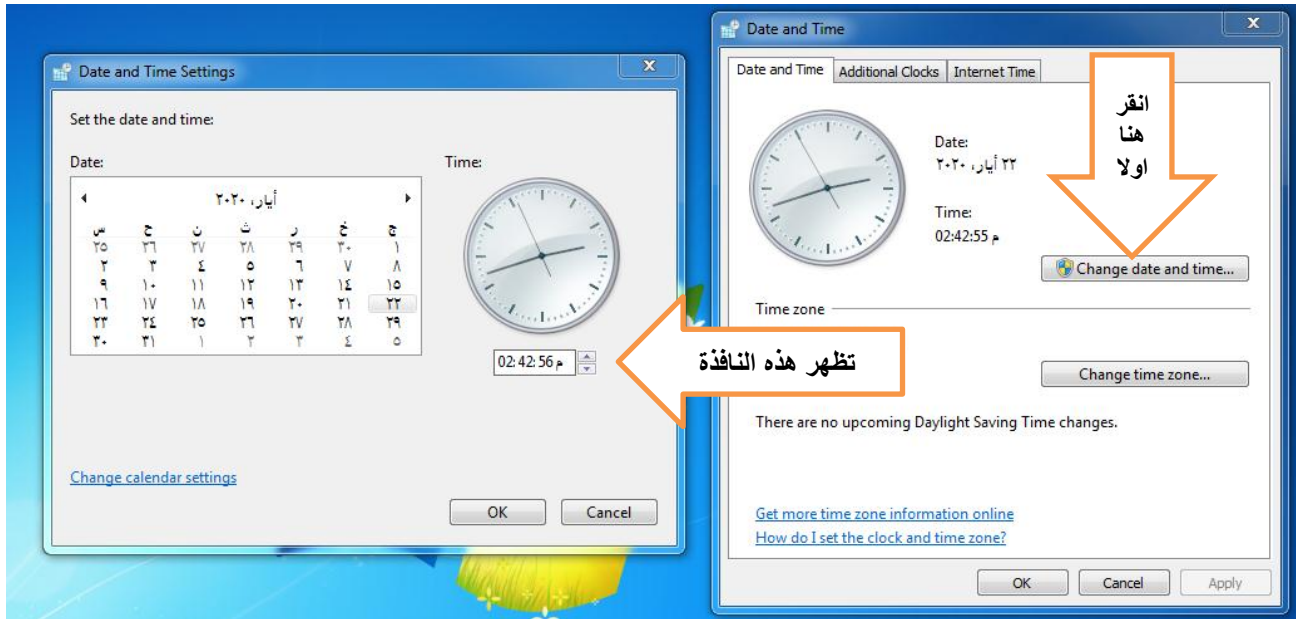
### لوحة السيطرة: Control Panel

تستخدم لتغيير مظهر واعدادات الويندوز بما يناسب المستخدم. للوصول الى لوحة السيطرة Control Panel نتبع الاتي: انقر على Start (ابدأ) <<< Control Panel (لوحة السيطرة)، فتظهر النافذة في الصورة ادناه والتي تحتوي على جميع خيارات لوحة السيطرة.



### التاريخ والوقت: Data and Time

تستخدم لتغيير التاريخ والوقت كما يأتي: ننقر على الايقونة Data and Time وتظهر لك نافذة جديدة من خلالها يتم تغيير التاريخ والوقت حسبما شئت.



## لوحة التحكم في الويندوز 7 - Windows 7 Control Panel

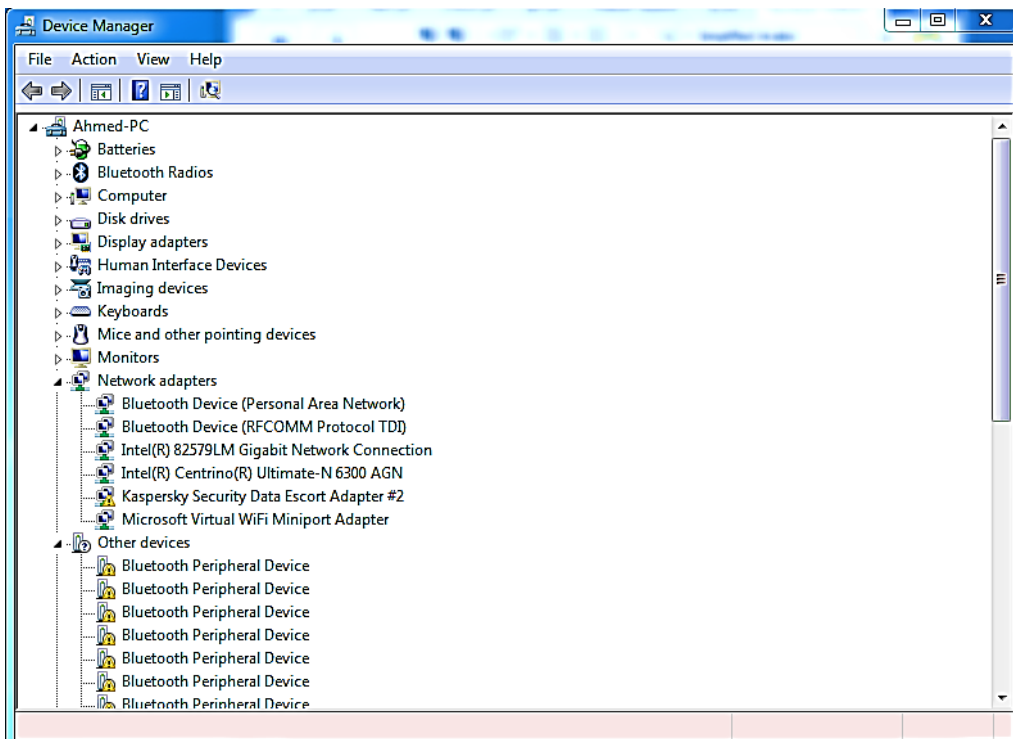
### ادوات سطح المكتب Desktop Gadgets :

تستخدم لإظهار أدوات مفيدة على سطح المكتب مثل التقويم والساعة وغيرها. يمكن الوصول إليها بالنقر الزر الايمن للماوس R.Click <<< نختار Gadgets <<< ثم تظهر محتويات الادوات بنافذة جديدة كما هو موضح في الصورة ادناه.



### مدير الاجهزة Device Manager:

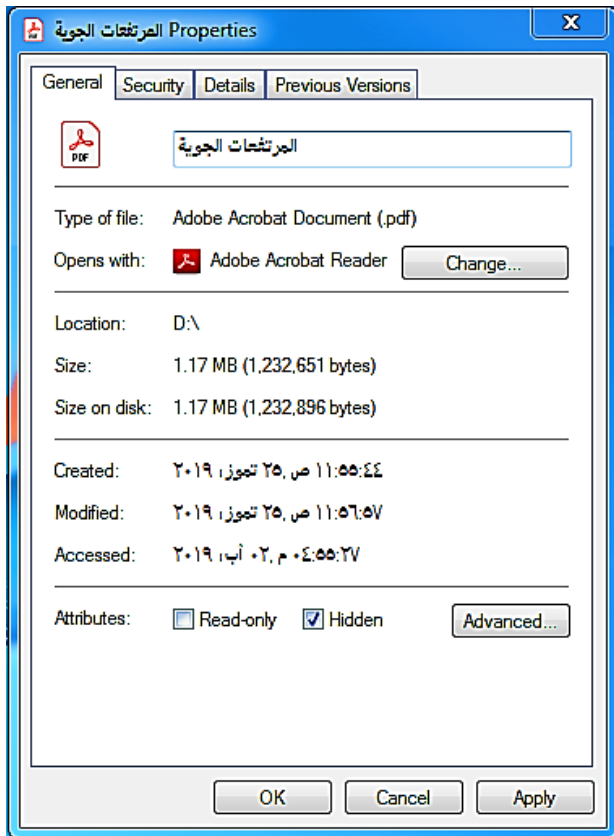
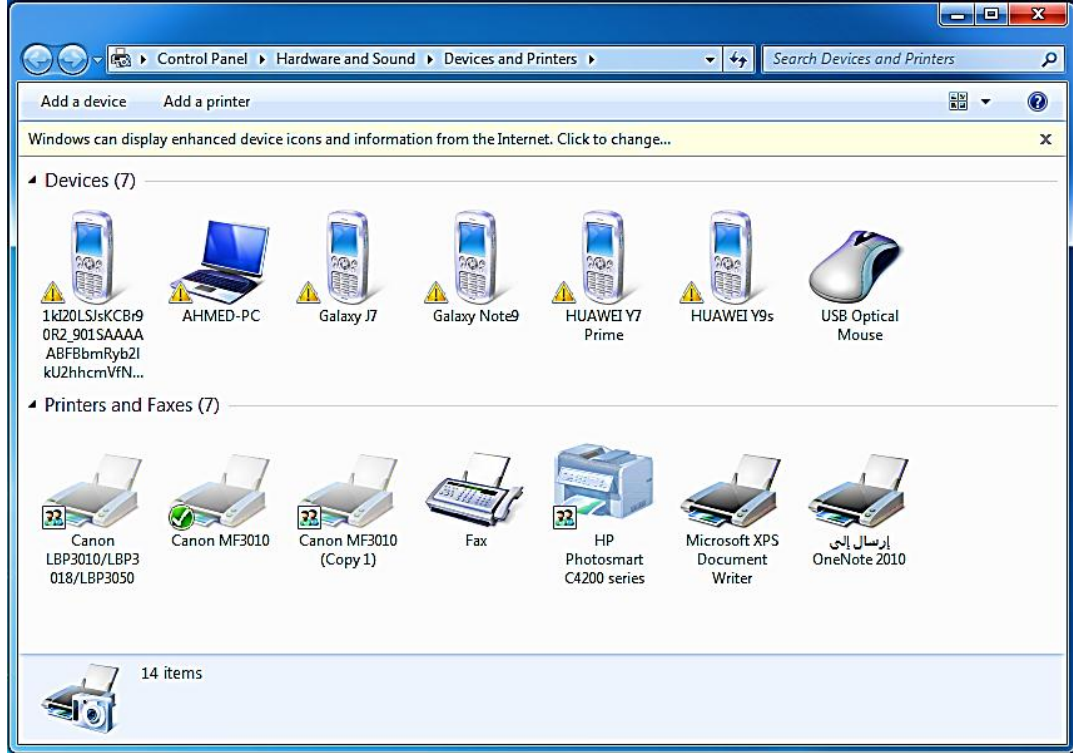
يستخدم هذا الخيار لمعاينة حالة تعريف كل مكونات او قطع اجهزة الحاسوب وملحقاتها، اذ تظهر علامة (?) امام القطعة غير المعرفة، وعلامة (!) امام القطعة التي يحوي تعريفها على نقص او مشكلة، كما هو موضح في الصورة ادناه.



### الاجهزة والطابعات

**لوحة التحكم في الويندوز 7 - Windows 7 Control Panel****Device and Printers**

اذ يتم بواسطته تحديد الطابعة الرئيسية للحاسبة (عند استخدام الطابعة)، وتعرض النافذة جميع الاجهزة الطرفية المربوطة بالحاسبة مثل الماوس او لوحة المفاتيح او الطابعات.. الخ. كما هو موضح في الصورة ادناه.

**خيارات السجل Folder Options:**

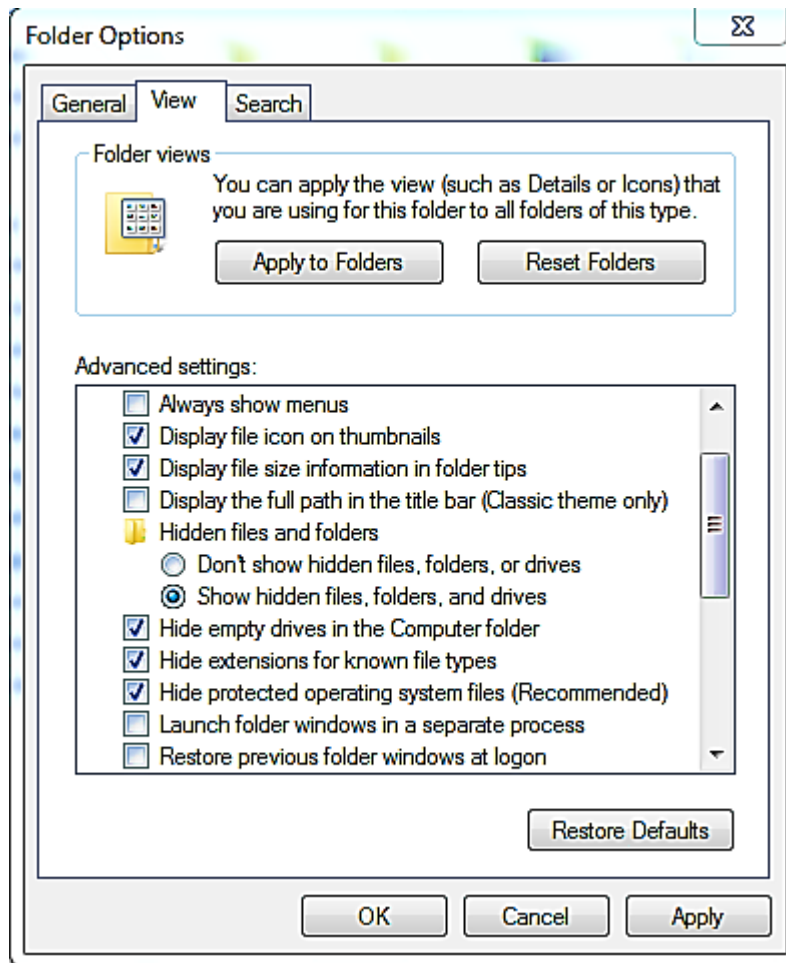
اهم صفة لهذه الايقونة هي التعامل مع الملفات المخفية Hidden Files وكما يأتي:

- لجعل العنصر مخفي Hidden لغرض حمايته

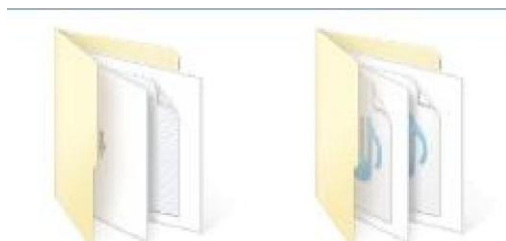
نتبع الاتي كما هو موضح في الصورة. ←

## لوحة التحكم في الويندوز 7 - Windows 7 Control Panel

- لإظهار العناصر المخفية: انقر على ايقونة Folder Options في لوحة السيطرة Control Panel <<< انتقل الى صفحة View (عرض) <<< ضع علامة صح امام العبارة show Hidden File, folder, or drives ( اظهر الملفات والسجلات والمحركات المخفية)، كما هو موضح في الصورة ادناه.

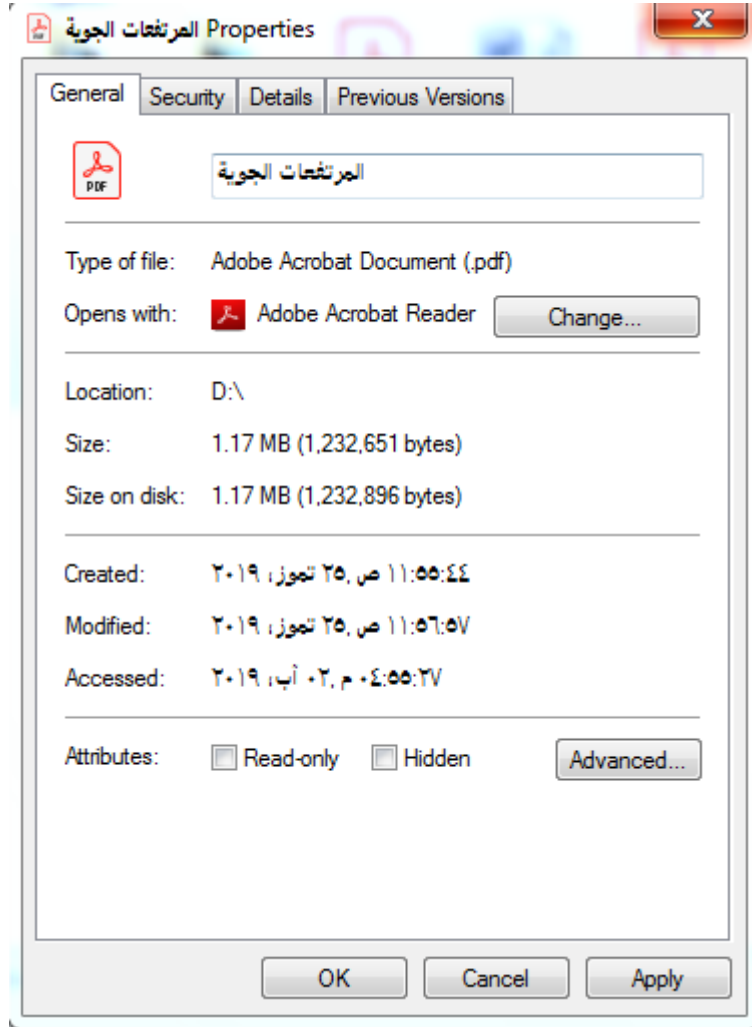


فتظهر العناصر المخفية بشكل ضبابي، كما هو موضح في الصورة الاتية، لكن يمكنك التعامل معها كملفات عادية.



## لوحة التحكم في الويندوز 7 - Windows 7 Control Panel

ولإلغاء صفة الاخفاء وارجاع العناصر الى الحالة العادية، نقوم اولاً بإظهار الملفات المخفية كما تم شرحه بالخطوة السابقة، ثم ننقر نقرة يمين على العنصر الذي ظهر وشكله ضبابي <<< ثم ارفع عنه علامة الصح امام كلمة Hidden كما هو موضح في الصورة ادناه.



مدرس المادة:

م.د احمد جسام مخلف الدليمي