



كلية العلوم

قسما علوم الحياة والكيمياء

المرحلة الثانية

٢٠١٧-٢٠١٨

المحاضرة الخامسة بعنوان

((مكونات سطح المكتب Desktop Components))

اعداد

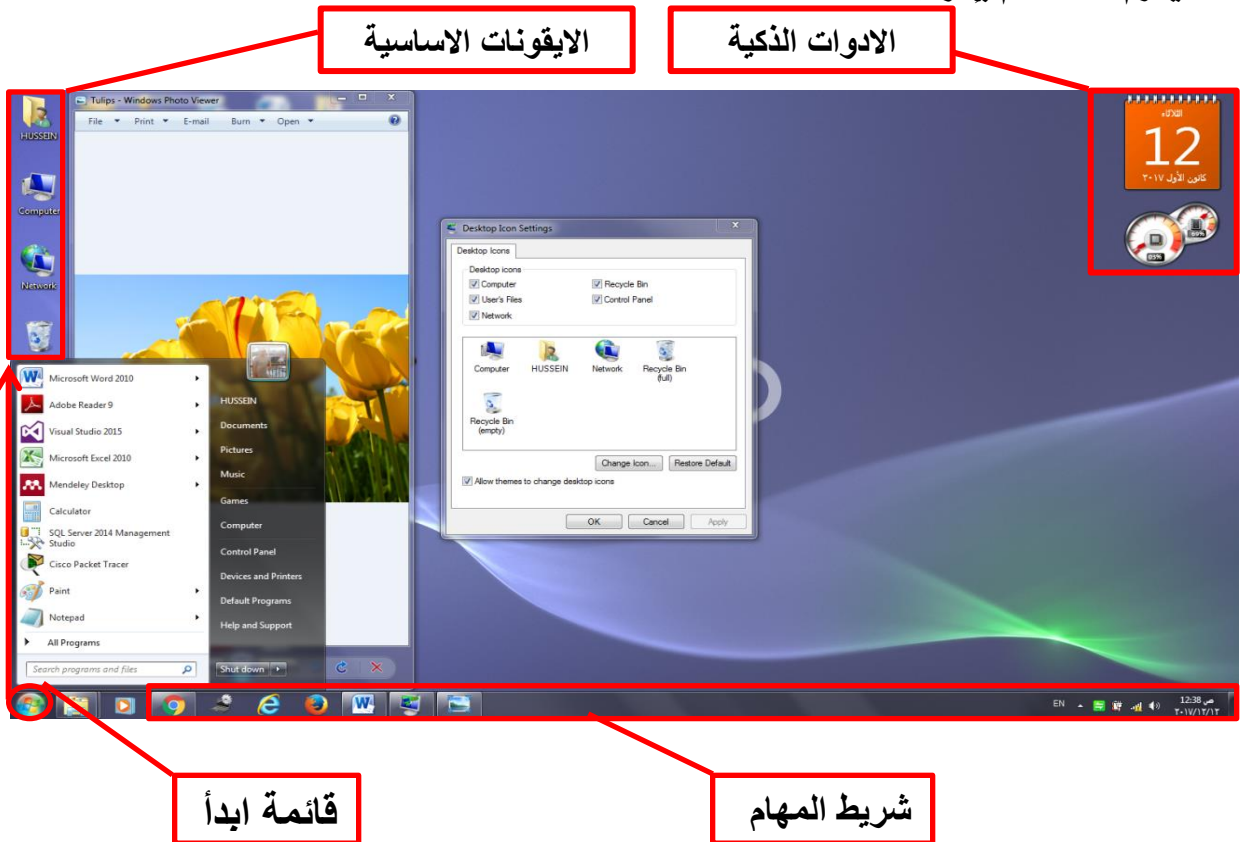
م.م. حسين مهدي حجلان ساري

Desktop Components مكونات سطح المكتب

١. قائمة إبدأ Start Menu: ويكون موقعها اما في الزاوية السفلية اليمنى او اليسرى، تعتبر من اهم الادوات التي تستخدم في التعامل مع انظمة الويندوز التي من خلالها يتم الوصول الى جميع الملفات والبرامج.

٢. شريط المهام Taskbar: وهو الشريط السفلي الممتد على طول الشاشة من اليمين الى اليسار، يستخدم هذا الشريط بالمقام الاول للتنقل بين النوافذ المفتوحة، وسيتم شرحه لاحقا بالتفصيل.

٣. سطح المكتب Desktop: وهي المساحة الفارغة لكامل الشاشة الباقية التي تحتوي على الايقونات Icons، وهذه الايقونات عبارة عن رموز الايقونات الاساسية التي تاتي بشكل افتراضي مع نظام الويندوز، والادوات الذكية وايقونات الاخرى تمثل الملفات، والمجلدات، والبرامج والتطبيقات التي يقوم المستخدم بإنزالها.



١. قائمة ابدأ Start Menu:

بالنقر على على علامة قائمة ابدأ Start Menu تظهر لنا القائمة كما موضح في الشكل ادناه، التي ممكن من خلالها البدء في استكشاف ويندوز ٧، حيث هذه القائمة تمكن المستخدمين الوصول الى كافة البرامج والتطبيقات المثبتة في نظام التشغيل، والبحث عن جميع الملفات والمجلدات الموجودة في الحاسوب.



تفاصيل هذه القائمة هي:

١. الجانب الايسر العلوي من هذه القائمة توجد البرامج او التطبيقات التي تم استخدامها مؤخرا من قبل المستخدم، وبالنقر على السهم الصغير بجانب كل تطبيق يعرض لنا قائمة الملفات التي تم فتحها في هذا التطبيق.

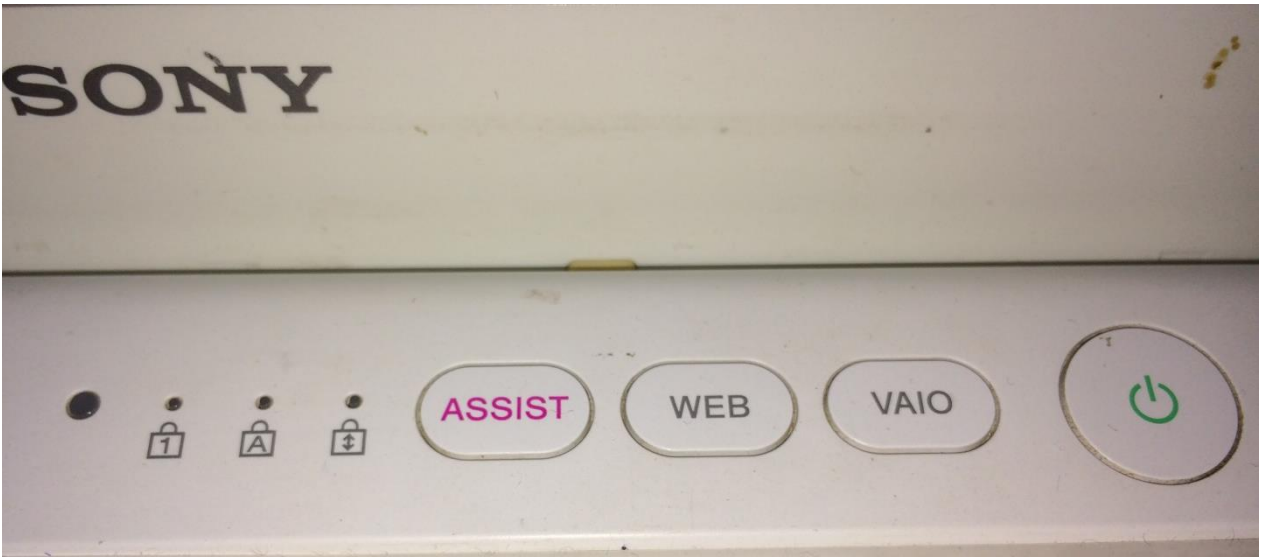
Desktop Components مكونات سطح المكتب

٢. كافة البرامج All Programs: موقعها نهاية الجانب الايسر، وعند الضغط عليها تنبثق لنا قائمة يطلق عليها بالقوائم المتتالية Cascading Menus، وهذه القوائم تحتوي على جميع البرامج المثبتة على الحاسوب وبالضغط بزر الفأرة الايسر على اسم اي واحد من هذه البرامج ليتم فتحه.

٣. في الاسفل من All Programs يكون حقل "البحث عن البرامج والمفات Search Programs and Files"، وتجدر الاشارة الى ان هذا الخيار لم يكن موجودا في ويندوز XP، من خلال هذا الحقل ممكن الوصول على اي ملف او برنامج بمجرد كتابة اسمه في هذا الحقل.

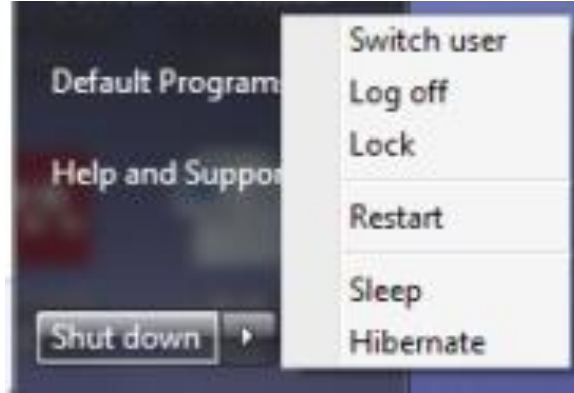
٤. هو الجزء الايمن من القائمة والذي من خلالها ممكن الوصول الى المستندات والصور والموسيقى، والالعاب ونافذة الكمبيوتر، ولوحة التحكم والمساعدة والدعم.

٥. زر ايقاف التشغيل Shut down: ويكون موقعه في اسف القائمة من اليمين. قبل الخوض بتفاصيل قائمة الغاء التشغيل يجب التعرف على طريقة تشغيل الحاسوب. ويتم تشغيل الحاسوب من خلال الضغط على زر التشغيل Power الموجود في اي جهاز كمبيوتر سواء كان محمول او مكتبي وكما موضح بالشكل ادناه.



Desktop Components مكونات سطح المكتب

عندما نريد اطفاء الحاسوب يكون عن طريق خيارات اطفاء التشغيل Shut down وكما ذكرنا اعلاه يكون موقعها في الركن السفلي على اليمين من حقل البحث، الشكل التالي يوضح خيارات اطفاء التشغيل.



عند الضغط بز الفارة الايسر على زر Shut down سيتم اغلاق جميع النوافذ المفتوحة واغلاق النظام بشكل تدريجي، ويحتوي هذا الزر على خيارات اخرى هي:

- ✓ Switch user تبديل المستخدم: من خلال هذا الزر يسمح للمستخدمين التنقل بين حساباتهم في حالة وجود اكثر من حساب على نفس النظام، وفي بعض الاحيان يطلب النظام اسم مستخدم وكلمة سر في حالة وجودها.
- ✓ Log off تسجيل الخروج: عند الضغط على هذا الزر يتم غلق جميع البرامج واطفاء الحاسوب بشكل تدريجي.
- ✓ Lock القفل: يمنع اي شخص من الدخول الى الحاسوب باستثناء الاشخاص المرخص لهم بالدخول الى الحاسوب.
- ✓ Restart اعادة تشغيل الحاسوب: عند الضغط على هذا الزر يتم اطفاء وتشغيل الحاسوب بشكل تلقائي.

Desktop Components مكونات سطح المكتب

✓ Sleep او Hibernate السكون والسبات: فائدة هذين الزرين هو الحفاظ على الشاشة وتوفير استهلاك الطاقة الكهربائية. حيث يقوم هذان الزرين بإيقاف مؤقت للحاسوب من خلال اطفاء الشاشة وابقاء البرامج مفتوحة في النظام، وهذا الذي ممكن تلاحظه عن الغاء حالة السكون. الجدول ادناه يبين الفارق بين السكون والسبات.

السبات Hibernation	السكون Sleep	
تحفظ البرامج المفتوحة في القرص الصلب بحيث ترجع كما كانت عند تشغيل الحاسوب مرة اخرى	تحفظ البرامج المفتوحة في الذاكرة RAM وترجع كما كانت عند تشغيل الحاسوب مرة اخرى	المهمة
✓ لا تستهلك اي طاقة من الجهاز لان الحاسوب يكون مغلقاً تماماً. ✓ المعلومات المخزنة مثل الملفات والبرامج المفتوحة لا تُفقد عند فصل الكهرباء عند استخدام هذا الوضع. ✓ هذا الوضع مخصص اكثر لأجهزة المحمول ولكن يمكن استخدامه في أجهزة الحاسوب المكتبي.	السرعة عند تشغيل الحاسوب	المزايا
البطء أثناء تشغيل الجهاز مقارنة بوضع السكون.	تستهلك طاقة ولو انها قليلة نسبياً ولكن بعد مرور عدة ساعات، تستهلك البطارية بالكامل في أجهزة المحمول. عند فصل سلك الكهرباء أو نفاذ بطارية جهاز المحمول تضيع المعلومات المخزنة في RAM.	العيوب
عند ترك الحاسوب لفترة طويلة ولكن بدون إغلاق البرامج المشتغلة حالياً.	عند ترك الحاسوب لفترة قصيرة مثل الذهاب لتناول وجبة طعام.	متى يفضل استخدامه

٢. شريط المهام Task Bar

هو الشريط الازرق الافقي الطويل الظاهر اسفل الشاشة، ويكون ظاهراً طول الوقت على العكس من سطح المكتب الذي يمكن اني يختفي خلق النوافذ المفتوحة، وللتبوية هناك امكانية تغيير مكان واخفاء شريط المهام.

مكونات شريط المهام

مكونات سطح المكتب كما موضح في الشكل التالي:



١. في اقصى اليسار قائمة ابدأ Start Menu

٢. شريط التشغيل السريع Quick Launch Bar: الذي يحتوي على ايقونات الكثيرة استخدام

مثل متصفح الانترنت Internet Explorer و ويندوز ميديا بلاير Windows Media Player (...).

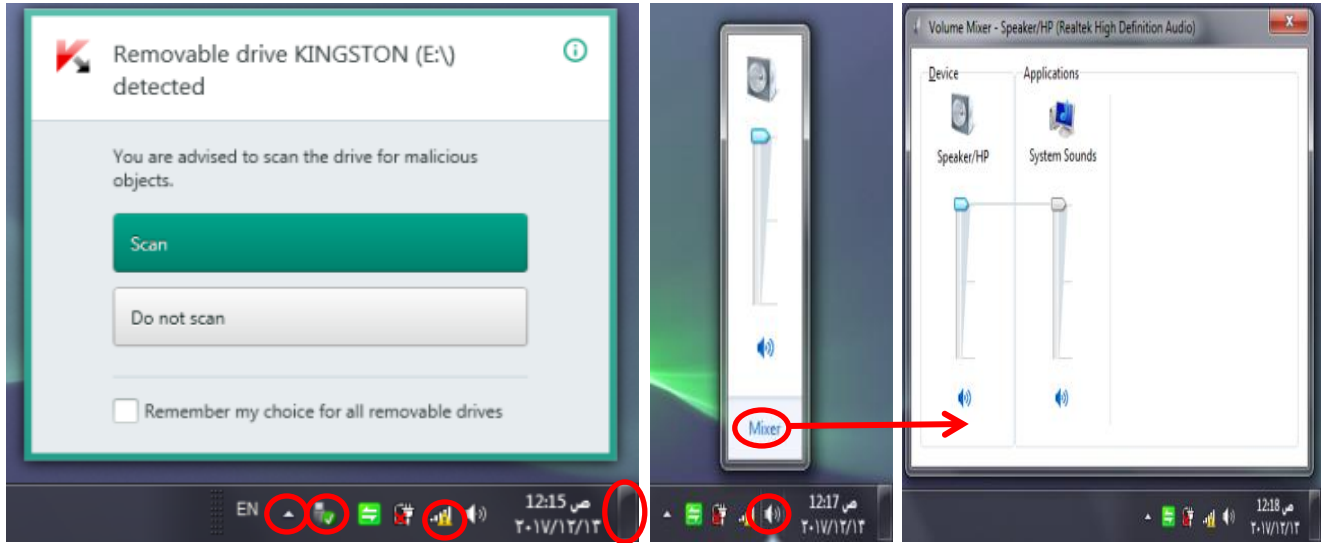
٣. منطقة النوافذ المفتوحة: هي المنطقة الوسطى من الشريط التي يظهر فيها الملفات والبرامج المفتوحة.

٤. شريط الاشعارات Notifications Bar: الذي يتضمن الساعة والتاريخ، ورمز سماعة الصوت،

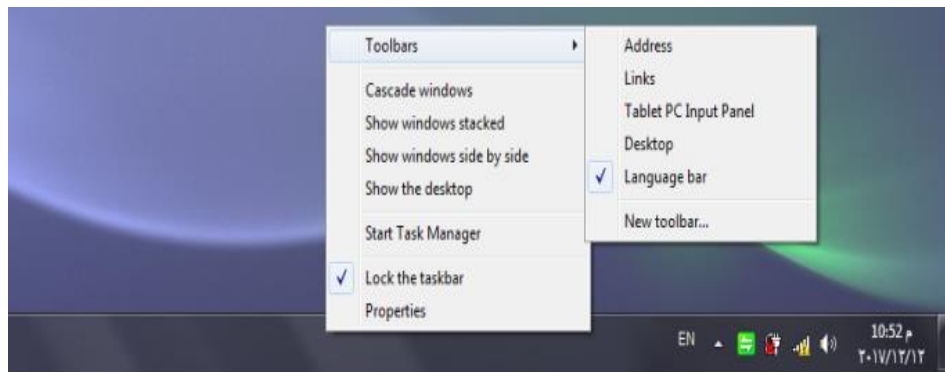
ويظهر في هذه المنطقة تفاصيل حالة نشاط البرامج Software Updates او حالة الطباعة بطبع الوثائق، ورسائل التحذير مثل برامج المضادة للفايروسات، والوصول الى اعدادات محده

Desktop Components مكونات سطح المكتب

مثل اشارة الانترنت ، والاجهزة الطرفية المثبتة بالحاسوب، وتقليل كثرة الرموز في الظاهرة في هذه المنظمة يقوم النظام بإخفاء الرموز الموجودة في منظمة الاشارات في حالة عدم استخدامها ويمكن الوصول اليها بالضغط فوق السهم الصغير في الطرف الايسر من شريط الاشارات لعرض الرموز المخفية مؤقتاً. وفي اقصى اليمين إظهار سطح المكتب Show Desktop بمجرد وضع مؤشر الفارة على هذا المكان ستلاحظ اغلاق اخفاء جميع النوافذ واظهار سطح المكتب.



٥. عند الضغط بزر الفارة اليمين على شريط المهام ستظهر قائمة تحتوي مجموعة من الخيارات كما في الشكل التالي:



شرح مفصل لكل خيار هو كالتالي:

١. شريط الادوات Toolbars: من خلال هذا الخيار هناك امكانية استدعاء قائمة الاشرطة

التي ممكن اظهارها واخفاؤها على شريط المهام الرئيسي وهي:

✓ Address العنوان: بمجرد نقرة واحدة بزر الفارة الايسر ممكن اظهار شريط

العناوين على شريط المهام.

✓ Links روابط: يستخدم لربط بالمواقع الالكترونية.

✓ Tablet PC Input Panel: إظهار لوحة يمكن الكتابة عليها باستخدام مؤشر

الفارة ويتم تحويل هذه الكتابة الى نصوص الالكترونية من خلال البرنامج.

✓ Desktop سطح المكتب: شريط يظهر ايقونات سطح المكتب.

✓ Computer شريط الحاسوب: يقوم بإظهار مكونات الايقونة Computer على

شريط المهام.

✓ Language شريط اللغة: يقوم بظهور شريط اللغة على الشاشة ويمكن تصغيره

وارجاعة الى مكانة السابق في شريط المهام.

٢. Cascade window: يسمح بترتيب النوافذ المفتوحة معا بشكل صفحات.

٣. Show windows stacked: ترتيب النوافذ المفتوحة بشكل افقي.

٤. Show windows side by side: ترتيب النوافذ المفتوحة بشكل عمودي.

٥. Show desktop: تعمل على تصغير النوافذ المفتوحة واظهار سطح المكتب.

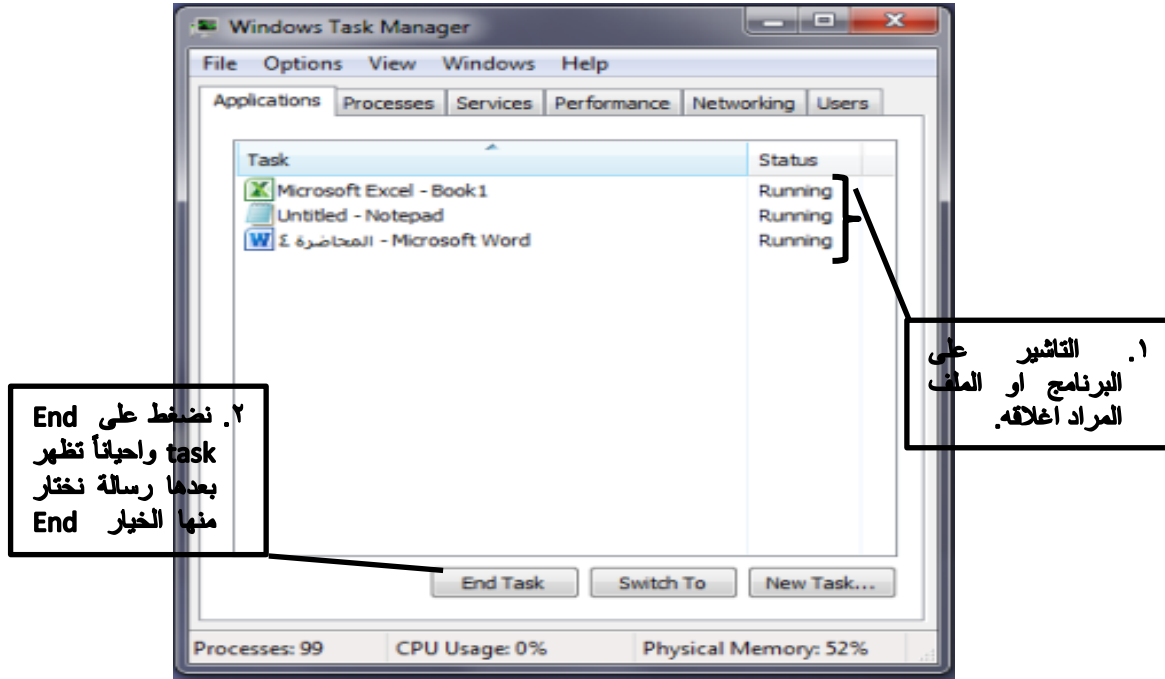
٦. Start Task Manager: عند الضغط عليه تظهر لنا نافذة مدير المهام Task Manager.

والتي تحتوي مجموعة من الخيارات، ومن اهم هذه الخيارات هو انهاء عمل اي برنامج في

حالة كانت هناك مشكلة فيه ولا يمكن اغلاقه بالطريقة الاعتيادية، وكما موضح بالشكل

التالي:

Desktop Components مكونات سطح المكتب



٧. Lock Taskbar يعمل على غلق او فتح التحكم بموقع شريط المهام.

Properties خصائص: وعند الضغط عليها ستظهر لنا نافذة من خلالها ممكن التحكم وتغيير صفات شريط المهام وكما الشكل:

