

# التفضيل الزمني وأسعار الفائدة

م.م نعم عبد الحميد فواز

# العوامل التي تتوقف عليها التضحية

١- طموحات المستثمر وظروف المخاطرة واللايقين

٢- فرص الاستثمار المتاح وتوفر الأموال لها

٣- معدل العوائد المتوقع

٤- مهارة وخبرة المستثمر بالظروف الاقتصادية وبالإنجاز

ماذا نقصد بالتفضيل الزمني ؟

هو تفضيل الاستهلاك  
العاجل على الاستهلاك  
الاجل

# مفاهيم لأسعار الفائدة

١- هي ثمن فقدان السيطرة على القوة الشرائية للنقود (لا الاكتناز) لمدة معينة او التضحية بالسيولة

٢- سعر التبادل على قيمة الأموال بين الوقت الحاضر والمستقبل

٣- ثمن استخدام راس المال في العملية الإنتاجية

# الأسباب التي من أجلها يقبل المدين سعر الفائدة

١- عدم الرغبة بالانتظار لحين توفر أموال

٢- المقدرة الإنتاجية للقرض

# الأسباب التي من أجلها يأخذ الدائن سعر الفائدة

١- مقابل الانتظار على القرض

٢- تحمله للمخاطرة

# سعر الفائدة الاسمي والحقيقي

سعر الفائدة الاسمي :سعر الفائدة السوقي ويتضمن ارتفاع الأسعار  
سعر الفائدة الحقيقي :سعر الفائدة بعد استبعاد ارتفاع الأسعار

معدل الفائدة الحقيقي = معدل الفائدة الإسمية - معدل الغلاء  
المتوقع

# سعر الفائدة في الفكر الاقتصادي

١- النظرية الكلاسيكية

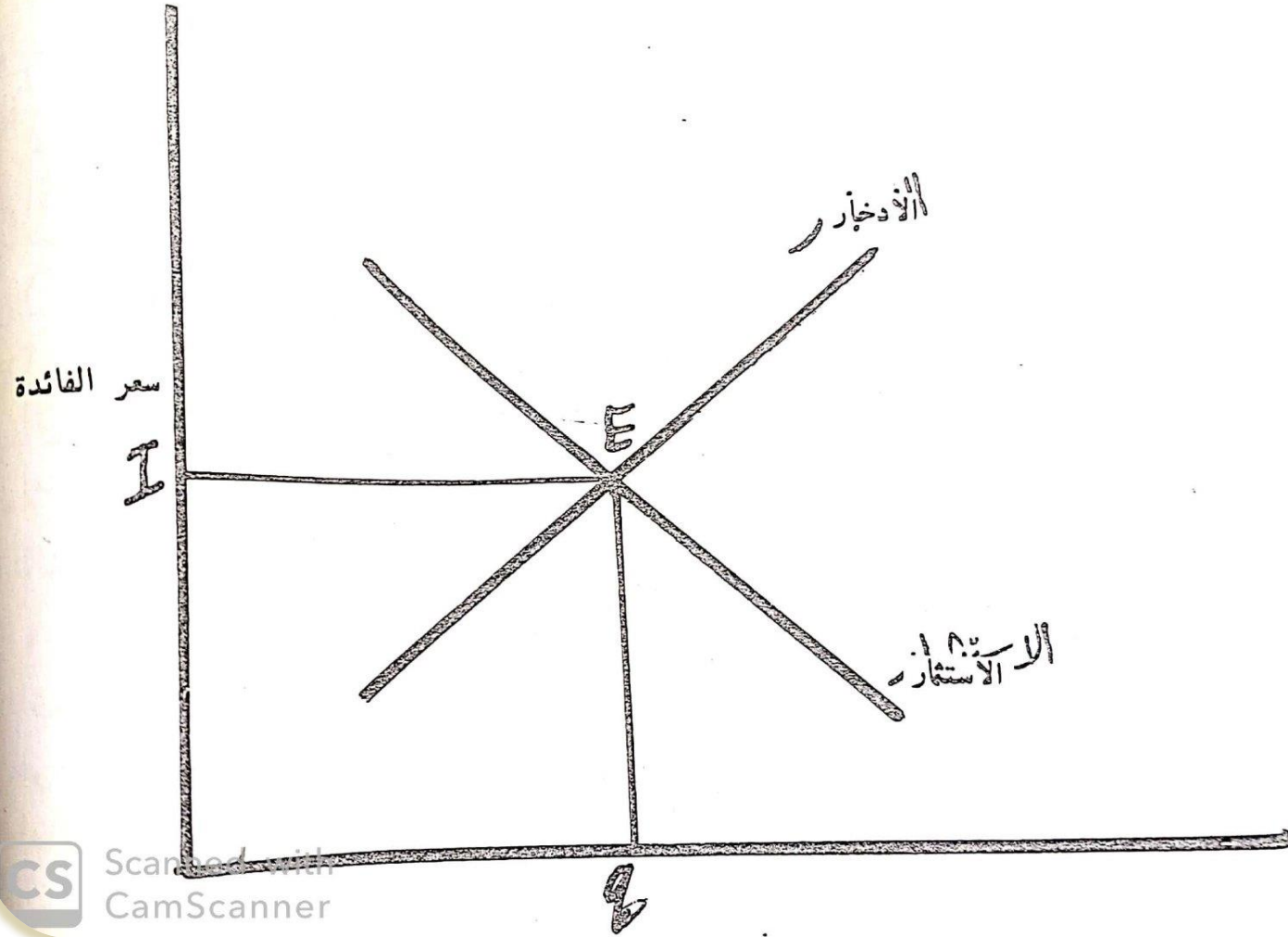
هو السعر الذي يحقق التعادل بين الطلب على رأس المال (يعتمد على فرص الاستثمار) وبين عرض المال ( يحدده الادخار )

فروض النظرية

١- مرونة دالة الاستثمار بالنسبة لسعر الفائدة

٢- سعر الفائدة يتقلب بحرية ما يحقق تساوي الادخار والاستثمار





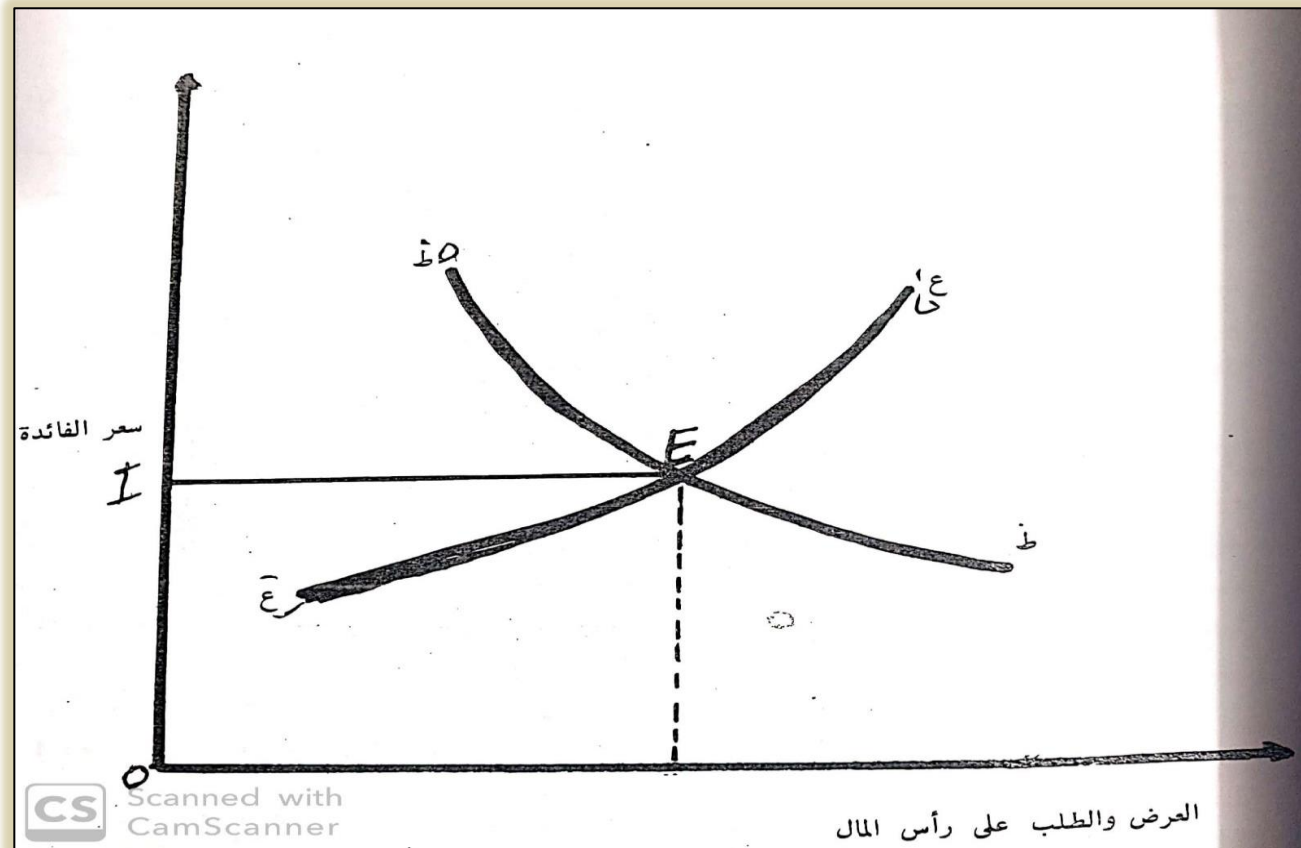
# الانتقادات الموجهة للنظرية الكلاسيكية

١- دالة الاستثمار غير مرنة تجاه سعر الفائدة

٢- سعر الفائدة لا يتقلب بحرية فهناك سياسة نقدية تتحكم فيه

## ٢- النظرية الكينزية

سعر الفائدة هو الذي يحقق التعادل بين الطلب على النقود ( السيولة ) وعرض النقود ( تحدده السلطة النقدية )



# العوامل المؤثرة على سعر الفائدة للقروض الزراعية

- ١- تقلبات الإنتاج الزراعي
- ٢- طبيعة القرض ( كبيرة او صغيرة )
- ٣- قدرة المزارع الكسبية
- ٤- نوع الضمان
- ٥- تدخل الدولة ومقدار الإعانات المالية
- ٦- مصادر الائتمان
- ٧- طبيعة المرحلة التي يمر بها الاقتصاد
- ٨- نوع المشروع الزراعي ( الحجم والمخاطر )

# أنواع أسعار الفائدة

١- المركبة : تجمع الفائدة إلى المبلغ الأصلي، وهنا يحق للفائدة بالإضافة إلى المبلغ الأصلي  
تجميع فائدة خلال فترة لاحقة

$$FN=PO(1+r)^n$$

٢- البسيطة :تدفع نهاية مدة القرض

$$= \text{مبلغ القرض} \times \text{مدة القرض} \times \text{سعر الفائدة}$$

٣- المخصومة : تؤخذ مقدما من مبلغ القرض

$$\text{نسبة الفائدة} = \frac{\text{الفائدة المخصومة}}{\text{المبلغ المدفوع}} \times 100$$

٤- الموحد :يحسب على اصل المبلغ لمدة سنة بغض النظر عن المدة حتى لو كانت اقل

٥- على المتبقي من القرض ومن ثم تقل كلما قل الرصيد وتتميز بانها كبيرة المقدار في بداية احتساب عمر القرض الا انها تنخفض بمرور الوقت

٦- المضافة أي نضيف مبلغ الفائدة على حجم القرض ثم يقسم الى أقساط

$$\text{نسبة الفائدة} = \frac{\text{مجموع الفوائد}}{\text{مبلغ القرض} + \text{مقدار القسط}} \times 100$$

## المصادر

- ١- عبد الله محمد المشهداني، "التمويل والتسليف الزراعي"
- ٢- د.صبح محمد إسماعيل، د. مهدي معيض السلطان، "اقتصاديات التمويل والاستثمار"
- ٣- نور الدين أبو الرب وآخرون، "مدخل الى علم التمويل"