

Compound or stratified epithelial tissues الأنسجة الطلائية المطبقة

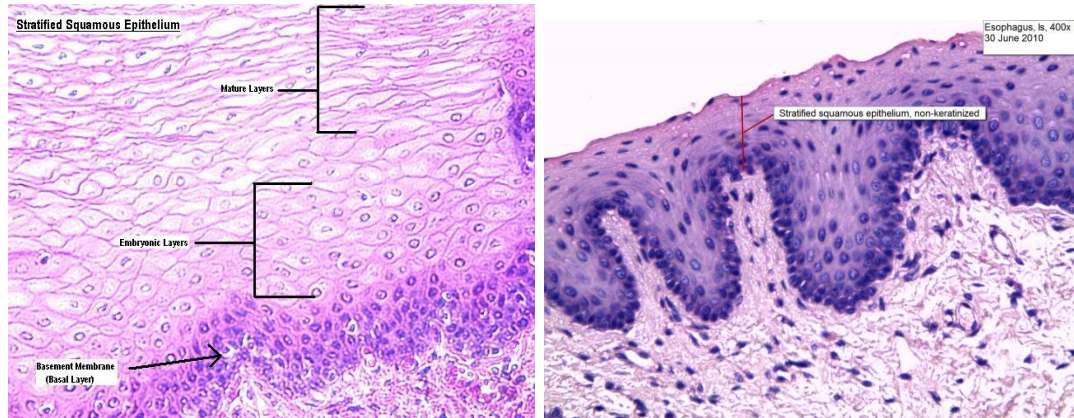
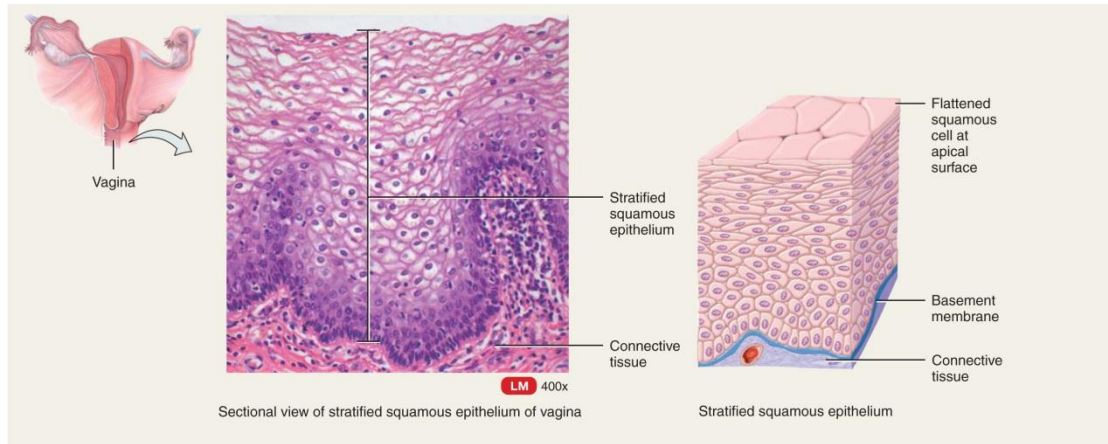
1. النسيج الطلائي الحرشفي المطبق Stratified squamous epithelial tissue

يظهر هذا النسيج في المقطع العمودي له (P.S) مكوناً من عدة طبقات من الخلايا، وتكون اشكال خلايا الطبقة العميقة (أي المستندة على الغشاء القاعدي) عمودية الشكل وذات نوى بيضوية، فيما تكون خلايا الطبقة الوسطية مضلعة وذات نوى مستديرة، اما خلايا الطبقات السطحية فتكون مسطحة حرشفية وذات نوى مسطحة او متطاولة باتجاه سطح النسيج وخلايا هذه الطبقة عندما تكون غير متقرنة فإن النسيج يطلق عليه بالنسيج الطلائي الحرشفي المطبق غير المتقرن non-keratinized stratified squamous epithelial tissue يكون هذا النسيج بطانة المريء Esophagus والفم والمهبل.

اما عندما تكون خلايا الطبقة السطحية متقرنة او ميتة (أي انها فاقدة للانوية) عندئذ

يطلق على هذا النسيج بالطلائي الحرشفي المطبق المتقرن Keratinized stratified

squamous epithelial tissue ويوجد هذا النوع في بشرة الجلد epidermis of skin.




2. النسيج الطلائي المكعبي المطبق Stratified cuboidal epithelial tissue

عند فحص مقطع عمودي في الجلد يوضح مقاطع لقنوات الغدد العرقية sweat gland نلاحظ ان قنوات هذه الغدد مكونة من طبقتين من الخلايا المكعبة وهذه تمثل النسيج الطلائي المكعبي المطبق.

Stratified Cuboidal Epithelium


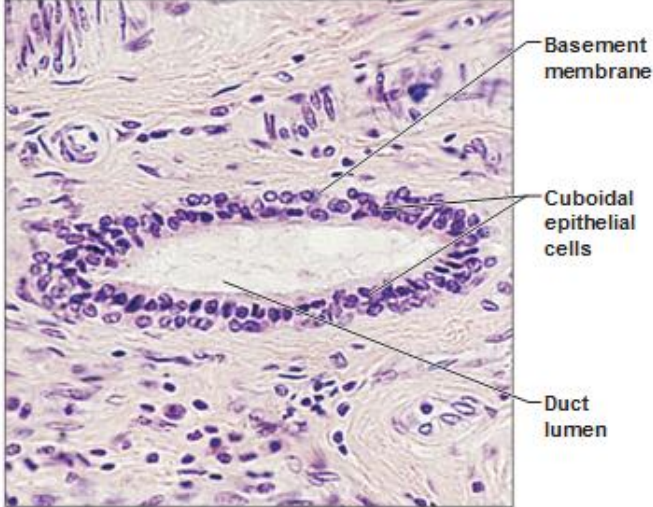
(f) Stratified cuboidal epithelium

Description: Generally two layers of cubelike cells.



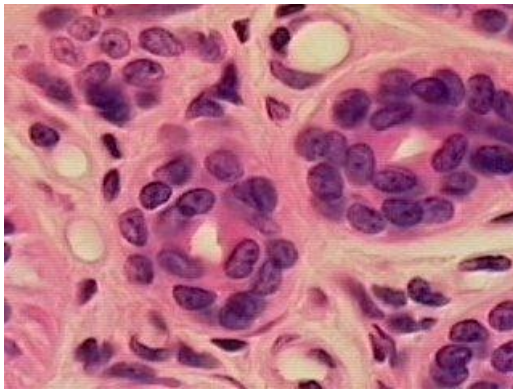
Function: Protection

Location: Largest ducts of sweat glands, mammary glands, and salivary glands.

Photomicrograph: Stratified cuboidal epithelium forming a salivary gland duct (285×).

Stratified Cuboidal

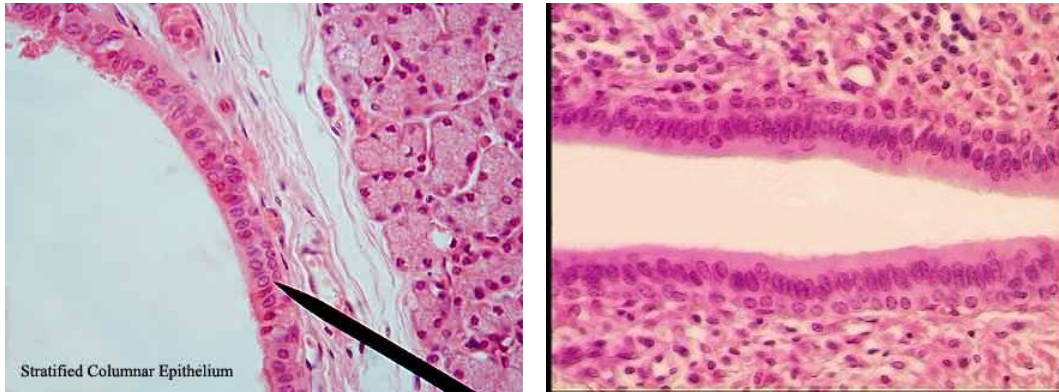
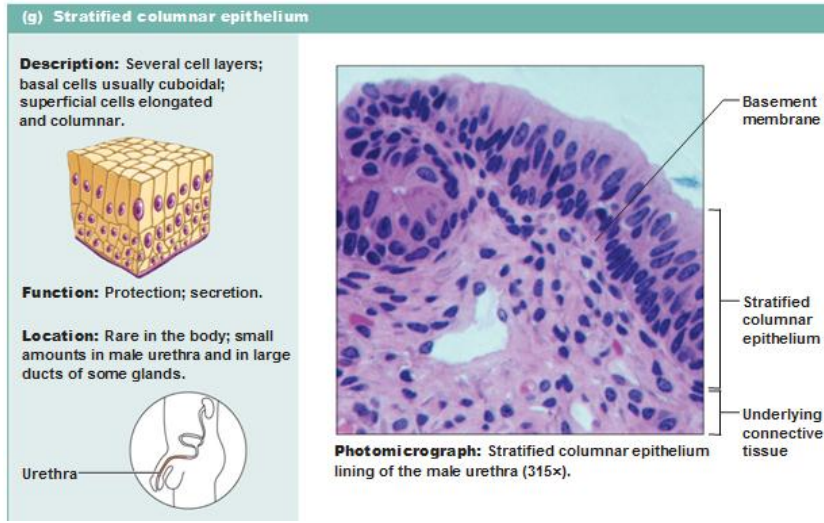


- 2 or 3 layers of cuboidal epithelium
- Line the ducts of salivary glands, mammary glands, sweat glands, etc.
- Also lines immature or developing tubes in the male and female reproductive systems

3. النسيج الطلائي العمودي المطبق Stratified columnar epithelial tissue

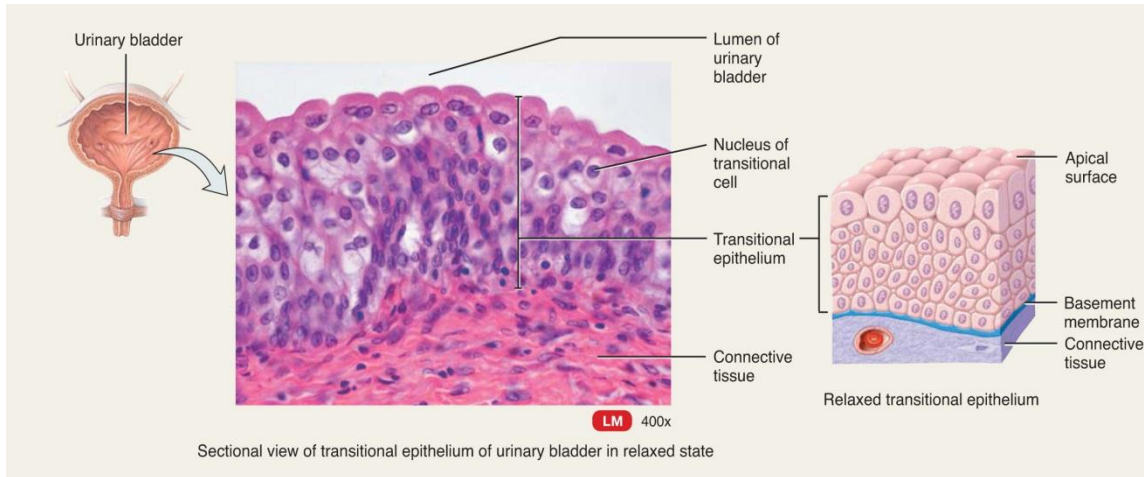
تظهر خلايا الطبقة السطحية لهذا النسيج في المقاطع العمودية (P.S) عمودية الشكل وذات نوى بيضوية اما عن خلايا الطبقات التي تحتها فتكون مضلعة واصغر حجماً من الخلايا السطحية وذات نوى مستديرة وتكون خلايا الطبقة القاعدية مكعبة او عمودية وعندما يكون هذا النسيج حاوياً على اهداب فيسمى بالعمودي المطبق المهدب Stratified columnar ciliated epithelial tissue ويوجد هذا النسيج في الحنجرة larynx.

Stratified Columnar Epithelium



4. النسيج الطلائي المتحول او الانتقالي Transitional epithelial tissue

يشبه هذا النسيج الطلائي المطبق الحشفي غير المتقرن عندما يكون مشدوداً او ممتدداً، ويوجد هذا النسيج في بطانة المثانة البولية Urinary bladder، عندما تكون المثانة البولية مملوءة بالبول عندئذ يكون النسيج مشدوداً او ممتدداً Stretched حيث تأخذ خلايا الطبقة السطحية شكلاً حشفيًا، ولكن عندما يكون النسيج غير مشدود او متقلص Contracted أي عندما تكون المثانة فارغة تأخذ خلايا الطبقة السطحية اشكالاً مدورة وشبيهة بالمظلة بدلاً من ان تكون حشفية اما خلايا الطبقات الوسطية فتكون مضلعة وكثيرة الشكل فيما تأخذ خلايا الطبقة القاعدية اشكال مضلعة صغيرة او عمودية قصيرة. كما تكون عدد الطبقات في حالة تمدد النسيج اقل منها في حالة التقلص.



Transitional Epithelium

