

سوق احتكار القلة

1- وجود عدد قليل من المنتجين .

2- منحني الطلب (D) ينكسر ويتحول من عالي

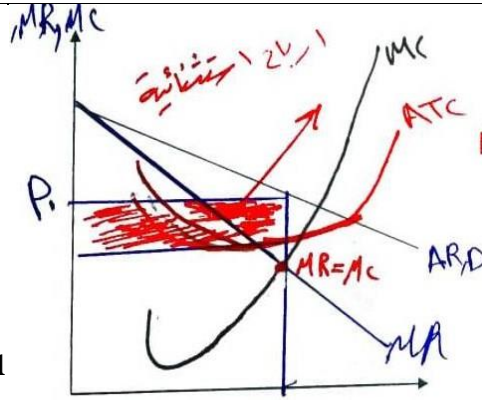
المرونة الى قليل المرونة بعد نقطة الانكسار

ومنحني الإيراد الحدي (MR) يكون اقل انحدار في الجزء الذي يكون فيه منحني الطلب عالي المرونة وشديد الانحدار في الجزء الذي يكون فيه منحني

الطلب قليل المرونة وهناك انقطع في منحني الإيراد الحدي يسمى منطقة جمود السعر .

3- في منطقة جمود السعر قد لا تستجيب الشركات في السوق الى الشركة التي ترفع السعر او تخفضه لأن هذه الشركات تعتبر هذا السلوك هو سلوك مؤقت وستعود الاسعار الى وضعها الطبيعي.

6- لا يحصل التوازن عندما يقطع منحني التكلفة الحدية (MC) منحني الإيراد الحدي (MR) في منطقة جمود السعر لذا لا بد من ايجاد نقطة توازن قبل او بعد منطقة جمود السعر.



سوق المنافسة الاحتكارية

1- وجود عدد كبير من المنتجين والبائعين.

2- حرية الدخول والخروج من وإلى السوق

3- السلع متماثلة ولكن غير متجانسة بسبب المنافسة الغير سعرية في السوق.

4- منحني الإيراد الحدي (MR) والإيراد

المتوسط (AR) والطلب (D) في هذا السوق يكون لانها المرونة نتيجة لعدم تجانس السلع التي ينتجها المتنافسون أي انه يكون على شكل خط مستقيم ينحدر من الأعلى الى الأسفل كما هو في

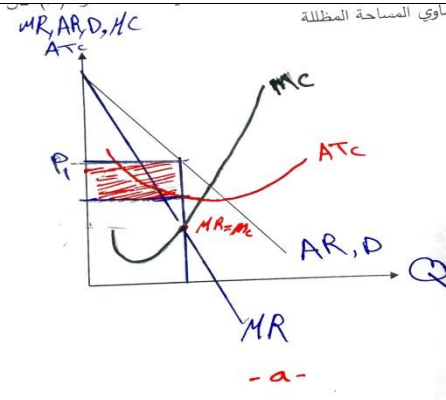
سوق الاحتكار ولكن أكثر انبساطاً أي أكثر مرونة

5- هنالك امكانية للمنتج تحديد سعر سلعته

بسرعة يختلف ان أسعار السلع الأخرى في السوق

6- يحصل التوازن عندما يقطع منحني التكلفة

الحدية (MC) منحني الإيراد الحدي (MR).



سوق الاحتكار

1- وجود منتج واحد.

2- هنالك قيود او مصادر احتكار تمنع المنشآت الأخرى من الدخول الى السوق.

3- المنشأة تنتج سلعة لا مثيل لها في السوق.

4- منحنيات الإيراد المتوسط (AR) والطلب

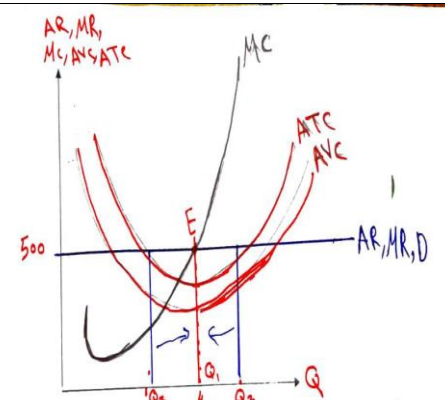
(D) والإيراد الحدي (MR) سالبة الميل وذات مرونة اقل .

5- المنتج في سوق الاحتكار صانع للسعر اي يتمتع بقوة احتكارية.

6- يحصل التوازن عندما يقطع منحني التكلفة

الحدية (MC) منحني الإيراد الحدي (MR)

وانحدار منحني (MC) أكبر من انحدار منحني (MR) .



سوق المنافسة التامة

1- وجود عدد كبير من المنتجين والبائعين.

2- حرية الدخول والخروج من وإلى السوق

3- السلع متجانسة ومتماثلة بسبب المنافسة السعرية في السوق.

4- منحني الإيراد الحدي (MR) والإيراد المتوسط

(AR) والطلب (D) لانها المرونة موازي للمحور الأفقي .

5- المنتج في سوق المنافسة التامة اخذ للسعر اي ان السعر معطى.

6- شرط التوازن يحصل عندما يقطع منحني التكلفة

الحدية (MC) منحني الإيراد الحدي (MR) .