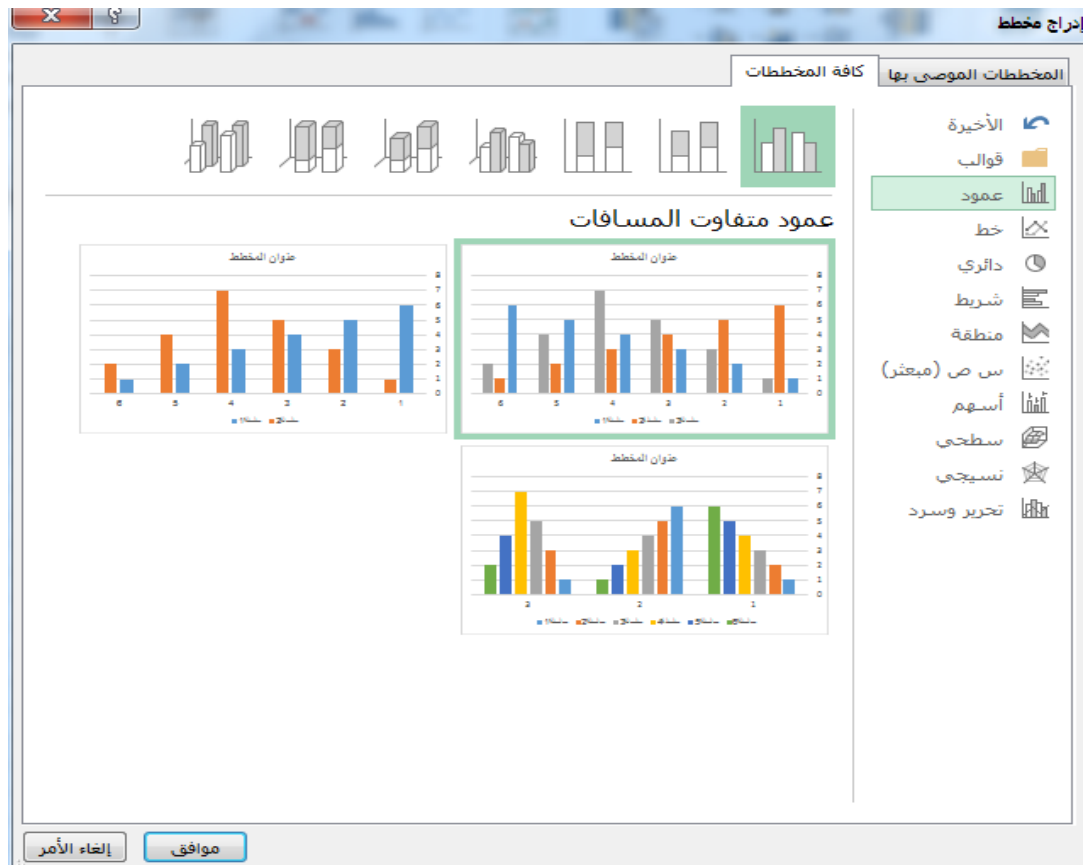


المخططات

هو عبارة عن رسم توضيحي للبيانات في ورقة العمل توفر لنا سهولة الوصول الى البيانات بصريا وهناك اكثر من طريقة لعرض المخطط اما جزء من ورقة العمل او جزء من مصنف Excel (يكون المخطط بورقة عمل خاصة به) او بشكل صورة .

خطوات إضافة المخططات Steps of add charts

- 1- حدد البيانات التي تريد ان تنشئ مخطط لها , اذا اردت اظهار عناوين الصفوف والاعمدة في المخطط تقوم بتضمين الخلايا التي تحتوي على العناوين مع التحديد واذا لم تحدد
 - 2- من تبويب ادراج ثم من مجموعة مخططات انقر فوق نوع التخطيط الذي تريده ستظهر مجموعة من الأنواع الثانوية اختر الشكل الذي تريده , يتضمن Excel أنواع عديدة من المخططات " عمودي , خطي , مساحي , مبعثر " فيتم إضافة النوع الذي تم تحديده.
- لاظهار كافة أنواع المخططات من تبويب ادراج ثم من مجموعة مخططات , ثم اختر احد أنواع المخططات ومن القائمة المنسدلة نختار "كافة أنواع المخططات" سيظهر مربع حوار ادراج مخطط ثم نختار نوع وشكل المخطط الذي نريده.



يمكن التحكم في عناصر المخطط كما يمكن اجراء تعديلات على هذا المخطط , وذلك عن طريق "أدوات المخطط" فبعد إضافة المخطط وتحديده ستظهر أدوات المخطط والتي تتكون من ثلاثة تبويبات عن طريقهما يمكن التحكم بعناصر المخطط واجراء أي تعديل على المخطط

١- تبويب تصميم وتحتوي على الأدوات التي تتحكم بنوع ونمط المخطط



٢- تبويب تخطيط ويحتوي على الأدوات التي تتحكم بإضافة عنوان الى المخطط او الى المحاور واطافة وسائل توضيحية للبيانات التي اما ان تكون بشكل جدول اسفل المخطط او تظهر التسميات على المخطط نفسه

٣- تبويب تنسيق وتحتوي على الأدوات التي يمكن من خلالها إضافة أي تنسيق للبيانات داخل المخطط او التحكم في مظهر المخطط



التنسيق الشرطي (المعتمد على الصيغ)

يسمح برنامج Excel بتنسيق الخلايا بناءا على قيمتها من خلال ميزة التنسيق الشرطي فلو اردنا تنسيق نطاق محدد من الخلايا تنسيقا شرطيا فاننا نذهب الى تبويب الصفحة الرئيسية ومن مجموعة أنماط نختار الأداة تنسيق شرطي نضغط على السهم المجاور للأداة تظهر قائمة منسدلة ثم نختار التنسيق الشرطي المطلوب حيث يوجد العديد من المعايير المعرفة مسبقا التي يمكن استخدامها لتطبيق التنسيق الشرطي المرغوب به



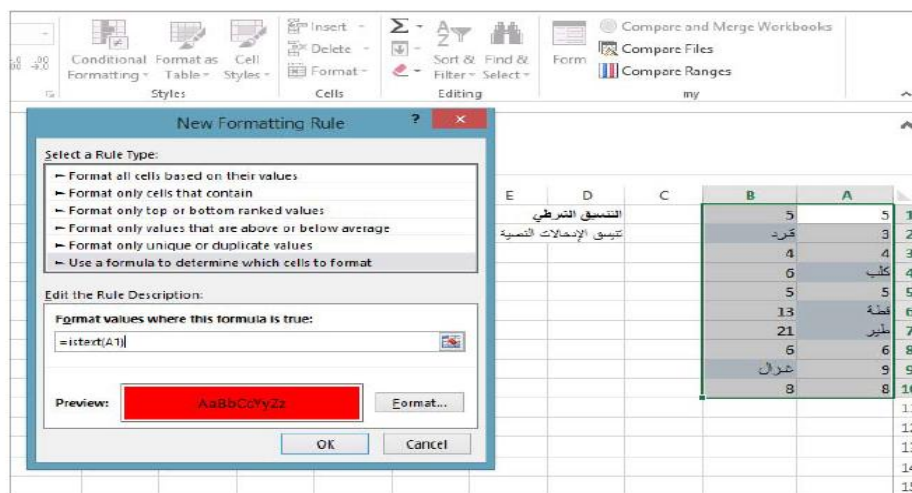
ولكن قد يحدث أحيانا أن المعايير المطلوب تنسيق الخلايا على أساسها غير موجودة بشكل افتراضي Build-in في قائمة التنسيق الشرطي Conditional Formatting وفي هذه الحالة نلجأ لاستخدام الصيغ في اجراء عمليات التنسيق الشرطي فعلى سبيل المثال، الاكسيل لا يحتوي على خيار التنسيق الشرطي للخلايا التي تحتوي على نصوص فقط وبالتالي نلجأ للمعادلات لإجراء هذه العملية. في هذه الحالة نحدد الخلايا المطلوب تنسيقها شرطياً ونتأكد بأن الخلية النشطة هي أول خلية في النطاق المحدد كما في الشكل التالي:

E	D	C	B	A	
	التنسيق الشرطي		5	5	1
	تنسيق الإحصائيات النصية فقط		قرد	3	2
			4	4	3
			6	كلب	4
			5	5	5
			13	قطعة	6
			21	طير	7
			6	6	8
			غزال	9	9
			8	8	10
					11
					12

حيث أن الخلية النشطة في الشكل الظاهر هي A1 وهي أول خلية في النطاق A1:B10 . ثم نذهب إلى Conditional Formatting ثم نختار New Rule فيظهر لنا مربع الحوار الظاهر في الشكل 3-1 نختار Use Formula to determine which cells to format (استخدام صيغة لتحديد الخلايا المطلوب تنسيقها) ثم ندخل الصيغة التالية

=istext(A1)

يجب أن تكون نتيجة تنفيذ المعادلة المكتوبة في هذا المكان هي True أو False فقط ثم نضغط على زر format ونحدد التنسيق المطلوب.



والذي حدث هنا هو أن الاكسيل يطبق المعادلة على كل خلية من خلايا النطاق المحدد بدءاً من الخلية النشطة (لهذا يجب أن تكون الخلية النشطة هي الخلية الأولى في النطاق) وحتى آخر خلية في النطاق. ففي الخلية B3 مثلاً يطبق المعادلة

=istext(B3)

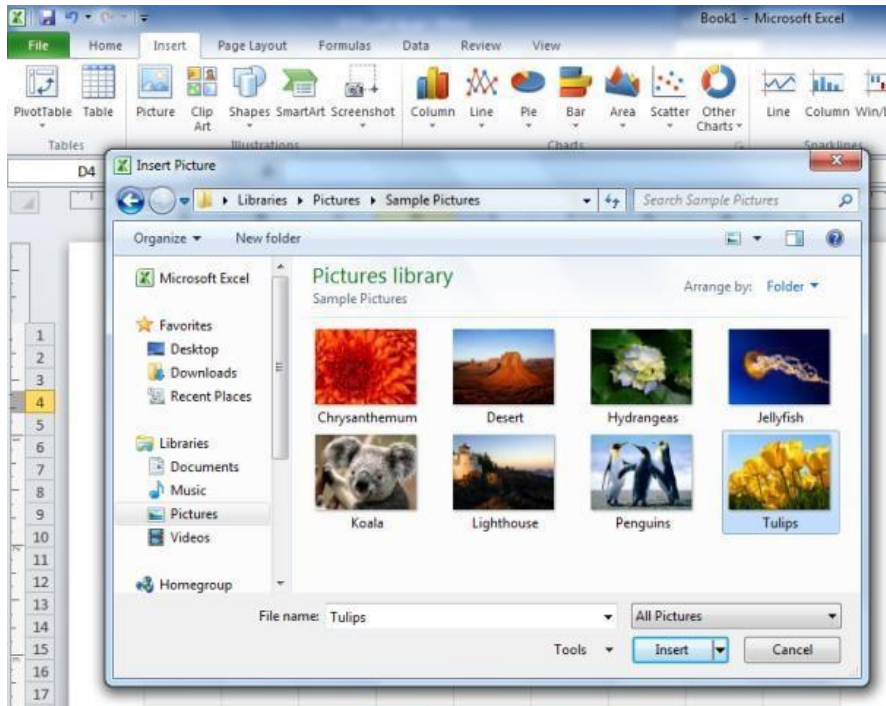
حيث أننا أدخلنا مرجع الخلية A1 في الصيغة الأساسية كمرجع نسبي و بالتالي سوف تتغير قيم هذا المرجع في المعادلة طبقاً للخلية التي تطبق المعادلة عليها .

مثال 2

في نطاق البيانات الموضح لدينا مجموعة من التواريخ والأيام الموافقة لهذه التواريخ والمطلوب هو تنسيق التواريخ الموافقة ليومي الجمعة أو السبت بتنسيق مختلف.

إدراج صورة

- 1- حدد على الصفحة المكان المطلوب وضع الصورة فيه.
- 2- انقر تبويب إدراج Insert ثم انقر على أمر Picture الموجود في مجموعة الرسومات Illustrations الذي سيعرض مربع حوار إدراج صورة كما في الشكل:
- 3- حدد الصورة ثم انقر زر Insert في مربع الحوار سيتم إدراج الصورة المحددة في الصفحة.



The contextual tab Format تبويب التنسيق السياقي

عند إدراج صورة أو تحدد صورة موجودة سابقا في المستند, يظهر تبويب تنسيق Format في الأعلى, هذا التبويب يحتوي على أدوات (السطوع, Brightness, اللون, Color, التصحيحات Corrections, الأنماط, Styles, حجم الصورة, Size وغيرها) لتعديل مظهر وشكل الصورة.

