

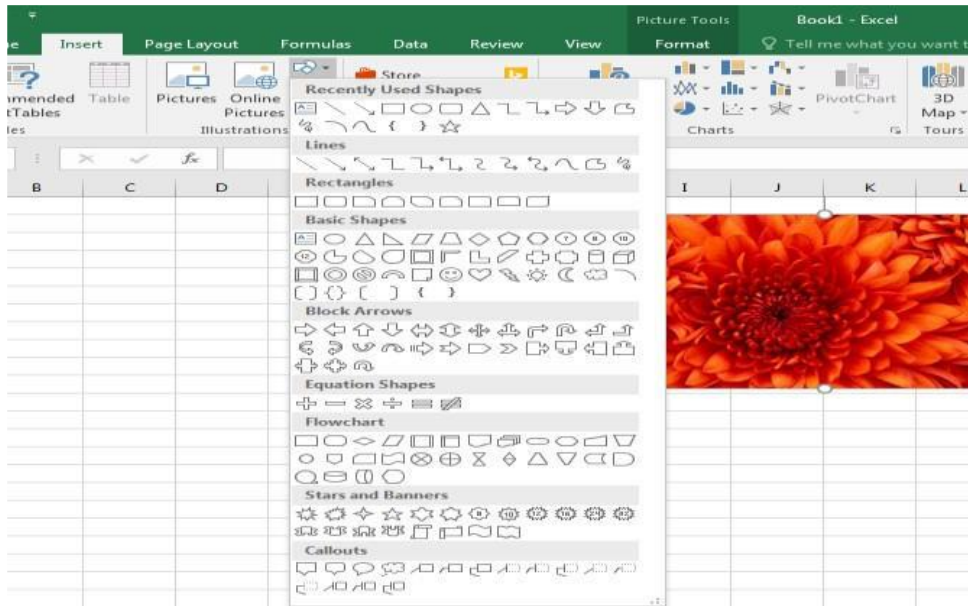
إدراج الأشكال : Inserting Shapes

تستخدم أيقونة Shapes لأدراج أشكال معرفة مسبقا في المستند. تضم الأشكال المتوفرة الخطوط , الأشكال المساحية الأساسية , الأسهم , أشكال المعادلات , Flowcharts , والنجوم:

١- انقر تبويب , Insert وفي مجموعة الرسومات Illustrations انقر , Shapes لعرض معرض الأشكال.

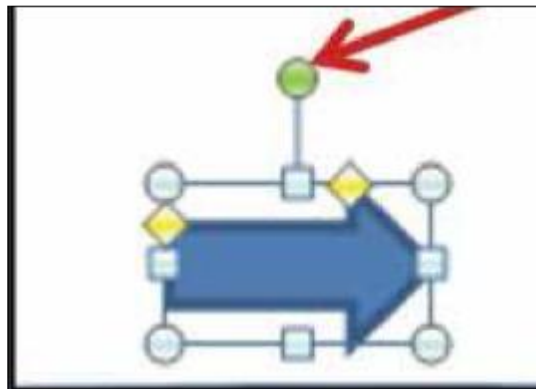
٢- انقر على الشكل واسحب لعمل شكل بالحجم الذي تريده.

٣- عندما تدرج شكل , يظهر تبويب تنسيق مخصص جديد . يمكن استخدام الخيار



دوران الأشكال وتعديل حجمها

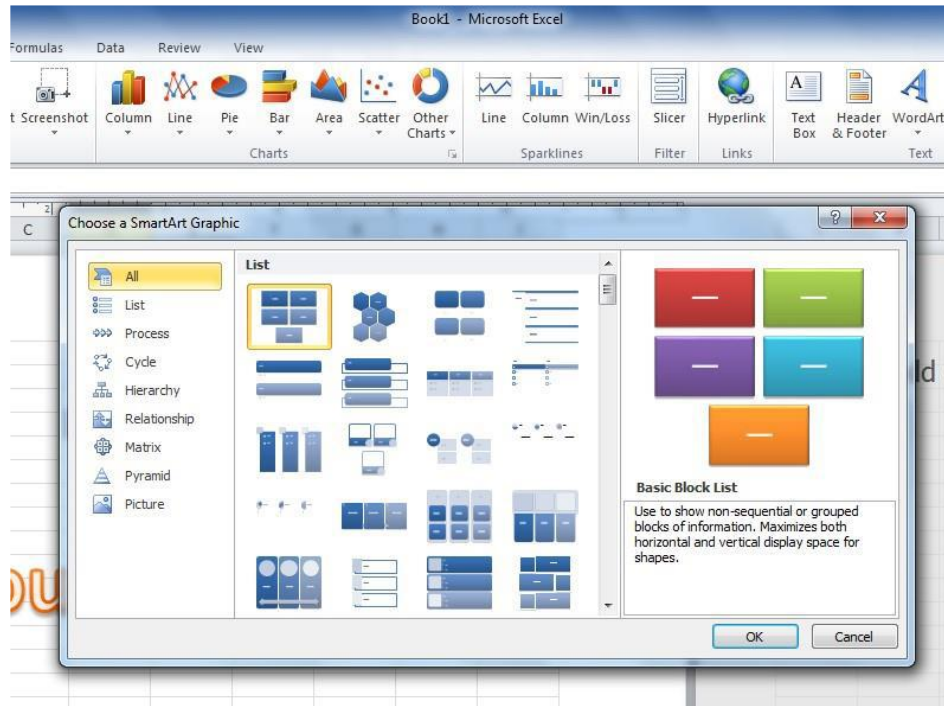
يمكن تعديل الأشكال بعد رسمها وتغيير توجيه الشكل باستخدام المقبض الأخضر الخاص بالدوران في الأعلى. ضع المؤشر عليه واسحب لليمين أو اليسار لتدوير الشكل



إدراج شكل ذكي Inserting a SmartArt

الأشكال الذكية هي تعبير مرئي للمعلومات أو الأفكار التي ترغب بإيصالها بسرعة وبكفاءة. هناك عدة أنواع من تصاميم الأشكال الذكية, والتي تعبر عين أنواع مختلفة لبنية المعلومات.

- 1- انقر على تبويب إدراج Insert واذهب إلى مجموعة Illustrations.الرسومات
- 2- انقر على زر Smart Art اختر شكلا ذكيا من مربع الحوار كما هو موضح بالشكل.

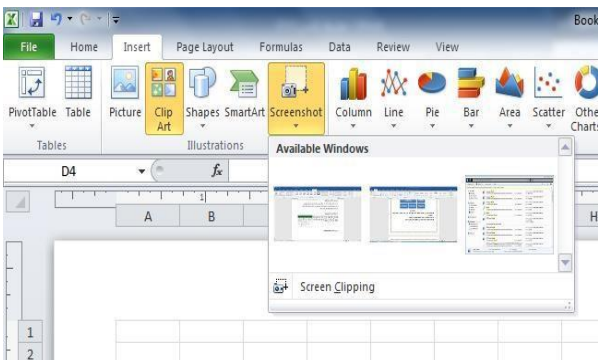


اختر الشكل المطلوب ثم انقر Ok سيظهر تبويبان سياقيان للتنسيق Design و Format. يمكن استخدامهما لتغيير لون وتصميم الأشكال وعمل تغييرات للأشكال الداخلية المستقلة بالشكل.

3- يمكن الان تعديل الشكل الذكي حسب رغبتك

إدراج لقطة شاشة: Screenshot

يسمح لك أمر لقطة الشاشة أخذ صورة لكل أو لجزء من أي نافذة ظاهرة على سطح المكتب , على رمز الايعاز سوف تختفي شاشة برنامج الاكسل وتظهر لنا الشاشة التي تليها فنقوم بأقتطاع الجزء المطلوب وسوف تدرج في المصنف.



لأضافة رأس للصفحة: Header

- 1- في تبويب إدراج , من مجموعة رأس وتذييل , Header & Footer انقر " Header "
- 2- سيتم فتح مكان مخصص لكتابة العنوان المطلوب.
- 3- سيتم تفعيل منطقة الرأس في الصفحة , الان أدخل النص للرأس في منطقة الرأس.
- 4- يمكن إدراج تذييل بالطريقة ذاتها باستخدام أيقونة Footer.
- 5- ويمكن اضافة ارقام الصفحات والتاريخ الحالي من القائمة الاضافية التي تظهر عند الضغط

على رمز Header & Footer



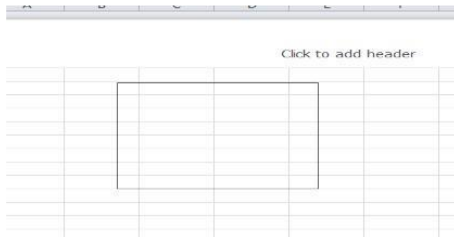
إغلاق خانة الرأس والتذييل:

بعد إضافة رأس أو تذييل للصفحة , يمكن الان إغلاق منطقة أو خانة الرأس والتذييل بمجرد النقر على اي خلية.

The Text Groups مجموعة النص

تتيح لك أوامر مجموعة النص Text لعرض النصوص بعدة طرق وإدراج كائنات مدمجة.

إدراج مربع نص: Text Box

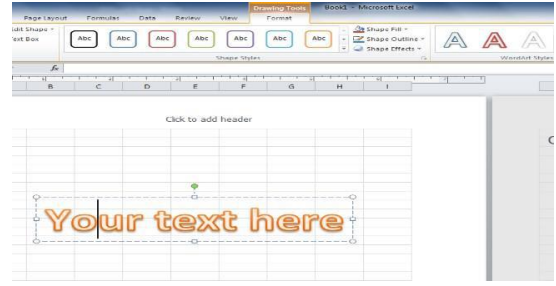
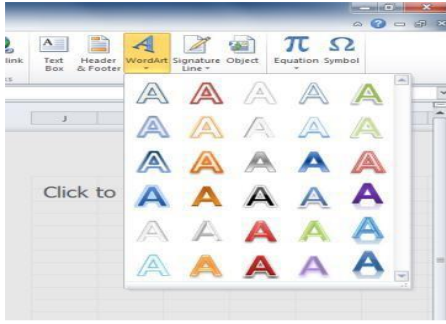


- 1- انقر على زر " Text Box "
 - 2- سيؤدي هذا الى تغيير مؤشر الماوس الى شكل +
 - 3- نقوم بالضغط على الزر الايسر للماوس ونسحب
- سوف يرسم مربع النص وبعدها نقوم بالكتابة في هذا المربع.

استخدام WordArt

تستخدم تأثيرات النص WordArt لتحسين مظهر النصوص.

- 1- انقر على زر " WordArt " ستظهر لك لائحة بأنماط الزخرفة للنص.
- 2- انقر على النمط المطلوب .سيتم إدراج مربع نص في الصفحة وفقا للنمط المحدد .يمكن الكتابة في المربع.

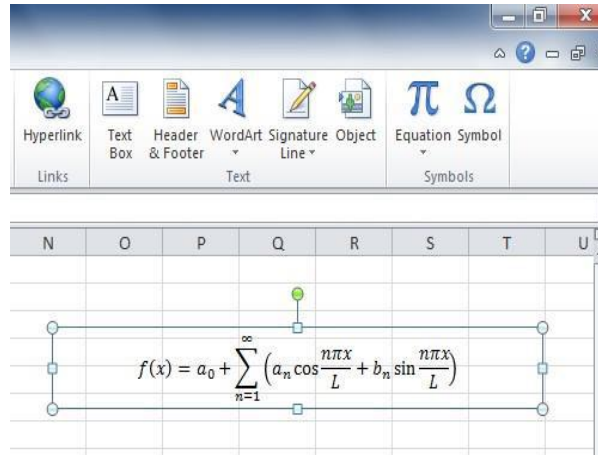
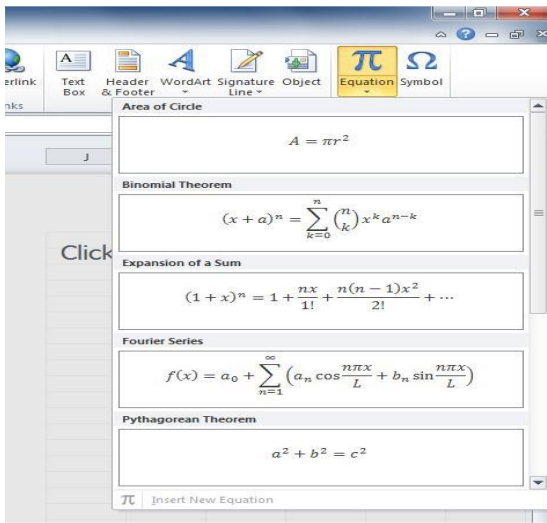


مجموعة الرموز :The Symbols Groups

وتتيح لك أوامر مجموعة الرموز Symbols و المعادلات.

ادراج معادلة Equation :

عند الضغط على رمز المعادلة سوف تظهر عدة انواع من المعادلات التي قد نواجه صعوبة في كتابتها باستخدام لوحة المفاتيح. ولاختيار احدى المعادلات فقط نقوم بتحديدتها بالماوس ثم تضاف الى الورقة.



إدراج الرموز Symbols

هناك العديد من الرموز الخاصة التي قد تود إضافتها للصفحة يمكن إضافة هذه الرموز من زر Symbols الموجود في مجموعة Symbols في تبويب إدراج .Insert

