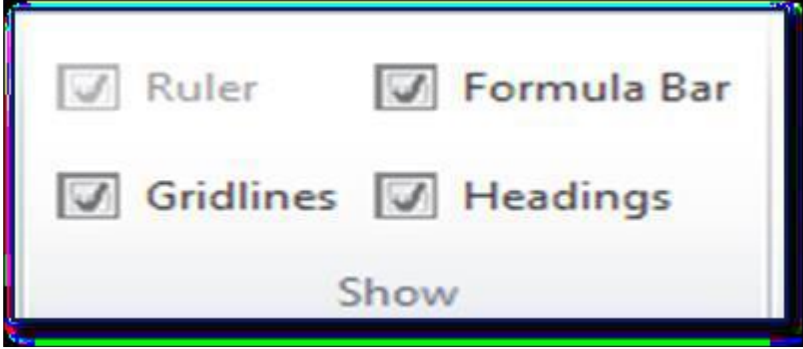


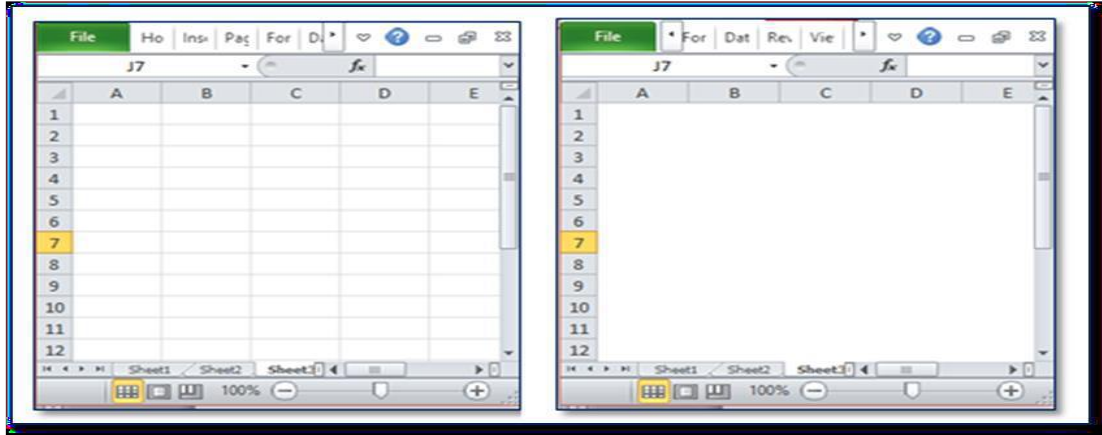
٢- مجموعة اظهار **Show Group** : وتستخدم لإظهار وإخفاء بعض اجزاء ورقة

العمل كالمسطرة **Ruler** والخطوط الشبكية **Gridlines** شريط الدوال **Formula Bar** وعناوين السطور و الأعمدة **Headings**

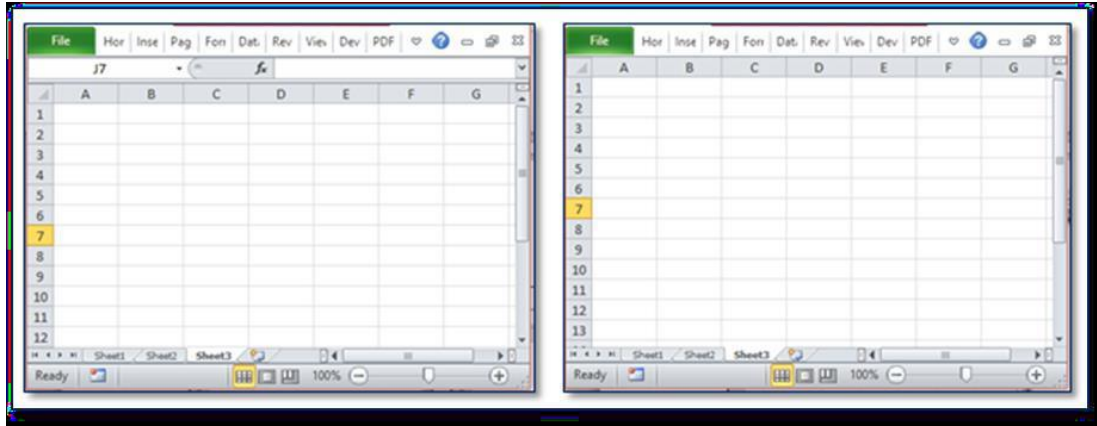


أ : **Ruler** - وتستخدم لإظهار وإخفاء المسطرة (الرأسية والافقية) المسؤولة عن قياس الهوامش في الصفحات.

ب : **Gridlines** - تستخدم لإظهار وإخفاء خطوط الشبكة والتي تجعل التعامل مع البيانات داخل ورقة العمل اسهل.



ج - **Formula Bar** : وتستخدم لإظهار وإخفاء شريط الصيغة ومربع الاسم معا من نافذة البرنامج.

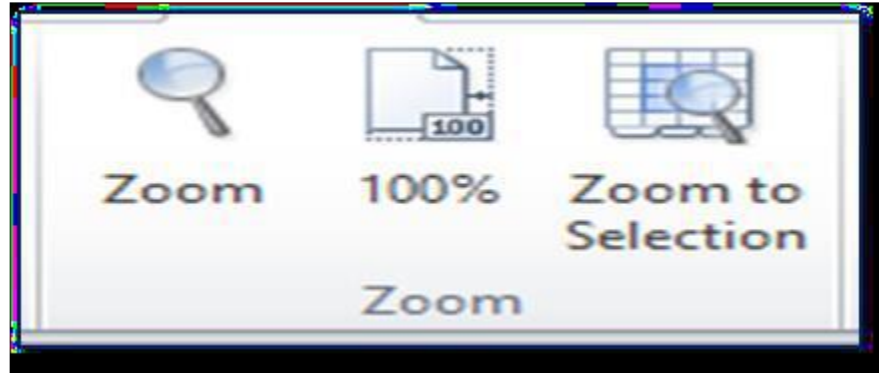


ت : **Headings** - وتستخدم لإظهار وإخفاء عناوين الأعمدة والصفوف من ورقة العمل.

٣- Zoom Group :-

مجموعة التكبير والتصغير وتستخدم لتحديد مستوى التكبير والتصغير في ورقة العمل وتحتوي على ثلاث خيارات:

الخيار الأول (Zoom) ويظهر لنا النافذة التالية لتحديد التكبير أو التصغير المطلوب. أما الخيار الثاني ١٠٠ % فهو يستخدم لجعل الصفحة بحجمها الطبيعي. وأخيرا وليس آخرا، يأتي الأمر (Zoom to Selection) فإنه يستخدم لجعل النطاق المختار يملأ مساحة ورقة العمل.



١- Window Group :-

من خلال هذه المجموعة يمكننا تطبيق التالي:



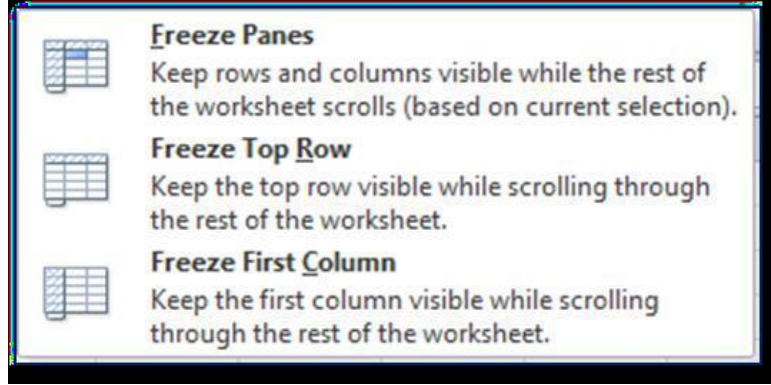
New Window : تستخدم لفتح الملف الحالي بنافذة جديدة.

Arrange All: وتستخدم لظهور جميع الملفات المفتوحة من البرنامج وبترتيب معين

كترتيبها بصورة عمودية او افقية.

Freeze Panes: اذا اردنا تثبيت بعض الخلايا اثناء تحركنا خلال ورقة العمل فيمكننا ذلك

باستخدام هذا الامر .حيث يحتوي على ثلاث خيارات كما مبين بالشكل التالي:



الخيار الاول (Freeze Panes) يستخدم لتثبيت الصفوف والاعمدة معا , اما الخيار الثاني (Freeze Top Row) فيستخدم لتثبيت الصف الاول والخيار الثالث (Freeze First Column) فيمكننا استخدامه لتثبيت العمود الاول.

Split : يستخدم هذا الامر لتقسيم مساحة ورقة العمل الى اربعة اجزاء وكل جزء يتحرك بمعزل عن الاجزاء الاخرى ,حيث يمكن الاستفادة من هذا التقسيم لرؤية الخلايا البعيدة عن بعضها في نفس الوقت. عند الضغط على هذا الامر تصبح ورقة العمل بالشكل التالي:

Hide: تستخدم لغرض اخفاء ورقة العمل.

Unhide: تستخدم لغرض اظهار ورقة العمل.

View Side by Side : يستخدم لعرض ملفين جنبا الى جنب وذلك لتسهيل عملية المقارنة بين محتويات الملفين.

