

الخزائط الكنتورية و الخرائط الطبوغرافية

الخزائط الطبوغرافية :-

☆ هي خرائط التي توضح الرسم الأفقي لإجزاء مختلفة لما سبب من سطح الأرض. ونقاً لمعيار رسم معين، ولتوضيح للدلالة على ارتفاع أو انخفاض عن مستوى سطح البحر (المستوى) حيث أن مستوى سطح البحر هو مستوى الوصل الثابت على سطح الكرة الأرضية. وتبين هذه الخرائط الشكل العام لسطح الأرض، وتبين مواقع المدن وطرق حدودها وهي كلمة مشتقة من كلمتي يونانية (Topos) ومعناها مكان و (Graphia) معناها رسم أو وصف وتعني الوصف أو الرسم التفصيلي للمكان.

☆ الخرائط الكنتورية :-

هي أداة خاصة من الخرائط الطبوغرافية وهي تمثل فقط على خطوط كنتورية لأجزاء الأبعاد الشريفة لسطح الأرض، وتوضع فيها المعالم البشرية.

☆ الخرائط الجيولوجية

وهي تمثل هندسة الأرض طبوغرافية، وتوزيع الطبقات الجيولوجية وعلاقتها ببعضها، وطبيعة التراكيب الجيولوجية.

☆ الأجزاء الخرائط الكنتورية :-

1- الخط الكنتوري (خط التسوية) هو الخط الذي يصل بين نقاط مساوية المعايير (الارتفاعات) عن مستوى سطح الأرض.

2- الفاصل الكنتوري: (المسافة الرئيسية)

هو الخط الذي يمتد بين خطين متساويين، ويسمى بالفرقة الكنتورية بين الخطوط الكنتورية.

٣- التفاريس (ماو المنطقتين)

هو الفرق بين اعلان وائل نفس في المنطق التي تملها الحماطية
اي الفرق بين اعلان مسوب وائل مسوب في المنطق الحماطية يكون

صفات مخطوط الكنتورية

١- جميع النقاط الواقعة على خط الكنتور لها نفس المسوب وهو مسوب خط الكنتور

٢- يجب ان تعقل مخطوط الكنتور على نفسها او على جانبها للوهلة

٣- لا تتقاطع مخطوط الكنتور الا في حالات نادرة مثل يكون الحافات

٤- تتقارب مخطوط الكنتور في درجات اشدية وتسايد كلما
قل الارتفاع

٥- تتشارك المساحة بين مخطوط الكنتور في درجات اشدية اشدية

٦- عوج مخطوط الكنتورية يدل على وجود الارتفاعات والانعطافات

٧- كلما كانت مخطوط الكنتورية اشدية اشدية تخرج تلك عن روعة
الارض

٨- في حالة الارتفاع تكون المخطوط الكنتورية على شكل حرف V
وتكون انقراضها الاصل

٩- في حالة التلال تكون المخطوط الكنتورية على شكل حرف U
وتكون انقراضها الاعلى

الهيئة الخزانة، الهيكلية في مجال الهندسة الجورد بلانية

1- تسهيل عملية ايجاد المناصب لوقاية المشاريع المهمة كالسدود
ومخطوط القنوات الجوردانية وتبادل بلانية

2- يتم تعيين موقع السد على الخريطة الهيكلية بحيث يكون
بإتجاه أعين على إتجاه الوادي وفي احدث مساندة بين طرفي
وهدفت الى تقليل الاعمال الهندسية لإنشاء السدود

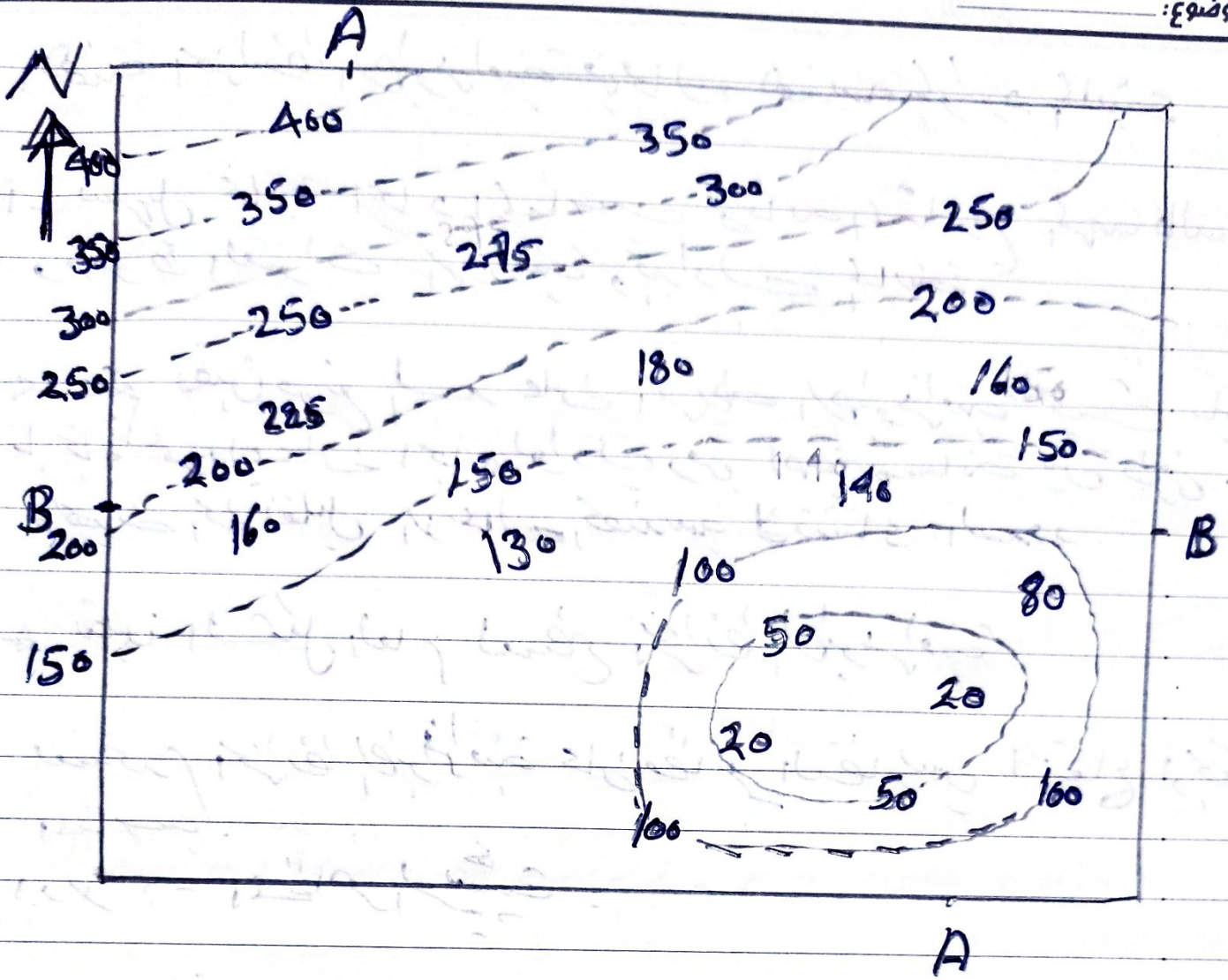
3- تعيين الشكل العام لمسطح الخزانة الهيكلية

4- تستخدم الخزانة الهيكلية على مظاهر التضاريس ارتفاع اوجها
والمناصب
اولاً :- المظهر الهيكلية

- 1- التل
- 2- الوادي
- 3- المسرع الممر
- 4- المنخفض
- 5- سلسلة جبلية

ثانياً :- مظاهر الثانوية
1- الراسم
2- التل
3- الحرف

ثالثاً :- مظاهر الهامة (من صنع الانسان)
1- الحفر
2- الراسم



الدرجات، الرئيسية، رسم الخرائط الكنتورية

١- تحديد الفترة الكنتورية
 ٢- ومن الخريطة الكنتورية من حيث كمنه اعلمت منطقة باتجاه
 المنطقة تلال الشمال ومنتجة باتجاه مثل المنطقة الجنوبية

٣- مقياس الرسم

٤- تحديد الاتجاه الشمالي

٥- الكتابة على الخريطة كل هذه كنتوري قنارة