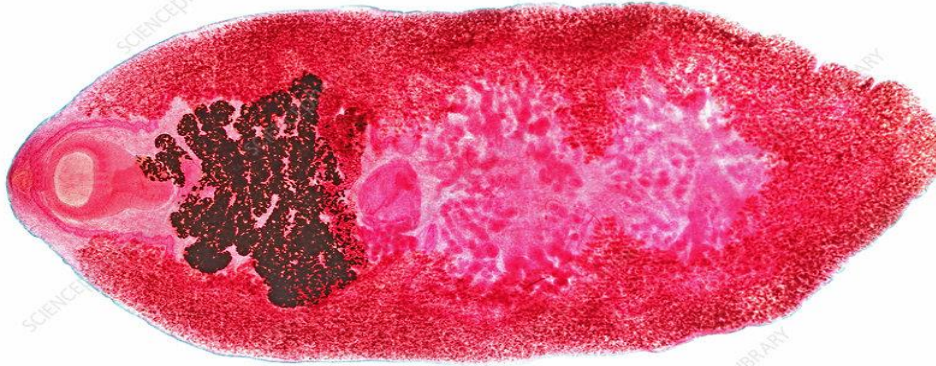


المخزومات المعوية

مخزم المعوي العملاق *Fasciolopsis buscki*

تسمى الاصابه به (Giant intestinal fluke infection or fasciolopsiasis)

تنتشر الاصابه بهذا المخزم في وسط وجنوب شرق اسيا (الصين وفيتنام وتايلاند وغيرها) وتقدر الاصابه سنويا حوالي 10 مليون اصابه سنويا ولم تشخص اي اصابه في العراق . يعتبر الانسان والخنزير مضائف لهذه الدوده وتنتقل الاصابه عن طريق الطعام الملوث بالميتاسركاريا . الجسم يكون مرن ولحمي كانه شريحة لحم والممص البطني كبير يقع بالقرب من الممص الفمي الذي يكون صغير .

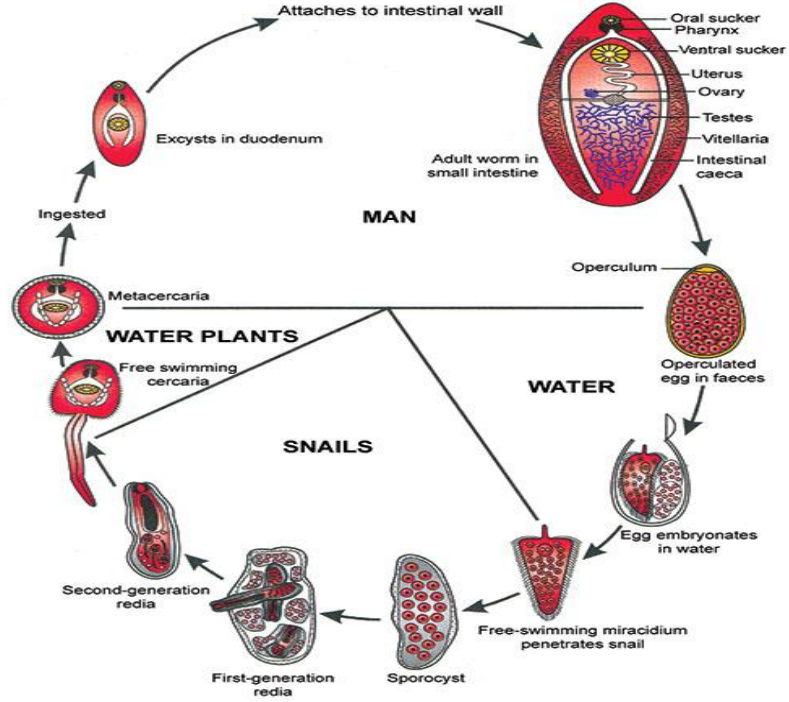


الدوده البالغه

دوره الحياه

تضع الانثى 25000 بيضة يوميا تشبه الى حد كبير بيوض حلزون كبد الاغنام)، تخرج البيوض مع البراز ويجب ان تصل البيوض إلى ماء عذب حيث تنمو اجنتها خلال 3 اسابيع في درجة حرارة مناسبة فتتحول الى الميراسيديوم او المهديات التي تخرج من البيضة عن طريق الغطاء سابحة في الماء الى احد القواقع تخترق الاجزاء الرخوة وتتحول الى الكيس البوغي ثم بعد ذلك تتحول الى الريدنيا ثم الى السركاريا ثم

تترك القواقع سباحة الى النباتات لتتكيس وتحول الى ميتاسر كاليا تستطيع مقاومة انخفاض الحرارة ولكنها تقتل بالجفاف ، يصاب الانسان عن طريق ابتلاع الميتاسركاليا المعدية ، يذوب جدار الكيس في الاثني عشر وتتصل اليرقة النشطة بالطبقة المخاطية للأمعاء وتصل الى مرحلة البلوغ في غضون 25-30 يوم.



دوره حياه المخزم المعوي العملاق

التأثير المرض والاعراض

1. يؤدي التصاق الديدان الكبيرة بالغشاء المخاطي للأمعاء الى حدوث التهاب موضعي وتقرح

2-ضعف امتصاص فيتامين B12 لدى بعض الاشخاص .

3 الاصابات الشديدة تؤدي الى انسداد الامعاء

4- قد يحدث استسقاء مائي حول العين والبطن والاجزاء السفلى من الجسم نتيجة امتصاص المواد السامة

5. الشعور بالغثيان والتقيؤ وفقدان الشهية والام في البطن واسهال .

6. قد تقود الاصابه الى فقر دم وحساسيه وزياده في الخلايا اللمفيه والحامضيه.

النشخيص

يعتمد على وجود البيوض في البراز وقد تخرج الديدان مع القيء والفضلات.

دودة هيتيروفس هيتيروفس *Heterophyes heterophyes*

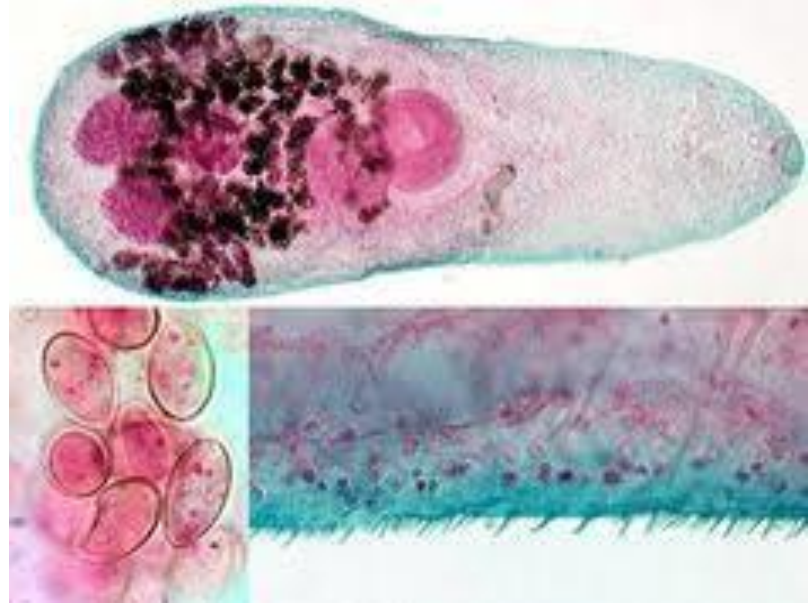
تسمى الاصابه ب *Heterophyiasis*

هو مخرم معوي دقيق اكتشف لأول مره من قبل العالم بلهارز 1851م في امعاء صبي مصري وتنتشر الاصابه به بصوره كبيره في دول الشرق الاوسط على وجه الخصوص مصر العربيه كذلك في دول الشرق الأقصى اليونان ووسط وجنوب الصين وكوريا والفلبين .

تصيب الديدان البالغة الامعاء الدقيقة للانسان والقطط والكلاب والثعالب وغيرها من الثدييات اكلة الأسماك.

الشكل والتركيب

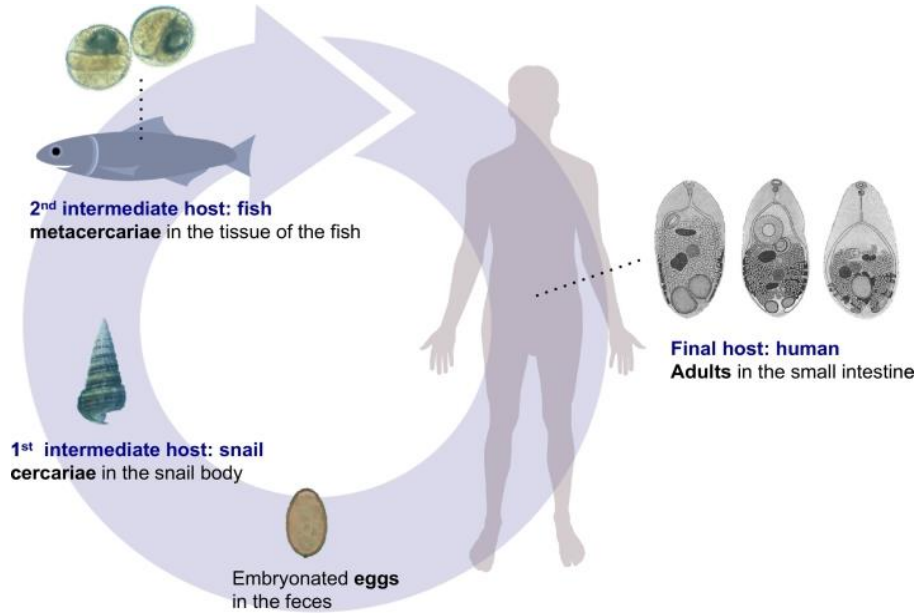
الدوده البالغه هرمية الشكل او كمنثريه النهايه الخلفيه عريضه ويغطي الجسم اشولك دقيقه ولاسيما في الجزء الامامي مايميز الدوده امتلاكها 3 محاجم ، محجم فمي oral sucker ويكون صغير ومحجم بطني كبير ventral sucker ومحجم تناسلي gintal sucker بارز يقع خلف المحجم البطني ليس له القابليه على الالتصاق لكنه قابل للانكماش



الدودة البالغة

دورة الحياه

تطرح الديدان البالغة بيوضاً عبر البراز حاوية على ميراسيديوم كامل النضج يفقس بعد تناوله من قبل قوقع مناسب والذي يعتبر المضيف الوسيط الأول فيتحول الى كيس بوغي ثم جيلين من الريديا ثم سركاريا تترك جسم القوقع وتتكيس على حراشف او غلاصم او ذنب الاسماك التي تعتبر المضيف الوسيط الثاني مثل اسماك Talapia وبتناول هذه الاسماك طازجة او غير مطبوخة بصورة جيدة تخرج منها دودة يافعة بفعل العصارات الهاضمة وتتحول الى دودة بالغة في الامعاء خلال اسبوع تقريباً .



دوره حياه الطفيلي

التأثير المرضي والاعراض

1. الاصابات الخيفه وحتى المتوسطه قد تكون بدون اعراض
2. الاصابات الشديده تسبب اثاره وتهيج الطبقة المخاطيه للامعاء واسهالا مخاطيا مزمنا مصحوب بالم في منطقة البطن وزيادة في الحمضات ونادرا ما يحدث فقر دم .
3. قد تصل البيوض الى الاوعيه اللمفاويه او الدمويه عند اخراق الديدان لجدار الامعاء مسببه اورام حبيبيه في منطقه القلب والدماغ .

التشخيص

يعتمد على وجود البيوض في البراز