

Schistosoma المنشقات الدمويه

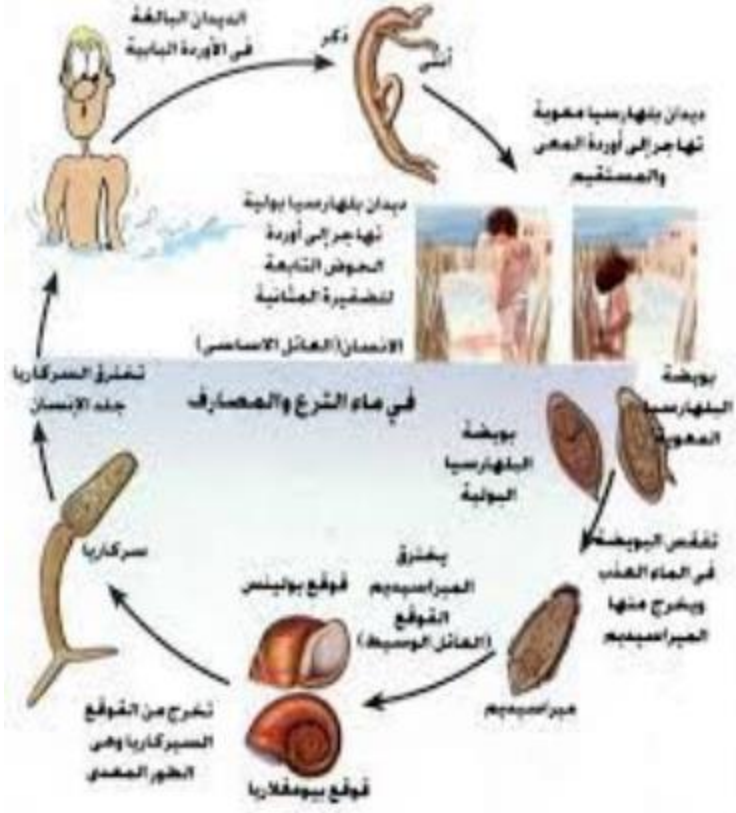
دودة البلهارزيا

سميت بالمنشقات لوجود شق او اخدود طولي او طيه جلديه على الجهه البطنيه للذكور لحمل الاناث للدوده ممص فمي واخر بطني قريب منه يحمل على سويق. وتعيش في دم الفقریات ومنها الانسان تكون ذات جسم دودي متطاوول ويحتوي على ذكور واناث المكتشف هو العالم بلهارز عام 1851 جاءت التسميه نسبه الى هذا العالم .



دورة الحياه

تفقس البيوض في الماء وتتحول الى يرقة سابعه هي الميراسيديوم وتذهب الى قوقع المياه كمضيف وسطي وبعد ذلك تتحول الى كيس سبوي ثم بعد ذلك الى الريدنيا ثم تتحول الى سركاريا وهي يرقة مذنبه سابعه في المياه تخترق جلد المضيف النهائي من المناطق الرقيق بين الاصابع وخاصه اصابع القدم حيث تفرز انزيمات محلله ومخدره ومانعه للتخثر وتدخل الى داخل الجسم من مكان الاختراق وبعد ذلك تخترق الاوعيه الدمويه او اللمفاويه في مكان الاختراق وتصبح داخل الاوعيه الدمويه وتدور مع الدم وتتجه نحو الجانب الايمن من القلب وبعد ذلك تنتقل السركاريا الى الرنتينومن الرنتين الى الكبد والى الاورده البوابيه الكبديه وبعد ذلك الى القناه الهظميه والى المثانه حيث تنمو وتنضج الى ذكور واناث حيث تتغذى على الدم وتتزوج داخل الاوعيه الدمويه.



انواع المنشقات

1. المخرم الدموي المثاني *Schistosoma haematobium*

تعيش الديدان البالغة في الاورده الصغيره حول المثانه البولييه وتكون البيضه ذات شوكه نهائيه وتسبب داء بلهارزيا المجاري البولييه .

2. المخرم الدموي المانسوني *S. Mansoni*

تعيش الديدان البالغه في الاورده الصغيره حول الامعاء الكبيره وتكون ذات شوكه جانبيه .

3. المخرم الدموي الشرقي *S.japonicum*

تعيش الديدان البالغه في الاورده الصغيره حول الامعاء الدقيقه وتكون البيضه ذات شوكه جانبيه صغيره .



التأثيرات المرضيه

تسبب الديدان الصغيره المهاجره اضرار ميكانيكيه داخل الجسم اثناء هجرتها مع تقرحات ونزف
تسبب الديدان البالغه عرقله واعاقه وسد مجرى الدم

تسبب الديدان البالغه اثناء وجودها في الاوعيه الدمويه انفجار الاوعيه الدمويه ونزف

تتجمع بعض البيوض حول الاوعيه الدمويه وتتليف مكونه درنات كاذبه

تسبب فضلات وافرازات الدوده اضرار مرضيه مختلف وتسممات

تلتهم الديدان البالغه عدد كبير من الكريات الحمر حيث تتغذى عليها مسببه نقص دموي حاد

تليف الكبد والرئتين والمثانه حيث تصل البيوض الى اعضاء الجسم المختلفه مكونه درنات
والتهابات في تلك الاعضاء

اعراض النوع المعوي

زيادة الكريات الحامضيه، تضخم الكبد والطحال والبطن ، الم في البطن والظهر والسيقان ، حمى
وتعرق ليلي ، فقدان الشهيه والوزن وفقر دم .

اعراض النوع المثاني

الم بطني وكبدي ، زيادة الكريات الحامضيه ، حمى ليليه ، فقر دم ، زياده عدد مرات التبول مع قلة
كميه البول ، حرقه اثناء البول مع دم .

التشخيص
العثور على البيوض في النوع المعوي مع البراز والفحص المباشر تحت المجهر ، او الفحوص
المناعيه والمصلية

اما النوع المثاني فيتم فحص البول وذلك بترسبه والكشف عن البيوض ، او الفحوص المناعيه
والمصلية .

صنف الديدان الشريطيه Cestoda

الصفات العامه
الجسم منبسط كثيرا ويشبه الشريط
الجسم مقسم الى قطع segmented
الرأس واضح ومميز
تفتقر الى القناه الهضميه ، وكله خنثيه

التصنيف

تضم الديدان الشريطيه رتبتان هما

1. رتبه الديدان شبه الشريطيه او الورقيه الكاذبه Pseudophyllidae
وهي مجموعه وسط بين المخرمات والديدان الشريطيه الحقيقيه وتمتاز بان الرأس س يكون متطاول او
لوزي وبه اخدودان للالتصاق بالمضيف والبيوضه تكون بيضويه وذات غطاء جانبي وقشره رقيقه
وبها ستة اشواك ومثاله دوده السمك الشريطيه العريضه .

2. رتبه الديدان الشريطيه الحقيقيه Cyclophyllidae
وتظم معظم الديدان ، ويكون الرأس كروي وبه اربعة ممصات واحيانا صف او اكثر من الاشواك
والبيوض تكون كرويه ذات قشره سميكه مخططه عرضيا وبها ستة اشواك .



Cyclophyllidea - *Taenia*
sp.

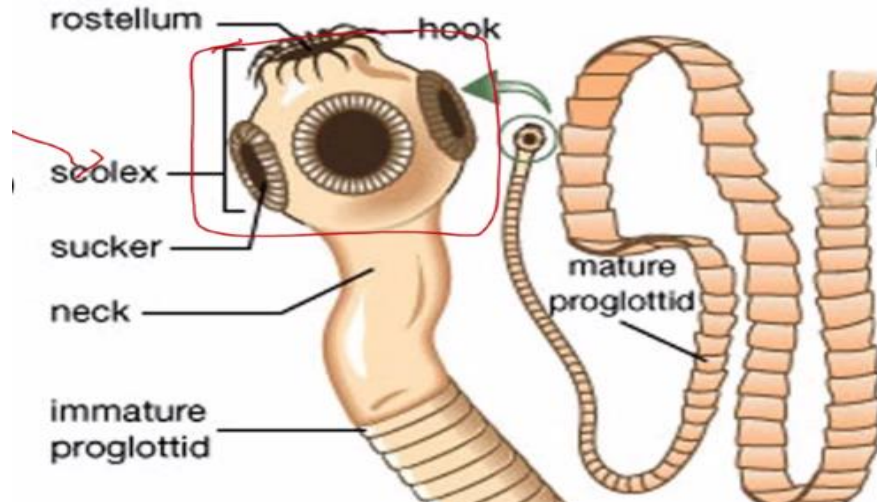
Pseudophyllidea --
Diphyllobothrium
sp.



راس الديدان الكاذبه والحقيقيه

*يتكون جسم الدوده من عدة اجزاء

الرأس يليه جزء صغير يسمى العنق او الرقبه يحتوي على الخلايا المولدة التي تكون بقيه جسم الدوده ثم سلسله من القطع الجسميه . اما القطع الجسميه فتكون كالاتي :
القطعه الغير الناضجه . وهي القطعه التي تحتوي اعضاء تكاثرية ذكرية وانثويه غير ناضجه .
القطعه الناضجه . هي القطعه التي تحتوي اعضاء تكاثرية ذكرية وانثويه ناضجه .
القطعه الحبلية . هي القطعه التي تلاشت فيها الاعضاء التكاثرية عدا الرحم الذي توسع وامتلاً بالبيوض



مخطط يوضح اجزاء جسم الدودة الشريطية

مراحل حياتية الديدان الشريطية

1. مرحلة البيضة
2. مرحلة الجنين سداسي الاشواك
3. مرحلة اليرقة وتظم اربعة انواع :
أ. الكيسيه المذنبه cysticercus ب. الكيسانيه المذنبه cysticercoid ج. السنيورس
د. الكيس المائي hydetid cyst
4. مرحلة البالغه.