



كلية : التربية للعلوم الصرفة

القسم او الفرع : الرياضيات

المرحلة: الثالثة

أستاذ المادة : م.م منى حسين علي

اسم المادة باللغة العربية : تحليل عددي (عملي)

اسم المادة باللغة الإنكليزية : Numerical Analysis

اسم المحاضرة الأولى باللغة العربية: ملفات M النصية

اسم المحاضرة الأولى باللغة الإنكليزية : Script M – Files

محتوى المحاضرة الثامنة

ملفات M النصية

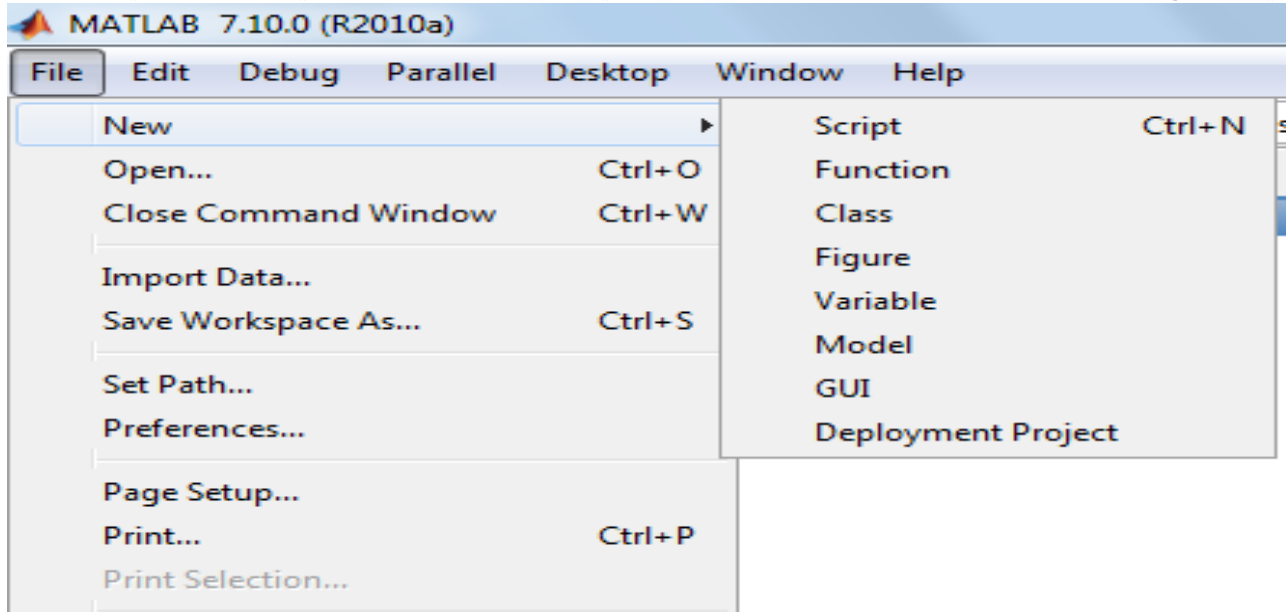
Script M – Files

ملفات M-Files :- هي نوع من انواع الملفات النصية Script Files التي يعمل عليها برنامج MATLAB كوسيلة لإدخال الاوامر والرموز البرمجية ، حيث يتم تحرير اوامر البرنامج في ملف نصي Script File يسمى هذا الملف ("M-File") .

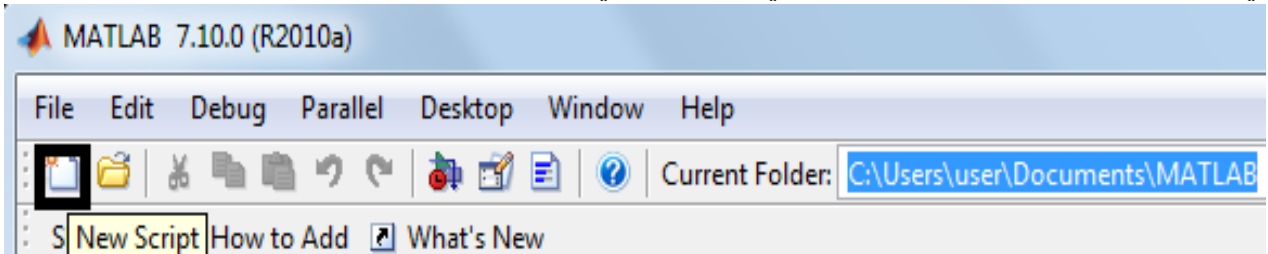
انشاء ملف M- File جديد:-

هناك ثلاث طرق لإنشاء ملف جديد لكتابة برنامج MATLAB هي- :

الطريقة الاولى - من قائمة File اختر الامر New حيث تظهر قائمة فرعية اختر منها الامر Script في برنامج MATLAB 2010 ، او الامر M-File في MATLAB 7 كما في الشكل التالي- :



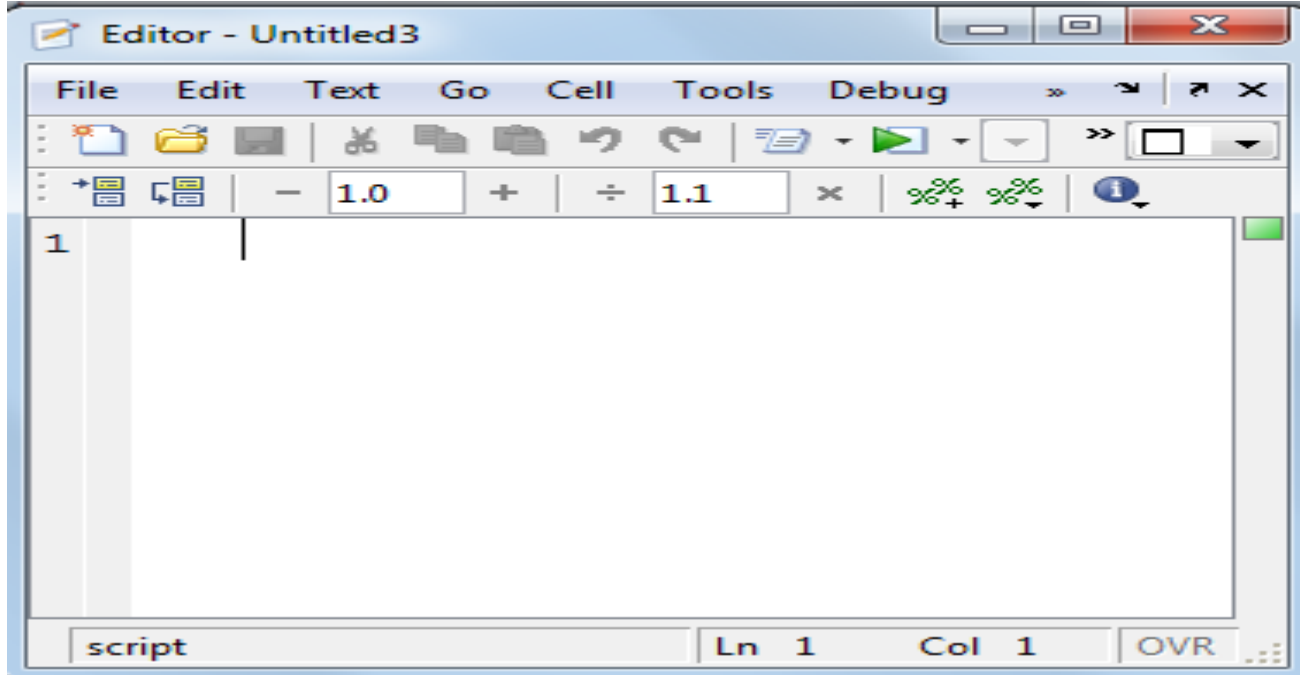
الطريقة الثانية :- اضغط على ايقونة الامر New M-File والتي لها شكل ورقة بيضاء والموجودة في شريط الادوات Tool Bar ، كما في الشكل التالي :-



الطريقة الثالثة - : اكتب الامر edit داخل نافذة الاوامر Command Window كما يلي:-

>> edit

وباتباع احدى الطرق الثلاثة السابقة سوف تظهر نافذة جديدة ، تأخذ الشكل التالي:-



سوف يحدد برنامج MATLAB اسما افتراضيا لهذا الملف هو Untitled وعند حفظ هذا الملف يعمل برنامج MATLAB على اضافة الامتداد (*.m) الى اسم هذا الملف .

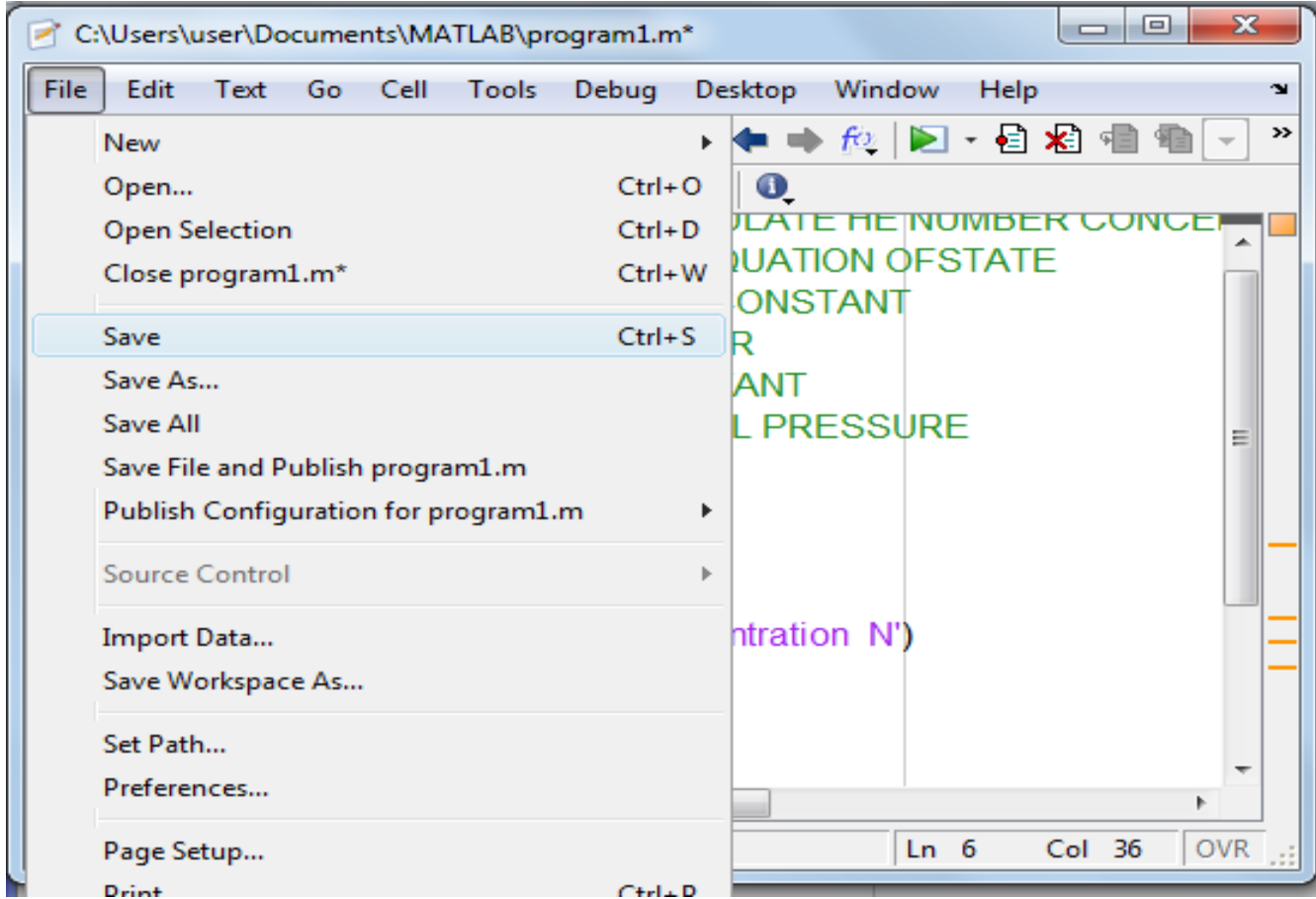
شروط حفظ ملف:- M - File

- 1- يجب ان يبدأ اسم الملف بحرف وليس برقم او برمز فمثلا لا يمكن كتابة اسم الملف على الشكل 1test.m وبدلا من ذلك يمكننا اسم الملف على الشكل test1.m
- 2- يجب ان لا يسمى اسم الملف على اسم امرا معروفا او دالة مبنية داخل برنامج MATLAB فمثلا لا يمكن تسمية الملف بالكلمة if لان هذا الاسم يمثل احدى الدوال الداخلية Built in functions للبرنامج .
- 3- يجب ان لا يحتوي اسم الملف على مسافات فاصلة Space فمثلا لا يمكن كتابة اسم الملف على الشكل التالي test a وبدلا من ذلك يمكن استخدام علامة الشارحة التحتية (_) على الشكل التالي test_a .
- 4- يجب ان لا يحتوي اسم الملف على بعض الرموز الخاصة مثل ¥ ، * ، / ، ! ، ؟ باستثناء علامة الشارحة التحتية (_) حيث يمكن استخدامها سابقا

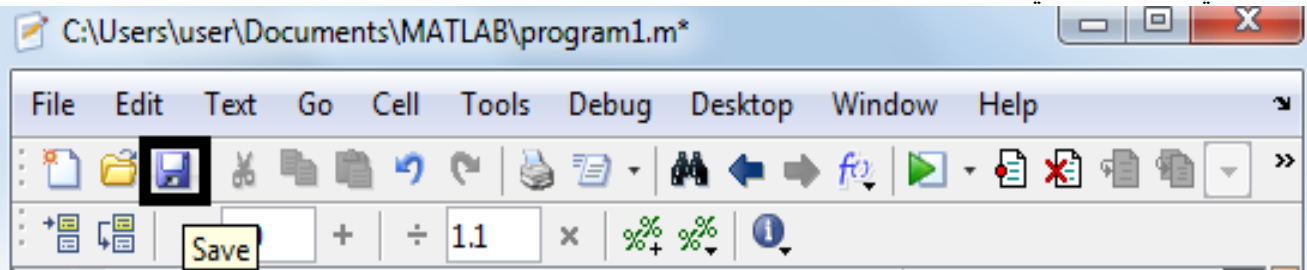
حفظ ملف :- M- File

يحفظ ملف برنامج MATLAB المكتوب في صفحة منقح البرامج Editor باتباع احدى الطريقتين التالية:-

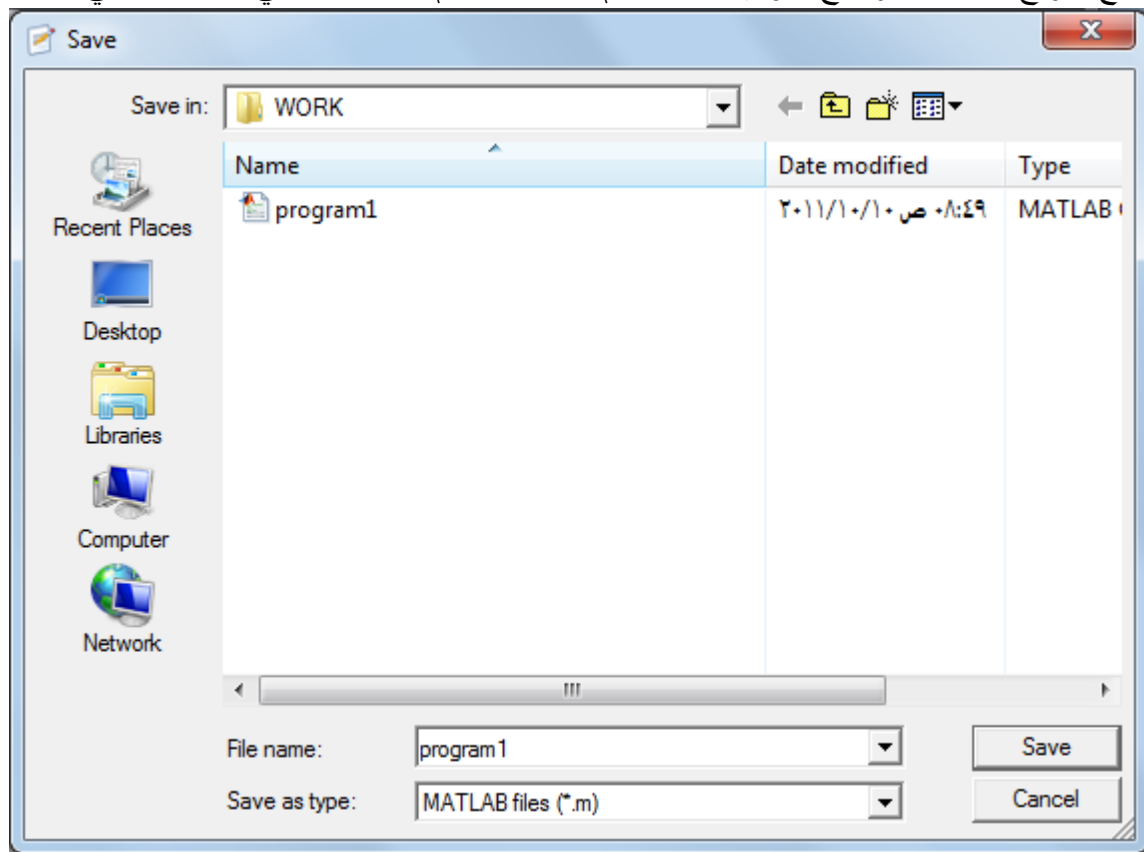
الطريقة الاولى :- اذهب الى القائمة File اختر منها امر الحفظ Save او اضغط على مفتاحي Ctrl+S من لوحة المفاتيح keyboard ، او اختر الامر حفظ باسم Save As ايضا من قائمة File لحفظ نسخة اخرى من الملف ، او اختر امر حفظ الكل Save All الموجود ضمن قائمة File لحفظ جميع الملفات المفتوحة حاليا كما في الشكل التالي:-



الطريقة الثانية :- اضغط على ايقونة امر الحفظ Save الموجودة في شريط الادوات Tool Bar ، كما في الشكل التالي:-



وعند حفظ ملف M - File المتضمن كود البرنامج باستخدام اي من الطرق السابقة يظهر مربع الحوار Save file as لاختيار مسار حفظ الملف (M - File) حيث ان المسار الافتراضي لحفظ جميع انواع ملفات البرنامج هو (C:\MATLAB\WORK) ، كما في الشكل التالي:-



اكتب اسم الملف المراد حفظه في حقل File name ، مع مراعاة شروط اختيار اسم الملف السابق ذكرها ، كما نلاحظ ان الملف المحفوظ يأخذ الامتداد (*.m)