



كلية : التربية للعلوم الصرفة

القسم او الفرع : علوم الحياة

المرحلة: الرابعة

أستاذ المادة : م.م نور محمد حسين

اسم المادة باللغة العربية : الطفيليات العملي

اسم المادة باللغة الإنكليزية : **Parasites**

اسم المحاضرة الرابعة باللغة العربية: فحص البراز

اسم المحاضرة الرابعة باللغة الإنكليزية : **Examination of stool**

اولا - الفحص الفيزيائي للبراز :

اول خطوة بعد استقبال العينة والتأكد من بياناتها وهي تشمل

1-اللون color

2- التماسك consistency

3-وجود المخاط Mucous

ثانيا - الفحص المجهرى للبراز

الفحص الثاني والاهم لعينة البراز بعد فحصها فيزيائيا عبر ملاحظة اللون والتماسك ووجود

المخاط من عدمة في هذا الفحص سيقدر ما ان كانت العينة تحوي طفيليات بجميع اطوارها

ويتم تحديد ذلك من خلال :

هناك عدة طرق لتجهيز عينة البراز وفحصها منها :

اولا- وضع جزء من عينة البراز في انبوب يحوي محلول ملحي ثم يوضع في جهاز الطرد

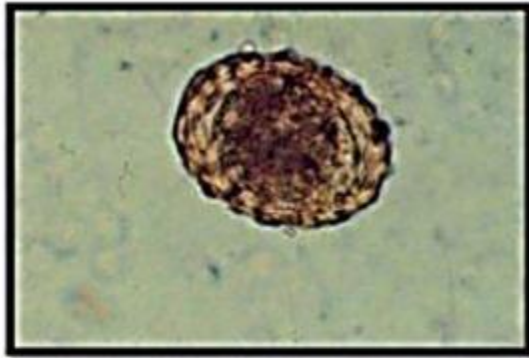
المركزي ثم اخذ الراسب وفحصه تحت المجهر .

ثانياً : وهي الطريقة الأكثر استخداماً وهي طريقة سريعة للفحص وتتم كما يلي :

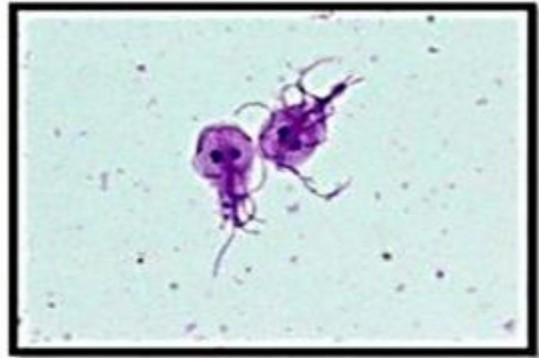
وضع قطرة من Iodine على شريحة زجاجية نظيفة ثم اخذ عود مخصص لوضع العينة على

الشريحة ثم تمزج جيداً ثم وضع Cover slid عليها ثم فحص العينة تحت المجهر .

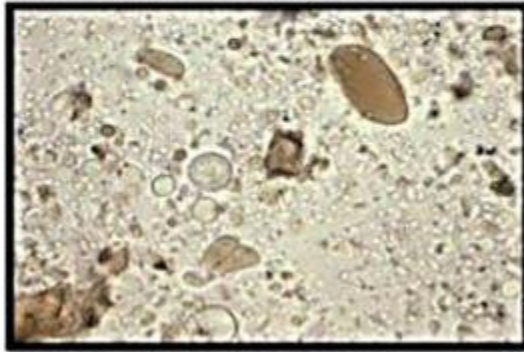
هنا نستعرض بعض الطفيليات التي يمكن مشاهدتها في الفحص المجهرى للبراز .



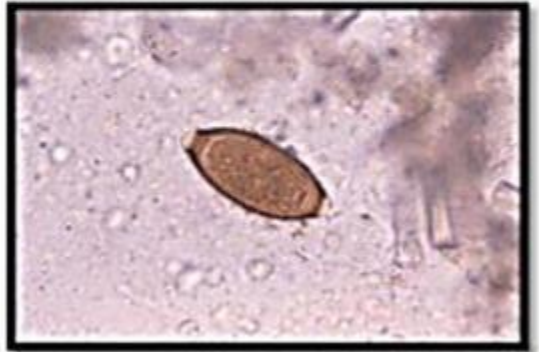
Ascaris Ova



Giardia Lamblia



Entamoeba histolytica



Trichuris trichiura



Enterobius vermicularis



Taenia Ova



Schistosoma mansoni ova



Enterobius vermicularis



Ancylostoma



Fasciola hepatica



E.col



Hymenolepis nana