



كلية : التربية للعلوم الصرفة

القسم او الفرع : علوم الحياة

المرحلة: الثانية

أستاذ المادة : م. م نور محمد حسين

اسم المادة باللغة العربية : اللافقریات العملي

اسم المادة باللغة الإنكليزية : **Invertebrates**

اسم المحاضرة التاسعة باللغة العربية: الديدان الكيسية

اسم المحاضرة التاسعة باللغة الإنكليزية: **Aschelminthes**

**Kingdom: Animalia**

**Subkingdom: Metazoa**

**Phylum: Aschelminthes** شعبة الديدان الكيسية

من صفات هذه الشعبة إنها تحتوي على تجويف جسمي كاذب (وهمي) وتتكون من كلمتين إغريقيتين هما Askos وتعني كيس أو مثانة و Helminthes وتعني دودة ويكون جسمها ثلاثي الطبقات وتكون الأجناس منفصلة ما عدى بعض الشواذ الذكور تكون أصغر من الإناث عادة وتتكون من مجموعة من الأصناف وهي :

**1- Class: Rotifera** (( الدولابيات )) العجليات

**Sub class: Digononata** ثنائي المبايض

**Order: Bdelloidea** العلقيات → **G: Philodina**

**2-Class: Nematoda** الديدان الخيطية

**\*-Sub class: Aphasmidia**

وتأتي هذه التسمية لأنها تمتاز بعدم وجود الغدد الحسية الذنبية المسماة Phasmids .

**Order: Trichurata** شعيرية الأذنان → **G: Trichinella**

**\*- Sub class: Phasmidia** حيث توجد الغدد الحسية الذنبية

**(1) Order: Ascaridata** المعويات → **G: Enterobius , Ascaris**

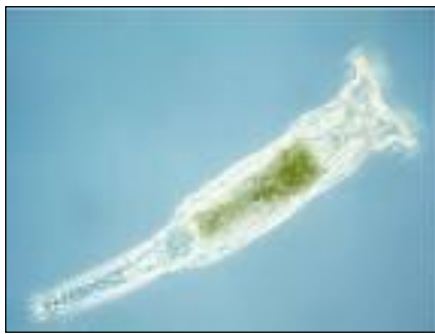
**(2) Order: Strongylata** المكتنزات → **G: Ancylostoma , Necator**

**(3) Order: Spirurata** الملفوفات → **G: Wuchereria**

**(4) Order: Camallanata** → **G: Dracunculus**

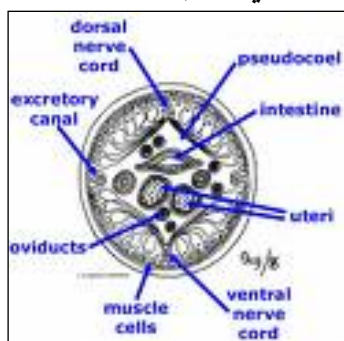
## Philodina

الرأس متوج بإكليل وينتهي القدم بإصبعين , ينتمي إلى هذا الجنس نوع أحمر اللون يسمى P. roseola يعيش في قعر المياه الضحلة عادة ويكسب القاع لونا " أحمر ولها القابلية على مقاومة الجفاف وليس لها أهمية اقتصادية والرأس يحتوي على أهداب تساعده على السباحة , ويكون الجسم اسطوانى الشكل وتعيش أفراد هذا الجنس في المياه العذبة .



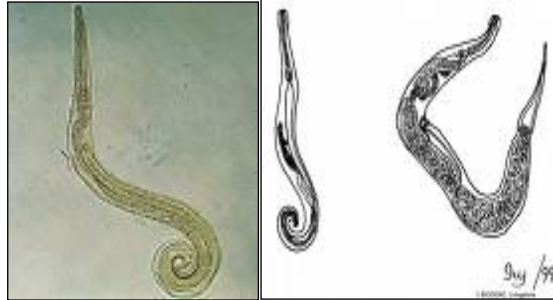
## Ascaris

ومن أنواعه المعروفة التي تعيش على أمعاء الإنسان A. lumbricoides ويعرف محليا " بدودة البطن أو السلبوح الأصفر , يبلغ طول الإناث 30 سم أما الذكور فطولها 20 سم وتكون النهاية الخلفية للذكور معقوفة باتجاه الناحية البطنية من الجسم وبذلك يمكن التفريق بين الذكر والأنثى التي تكون نهايتها مستقيمة , تكون بيوض الإسكارس مقاومة جدا" للظروف البيئية ويحتوي الجهاز التناسلي الأنثوي على قرابة 27 مليون بيضة وتضع الأنثى قرابة 200000 ألف بيضة في اليوم الواحد .



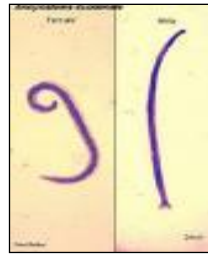
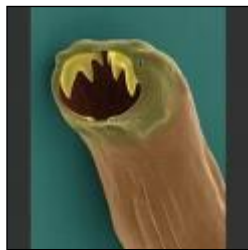
## Enterobius vermicularis

وتسمى الدودة الدبوسية pin worm , الأنثى طولها من 9-12 ملم أما الذكر فطوله 5 ملم ويصاب بها الأطفال أكثر من الكبار , في بعض الأحيان توجد أكثر من 5000 دودة في الطفل الواحد , تصيب هذه الدودة الأعور والأمعاء الغليظة , الأجناس منفصلة وتكون النهاية الخلفية للذكر مدورة ومعقوفة نحو الجهة البطنية أما الأنثى فتكون نهايتها رفيعة ومستدقة .



## Ancylostoma duodenale

وتسمى الدودة الشصية hook worm وتسمى أيضا " الدودة الفقماء أي عوجاء الفم , تعيش الديدان البالغة متطفلة في أمعاء الإنسان وكذلك في الأسود والنمور والكلاب والقطط وغيرها , تمتص من دم المضيف بعد أن تمزق الأوعية الدموية , ولذلك فإن المصاب يخرج مع غائطه الدم , وعندما يحصل ثقب في بطانة الأمعاء فأنها تطرح مواد سامة في الجروح وهذه المواد تمنع تخثر الدم ولذلك يحصل فقدان كميات كبيرة من دم المضيف , وتكثر الإصابة في المناطق الشعبية وبين الفلاحين , وتسبب هذه الدودة (( الشصية )) فقر دم شديد وإسهال دموي وحمى وأنتفاخ البطن إضافة إلى ضعف عام وهزال وإعياء سريع .



### Wuchereria bancrofti

وتسبب داء الفيل Elephantiasis ويكون واسع الانتشار في المناطق الأستوائية , تتواجد في الغدد والقنوات اللمفاوية وحينما تتواجد بشكل كبير تسد الممرات اللمفاوية فتظهر حالات ورم الأطراف , تنتقل بواسطة بعوض Culex أو Aedes .



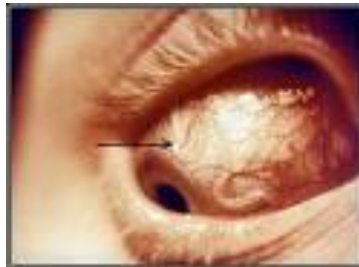
### Onchocerca volvulus

يسبب مرض عمى الأنهار وينقله الذباب الأسود.



### Loa Loa

موجودة في افريقيا وتسمى دودة العين eye worm وتكون موجودة حول مقلة العين وتقله ذبابة chrysops.



## Dracunculus medinensis

وتسمى دودة غينيا الجديدة يصل طولها أكثر من ثلاثة أقدام توجد في النسيج تحت الجلد في الذراع أو الرجل أو الكتوف , تهرب من المضيف وعندما تصل الماء تحفر في جسم قشريات Cyclops وتدخل جسمه يصاب الإنسان حينما يبلغ هذا الحيوان مع مياه الشرب وطريقة المعالجة هو لف نهاية البطن في الأنثى على عصاة stick تدريجياً ((يومياً لفة واحدة )) حتى تستخرج الدودة كاملة .

