



الكلية : التربية للعلوم الصرفة

القسم او الفرع : علوم الحياة

المرحلة: الرابعة

أستاذ المادة : م.م. محمد حمادة مصلح

اسم المادة باللغة العربية : طفيليات

اسم المادة باللغة الإنكليزية : Parasitology

اسم المختبر الثاني عشر باللغة العربية: شعبة الديدان المسطحة(صنف الديدان الشريطية)-

الشرايط الحلقية

اسم المختبر الثاني عشر باللغة الإنكليزية: Class Platyhelminthes(Phylum:

Cestoda)- Order Cyclophyllidea

مختبر الطفيليات 12

شعبة الديدان المسطحة PHYLUM: PLATYHELMINTHES

Class Cestoda

Order Cyclophyllidea

تتميز طفيليات هذه الرتبة:

- 5- توجد محاجم في الرأس و أحياناً خطم .
- 6- الفتحة التناسلية جانبية .
- 7- البيوض عديمة الغطاء .
- 8- تقع الغدد المحية خلف المبيض .

الدودة الشريطية البقرية *Taenia saginata*

تعرف الدودة الشريطية Beef tapeworm بالدودة العزلاء Unarmed .

موقع الإصابة: تعيش الدودة البالغة في أمعاء الإنسان أما الطور اليرقي فيصيب عضلات وقلب الأبقار وهي ذات انتشار عالمي و خاصة في المناطق الإسلامية الي يؤكل فيها اللحم نيئاً او مطهياً بصورة غير جيدة

. المظهر الخارجي :

- يتراوح طول الدودة البالغة بين 4-8 متر و نادراً ما يصل إلى 15 متراً .
- الرأس هرمي الشكل يحمل أربعة ممصات واضحة و لكنه لا يحوي على الخطم و لا الكلايب .
- يشتمل الجسم على 1000-2000 قطعة .

القطع الناضجة

- ذات فتحات تناسلية جانبية غير منتظمة التبادل في الموقع .
- ويتراوح عدد الخصى فيها بين 300-400 خصية
- المبيض ثنائي الفص.
- والغدد المحية تقع خلف المبيض .
- أما القطع الحبلية فتمتاز بكثرة التفرعات الجانبية في الرحم (15-35 فرعاً جانبياً) و التي قد تتفرع بدورها إلى فروع جانبية ثانوية و قد يحتوي الرحم حوالي 100000 بيضة.
- البيوض كروية تحوي على الجنين سداسي الأشواك.

دورة الحياة :

تتفصل القطع الحبلية عن جسم الدودة وتأخذ طريقها الى خارج جسم المضيف عبر فتحة المخرج أو ربما تخرج مع الغائط و تكون نشطة . وبعد خروجها مباشرة تطرح سائلاً حليبياً مليئاً بالبيوض . تصاب المواشي و العديد من المجترات الأخرى (بضمنها الأغنام و الماعز و الجمال) بعد تناولها للحشائش الملوثة ببيوض هذه الدودة و تعد العصارات المعدية مهمة لفقس البيوض .. أما العصارات المعوية فتعمل

على تحطيم الغشاء الجنيني وتنشيط الجنين الذي يخترق جدار الأمعاء ويحمله الدم أو الملف الى الانسجة العضلية او الرابطة مكوناً هناك الكيسة المذنبة البقرية *Cysticercus bovis* خلال 12-18 اسبوعياً . و تمتاز هذه اليرقات بشكلها الدائري إلى البيضوي ويتراوح طولها بين 7.5-9 ملم و عرضها 5.5 ملم وهي ذات لون ابيض حليبي و عنق معتم منغمد إلى الداخل و رأس مزود بأربعة ممصات. يصاب الإنسان بعد تناول هذه اليرقات مع اللحم النيئ او المطبوخ بصورة غير جيدة حيث ينقلب الرأس للخارج في الأمعاء الدقيقة و يلتصق بالطبقة المخاطية للأمعاء متحولاً الى دودة ناضجة في حدود 8-10 أسابيع .

الدودة الشريطية الخنزيرية *Taenia solium* :

تسمى دودة لحم الخنزير الشريطية *Pork tape worm* أو الدودة الشريطية المسلحة *Armed*

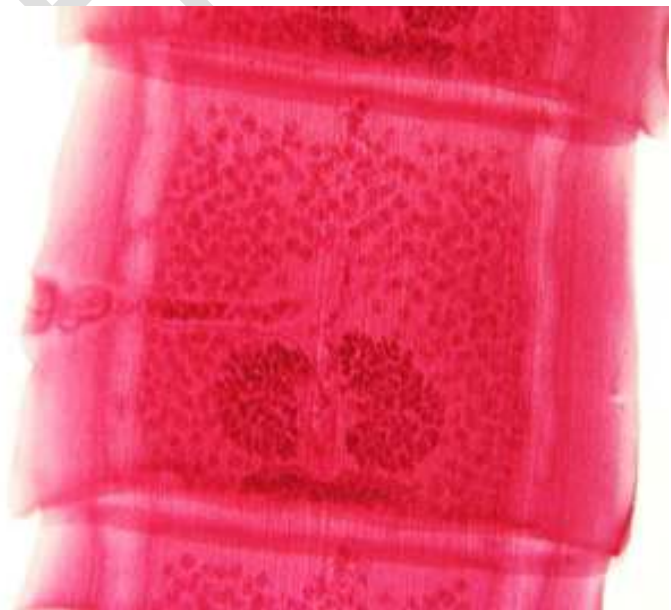
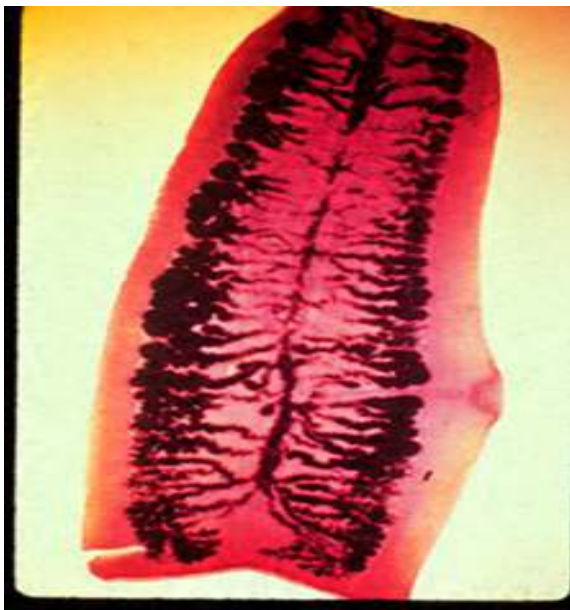
وتنتشر في ارجاء عديدة من العالم حيث يؤكل لحم الخنزير نيئاً او مطهياً بصورة غير جيدة و تكاد الإصابة ان تكون معدومة بين المسلمين و اليهود لعدم تناولهم لحوم الخنازير .

المظهر الخارجي : تشبه هذه الدودة الدودة البقرية في كثير من النواحي .

- الرأس يحمل اربعة محاجم كوبية الشكل و خطم مزود بصفيين من الكلايب .
- الدودة هذه اقصر طولاً حيث يتراوح طولها بين 1.8-3 متر وربما اطول .
- يتراوح عدد القطع الجسمية بين 800-1000 قطعة .
- القطع الناضجة اقل استطالة مما في الدودة البقرية .
- المبيض فيها ثلاثي التقصص .
- يشتمل الرحم في القطع الحبلية على 7-12 فرعاً جانبياً .
- القطع الحبلية اقل نشاطاً و اكثر ترهلاً .

دورة الحياة : تنفصل القطع الحبلية من وقت لآخر على أشكال سلاسل (5-6قطع) ويتحرر من كل قطعة بين 30 ألف-50 ألف بيضة عند تمزقها داخل أو خارج جسم المضيف . ويصاب المضيف الوسطي (الخنازير , وتصاب احياناً الأغنام والغزلان والقرود والجرذان لكن بنسبة قليلة جداً) بأبتلاع البيوض حيث يتحرر الجنين سداسي الأشواك ويخترق الأمعاء و ينقله الدم أو الملف إلى العضلات الجسمية المختلفة فيتحول الى كيسة المسماة *Cysticercus cellulosae* ذات الشكل الأهلجي و اللون الأبيض ويتراوح طولها بين 6-18 ملم و تحتوي على رأس داكن منغمد إلى الداخل ويحمل ممصات و كلايب . تحصل إصابة الإنسان بتناول لحوم الخنازير نيئة او مطبوخة بصورة غير جيدة حيث يذوب جدار الكيس بفعل العصارات الهاضمة وينقلب الرأس للخارج ويثبت نفسه بجدار الأمعاء الدقيقة وينمو إلى دودة بالغة بغضون عدة اشهر . وتعمر الديدان البالغة 25 سنة أو أكثر.

Taenia saginata الدودة الشريطية البقرية



Taenia solium الدودة الشريطية الخنزيرية

