

وزارة التعليم العالي والبحث العلمي
جامعة الانبار
كلية التربية للعلوم الصرفة



مادة الحاسبات

المرحلة الأولى

مدرس المادة / م.م. رافد صيهود عبد العزيز

&

م.م. فلاح عامر عبد العزيز

نظام التشغيل ويندوز ٧

❖ تشغيل وإيقاف الحاسوب :

- تشغيل الحاسوب : يتم تشغيل الحاسوب من خلال ضغط زر التشغيل Power في الحاسوب سواء كان مكتبي او محمول ، و زر تشغيل الشاشة اذا كان الحاسوب مكتبي .

مدرس المادة / م.م. رافد صيهود عبد العزيز & م.م. فلاح عامر عبد العزيز

مادة الحاسبات / المحاضرة العاشرة

المرحلة الاولى

نظام التشغيل ويندوز ٧



نظام التشغيل ويندوز ٧

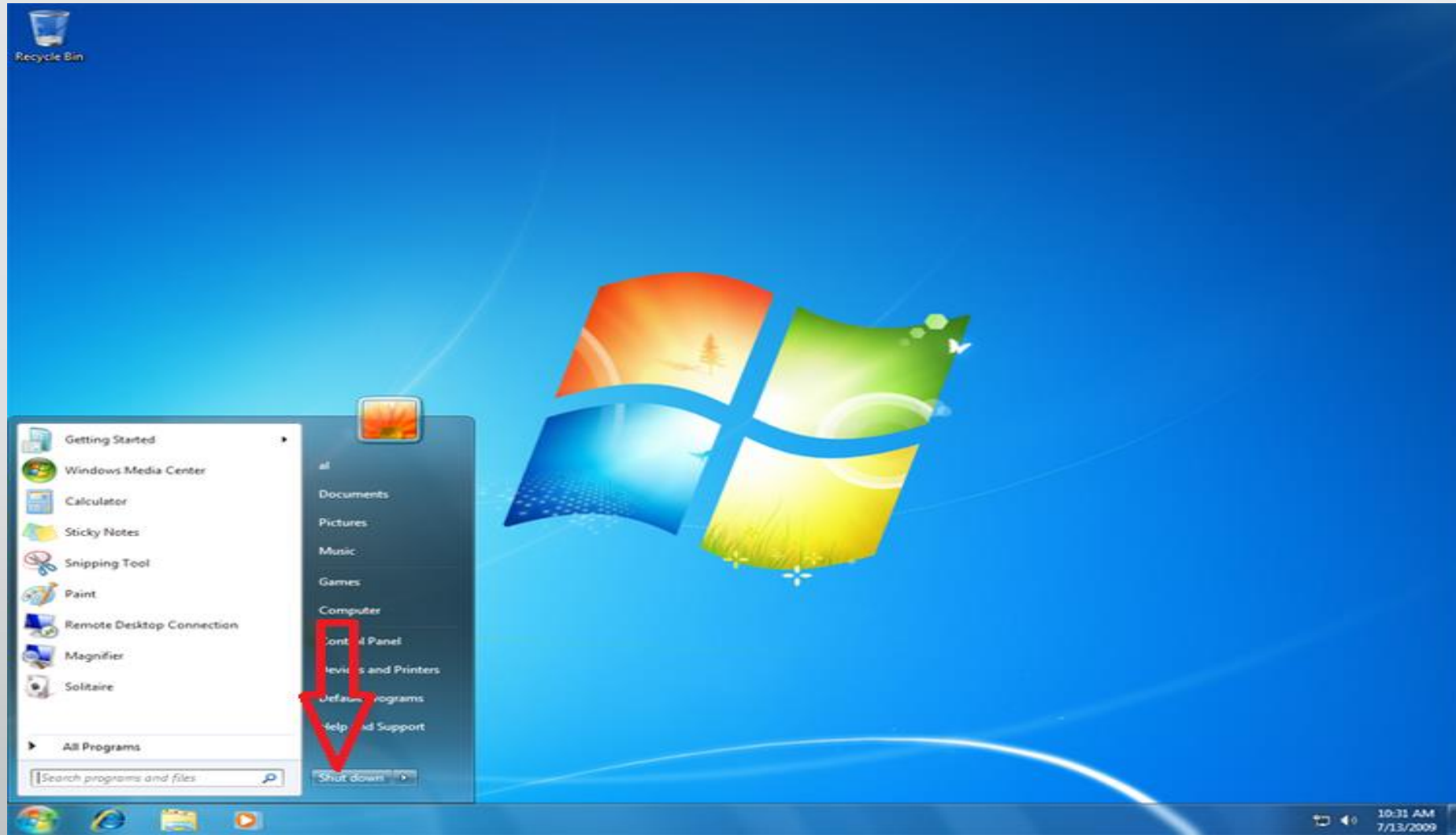
- إيقاف التشغيل Shut Down :

ويقصد به توقف الحاسوب عن العمل ، ويتم عن طريق خيارات إيقاف التشغيل والذي يظهر في الركن السفلي لقائمة ابدأ .
عند النقر على زر إيقاف التشغيل Shut Down يقوم الحاسوب بإغلاق كافة البرامج المفتوحة وإيقاف تشغيل الحاسوب .

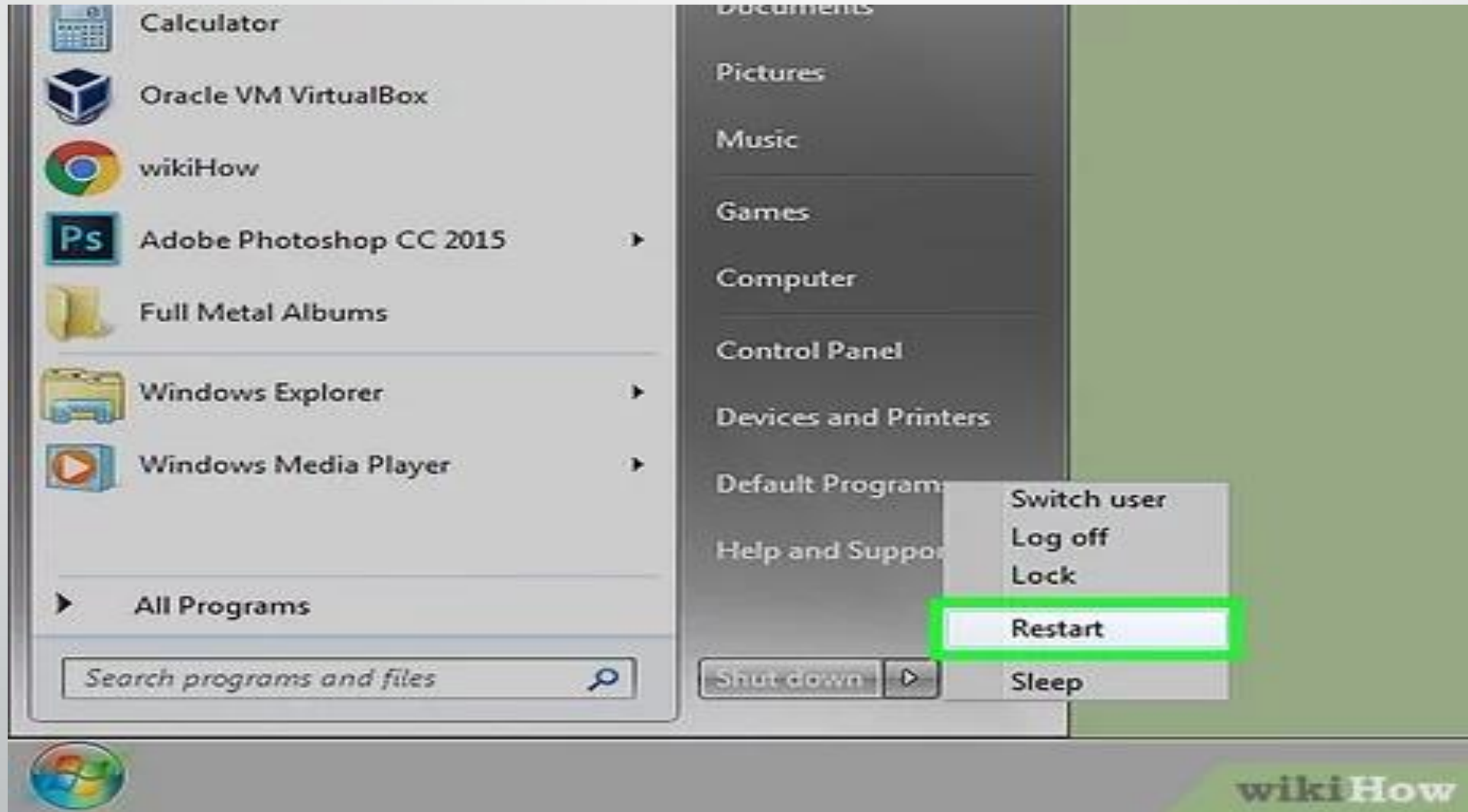
- إعادة التشغيل Restart :

تكمُن أهمية إعادة تشغيل الحاسوب عند تثبيت (تنصيب) برنامج جديد او إضافة جزء مادي للحاسوب (بعض الأحيان) مثل الطابعة ، او توقف الحاسوب عن العمل لسبب ما .

نظام التشغيل ويندوز ٧



نظام التشغيل ويندوز ٧



نظام التشغيل ويندوز ٧

- إيقاف مؤقت Sleep :

هو إيقاف مؤقت للحاسوب واختفاء الواجهات المعروضة على الشاشة ولكنهما يبقيان البرامج مفتوحة كما كانت عندما نلغي حالة التوقف المؤقت ، والغاية من ذلك الحفاظ على الشاشة وترشيد استهلاك الكهرباء .

- تبديل المستخدم Switch User :

يسمح لشخص آخر لتسجيل الدخول الى الحاسوب وقد يطلب ويندوز ٧ ادخال اسم المستخدم وكلمة المرور في حال وجودها .

- تسجيل الخروج Log off :

تسجيل الخروج للمستخدم الحالي وفسح المجال لتسجيل الدخول لمستخدم آخر (مثبت على الحاسوب) بالدخول واستخدام الحاسوب .

- **القفل Lock** : يمنع أي شخص من الدخول للحاسوب عدا الأشخاص المرخص لهم.

نظام التشغيل ويندوز ٧

❖ شريط المهام Task bar :

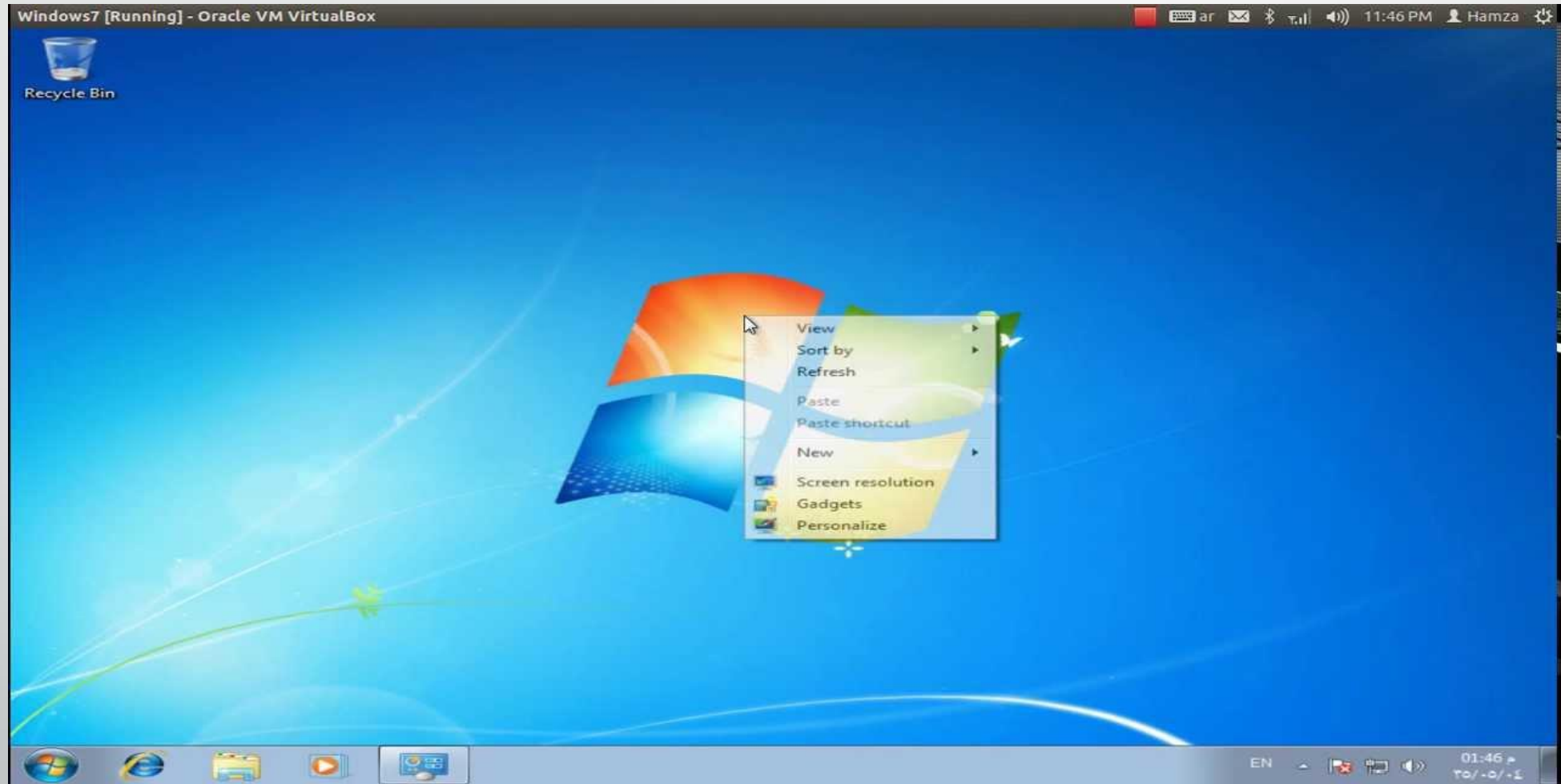
هو الشريط الافقي الموجود في اسفل الشاشة ، وشريط المهام يكون ظاهراً طوال الوقت عكس سطح المكتب الذي ممكن ان يختفي خلف النوافذ المفتوحة ، ويحتوي على :

- ١ - قائمة ابدأ .

- ٢ - القسم الأوسط الذي يظهر البرامج والملفات المفتوحة .

- ٣ - في الجهة اليمنى شريط الاشعارات Notification Bar الذي يتضمن ساعة ورموز التي تشير الى حالة بعض البرامج وبعض اعدادات الحاسوب .
تظهر في منطقة الاشعارات تفصيل حالة نشاط البرامج Software Updates او أجهزة معينة مثل الساعة او عن حالة الطابعة بطبع الوثائق ، ورسائل تحذير او تحديث لبرنامج معين مثل البرامج المضادة للفايروسات .

نظام التشغيل ويندوز ٧



شريط التشغيل السريع

منطقة النوافذ المفتوحة

منطقة الاشعار

قائمة ابدأ

مدرس المادة / م.م. رافد صيهود عبد العزيز & م.م. فلاح عامر عبد العزيز

مادة الحاسبات / المحاضرة العاشرة

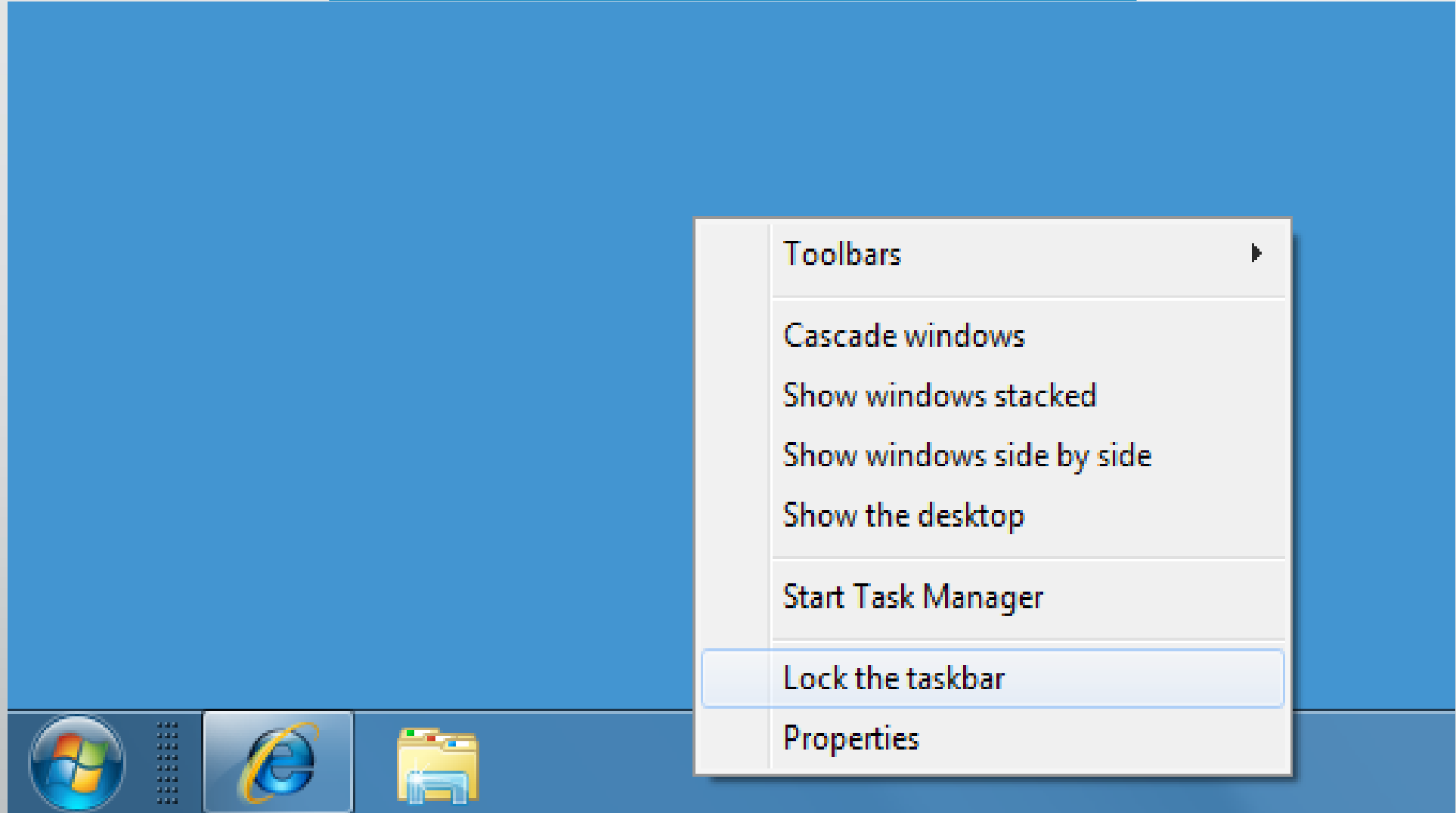
المرحلة الاولى

نظام التشغيل ويندوز ٧

- عند الضغط بزر الماوس الأيمن على شريط المهام تظهر لنا قائمة تتضمن مجموعه من الخيارات :
- العنوان **Address** : اظهار العناوين على شريط المهام .
 - روابط **Links** : يستخدم لربط بمواقع الكترونية .
 - **Cascade window** : يسمح بترتيب الويندوز المفتوحة معاً بشكل صفحات .
 - **Show Windows Stacked** : ترتيب الويندوز المفتوحة بشكل افقي .
 - **Show Windows Side by side** : ترتيب الويندوز المفتوحة بشكل عمودي .
 - **Show Desktop** : يعمل على تصغير الويندوز المفتوحة لأظهار

سطح المكتب
المرحلة الأولى

نظام التشغيل ويندوز ٧



نظام التشغيل ويندوز ٧

- منطقة الإشعار Notification Area :

تظم منطقة الاشعار الساعة والتاريخ ومجموعة من الرموز ، تشير هذه الرموز الى اعلام المستخدم عن حالة ما مثل وجود أمر طباعة ملف على الورق ، او تساعد على الوصول الى اعدادات محددة مثل إشارة الانترنت ، او الأجهزة الطرفية (الملحقات) المثبتة بالحاسوب . وعند تحريك المؤشر فوق احد الرموز هذه فسيظهر حالة هذه الاعدادات . ولتقليل كثرة الرموز في هذه المنطقة يقوم الويندوز بإخفاء الرموز الموجودة في منطقة الإشعار في حالة عدم استخدامها . ويمكن اظهارها بالنقر فوق الزر الخاص بها الموجود في شريط المهام لعرض الرموز المخفية مؤقتاً .

نظام التشغيل ويندوز ٧

- شريط اللغة Language bar :

هو شريط أدوات يظهر تلقائياً على شريط المهام عند إضافة خدمات نصوص ، ويوفر شريط اللغة طريقة سريعة لتغيير لغة الإدخال . ويمكن نقل شريط اللغة في أي مكان على سطح المكتب وكذلك يمكن إخفاءه . وتتغير مجموعة الأزرار والخيارات الموجودة على شريط اللغة حسب خدمات النصوص النشطة حالياً.

نظام التشغيل ويندوز ٧

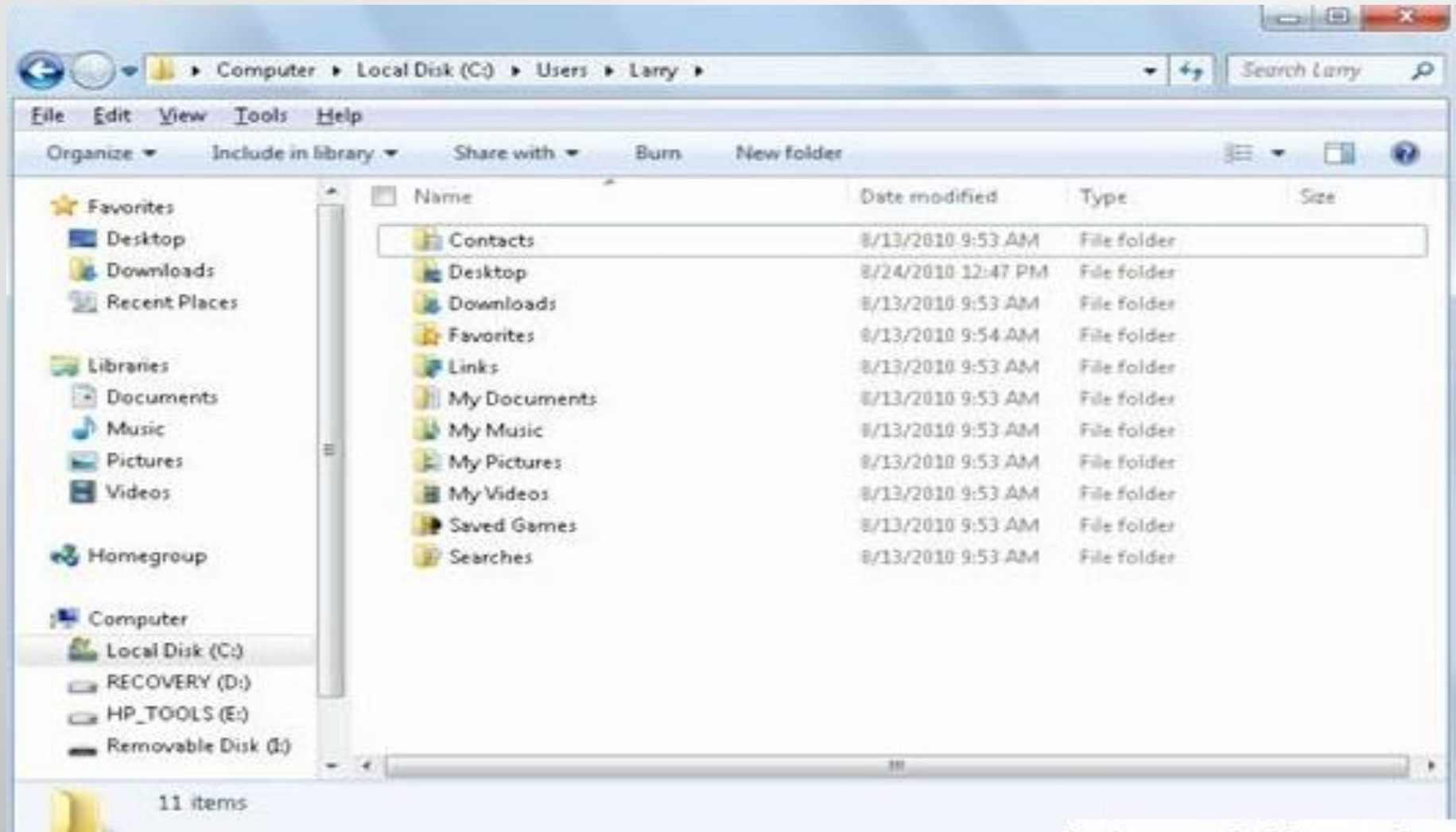
❖ المجلدات والملفات : Folders and Files

يستخدم نظام الويندوز المجلدات لتخزين وإدارة الملفات Files لتصبح أكثر سهولة للوصول الى المجلدات والملفات الموجودة ضمنها ، وتتضمن مجلدات ويندوز ٧ الميزات التالية :

١ – شريط العنوان Title bar وشريط التنقل Navigation bar : يحتوي على اسم وموقع المجلد وازرار الاغلاق والتكبير / الاستعادة والرجوع / التقدم ، ومربع البحث Search box .

٢ – شريط القوائم Menu bar : يحتوي على قوائم ملف File ، تحرير Edit ، عرض View ، الأدوات Tools ، تعليمات Help .

نظام التشغيل ويندوز ٧



نظام التشغيل ويندوز ٧

❖ الملفات Files :

تخزن المعلومات في الحاسوب على شكل ملفات وهي جزء من الكيان البرمجي للحاسوب . وهناك أنواع مختلفه من الملفات ، بما في ذلك ملفات نظام التشغيل وملفات البرامج والملفات الخاصة بالمستخدم ، وكل ملف له اسم Filename وملحق (امتداد Extension) عادة (يتكون من ثلاث احرف في معظم الملفات) يحدد نوع الملف، يفصل بينهما (.) ، وندرج امتداد بعض الملفات شائعة الاستخدام :

- ١ - doc ، docx لملفات الوورد .
- ٢ - eml ملف البريد الالكتروني .
- ٣ - xls ،xlsx لملفات الاكسل .
- ٤ - txt ، ملف نصي للملاحظات .

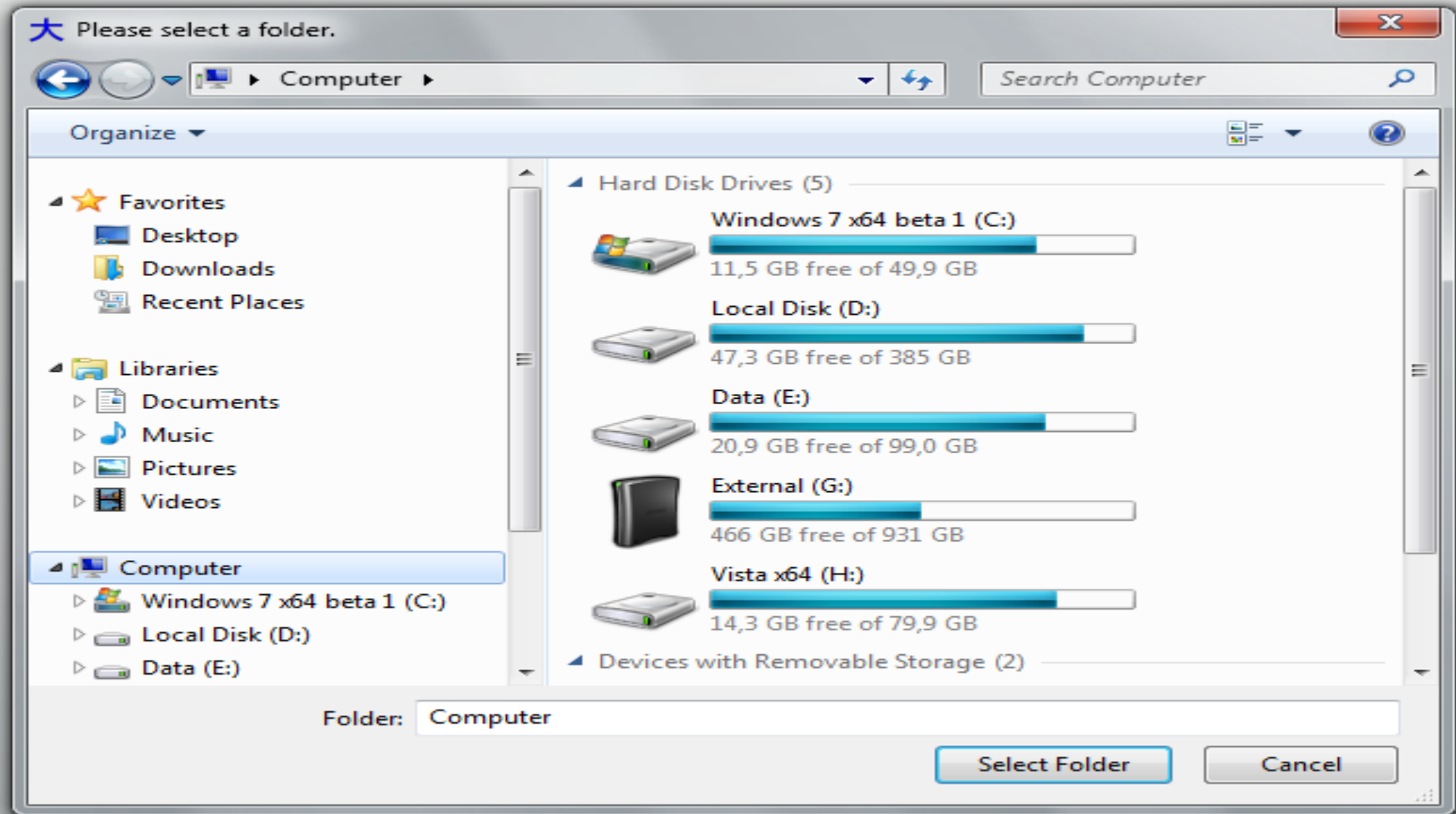
نظام التشغيل ويندوز ٧

❖ الايقونات Icons :

الايقونه هي اصغر مكون برمجي تخزن فيه اسم وموقع الملفات والمجلدات والبرامج وتكون على شكل رموز او صور صغيره تسمح من خلال النقر المزدوج عليها بفتح الملفات والبرامج الموجوده في الحاسوب .

- ايقونه الحاسوب **Computer Icon** : وتشمل وحدات الخزن الثابتة (C, D, ...) والمتحركة (Flash Ram ، DVD) في الحاسوب .

نظام التشغيل ويندوز ٧

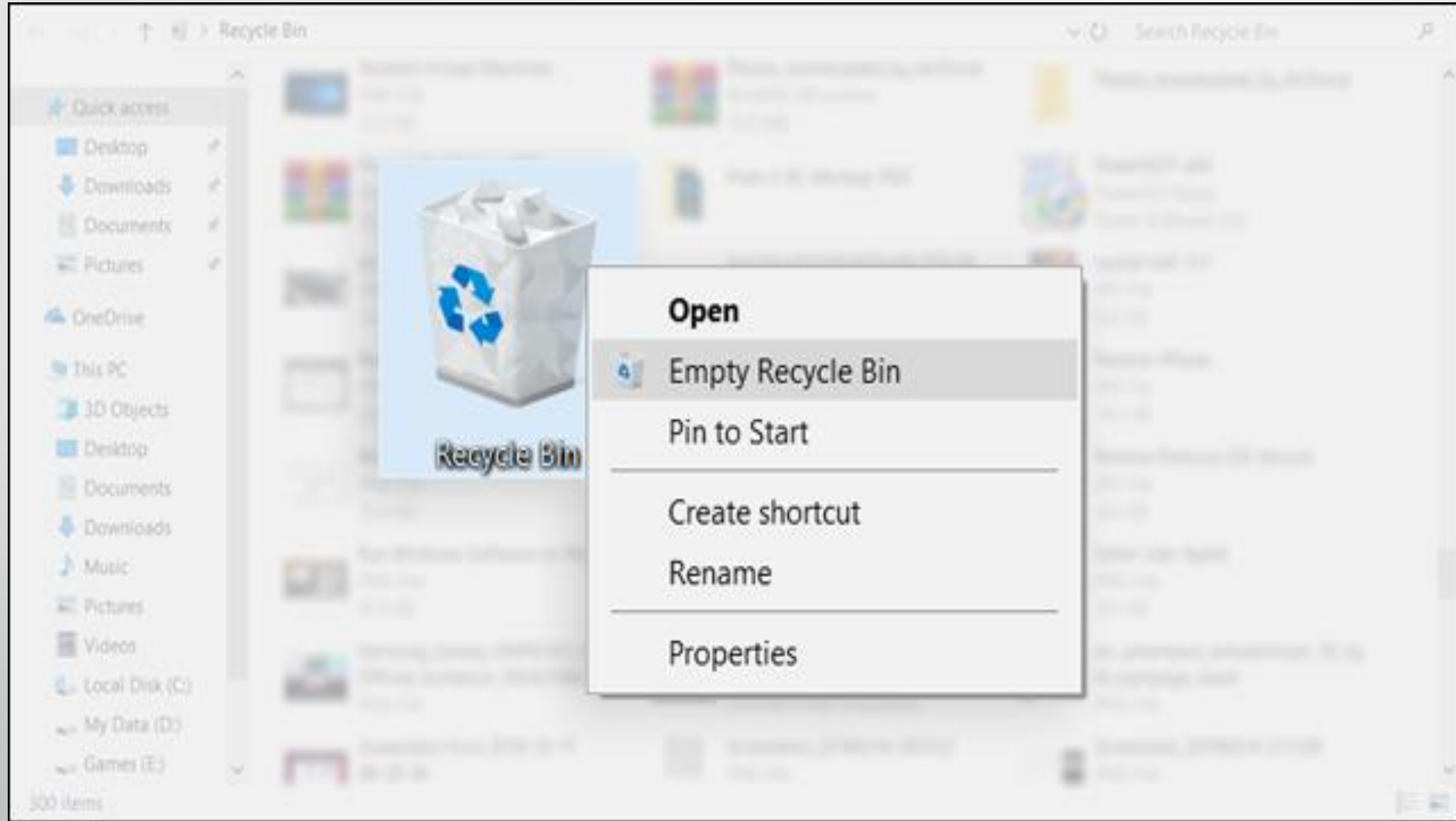


نظام التشغيل ويندوز ٧

❖ ايقونة سلة المحذوفات Recycle Bin Icon :

يشير الى جزء من القرص الصلب يحتوي مؤقتاً الملفات المحذوفة بعد تطبيق الايعاز (حذف Delete) ، ويمكن ارجاع الملفات المحذوفة اذا لم يتم تفريغ سلة المحذوفات او تجاوز حجم الملفات المحذوفة حجم سلة المحذوفات على القرص الصلب .

نظام التشغيل ويندوز ٧



نظام التشغيل ويندوز ٧

