

التحضيرات المجهرية Microscopic preparations

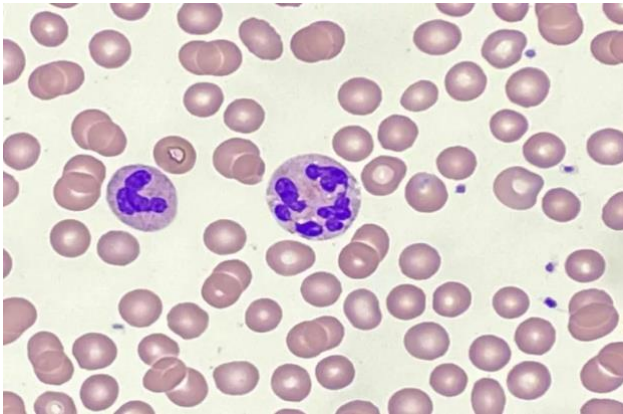
هي تلك الخطوات التي بواسطتها يمكن دراسة التراكيب الخلوية المكونة لجسم الكائن الحي، والتي لا ترى بالعين المجردة أو أجزاء منها أو أعضاء من الجسم باستخدام أجهزة ومعدات خاصة لهذا الغرض.
الادوات المستخدمة

- 1- العينة sample
- 2- قطن طبي
- 3- كحول تعقيم
- 4- شريحة زجاجية
- 5- غطاء الشريحة الزجاجية
- 6- صبغة رايت او صبغة اللشمان او صبغة الليود

طريقة العمل

- لعمل مسحة دم نتبع الخطوات التالية:-
- 1- تنظيف الابهام بواسطة قطن مبلل بالكحول
 - 2- ثقب الابهام عن طريق ابرة ثقب طبية Lancete
 - 3- وضع قطرة الدم على طرف شريحة زجاجية نظيفة slide
 - 4- نشر القطرة على الشريحة عن طريق غطاء الشريحة cover slide
 - 5- تترك المسحة لتجف ثم يتم صبغها بصبغة رايت أو اللشمان أو اليود (لماذا؟؟)
 - 6- تترك المسحة لمدة دقيقتين ثم تغسل بالماء وتفحص تحت المجهر

ماذا نرى ؟



مسحة دم تحت المجهر