

Squamous epithelium cells

تحضير مسحة للخلايا الطلائية الحرشفية

يتكون هذا النسيج من عدة طبقات تقع على غشاء قاعدي إذ تتكون الطبقة السفلى من خلايا مكعبة او عمودية قصيرة لها انوية كروية او بيضوية, يحدث الانقسام المباشر للخلايا القاعدية لذلك تعطي خلايا جديدة, أما الخلايا في الطبقة الوسطى فهي خلايا متعددة الاضلاع, بينما تنضغط خلايا الطبقات السطحية وتصبح مفلطحة كلما اقتربت من السطح.

الادوات المستخدمة

1- العينة Sample

2- ماء مقطر Distilled water

3- شريحة زجاجية slide

4- غطاء شريحة زجاجية cover slide

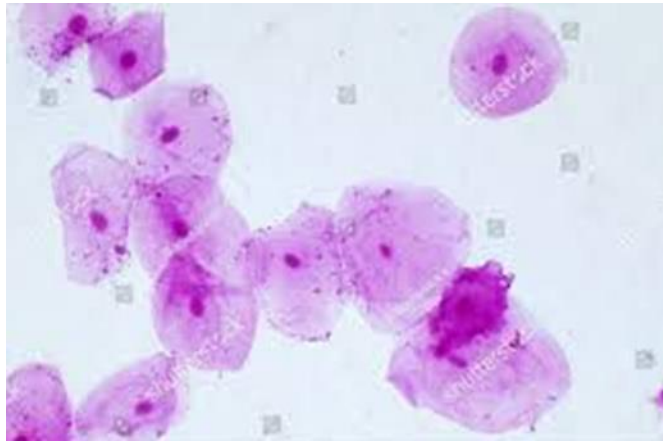
5- عود خشب wooden stick

6- صبغة ازرق الميثيلين Methylen blue dye

7- مجهر مركب للفحص Compound Microscope

لعمل نموذج يحتوى الخلايا الطلائية الحرشفية نتبع الخطوات التالية

- 1- ينظف الفم عن طريق المضمضة
- 2- نضع قطرة صغيرة من الماء المقطر في وسط السلايد, ثم نأخذ عينة صغيرة من سقف الفم عن طريق عود اسنان ونضعها على قطرة الماء ونمزجها جيدا.
- 3- او نتبع طريقة اخرى وهي تنظيف اصبع الابهام, ثم اخذ مسحة من سقف الفم وتوضع العينة بشكل بصمة على سلايد نظيف
- 4- تضاف للعينة قطرة من صبغة ازرق الميثيلين Methylen blue
- 5- يوضع غطاء الشريحة بشكل مائل على طرف العينه ثم يتم تنزيله ببطئ عن طريق ابرة تشريح فحص العينة تحت المجهر



خلايا طلائية حرشفية