

لا فقريات عملي المختبر الاول

م.م ايمن فؤاد

rotista: **Kingdom**
Phylum: Protozoa
Mastigophora(Flagellata): **A.Class**
1-Family: Euglenidae
Order:- Euglenoidina
Euglena: **Genus**
Volvocaceae: **2-Family**
Phytomonadina: **Order**
Volvox: **Genus**
3-Family:
Kinetoplastida: **Order**
Trypanosoma: **Genus**
4-Family: Ceratiaceae
Order: Dinoflagellata
Ceratium: **Genus**
4-Family: Hexamatidae
Order: Diplomonadina
Genus: Giardia lamblia
5-Family: Trychonymphidae
Order: Trychomonadida
Genus: Trychonympha

Genus : Euglena اليوغلينا

النوع : سوطيات نباتية phytomastigophora

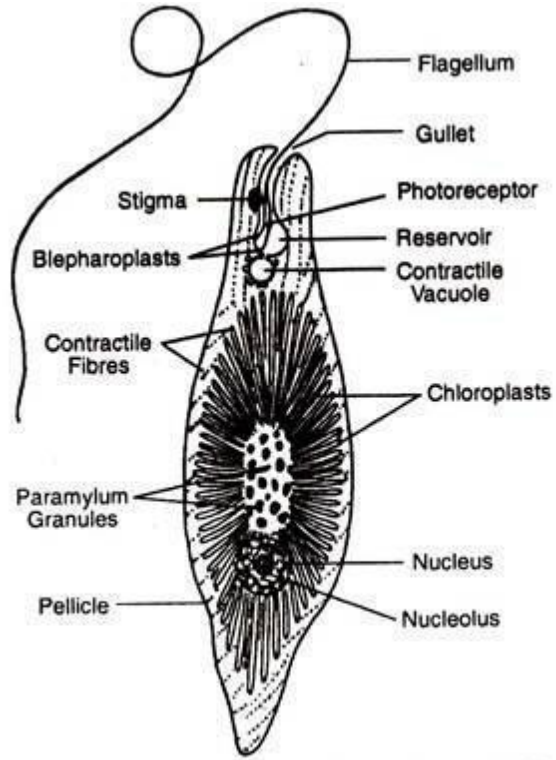
الصفة التشخيصية : شكلها مغزلي ،النهاية الامامية مستديرة والنهاية الخلفية مدببة الجليد pellice غلاف رقيق يغطي جسم الخلية ويقع تحت الغشاء البلازمي، المستودع Reservolr تركيب حوصلي كروي يوجد في النهاية الامامية للحيوان . السوط Flagellum سوط خطي واحد يبرز من فم الخلية وينشأ من المستودع مار ببلعوم الخلية، لليفات ثانوية secondary fibrills وهي تكون السوط. السايبتوبلام ويتكون من منطقتين الاولى خارجية شفافة غير محببة Ectoplasm والثانية محببة Endoplasm وتتكون من (البلاستيدات الخضراء والفجوة المنقلصة contractille vacuole والبقة العينية eyespot or stigma ومستقبل الضوء Photoreceptor) وفم الخلية cytostome وبلعوم الخلية Cytosom

الحركة : وتتم بطريقتين اما حركة سوطية flagellar movement او حركة يوغلينية Euglenoid

المعيشة: حرة

التغذية: وتتم بطريق اما تغذية نباتية Holophytic or autotrophic او تغذية رمية Saprophytic

التكاثر: اما بالانشطار البسيط اذا كانت الظروف ملائمة او المضاعف اذا كانت البيوغليفا في فترة خمول



Genus: Volvox

النوع: phytomastigophora

الصفة التشخيصية: عبارة عن مستعمرات كروية الشكل حيث تتكون المستعمرة من الاف

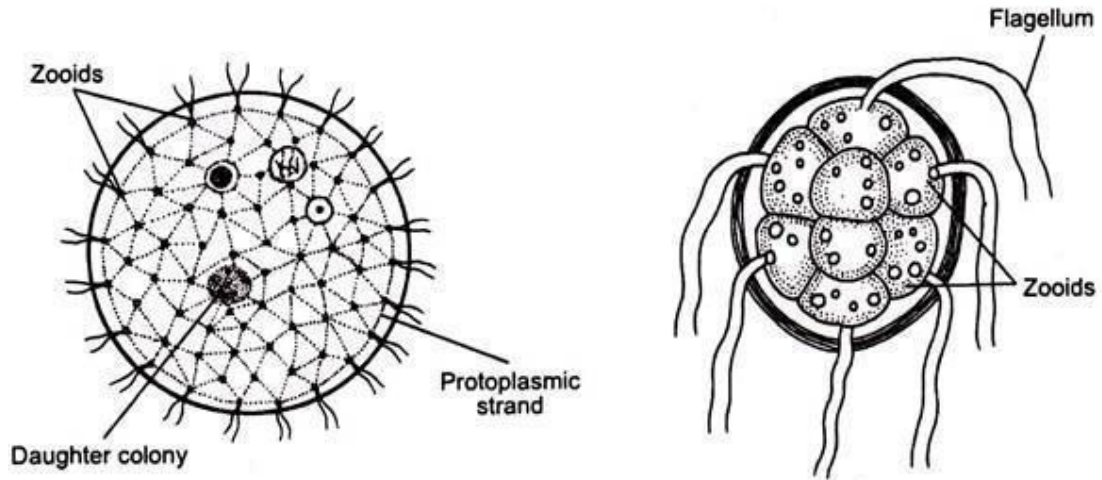
من الافراد الخضرية تسمى Zooid ومجموعة من المستعمرات البنوية Daughter colony تنطمر كلها في سطح كرة جيلائينية يمتلك كل فرد من هذه الافرادسوطين وفجوتين متقلصتين وبقعة عينية حمراء واجسام كلورفيلية حيث تكون الافراد الامامية مزودة ببقعة عينية اما الخلفية مختصة بالتكاثر ،تتصل افراد المستعمرة ببعضها بواسطة خيوط بروتوبلازمية تمتد في المادة الجيلاتينية.

الحركة: تتحرك بشكل كتلة بواسطة الاسواط.

المعيشة: حرة

التغذية: تغذية ذاتية (نباتي) Holophytic or Autotrophic

التكاثر: اما تكاثر جنسي او تكاثر لاجنسي حيث تكون الافراد الخلفية مختصة بالتكاثر



Ceratium: Genus

النوع phytomastigophora

الصفة التشخيصية: يكون الجسم مثلث الشكل فيه اربع اشواك غير متساوية بالطول ،سطوين الاول طويل والثاني مستعرض قصير، صفائح سليلوزية تغلف الجسم تتخللها بعض الحزوز والاخاديد ،النواة مركزية الموقع تحيط بيه عدد من المجسات الملونة، بعضها تمتلك بلاستيديات خضراء والبعض الاخر ملونة

الحركة: بواسطة الاشواك Spines

المعيشة: حرة

التغذية: تغذية نباتية Holophytic

التكاثر: لاجنسي بالانقسام المضاعف عند الظروف الملائمة و جنسي عند الظروف المعاكسة

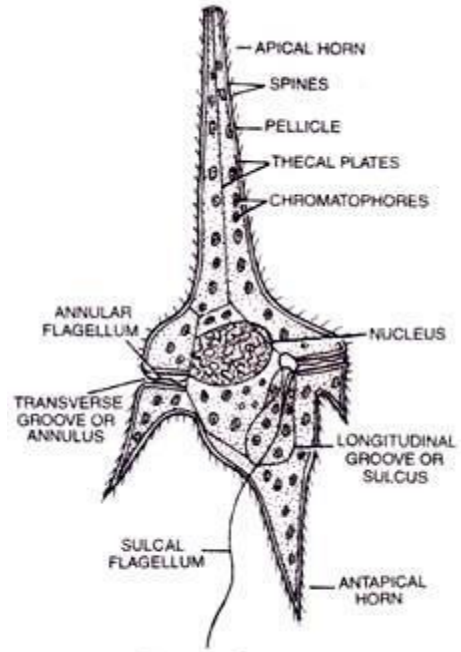


Fig. 2.27. *Ceratium*.

Ttrypanosoma:Genus

Zoomastigophora النوع

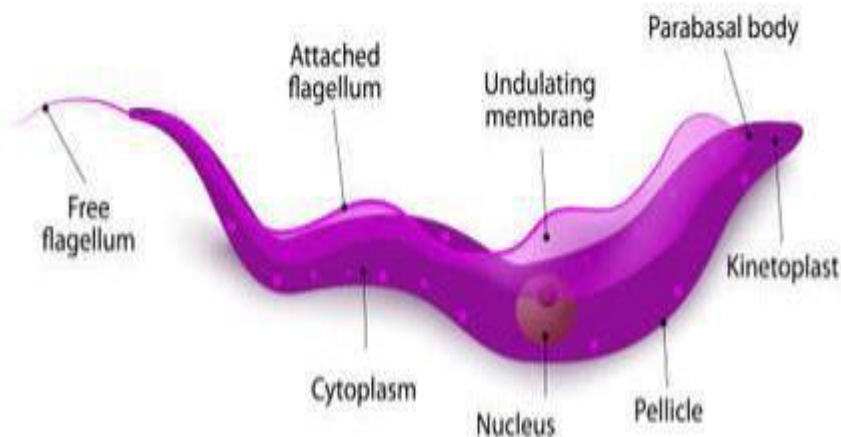
الصفة التشخيصية: الجسم مسطح النهاية الامامية مدببة والخلفية عريضة: النواة مركزية الموقع، السوط ينشأ من الحبيبة القاعدية ويسير نحو على امتداد الحافة الطليقة للغشاء المتموج،

الحركة: سابحة في الدم بواسطة الاسواط

المعيشة: طفيلية في القناة الهضمية في الحشرات والدم في الفقریات (يكمل دورة حياته بطورين الكريثيدي والطور المعدي Stage infective)

التغذية: التغذية بالتطفل Parasitic nutrition

التكاثر: الانشطار البسيط



Genus: Giardia lamblia

النوع: Zoomastigophora

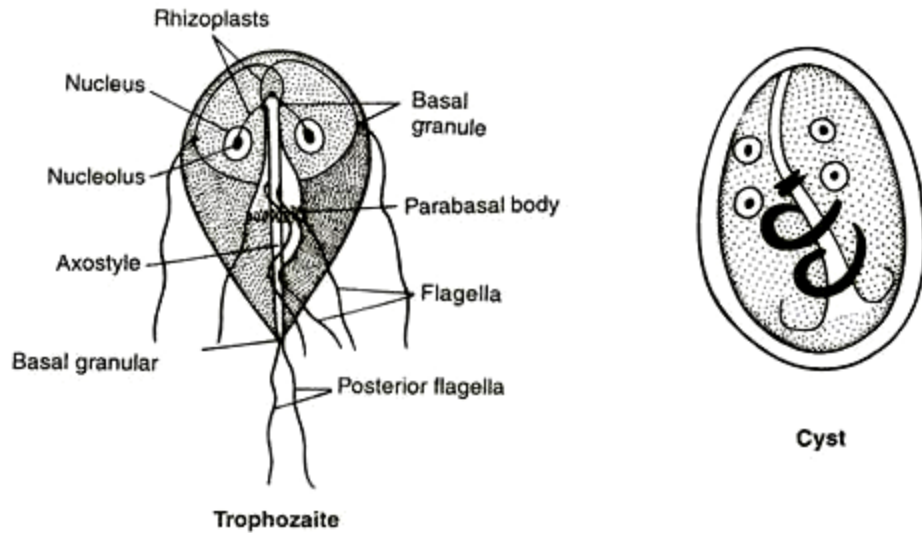
الصفة التشخيصية: بطورين الاول الطور الخضري trophozoite حيث يكون شكله كمثري وله قرصين ماصين في النهاية الامامية للجسم تستخدم للالتصاق بجدران الامعاء الدقيقة ونواتين كبيرتين وزوج من الاقلام المحورية واربع ازواج الاسواط، والطور الثاني فهو متكيس حيث يحيط نفسه بقشرة صلبة تقيه من الظروف الغير ملائمة ويكون بيضوي الشكل مع اربع انويه

الحركة: بواسطة الاسواط (حيث تكون حركتها مثل تساقط اوراق الاشجار)

المعيشة: طفيلية (يتطفل على الامعاء الدقيقة للإنسان)

التغذية: Parasitic nutrition

التكاثر: الانشطار الثنائي



Genus: Trychonypha

النوع: Zoomastigophora

الصفة التشخيصية : ويكون شكل الخلية مغزليا ، مع وجود مئات الاسواط أمامية وجانبية وخلفية ، وتكون النواة مركزية الموقع

الحركة: بواسطة الاسواط

المعيشة : يعيش بصورة تكافلية في القناة الهضمية لحشرة الأرضة termites إذ تقوم بهضم السليلوز الموجود في الاخشاب التي تتغذى عليها هذه الحشرات

التغذية: Parasitic nutrition

التكاثر: الانشطار الطولي

