

Kingdom: P rotista

Phylum: P rotozoa

Class: S arcodina

Order: Lobosea

Family: Amoebida

Genus: Amoeba sp

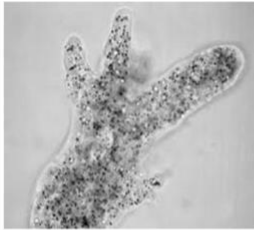
الأميبا الحرة وتعيش في البرك والمستنقعات العذبة ،ليس لها شكل ثابت لامتلاكها الاقدام الكاذبة ، وتمتاز بوجود نواة كبيرة الحجم وفجوات متقلصة contractile vacuoles وظيفتها حفظ التوازن المائي للخلية وطرح الفضلات النيتروجينية وفجوات غذائية food vacuoles وظيفتها هضم المواد الغذائية وحوصلات صغيرة.

**الحركة:** الاقدام الكاذبة (كما تستخدم لاقتناص الغذاء)

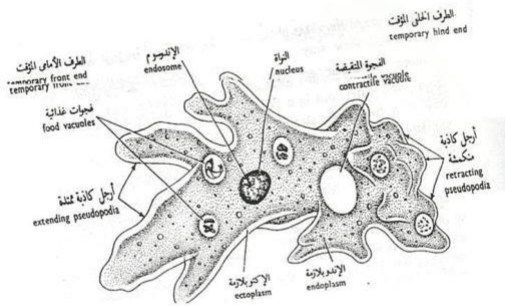
المعيشة: حرة حيث تتغذى على الهائمات الرقيقة الحيوانية والنباتية

التكاثر: الانقسام الثنائي عندما تكون الظروف ملائمة ،الانقسام المتعدد من خلال احاطة نفسها بكيس عندما تكون الظروف غير ملائمة

## الأميبا Aomeba sp



SOUAD ALSAQABI 2013



Kingdom:Protista

Phylum:P rotozoa

Class:S arcodina

Order:Lobosea

Family:Enta moebidae

,Genus: Entamoeba histolytica

اميبيا النسيج تتواجد في الأمعاء الغليظة للإنسان وبعض الفقريات ، تمر بأربعة أطوار في دورة الحياة وهي  
الطور المتغذي trophozoite أميبي الشكل أحادي النواة ومقابل التكييس precyst بيضوي ذو نواة واحدة  
والطور المتكييس cyst الدائري رباعي الأنوية ومابعد التكييس metacyst البيضوي أحادي النواة

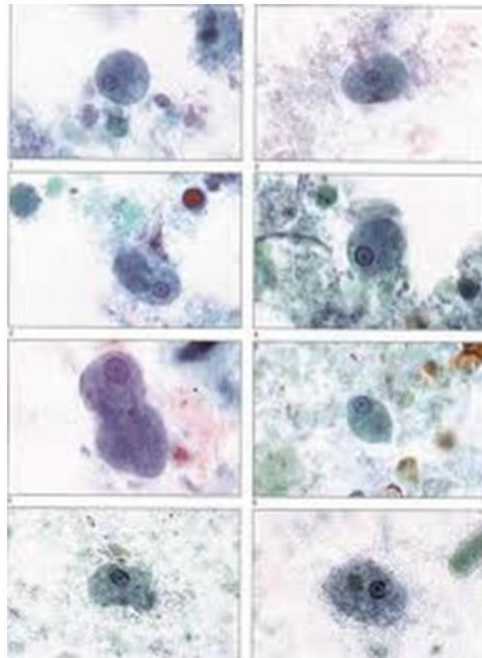
الحركة: الاقدام الكاذبة

المعيشة: طفيلية حيث تتغذى على انسجة الانسان

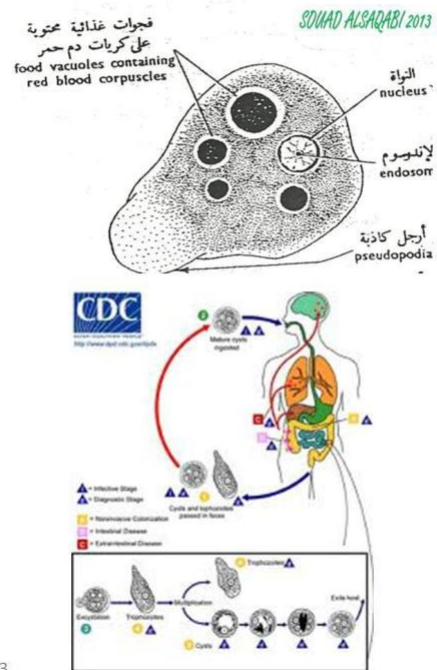
الناقل: الماء والغذاء الملوث والطور المعدي cyst:

التكاثر: الانشطار الثنائي عند الظروف العادية والانقسام المتعدد عند الظروف الصعبة من خلال احاطة نفسها  
بكيس

## الانتاميبيا هستولوتিকা *Entamoeba histolytica*



ALSAQABI2013



Kingdom:Protista

Phylum:P rotozoa

Class:S arcodina

Order:Lobosea

Family:Enta moebidae

Genus: Entamoeba coli

اميبيا القولون تشبه اميبيا النسيج وتعيش في الامعاء الغليظة (القولون) غير مرضية وتمر بطورين Trophozoite وينكون من واحدة غير مركزية وcyst ويتكون من ثمانية انوية

الحركة: الاقدام الكاذبة

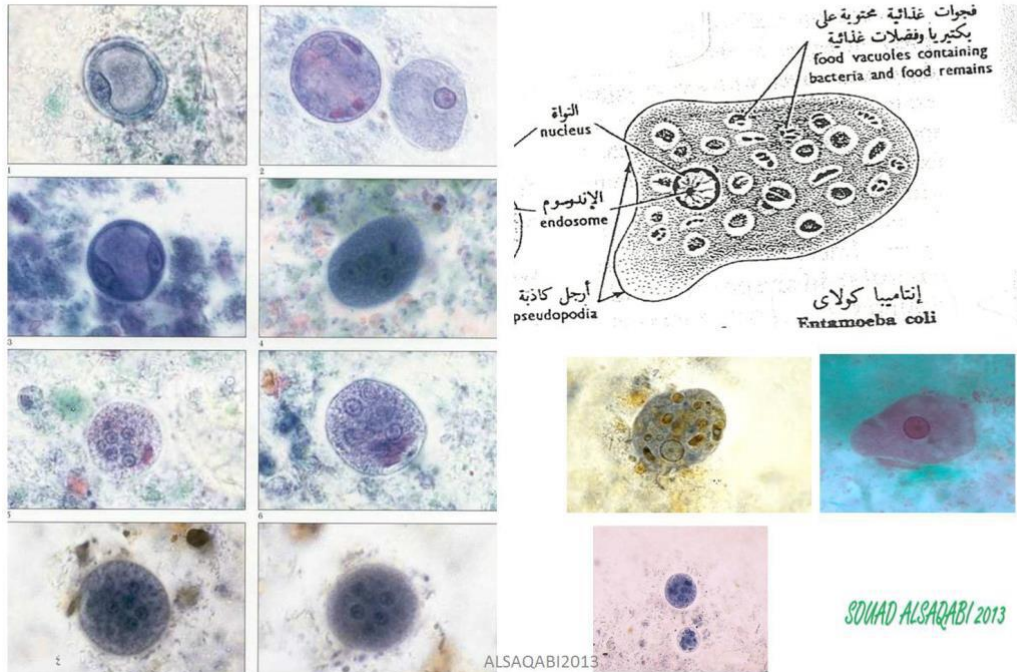
المعيشة: طفيلية تتغذى على البكتريا

الناقل: الغذاء والماء الملوث

الطور المعدي:cyst

التكاثر: الانتشار في الظروف الملائمة والانقسام المضاعف في الظروف الغير ملائمة بالتكيس

## الانتاميبيا كولاي Entamoeba coli



Kingdom: Protista

Phylum: Protozoa

Class: sporozoa

Order: Heamosporida

Family: Plasmodiidae

Genus: Plasmodium spp

من السبورات الدموية ويتواجد في دم وكبد الانسان والفقریات كمضائف متوسطة ، والقناة الهضمية والجوف الجسمي  
لإناث بعوض الانوفلس كمضيف نهائي ، وتوجد منه أربعة أنواع ممكن ان تصيب الانسان وهي P. vivax و P. malariae و P. falciparum والنوع الرابع يعتبر اخطر الانواع

الحركة: عن طريق انزلاق الجسم او مرونته

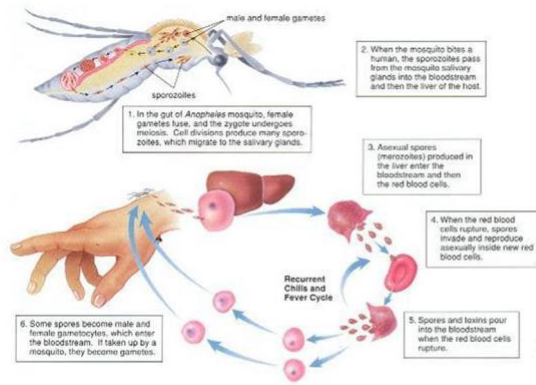
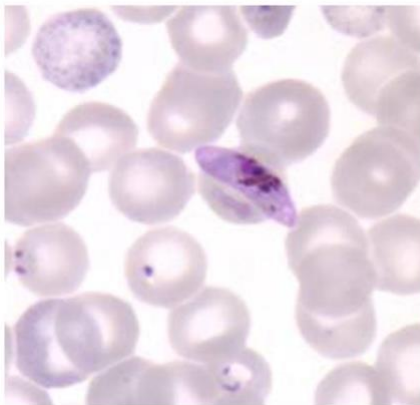
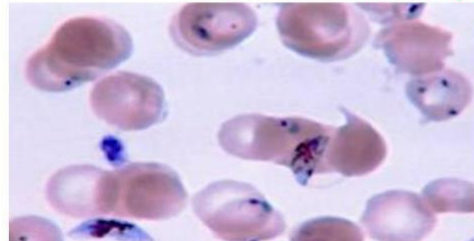
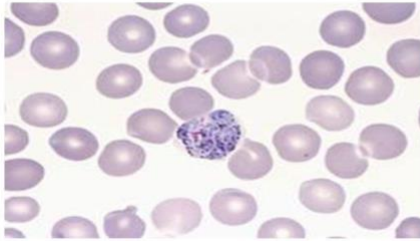
المعيشة: طفيلي يتغذى على كريات الدم والكبد

الناقل: انثى الانوفلس ، الطور المعدي Sporozoite

التكاثر: التكاثر اللاجنسي في المضيف الفقري والتكاثر الجنسي في المضيف اللافقاري (الحشرة)

## بلازموديوم Plasmodium sp

SOUAD ALSAQABI 2013



ALSAQABI2013

Kingdom: Protista

Phylum: Protoza

Class: Ciliata

Order: Holotricha

Family: Parameciidae

Genus: Paramecium sp

، يتواجد في البرك العذبة والمالحة ، جسمه مغزلي الشكل ذو نهاية أمامية مستديرة وخلفية مدببة ، يقع الإخدود الفمي oral groove في منتصف الجسم والذي ينتهي بفتحة الفم ثم البلعوم ، له نواتان احدهما كبيرة كلوية الشكل والاخرى كروية صغيرة وفجوتان متقلصتان وعدد من الفجوات الغذائية وفتحة مخرج مؤقتة cytopogye

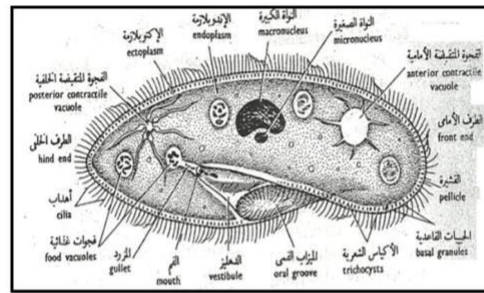
الحركة : الاهداب

المعيشة : حرة يتغذى على البكتريا

التكاثر : تكاثر جنسي بالإخصاب ولا جنسي بالانشطار العرضي

## براميسيوم Paramecium sp

SOHAAD ALSAQABI 2013



ALSQAABI2013