

j

Subkingdom: Metazoa

Phylum: Porifera

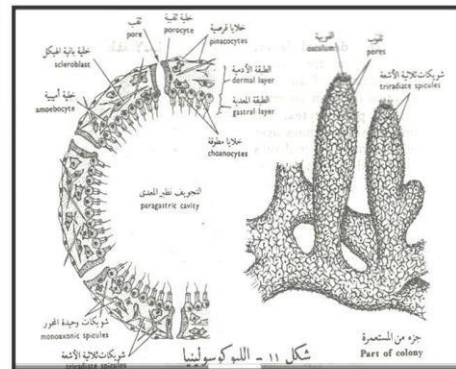
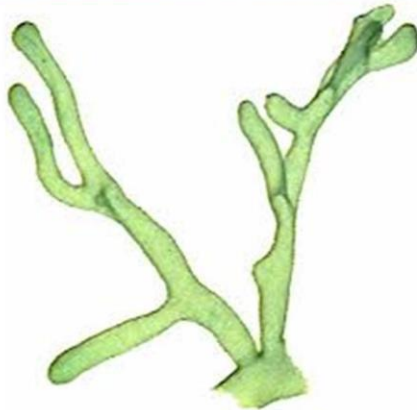
1-Ascon type

Class: Calcarea

Order: Homocoela

Genus: Leucosolenia

الليكوسولينيا *Leucosolenia sp*



SOUHAD ALSAQABI/ 2013

Kingdom: Animal

Subkingdom: Metazoa

Phylum: Porifera

2-Sycon type

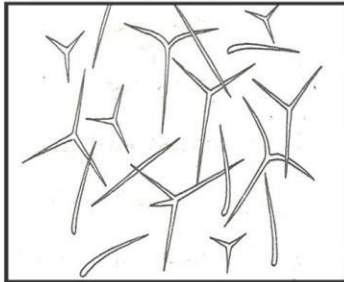
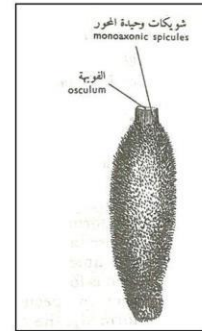
Class: Calcarea

Order: Heterocoela

Genus: Sycon

السيكون Sycon

SOUAD ALSAQABI 2013



Kingdom: Animal

Subkingdom: Metazoa

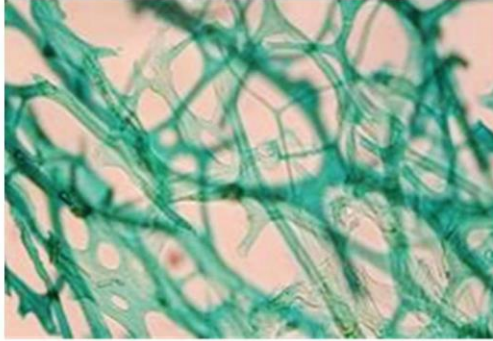
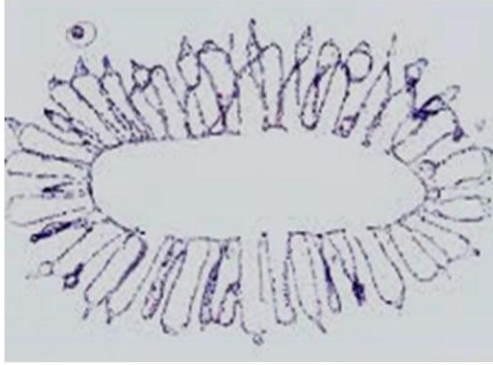
Phylum: Porifera

3-Lycon

Class: Calcarea

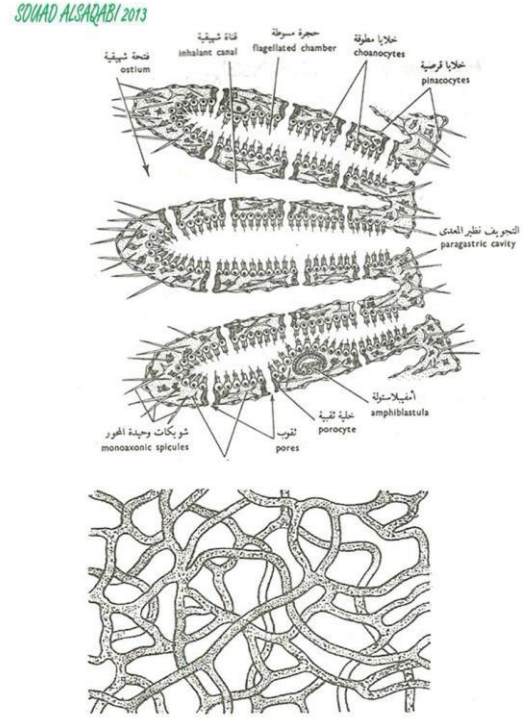
Order: Heterocoela

Genus: Scypha



٢٣

ALSAQABI2013



Kingdom: Animalia

Subkingdom: Metazoa

Phylum: Cnidaria

Class: Hydrozoa

Order: Hydrida

Genus: Hydra

Hydra:

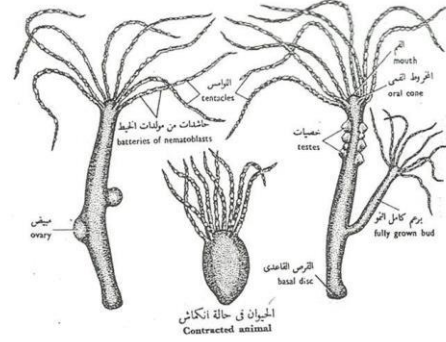
تعيش الهيدرا ملتصقة بالصخور والنباتات المائية في برك ومستنقعات المياه العذبة جسم الهيدرا اسطواني وقابل للانقباض والتمدد والانتشاء. الطرف السفلى مسدود ويعرف بالقرص القاعدى وبواسطته يلتصق بالنباتات. بينما الطرف العلوى مخروطى الشكل ويعرف بالمخروط فمى ويوجد فوق قمته فتحة الفم. يوجد 6-8 مجسات حول المخروط الفمى تظهر على جوانب الهيدرا براعم أو بروزات مستديرة تمثل عدد من الخصيات أو مبيض واحد على كل جانب يضم هذا الجنس طور البوليب ويتكون جدار الجسم ثلاث:

طبقات طبقة الأكتودرم تحتوي على عدد من الخلايا هي الخلايا الطلائية العضلية والخلايا البيئية والخلايا اللاسعة والخلايا العصبية والخلايا الحسية والخلايا التناسلية.

طبقة الأندودرم تحتوى على الخلايا الغذائية العضلية والخلايا الغدية ويوجد أيضا عدد قليل من الخلايا الحسية والبيئية والعصبية ولكنها لا تحتوى على الخلايا اللاسعة

الطبقة الغراء المتوسطة: طبقة جيلاتينية غير خلوية تعمل على اسناد وتثبيت خلايا الطبقة الداخلية والطبقة الخارجية

هيدرا Hydra sp



SOUAD ALSAQABI 2013

٢٥

ALSAQABI2013

Kingdom: Animalia

Subkingdom: Metazoa

Phylum: Cnidaria

Class: Hydrozoa

Order: Calyptoblastia

Genus: Obelia

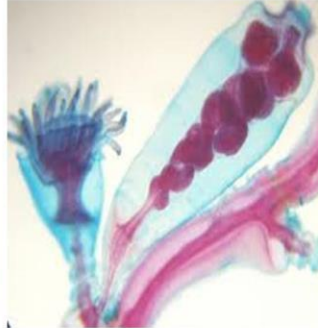
Obelia:

حيوان بحري ثنائي الشكل اي انه يتأخذ شكلين مختلفين في دورة حياته , شكل البوليب يعيش في مستعمرات جالسة توجد مثبتة على الصخور والاعشاب المائية , والشكل الاخر ميدوزي منفرد يسبح طباقا

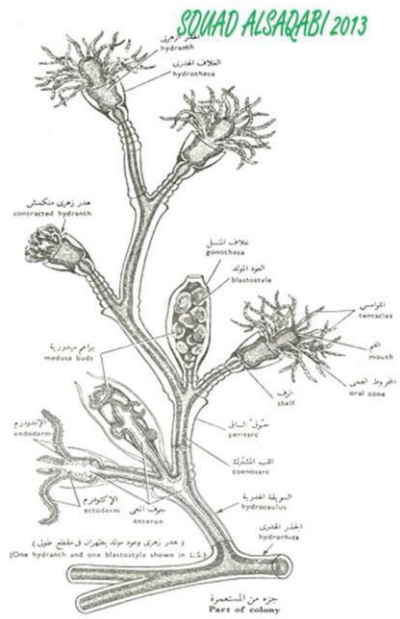
مستعمرة الأوبيليا *Obelia sp* colony



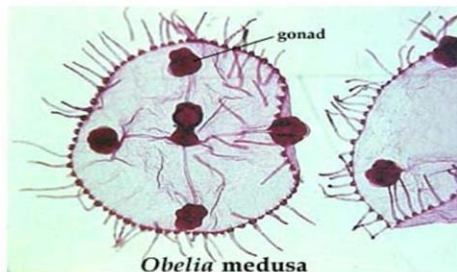
Figure 34 *Obelia* whole mount



ALSAQABI 2013

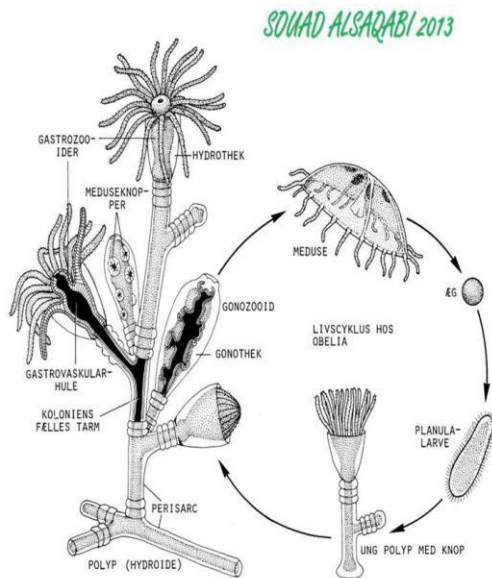


ميدوزة الأوبيليا *Obelia sp* medusa



٢٩

ALSAQABI 2013



Kingdom: Animalia

Subkingdom: Metazoa

Phylum: Cnidaria

Class: Scyphozoa

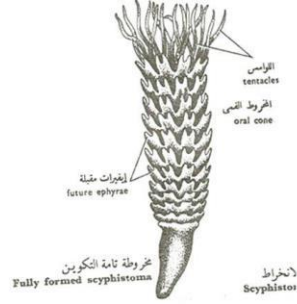
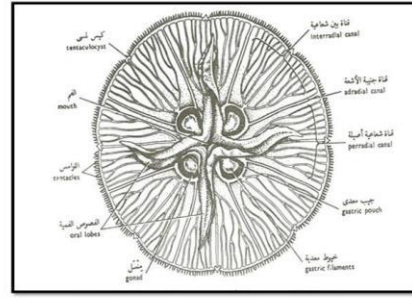
Order: Hexacorallia

Genus: Aurelia

:Aurelia

حيوان من فناديل البحر الشائعة التي تنتشر بكثرة في المياه الساحلية الطافية فوق سطح الماء وسابحة ببطيء بواسطة انقباضات منتظمة من جسمها والشكل السائد هو الميدوزا شكله يشبه الجرس

Aurelia sp الأوريليا SDUAD ALSAQABI 2013



ALSQAABI2013

Kingdom: Animalia

Subkingdom: Metazoa

Phylum: Cnidaria

Class: Anthozoa

Order: Actiniaria

Genus: Sea anemona

::Sea anemona

حيوان بحري له العديد من اللوامس السامة والشكل السائد البوليب ويكون بشكل الزهرة

شقائق النعمان sea anemone

SOUAD ALSAQABI 2013

