

Kingdom: Animalia

Subkingdom : Metazoa

Phylum: Platyhelminthes

Class: Turbellaria

Order: Tricladida

Family: Planariidae

Genus: Planaria sp

Planaria sp:

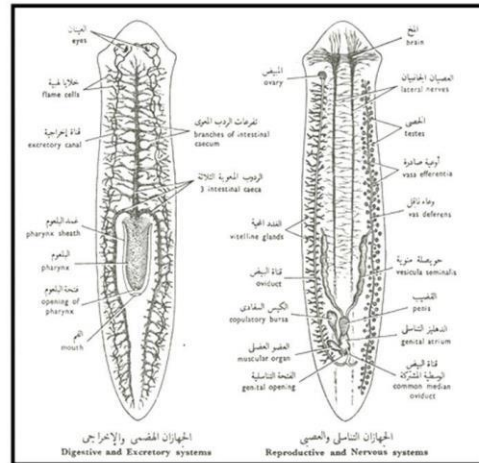
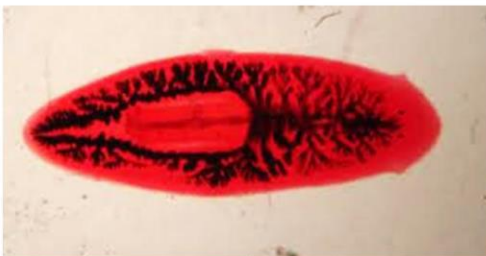
المعيشة: ديدان مسطحة حرة المعيشة معظمها بحري والبعض الآخر يعيش في المياه العذبة او الاماكن الرطبة على الارض وتحتوي على بشرة مهدبة

الجسم : مقسم الى قطع

الجهاز الهضمي : لها جهاز هضمي

## ديدان البلاناريا *Planaria sp*

SOUHAD ALSAQABI / 2013



م.م ايمن فؤاد مولود

Kingdom :Animalia

Subkingdom :Metazoa

Phylum: Platyhelminthes

Class:Trematoda

Order: Diagenia

Family:Fasciolidae

Genus: Fasciola hepatica

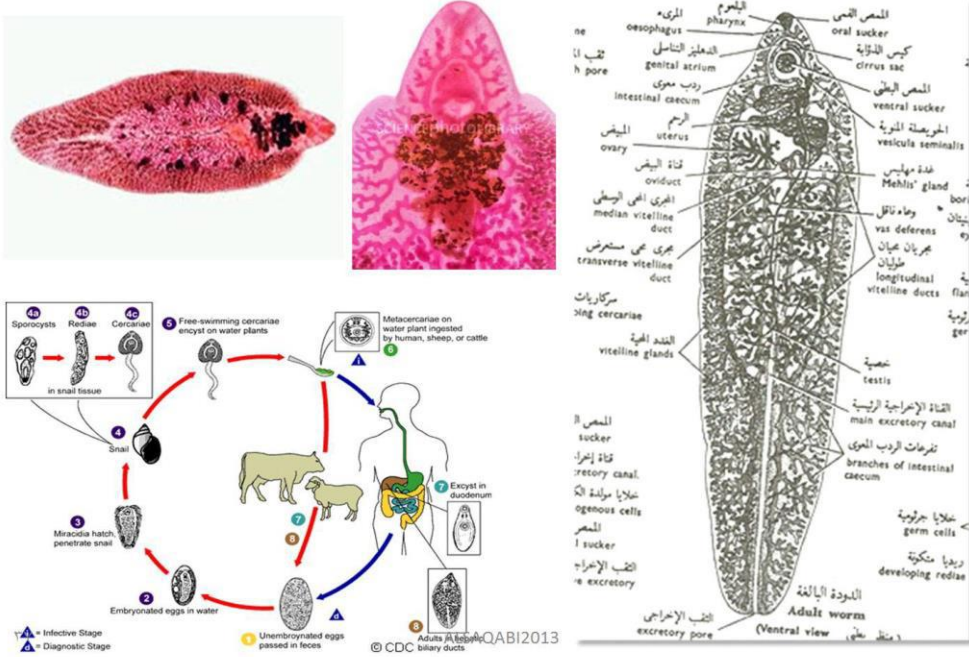
Fasciola hepatica:

المعيشة: تتطفل على الفقاريات وتصيب الاغنام اساسا ،واحيانا الانسان هذه الديدان في القنوات الصفراوية للكبد تسبب مرض تعفن الكبد(المضيف النهائي الاغنام و احيانا الانسان والمضيف الوسطي الحلزون)

الجسم : غير مقسم

الجهاز: الهضمي : لها جهاز هضمي

# Fasciola hepatica الدودة الكبدية



اطوار الدودة الكبدية:

1-بيضة الدودة الكبدية:Fasciola hepatica egg-

# بيضة الدودة الكبدية *Fasciola hepatica* Egg

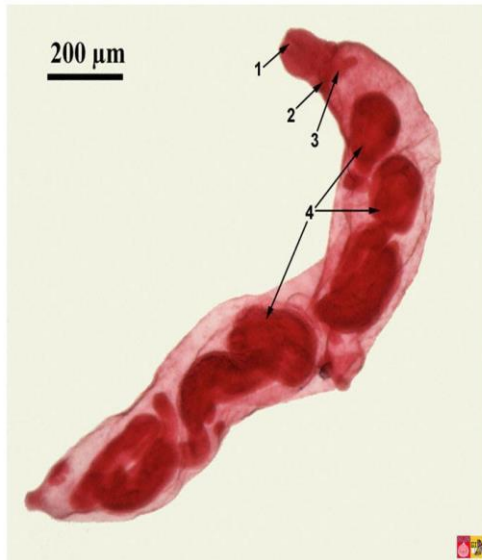
SUNAD ALSAQABI 2013



## يرقة الميراسيديوم للدودة الكبدية larva *Fasciola hepatica* SOMAD ALSAQABI 2013



## يرقة الريديا للدودة الكبدية *Fasciola hepatica*



SQUAD ALSAQABI 2013



٤٠

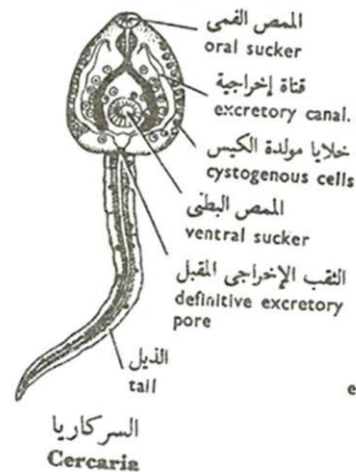
ALSAQABI2013

cercaria larva:السركاريا-4

## يرقة السركاريا للدودة الكبدية *Fasciola hepatica*



SQUAD ALSAQABI 2013



٤١

ALSAQABI2013



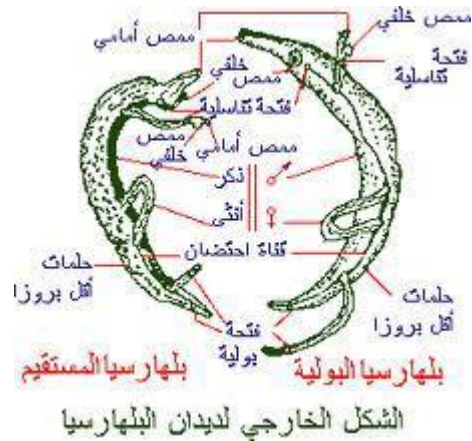
King dom :Animalia  
Subkingdom:Metazoa  
Phylum:Platyhelminthes  
Class:Trematoda  
Order:Diagenia  
Family:Schistosomidae

Genus:  
Schistosoma haematobium  
Schistosoma mansoni  
Schistosoma japonicum

### Schistosoma

المعيشة: طفيلية على الفقاريات ،تصيب الانسان وتسبب له مرض البلهاريزيا (المضيف الهائي الانسان والمضيف الوسطى الحلزون)  
الجهاز الهضمي : لها جهاز هضمي  
الجسم : غير مقسم  
وتكون ع ثلاث انواع:

**Schistosoma haematobium**: تعيش في الشبكة الوريدية للمثانة البولية وينتج عنها اضرار مرضية في القناة البولية،البيضة لها شوكة طرفية ،العائل الوسطى لها الحلزون جنس *Bullinus*  
**Schistosoma mansoni**:تصيب القولون وينتج عنها ضرر في الامعاء ،البيضة لها شوكة جانبية ،العائل الوسطى حلزون من جنس *Alexamderina*  
**Schistosoma japonicum**:تصيب القولون وينتج عنها ضرر في الامعاء , البيضة لها شوكة جانبية



Kingdom:Animalia  
Subkingdom :Metazoa  
Phylum: Platyhelminthes  
Class:Cestoda  
Order:Eucestoda  
Genus: Taenia solum

### Taenia solum

المعيشة: طفيلية على الفقاريات تصيب الانسان،العائل النهائي الانسان والعائل الوسيط الابقار  
الجسم: مقسم الى قطع : الرأس مزود بأربعة ممصات لتثبيت الدودة بجدار امعاء الانسان  
العنق: ويمثل منطقة النمو التي تتكون بقية اجزاء الجسم  
المخروطة: يتالف من 1000-2000 قطعة لسانية يكونها العنق يكون اصغرها الاقرب الى العنق والقطع في  
نهاية الجسم تكون ناضجة

## الدودة الشريطية للأبقار *Taenia saginata*

SOUAD ALSAQABI 2013

