

شعبة (قسم) الطحالب الخضراء المزرقية Division : Cyanophyta

(Cynobacteria)

الصفات العامة للشعبة :

- 1- تكون بدائية النواة Prokaryote .
- 2- تفتقر الى وجود العضيات الخلوية المتواجدة في خلايا حقيقية النواة مثل النواة والبلاستيدات والميتوكوندريا والشبكة الاندوبلازمية .
- 3- الصبغات المتواجدة على صفائح البناء الضوئي تتمثل بالصبغات التالية :
Chlorophyll - a و β - Carotene و Myeoxanthin و Zeaxantyn
بالاضافة الى صبغات البيلوبروتين والتمثلة بالصبغة الخضراء المزرقية - C
phycoerythrin والصبغة الحمراء C - phycoerythrin .
- 4- يخزن الغذاء بشكل نشأ من نوع Cyanophycean Starch وهو عبارة عن مركبات كاربوهدراتية شبيهه بالكلايكوجين الحيواني بالاضافة الى بروتينات ودهون .
- 5- يحاط الجدار الخلوي في غالبية الاجناس بمادة جيلاتينية بشكل غلاف خارجي وقد يكون شفاف ورقيق أو ملون وسميك .
- 6- تفتقر الى وجود الاسواط أو الاهداب .
- 6- تفتقر الى وجود الاعضاء التكاثرية الجنسية ولم يلاحظ فيها التكاثر الجنسي .

Division : Cyanophyta

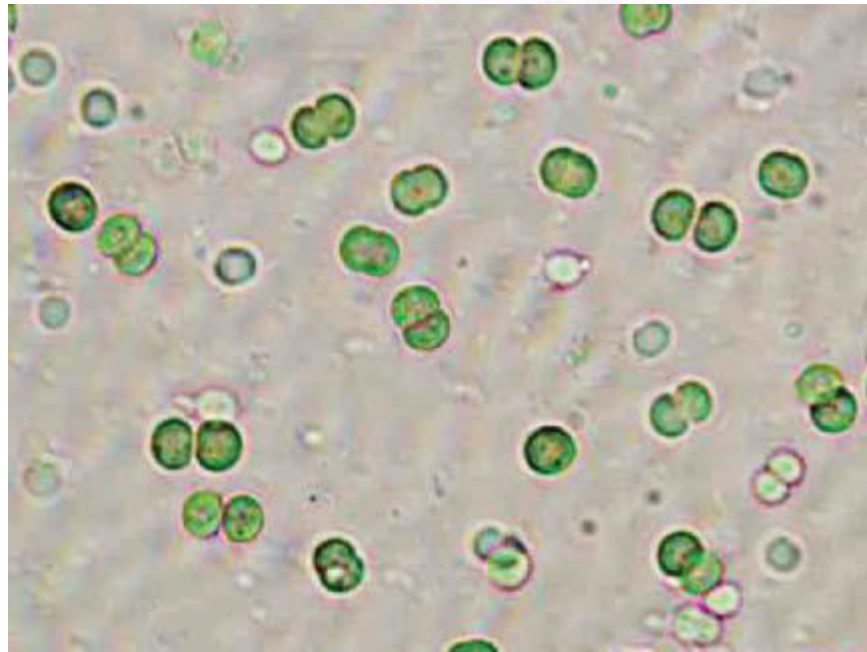
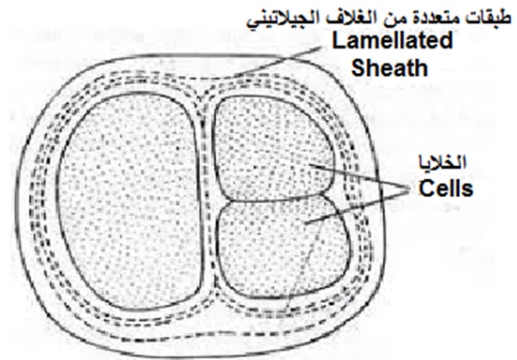
Class : Cyanophyceae

Order : Chroococcales

Family : Chroococcaceae

Genus : *Chroococcus*

أحادي الخلية وقد يتجمع بشكل مستعمرات كروية أو شبه كروية ، تحاط الخلية بغلاف جيلاتيني هلامي عديم اللون أما محتويات الخلية فتتميز بلونها الاخضر والازرق .



Chroococcus

Division : Cyanophyta

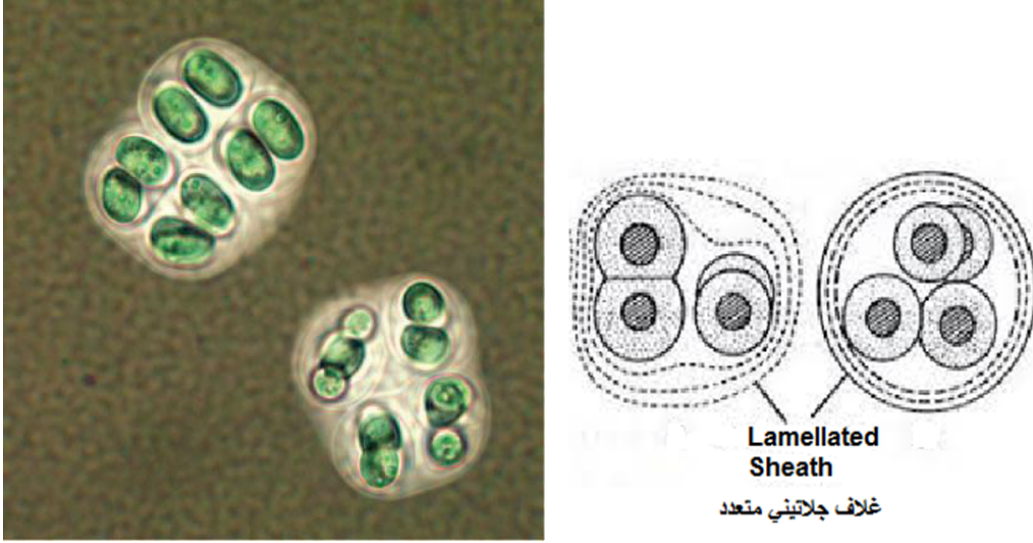
Class : Cyanophyceae

Order : Chroococcales

Family : Chroococcaceae

Genus : *Gleocpsa*

طحلب أحادي الخلية قد يتجمع بشكل مستعمرات كروية أو شبه كروية ويشبه الـ *Chroococcus* في صفاته على أنه يمكن تمييزه بوجود الغلاف الملون الذي يحيط بالخلايا والذي يكون لونه بني أو أحمر بنفسجي .



Gleocpsa

Division : Cyanophyta

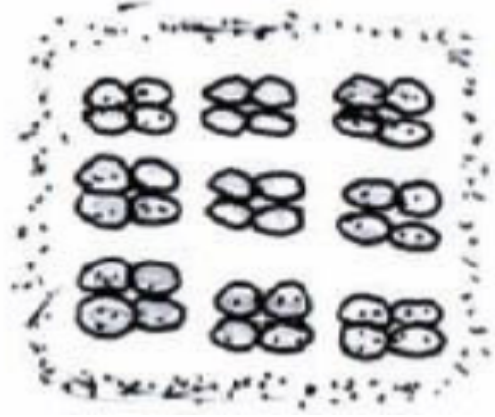
Class : Cyanophyceae

Order : Chroococcales

Family : Chroococcaceae

Genus : *Merismopedia*

طحلب أحادي الخلية خلاياه ذات شكل قرصي أو نصف كروي يكون بشكل مستعمرات منتظمة مربعة أو مستطيلة وتتكون المستعمرة الواحدة من (4 – 512) خلية مرتبة بشكل أزواج الخلايا ذات لو ازرق فاتح او اخضر .



Merismopedia

Division : Cyanophyta

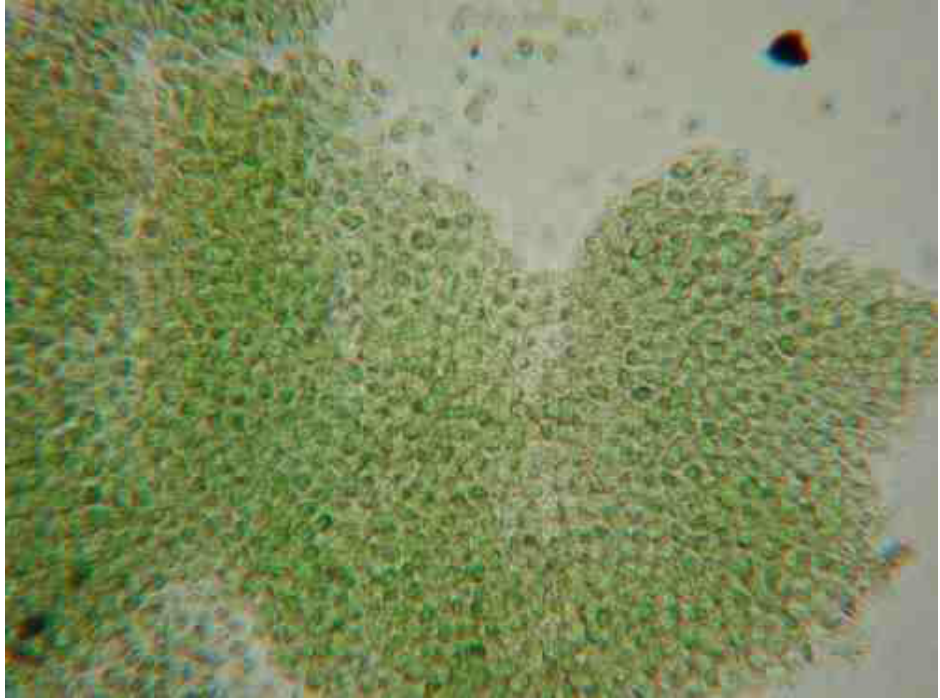
Class : Cyanophyceae

Order : Chroococcales

Family : Chroococcaceae

Genus : *Microcystis*

من الطحالب الاحادية الخلية ويتجمع بهينة تجمعات تتخذ اشكالا مختلفة يطلق عليها بالتجمعات البالميلية وتكون محاطة بغلاف جيلاتيني أو هلامي ويكون عدد أفرادها غير محدد كذلك شكلها غير منتظم وعددها غير ثابت ، الخلايا كروية الشكل وغالباً ما تحتوي على فجوات غازية كاذبة . بعض انواعه تسبب ظاهرة **Water Bloom** أو تفرز مواد سامه تؤدي الى موت الاحياء المائية .



Microcystis