

## Division : Phaeophyta ( Brown Algae )

## الطحالب البنية

## الصفات العامة :

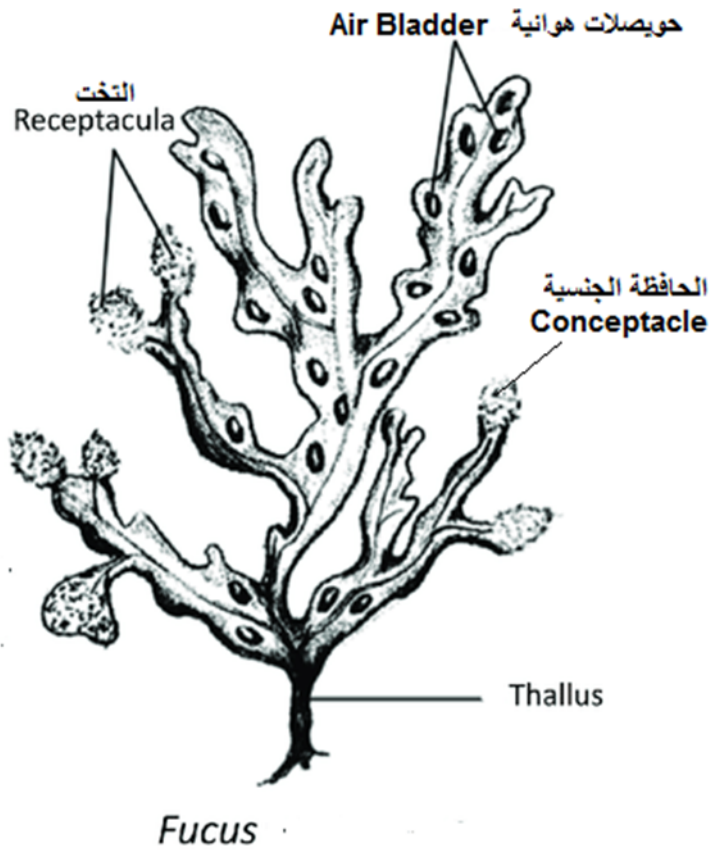
- 1- تضم أجناس ذات أشكال مختلفة ومتباينة في الحجم فقد يصل طول بعضها الى 70 متر وتسمى بالأدغال البحرية Kelps . ينعدم وجود الأشكال وحيدة الخلية أو المستعمرات .
- 2- جدران الخلايا تتكون من السليلوز وتحاط بمواد جيلاتينية .
- 3- الغذاء المخزون بشكل كاربوهيدرات ذائبة تسمى النشأ الفلوريدي كما يخزن الغذاء على شكل مانيتول وهو كحول سداسي مائي وقد يحوي جدار الخلية على مادة كاربونات الكالسيوم .

## Class : Cyclospora

## Order : Fucales

Genus : *Fucus*

يتواجد في المناطق البحرية ( المد والجزر ) الباردة وهو من الأعشاب الصخرية ، ملتصق على الصخور بوساطة الجزء المثبت وعنق ضيق ونصل متفرع ثنائي منبسط وله عرق وسطي Mid Rib ويوجد على جانبيه زوج من الحويصلات الهوائية Air Bladder للطفو . نهايات تفرع النصل تسمى بالتخت Receptacle حيث تنتفخ عندها فتحات الحوافظ الجنسية عند النضج .



Conceptacle الحوافض الجنسية

Air Bladder الحويصلات الهوائية

Thallus الثالوس



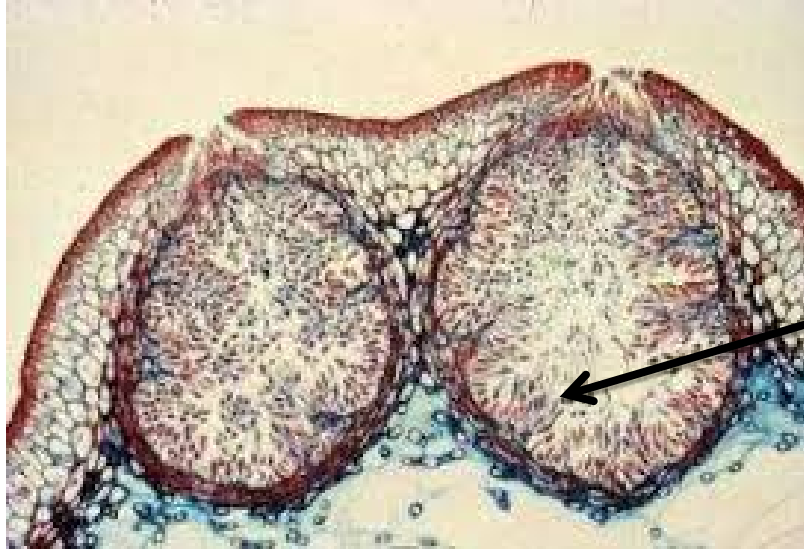
Conceptacle الحوافض الجنسية



Paraphysis

Oogonium

Female Conceptacle حافظة جنسية انثوية



Antheridium

حافضة جنسية ذكرية Male Conceptacle

