

شعبة الطحالب الكربتية (الكربتات)

Division : Cryptophyta

الصفات العامة :

- 1- الخلايا صغيرة وذات تسطح ظهري وبطني
- 2- الأجناس المتحركة تحوي زوج من الأسواط من النوع الريشي في مقدمة الجسم وتكون تقريباً متساوية بالطول .

صنفت الى صف واحد هو :

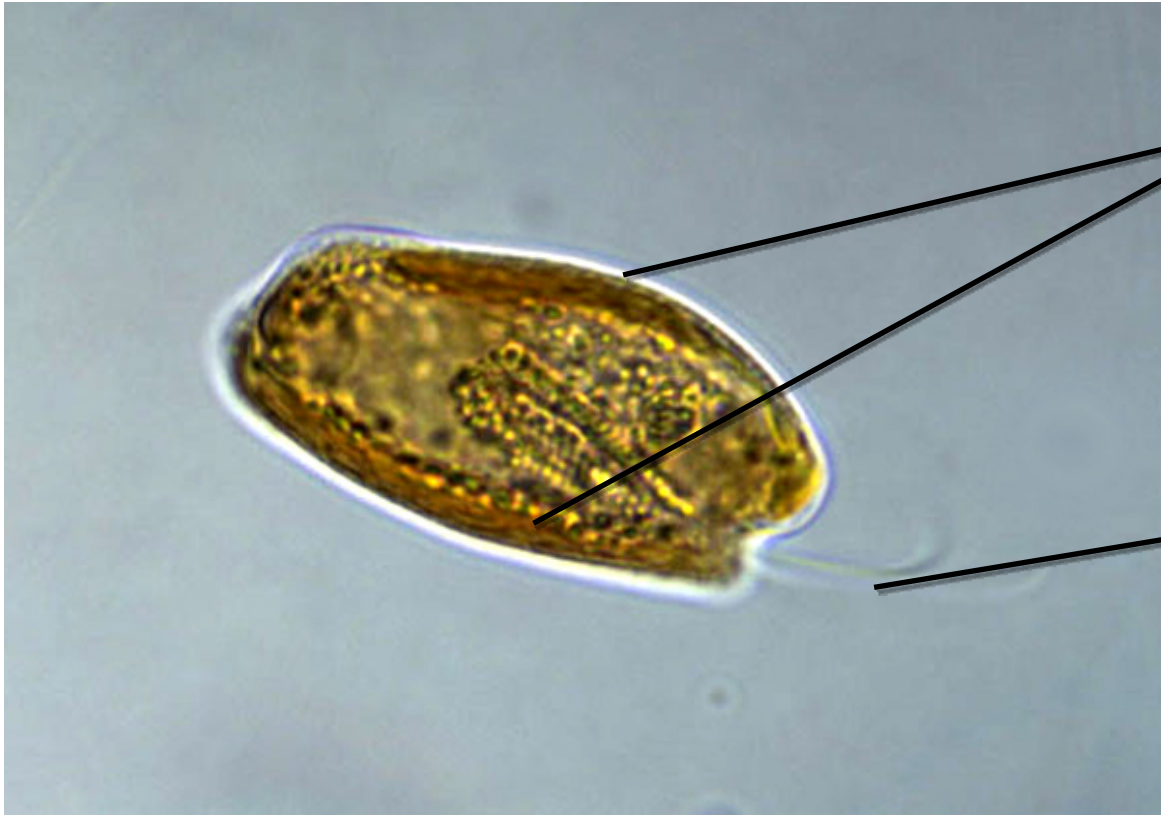
Class : Cryptophyceae

يضم رتبتين هي :

-1 Order : Cryptomonales

Genus : Cryptomonas

هو طحلب أحادي الخلية متحرك ذو شكل بيضوي ذات تسطح ظهري وبطني وله زوج من الأسواط تبرز من مقدمة الخلية وتكون تقريباً متساوية في الطول ومن النوع الريشي ،



Chloroplast
بلاستيدة خضراء

Flagella
أسواط

(الطحالب الدوارة أو السوطيات الدوارة)

أن أغلب الطحالب الدوارة تتواجد بشكل هائمات في مياه البحار . أما الطحالب الدوارة التي تعيش في المياه العذبة فتتواجد في البرك والبحيرات الغنية بالنباتات .

الصفات العامة :

- 1- أجناسها أما عارية تحاط بالبريبلاست أو تحاط بجدار سليلوزي يحوي على صفائح سليلوزية تدعى هذه الأجناس بالأجناس المدرعة Armored Dinoflagellates .
- 2- الأجناس الأحادية تحوي على أخدود مستعرض Cingulum يقسم الخلية الى جزئين علوي Epicon وسفلي Hypocon .
- 3- تحوي زوج من الأسواط قد تنشأ من مقدمة الخلية ويكون أحدهما طويل ويمتد الى الأمام والآخر قصير ملتف على قاعدة السوط الأول بشكل قائم ، يلتف أحد السوطين وهو شريطي الشكل داخل الأخدود العرضي في منطقة الحزام Girdle و يمتد السوط الثاني الأملس خلف الخلية الى الأمام .
- 4-

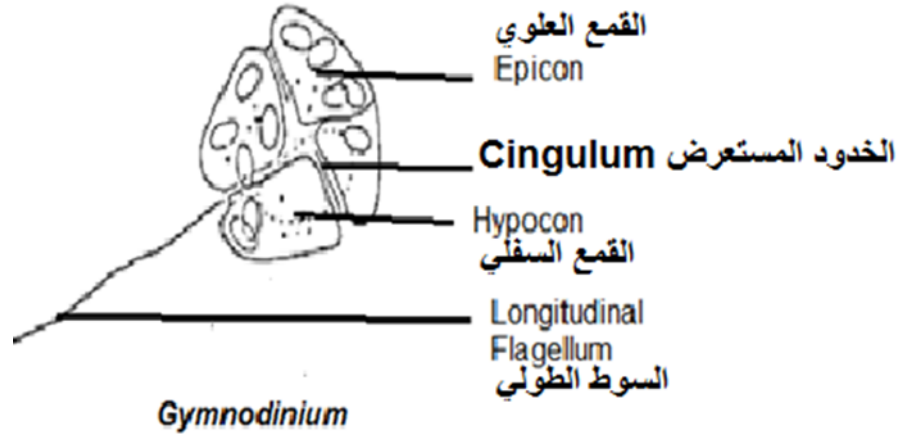
Class : Dinophyceae (Dinoflagelates)

الطحالب الدوارة

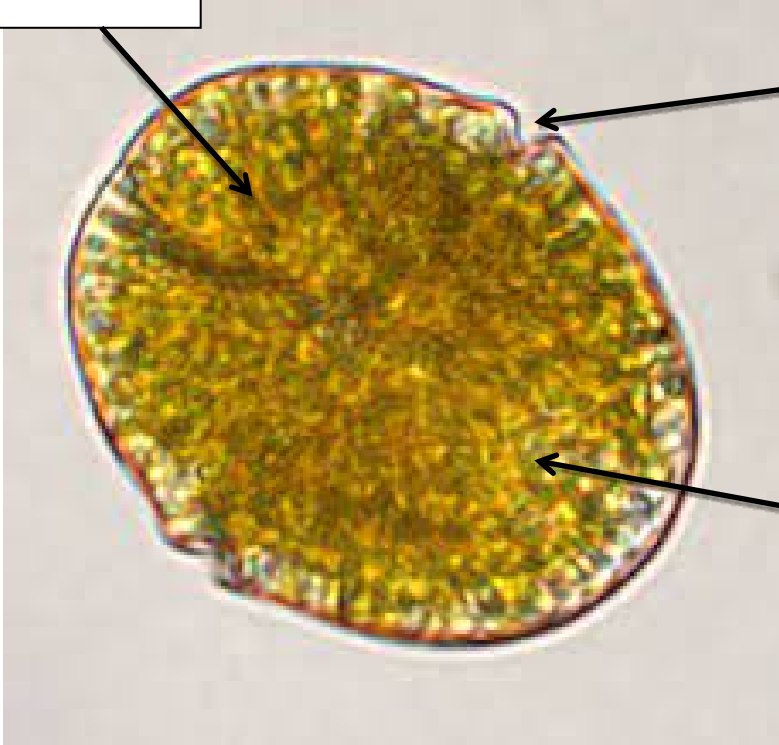
- 1- تكون الخلايا أما عارية محاطة بالبريبلاست الصلب أو تحاط بجدار سليلوزي مكون من صفائح متعددة .
- 2- تحوي غالبية الأجناس الأحادية الخلية على أخدود مستعرض وآخر طولي على سطح الخلية .
- 3- الأجناس المتحركة لها زوج من الأسواط وتنشأ في منطقة الأخدود المستعرض .

1- Order : Gymnodiniales

تضم هذه الرتبة أجناس وحيدة الخلية عارية محاطة بالبريبلاست فقط ،
متحركة بواسطة زوج من الأسواط تنشأ داخل الأخدود المستعرض



Hypocon القمة السفلي



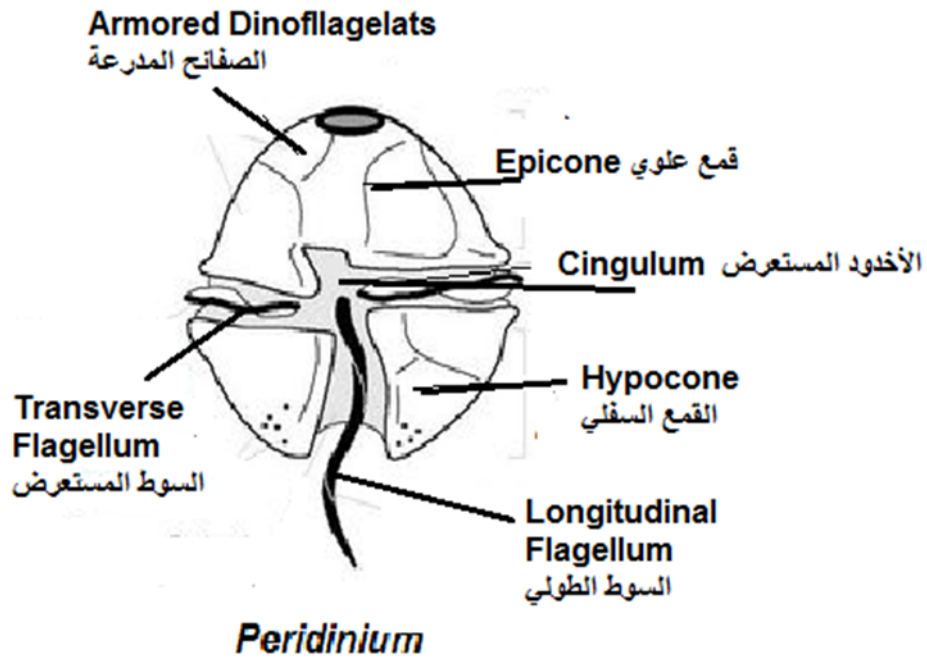
الخدود المستعرض
Cingulum

القمة العلوي
Epicon

Gymnodinium

2-Order : Peridiniales

تضم هذه الرتبة الطحالب الدوارة وحيدة الخلية التي تحتوي على جدار خلية محدد يتألف من عدد من الصفائح السليوزية مرتبة بطريقة خاصة كأشكال مدرعة **Armored Dinoflagelates** . تحوي الخلايا على زوج من الأسواط تنشأ من الأخدود المستعرض ،



الصفائح المدرعة Armored Dinoflagelates

