

Kingdom: Protista

phylum: protozoa

class: Sarcodina

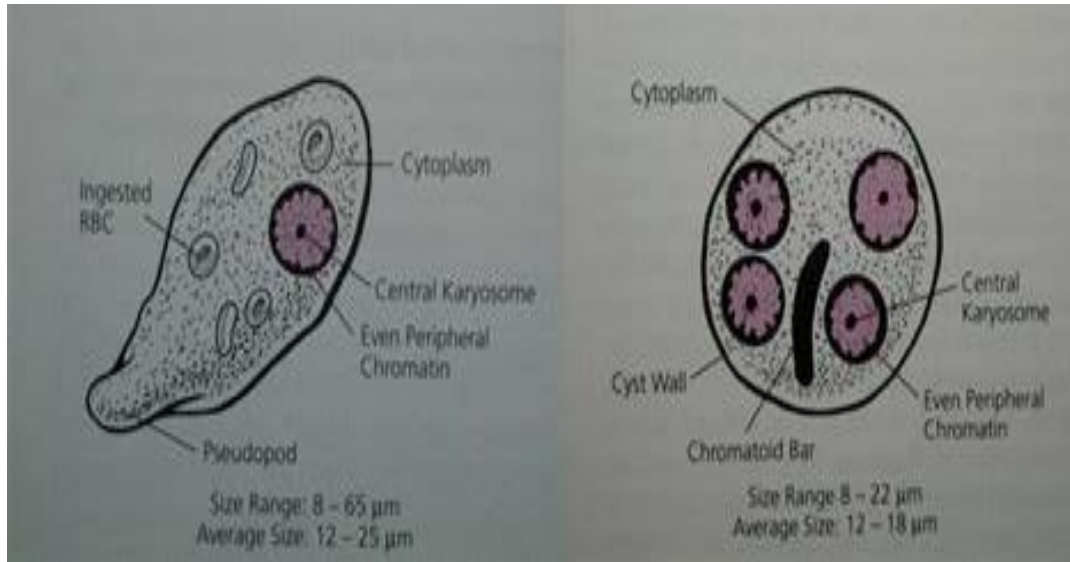
Order: Amoebida

Genus: *Entamoeba histolytica* , *Entamoeba coli* , *Entamoeba gingivalis*

### *Entamoeba histolytica* الاميبا النسيجية

تعيش في الامعاء الغليظة وبالتحديد في القولون (حيث تكون حركه القولون بطيئة وهذايساعد الطفيلي ع الغزو ) وتسبب هذا الطفيلي مرض الزحار الاميبي Amoebic dysentery عند اصابة الامعاء وتعتبر اصابة اولية وقد يغزو الكبد ويسبب مرض Hepatic amoebiasis وكذلك يغزو الرئة فيسبب مرض Plumonary amoebiasis لهذا الطفيلي شكلين:

- الطور النشط او المتغذي Trophozoite stage
- طور الكيس cyst stage
- الطور المعدي هو طور الكيس ذو ٤ انوية



اطوار الاميبا النسيجية

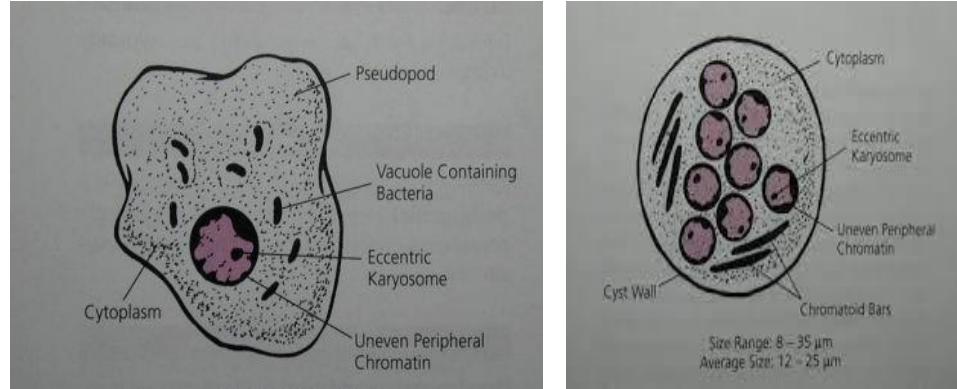
## اميبا القولون *Entamoeba coli*

تعيش في القولون وهذا النوع من الاميبا غير ممرض وتتكون اطواره من :-

- الطور النشط او المتغذي Trophozoite stage

- طور الكيس cyst stage

الطور الممرض هو طور الكيس ذو ٨ انوية

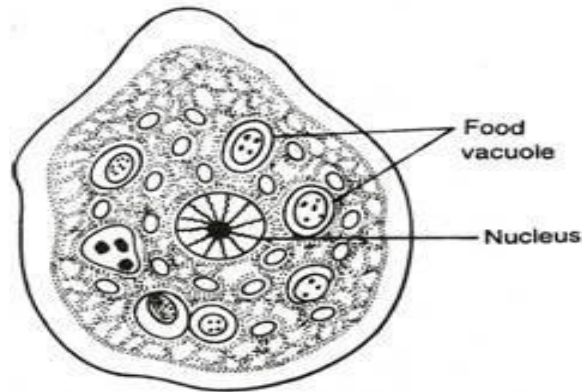


اطوار اميبا القولون

## اميبا الفم *Entamoeba gingivalis*

تعيش في الفم وهذا النوع غير ممرض وله طور واحد هو :-

- الطور النشط او المتغذي Trophozoite stage وهو الطور الممرض



الطور النشط لأميبا الفم

O: Schizopyrenida

G : *Naegleria fowleri*

**الاميبا الحرة الطفيلية *Naegleria fowleri* :**

تسبب مرض التهاب السحايا والدماغ الاميبي، اطوار حياتها هي :-

١- طور الكيس cyst

٢- الطور المتغذي trophozoite وله شكلين

- الشكل الاميبي ameiboid trophozoite fors

- الشكل المسوط flagellate trophozoite for

