

م.م دعاء جميل هلال

طفيليات عملي / المرحلة الرابعة / المحاضرة الرابعة

اطوار السبوريات بصورة عامة هي:-

- ١- الحيوان السبوري sporozoite
- ٢- الطور المتغذي Trophozoite
- ٣- المفلق Schizont
- ٤- الميروزويت Merozoite
- ٥- الكميت الذكري Microgamet
- ٦- الكميت الانثوي Macrogamet
- ٧- البيضة المخصبة zygote
- ٨- الكيس البيضي Oocyst

السبوريات المعوية

Ph: Protozoa

Cl: sporozoa

O: Eucoccidia

G1: *Cryptosporidium* G2: *Isospora* G3: *Sarcocystic* G4: *Toxoplasma gondii*

G1: *Cryptosporidium* و G2: *Isospora*

الطور المعدي للإنسان هو الكيس البيضي Oocyst

في النوع الاول يحتوي الكيس الناضج على ٤ حيوانات سبورية، بينما يحتوي النوع الثاني على كيسيين سبورية كل واحد منهما يحتوي على ٤ حيوانات سبورية اي ٨ حيوانات سبورية

Toxoplasma gondii

مراحل حياة الطفيلي هي :-

١- المرحلة الطلائية المعوية تحصل في الانسجة الطلائية لامعاء القطط(المضيف النهائي) وتتضمن ثلاث اطوار

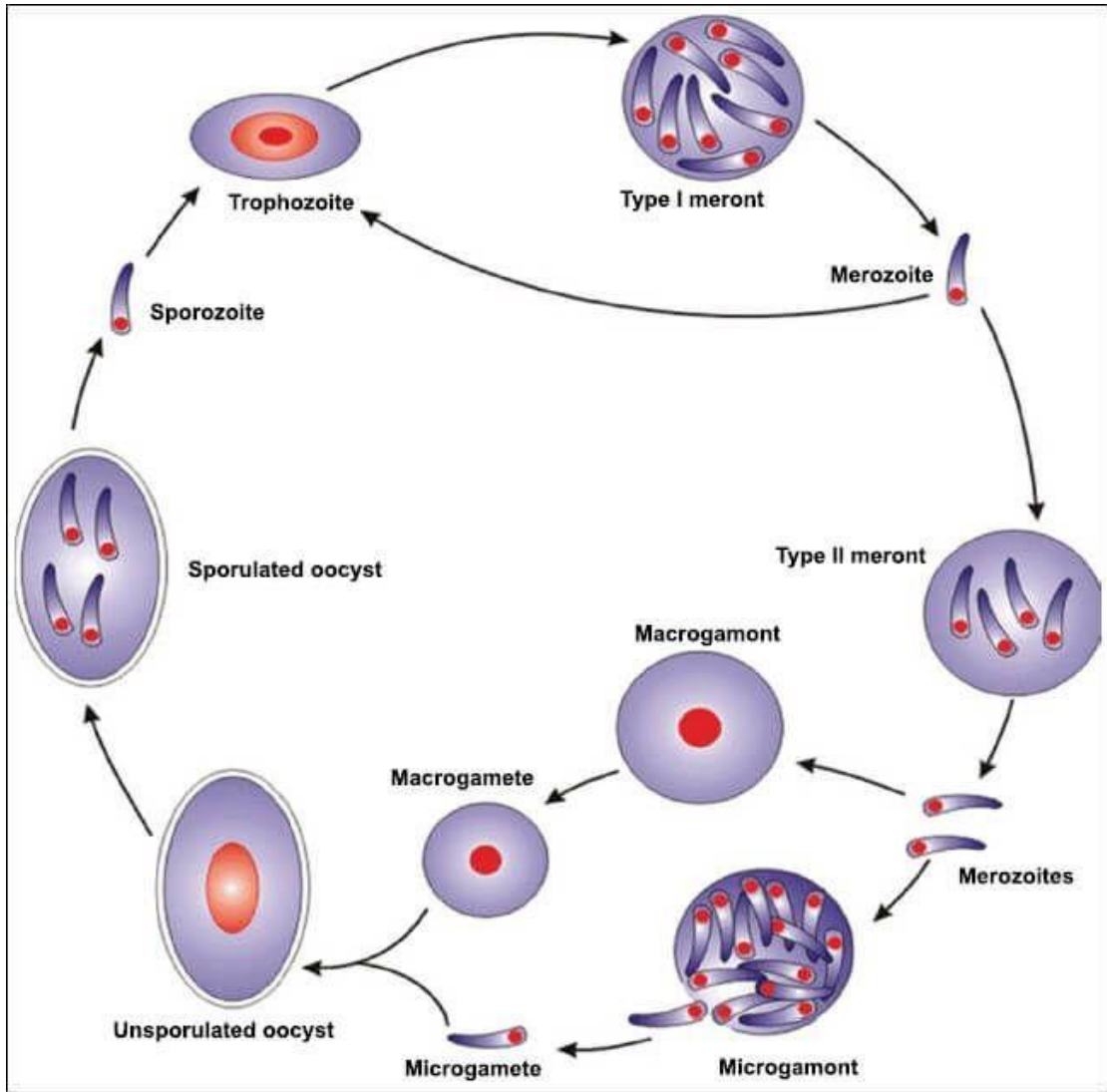
Schizont, merozoit, Gametocytes
(microgamet,macrogamet)zygot,Oocyst

2-المرحلة النسيجية وتحصل خارج الامعاء(المضيف الوسيط) وتتضمن طورين

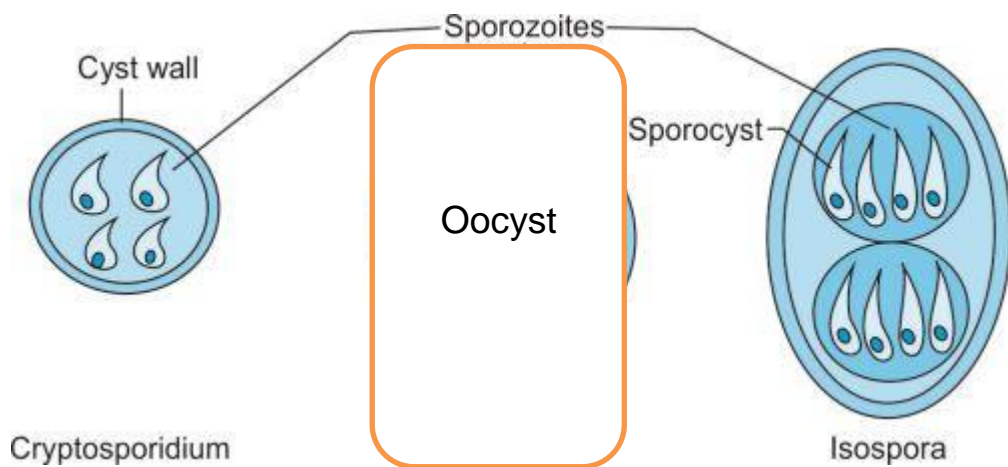
١-الطور Oocyst وهو الطور المعدي للإنسان

2 – الطور tachyzoite

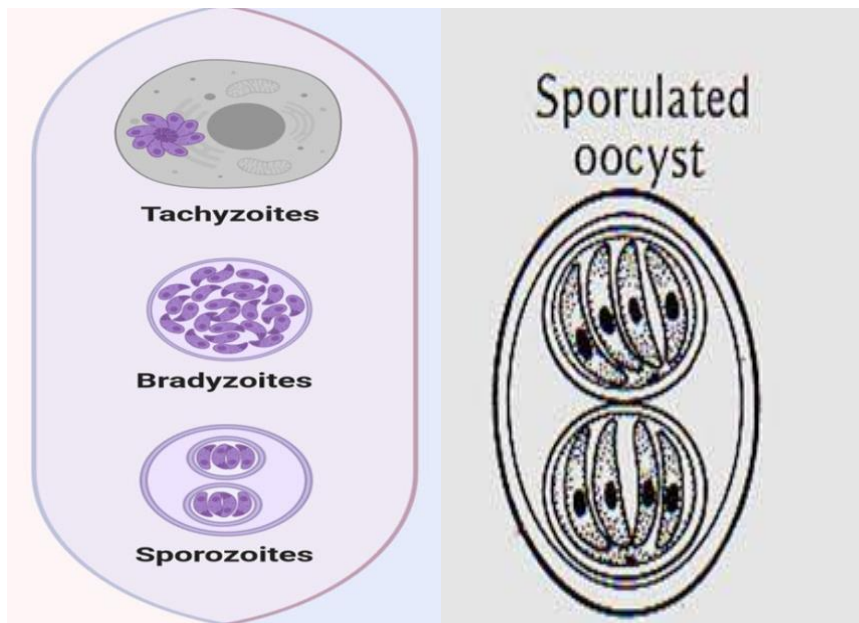
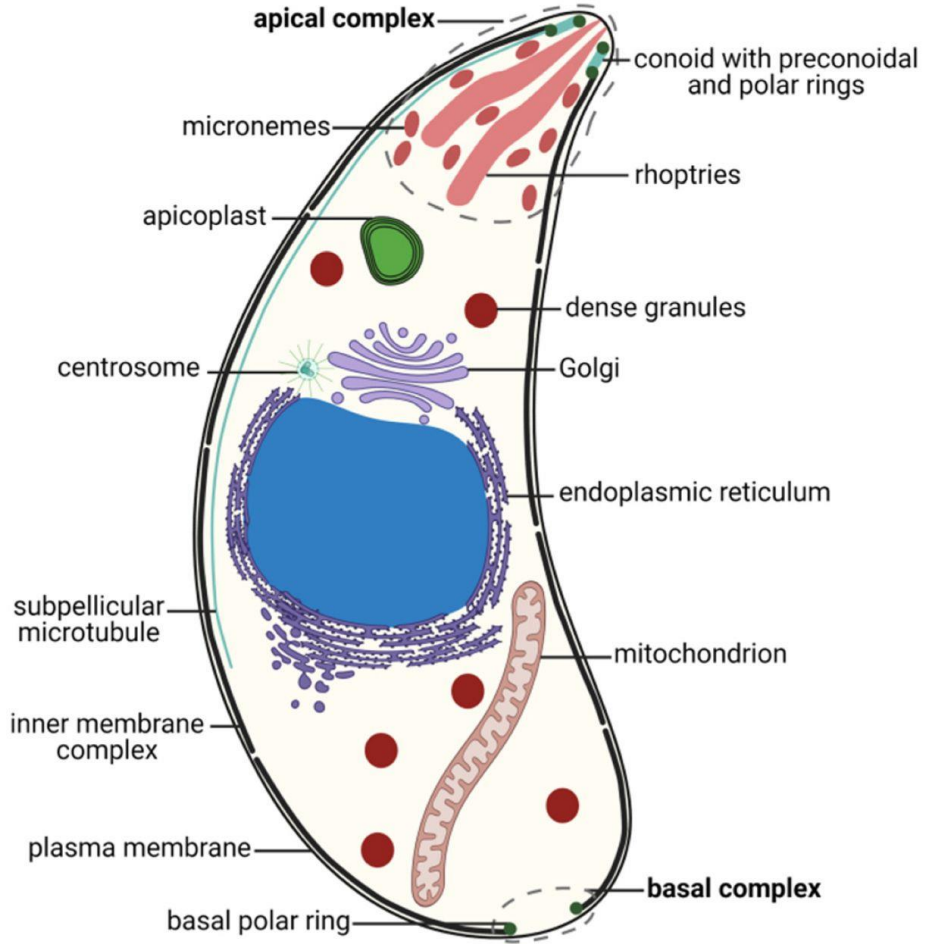
٣- الطور bradyzoite

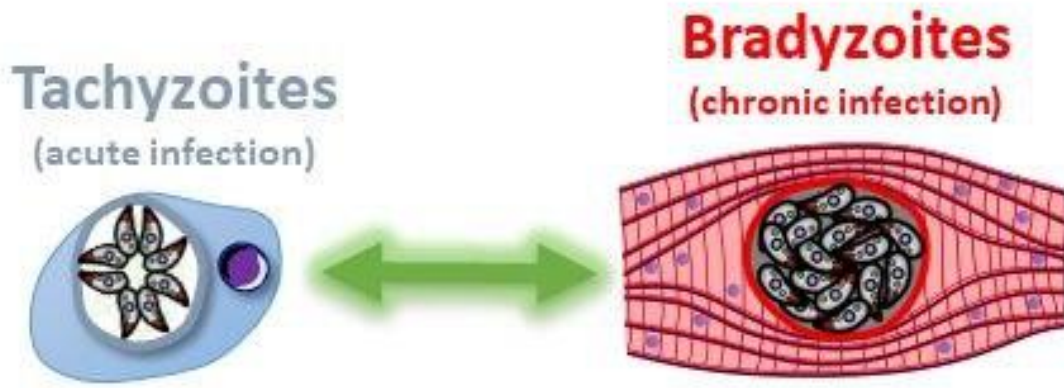


دورة حياة *Cryptosporidium* تبين اطوار السبوريات



Sporozoite طفيلي التوكسوبلازوما الحيوان السبوري





اطوار *Toxoplasma gondii*

السبوريات الدموية

Ph: protozoit

Cl: sporozoa

O: Haemosporidia

G: *Plasmodium malaria*

1- تسبب مرض البرداء وتصيب كريات الدم الحمر للمضيف الوسيطى (الانسان)

2- المضيف النهائي والناقل هو انثى بعوض الانوفلس

3 - الحيوانات السبورية sporozoite هي الطور المعدي للإنسان

4- انواع البلازموديوم

P. malaria, P. ovale, P. vivax, P. falciparum

		Human Malaria			
		انواع الملاريا التي تصيب الانسان			
Stages Species	Ring	Trophozoite	Schizont	Gametocyte	
<i>P. falciparum</i>					
<i>P. vivax</i>					
<i>P. malariae</i>					
<i>P. ovale</i>					

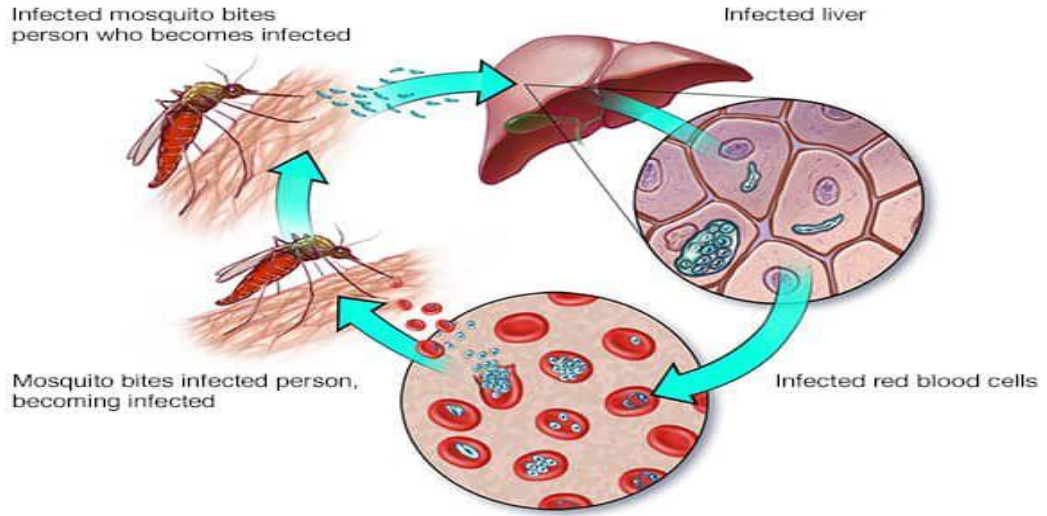
مراحل حياة الطفيلي

في المضيف الوسيط

Schizont, merozoit, ring trophozoit, gamet,

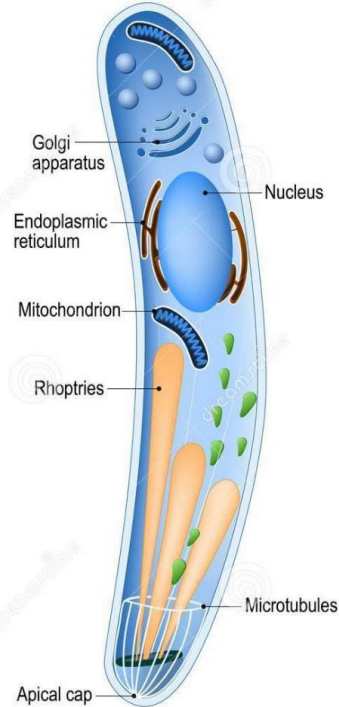
في المضيف النهائي:

Gametocyt, microgamet, macrogamet, zygot, Ookinet, Oocyst, sporozoit



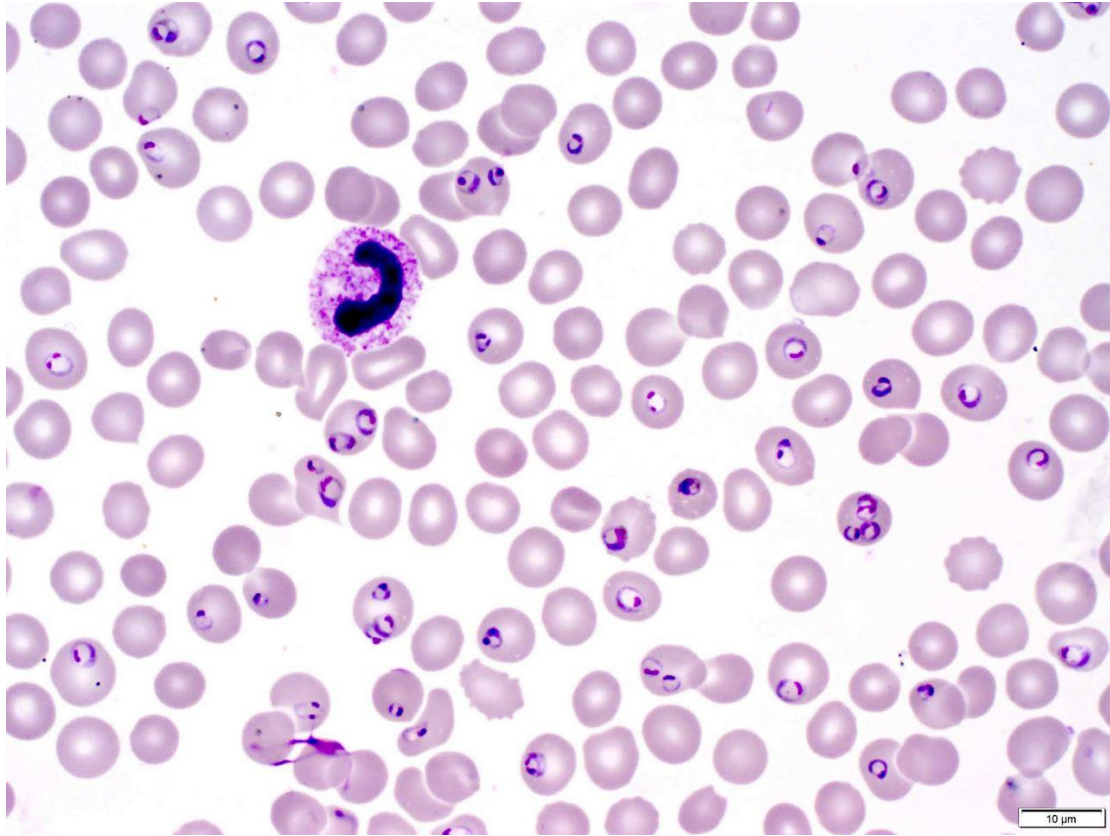
مخطط يوضح دورة حياة البلازميديوم (للإطلاع)

Plasmodium

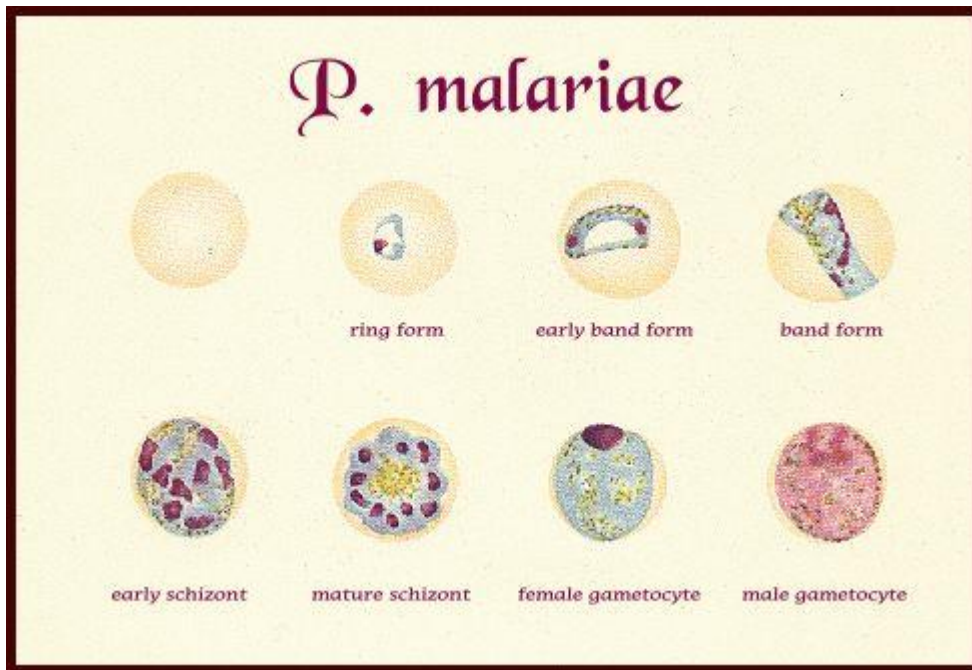


sporozoite الحيوان السبوري

الطور المتغذي هو نفسه الحيوان السبوري الا انه اكبر منه



اطوار طفيلي الملاريا تحت المجهر



اطوار طفيلي الملاريا



الطور الحلقي



الطور الحلقي بعد عدة انقسامات



طور المفلق