

م.م دعاء جميل هلال

طفيليات عملي / المرحلة الرابعة / المحاضرة الخامسة

الديدان Helminthes: تقسم الى

1-المملكة الحيوانية Animalia

2-تحت المملكة Metazoa وهذه تضم ثلاثة شعب

a-شعبة الديدان المسطحة: platyhelminthes

b-شعبة الديدان الاسطوانية Nematelminthes

c-شعبة شوقيات الجلد Acanthocephala

الديدان المسطحة Platyhelminthes

تتضمن الديدان المسطحة ٣ اصناف

١- المخرمات trematode ويضم تحت الصنف: احادية المنشأ monogean وتحت الصنف ثنائية المنشأ

Digenea

٢- المعكرات turbellaria

٣- الشريطيات Cestoda

مراحل حياة المخرمات ثنائية المنشأ

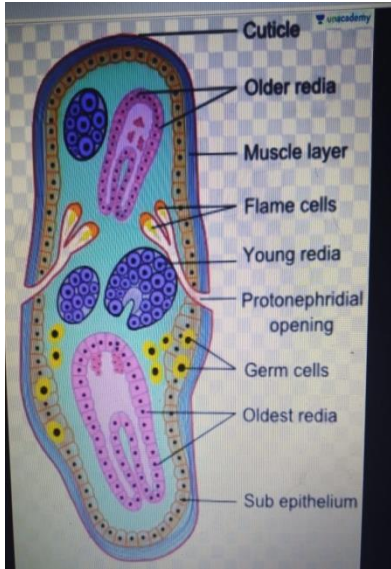
١- البيضة egg تكون بيضوية ذات غطاء يخرج منه الميراسيديوم

٢- الميراسيديوم Meracidium يفس من البيضة ويحتوي على اهداب

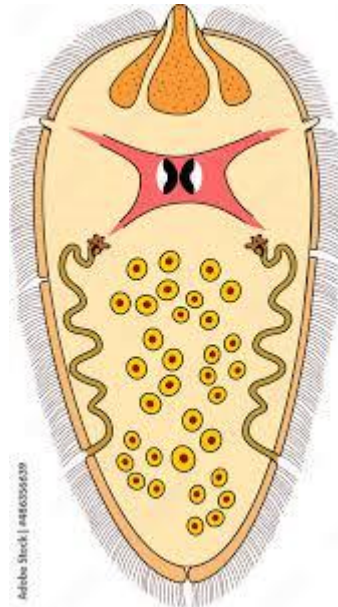
٣- الكيس السبوري sporocyst بيضوي او متناول او متفرع يحتوي على الريديا

٤- الريديا redia متطولة لها فم وامعاء تحتوي بداخلها السركاريا

٥- السركاريا Cercaria تحتوي على ذنب يساعدها في السباحة



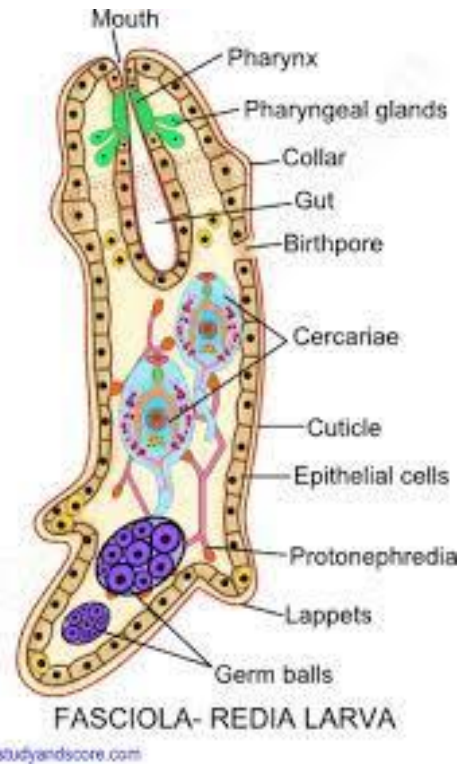
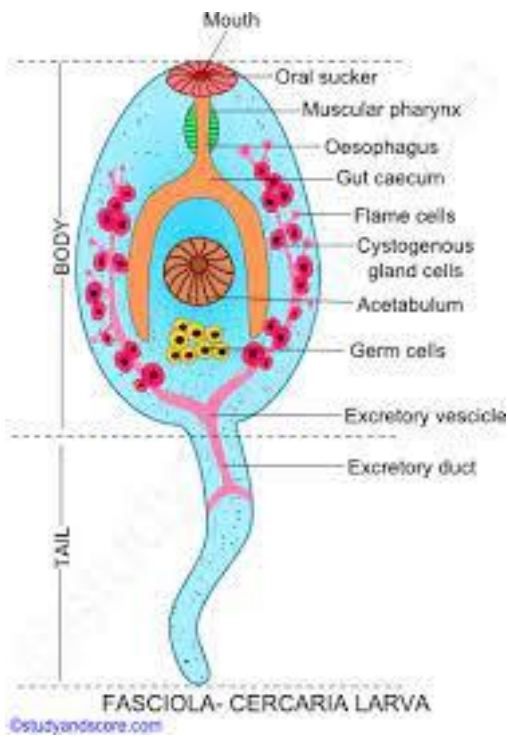
sporocyst



Meracidium



Egg



تقسم المخرمات ثنائية المنشأ حسب توажدها في المضيف الى:

1-ديدان الكبد والقنوات الصفراوية:

*فأشيولا الكبد *Faciola hepatica*

* Fasciola gigantica الفأشيولا العملاقة

* *Chloonorchis sinensis* دودة الكبد الصينية

2-ديدان تعيش بالامعاء

* *Faciolopsis buscki* فأشيولا بيسس بوسكي

* *Heterophyes heterophyes* هيتروفيس هيتروفيس

3-ديدان تعيش في الاوعية الدموية

* *Schistosoma haematobium* بلهارزيا المجاري البولية

* *Schistosoma japonicum* بلهارزيا اليابانية

* *Schistosoma mansoni* بلهارزيا المستقيم

4-مخرمات تعيش في الرئة

* *Paragonimus wastermani* مخرم الرئة الشرقي

Ph: Platyhelminthes

Cl: Trematoda

Sub cl: Digenia

O: Echinostomata

G: Fasciola hepatica

حلزون كبد الاغنام

يسبب مرض المتورقات fasciolosis (تعفن الكبد)

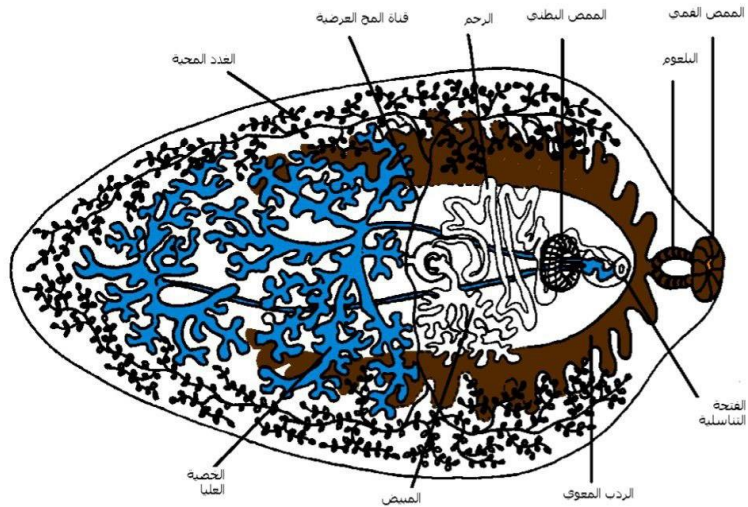
الطور المعدي للاغنام هي metacercaria المتكيسة على اوراق النباتات

الطور المعدي للقوقع هي Meracidium

المضيف النهائي هو الانسان والمواشي، بينما قواقع المياه العذبة هي المضيف الوسيط.

اماكن المعيشة: القنوات الصفراوية

التركيب الداخلي للمورقة الكبدية



الشكل الخارجي للمورقة الكبدية



O: Opisthorchida

G: *Clonorchis sinensis*

مخرم الكبد الصيني

يسمى حلزون او مخرم كبد الانسان

المضيف الوسيط (القواقع والاسماك)

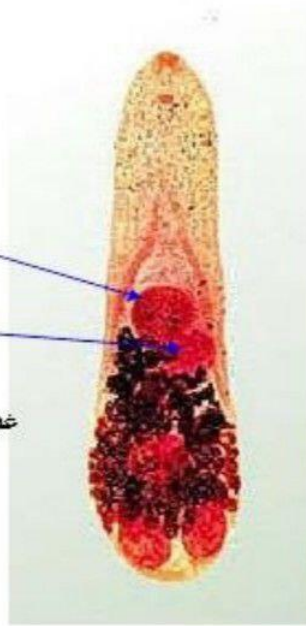
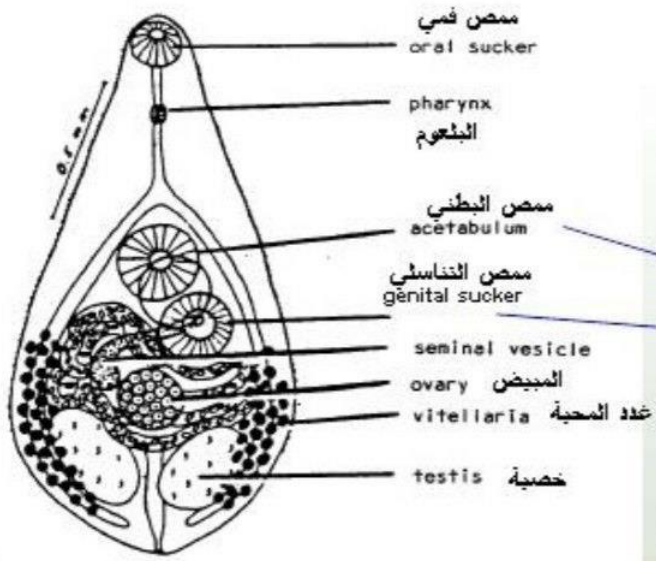
الطور المعدي للقواقع هي البيوض، اما الاسماك فالطور المعدي لها هي السركاريا

يصاب الانسان عن طريق اكل الاسماك الحاوية على الميتاسركاريا

المضائف : المضيف النهائي الانسان واكلات الاسماك ،اما المضيف الوسيط الاول نوع من قواقع البوليماس

الثاني:اسماك عائلة البلطي

اماكن المعيشة:في القنوات الصفراوية للانسان والكلاب والفئران



Heterophyes heterophyes