

مادة العملي لمادة الحبيبات

د. حنان فوزي سلمان

م.م. رنا سالم فرحان



MORPHOLOGIE D'UNE GRENOUILLE



خطوات تشريح الضفدع

ضع الضفدعة على ظهرها في طبق التشريح



خطوات تشريح الضفدع

ثبت أطرافها بدبابيس مائلة إلى الخارج.



خطوات تشريح الضفدع

أمسك الجلد بالملقط أو بالمقص بين الفخذين في منطقة الارتفاق العاني وأعمل فتحة صغيرة فيه بالمقص. لاحظ خروج سائل رائق شفاف من تحت الجلد هو اللمف.



خطوات تشريح الضفدع

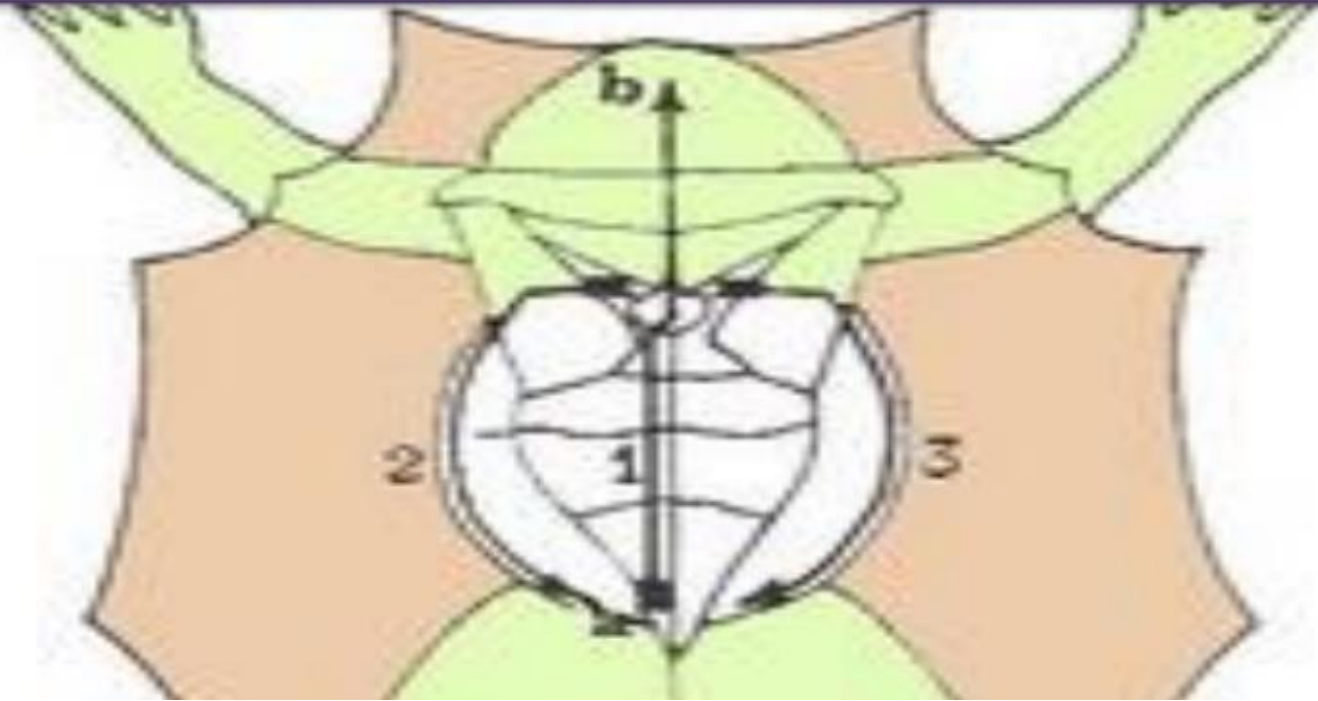
اقطع الجلد على طول الخط المنصف حتى الارتفاق الذقني ، ثم قصه
بحذاء كل طرف واجذبه إلى الخارج وثبته بالدبابيس



ما أن تقص الجلد حتى يتكشف لك الجدار العضلي للجسم وهو يتركب من عدد كبير من العضلات الإرادية التي تتصل بالهيكل وتحرك أجزائه المختلفة.



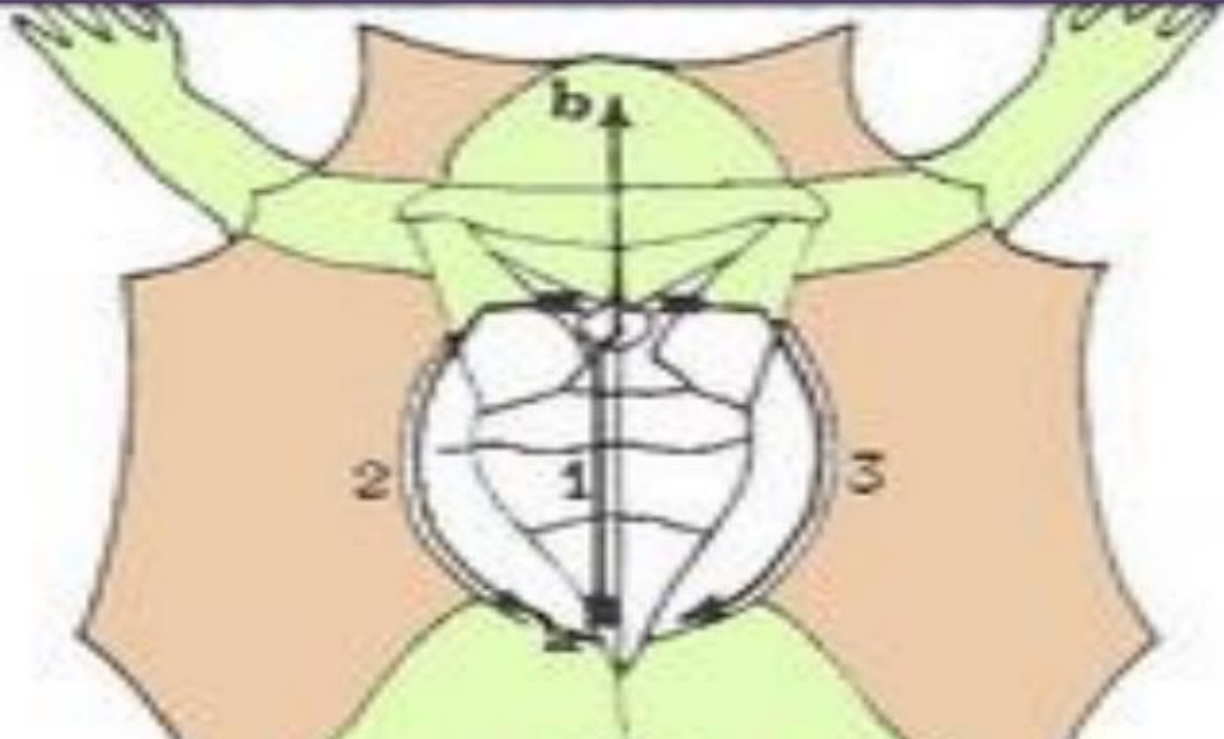
افتح التجويف البطني وذلك بان تمسك الملقط بالعضله المستقيمه البطنيه اليمنى عند النقطة (a) إلى اليسار قليلاً من الخط الأبيض الذي تستطيع أن ترى من خلاله الوريد البطني الأمامي.



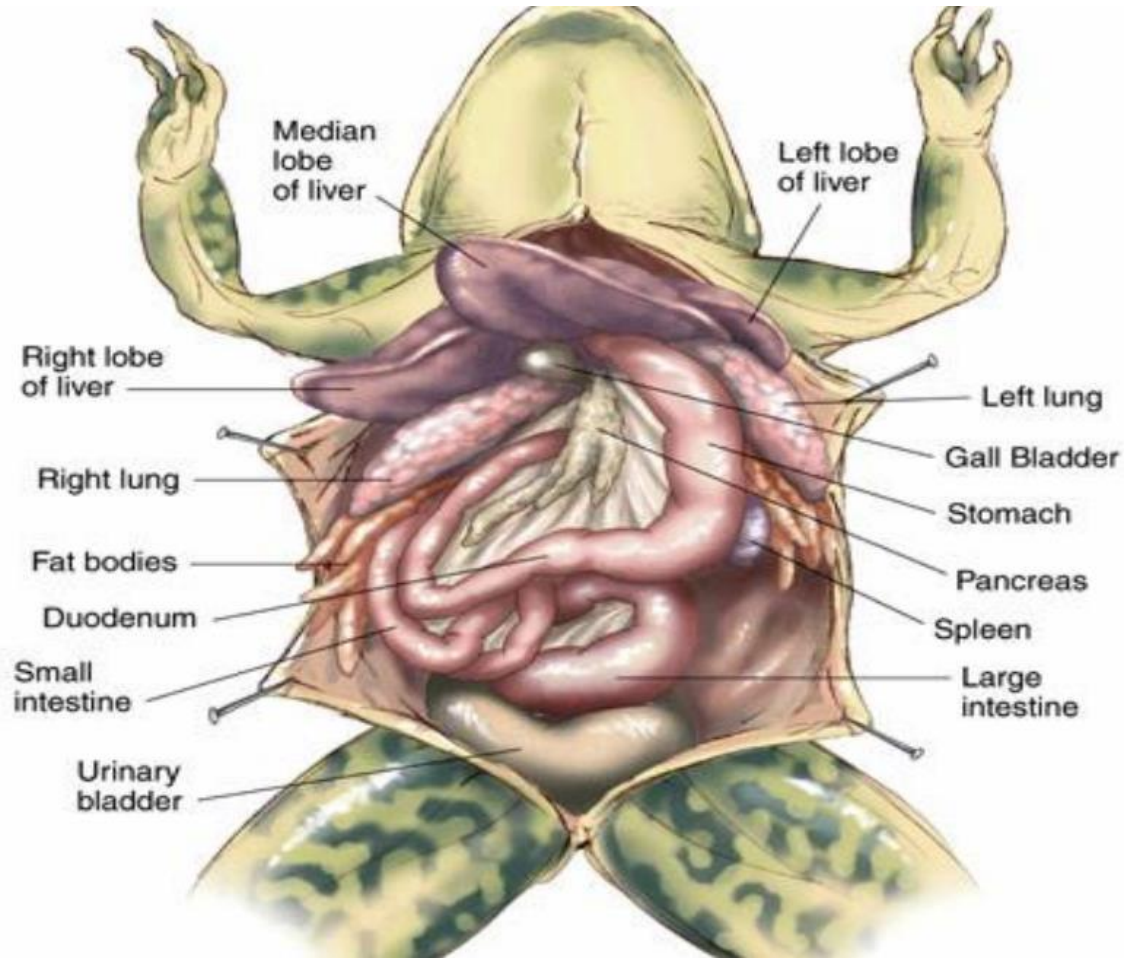
اقطع بالمقص جدار البطن في اتجاه السهم (1) حتى
تصل إلى الغضروف السيفي ، ثم أكمل القطع ماراً بالخط
المنصف البطني في هذا الغضروف والحزام الصدري حتى
تصل إلى النقطة (b) وكن حذراً فلا تلحق ضرراً بالقلب.



ادر طبق التشريح 180 درجة بحيث يقع الراس امامك ، ثم اقطع الجزء الايمن من جدار البطن في اتجاه السهم (2) حتى تتخلص منه تماماً ، واتبع ذلك بقطع الجزء الأيسر من جدار البطن في اتجاه السهم (3)



التراكيب الداخلية لل Frog



التراكيب الداخلية لل Frog

القلب heart



التراكيب الداخلية لل Frog

الرئة lung



التراكيب الداخلية لل Frog

المعدة stomach



التراكيب الداخلية لل Frog

الحوصلة الصفراوية gall bladder



التراكيب الداخلية لل Frog

