



كلية : التربية للعلوم الصرفة

القسم او الفرع : علوم الحياة

المرحلة: الثالثة

أستاذ المادة : م.م. بشانر ياسين مهدي

اسم المادة باللغة العربية : الحشرات العملي

اسم المادة باللغة الإنكليزية : **Insecta**

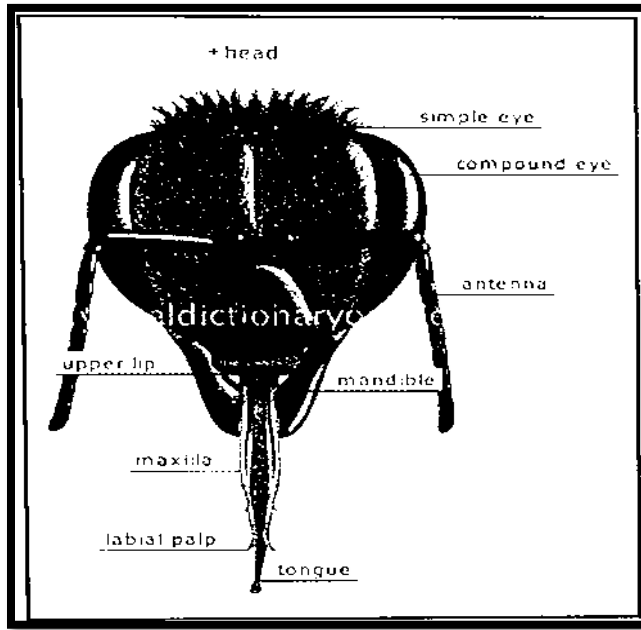
اسم المحاضرة السادسة باللغة العربية : أجزاء الفم

اسم المحاضرة السادسة باللغة الإنكليزية : **Mouth of parts**

## محتوى المحاضرة السادسة

### خامسا: أجزاء الفم القاطعة الماصة Sucking Cutting mouth parts

وهو في ذباب الإسطل وفيه خرطوم طويل يتكون من الشفة السفلى وفيه تراكيب مسننة حادة فعندما تنقب الحشرة جسم ضحيتها تدخل هذه التراكيب المسننة وتبدأ بحركة موضعية اذ تجعل دم الضحية يستمر بالنضوح . السفة العليا مع اللسان تنشأ القناة الغذائية اما قناة اللعاب فتفتح تحت قاعدة اللسان . الفكوك والفكوك المساعدة مختزلة .

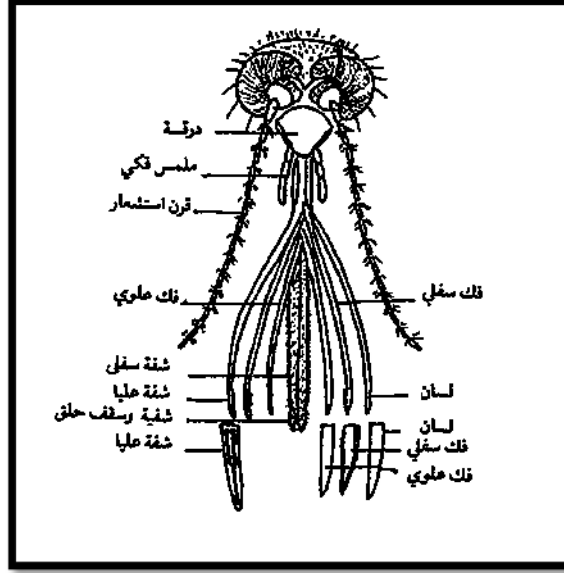


### Piercing and Sucking mouth-parts

### سادسا: أجزاء الفم الثاقبة الماصة: Piercing and Sucking mouth parts

هذه أحد الطرز الشائعة لأجزاء الفم ، وتتكون بوجه خاص في الحشرات الطفيلية ، وهي طراز يلائم ثقب أنسجة النبات والحيوان ومص عصيرها أو دمها. ويتحور اللحيان والفكان في هذه الحالة إلى قليمات إبرية الشكل يمكن أن تُدفع في أنسجة العائل الرخوة. ومثل أجزاء الفم هذه ممثلة في عدة حشرات طفيلية ففي أنثى البعوض (جنس كيولكس) يتبين أن معظم أجزاء الفم فيها متحور إلى قليمات تشبه الإبر، والشفة السفلى تكون نوعاً من الخرطوم المستطيل الذي يوجد على جانبه الظهري ميزاب يعمل كغمد لستة قليمات هي : الشفة العليا فوق

البلعومية وتحت البلعوم واللحيين وخوذتي الفكين . وتتكون القناة الغذائية بين الشفة العليا فوق البلعومية ، التي تنطوي إلى أسفل ومن تحت البلعوم الواقع تحتها، بينما يمتد المجرى اللعابي داخل تحت البلعوم . والملمسان الفكيان حسنا التكوين ، وتحمل الشفة السفلى شفيتين حسيتين انتهائيتين.



**Cutting sucking mouth parts**