



كلية : التربية للعلوم الصرفة

القسم او الفرع : علوم الحياة

المرحلة: الثالثة

أستاذ المادة : م.م. بشانر ياسين مهدي

اسم المادة باللغة العربية : الحشرات العملي

اسم المادة باللغة الإنكليزية : **Insecta**

اسم المحاضرة السابعة باللغة العربية : الصدر وزوائده

اسم المحاضرة السابعة باللغة الإنكليزية : **Thorax and its appendages**

محتوى المحاضرة السابعة

الصدر وزوائده Thorax and its appendages

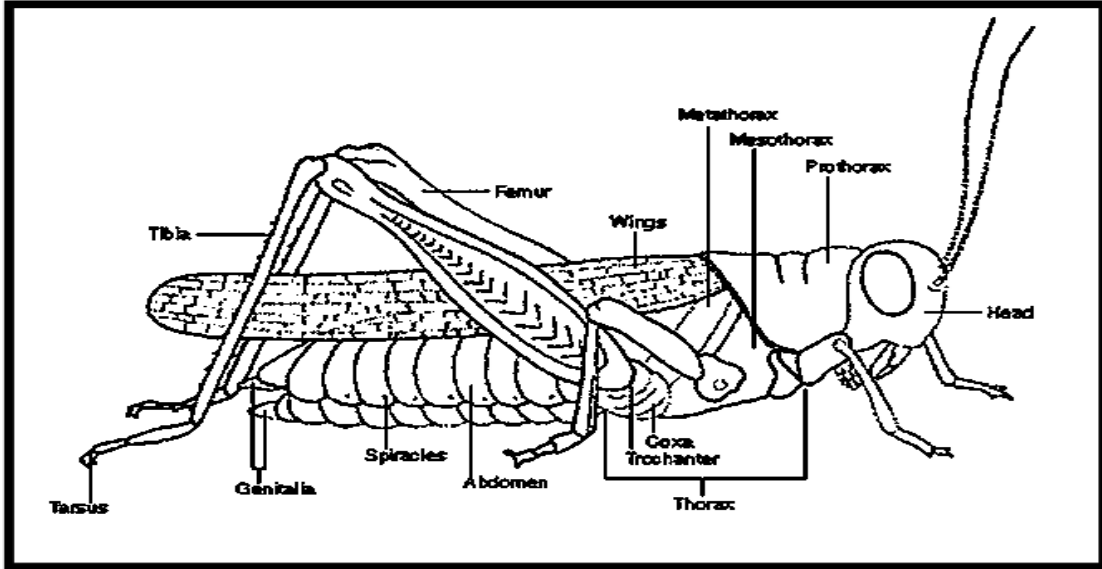
يتكون الصدر في الحشرات من ثلاث حلقات هي:

1- الصدر الامامي Pro thorax

2- الصدر الاوسط Meso thorax

1- الصدر الخلفي Meta thorax

ويحمل الصدر أعضاء الحركة وهي تشمل الأرجل والأجنحة. كل عقلة صدرية تحمل زوجاً من أرجل المشي وكذلك يتصل بكل من الحلقة العنقيتين الصدريتين الوسطى والخلفية زوجاً من الأجنحة. وقد يختفي الزوج الخلفي من الأجنحة في بعض الحشرات ليحل محله دبوسا اتزان كما في رتبة ذات الجناحين أو قد ينعدم وجود الأجنحة بالمرّة إما لأنها تعتبر صفة أصلية كما في الحشرات عديمة الأجنحة مثل ذوات الذنب الشعري أو السمك الفضي ، أو غياب الأجنحة لكونها صفة مكتسبة نتيجة للظروف البيئية (التطفل) مثل القمل والبق والبراغيث.



الارجل Legs:

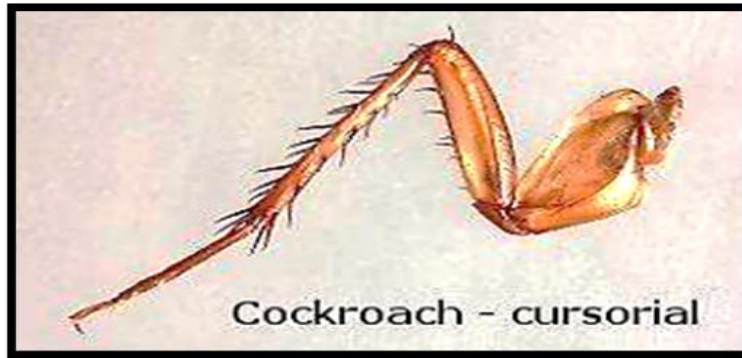
تتميز الحشرات الكاملة ومعظم اليرقات بوجود ثلاثة أزواج من الأرجل الصدرية تستعملها الحشرات أصلاً في الحركة على الأرض، ولكنها كثيراً ما تتحور لأداء وظائف أخرى حسب معيشة الحشرة ويحدث التحور عادة في الأرجل الأمامية أو الخلفية أما الأرجل الوسطى فهي غالباً غير متحور.

أنواع الأرجل:

تتركب رجل الحشرة نموذجياً من 5 أجزاء : الحرقفة والمدور والفقذ والقصبية (الساق) ورسغ القدم . وفي الغالب ينقسم رسغ القدم وينتهي بمخالبين ووظيفة الأرجل في الأصل هي المشي والعدو غير أنها قد تتحور لتؤدي وظائف أخرى شتى.

1- أرجل المشي او الركض:

كما في الصراصير شذفتها تكون طويلة وأسطوانية.



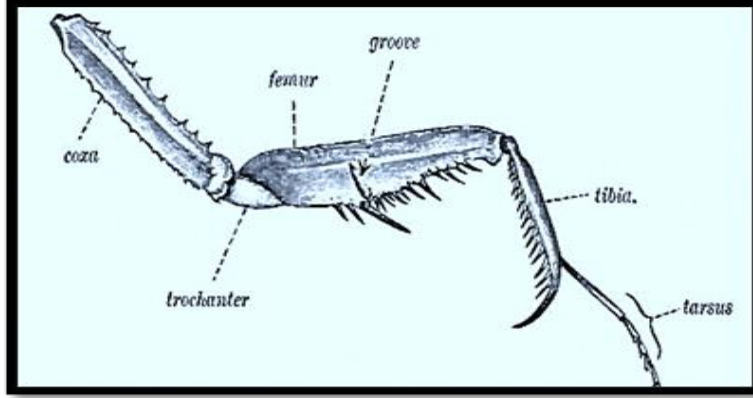
2- أرجل التنقيب او الحفر Burrowing legs:

كما في الرجلين الأماميتين للحفار، الشدقات قوية ومستطيلة والقصبية عريضة ومسلحة بأسنان قوية.



3- أرجل مسك الفريسة prey Seizing legs :

كما في الرجلين الأماميتين لفرس النبي المفترسة. الفخذ له ميزاباً طويلاً تستقبل فيه القصبية، وأن كليهما مزودتان بأشواك قوية ، ومن ثم فهما متهيئتان للقبض على الفريسة بينهما .



4- أرجل القفز أو النط Jumping legs :

كما في الرجلين الخلفيتين للنطاط او الجراد. الفخذ كبيرة جدا لكي تبيت فيها العضلات الباسطة القوية التي تعين الحشرة على القفز.

