

مايكروسوفت اكسل 2010

Microsoft Excel 2010

اكسل Excel هو احد البرامج التي أنتجتها شركة مايكروسوفت وهو أداة مهمة لحفظ وتنظيم البيانات و التعامل مع الجداول والأرقام حيث يحتوي هذا البرنامج على عشرات الدوال المختلفة في عملها (المالية والإحصائية ودوال المثلاث والرياضيات... الخ) ويمكن منها كتابة الكثير من المعادلات الرياضية كذلك نستطيع عن طريق هذا البرنامج أن ننجز عمليات فرز و تصفية البيانات و تحويل البيانات الى مخططات (مثل: مخططات عمودية، دائرية، نسيجي، هرمي... الخ) وتحليل المعلومات واعداد التقارير خلال لحظات قليلة.

اهم استخدامات برنامج الاكسل الشائعة ما يلي :

- المحاسبة: يمكنك استخدام ميزات الحساب الفعالة المضمنة في Excel في العديد من بيانات المحاسبة المالية — مثل بيان التدفق النقدي، أو بيان الدخل، أو بيان الأرباح والخسائر.
- الموازنة سواء كانت متطلباتك شخصية أو مهنية، يمكنك إنشاء أي نوع من الموازنات في الاكسل — مثل خطة موازنة تسويقية، أو موازنة حدث، أو موازنة تقاعد.
- الفوترة والمبيعات: يُعد Excel مفيداً في إدارة بيانات الفوترة والمبيعات، كما يمكنك من خلاله إنشاء النماذج التي تحتاج إليها — مثل فواتير المبيعات، أو كشوف التعبئة، أو أوامر الشراء .
- إعداد التقارير: تستطيع إنشاء أنواع متعددة من التقارير في Excel تُظهر تحليل البيانات أو تلخصها — مثل التقارير التي تقيس أداء المشروع، أو التقارير التي تُظهر التباين بين النتائج المرسومة والنتائج الفعلية، أو التقارير التي يمكنك استخدامها للتنبؤ بالبيانات .
- التخطيط: يُعد Excel أداة ممتازة لإنشاء خطط مهنية أو تخطيطات مفيدة — مثل خطة أسبوعية لفصل دراسي، أو خطة بحث تسويقي، أو خطة ضريبية لنهاية العام، أو تخطيطات تساعدك في تخطيط الوجبات أو الحفلات أو العطلات الأسبوعية.
- التعقب : يمكنك استخد دام Excel لتعقب البيانات الموجودة في كشف الحضور والانصراف أو تبويب — مثل كشف الحضور والانصراف الخاص بتعقب العمل، أو تبويب جرد خاصة بتعقب الأجهزة .
- استخدام التقويمات: يُعد Excel ملائماً بشكل جيد لإنشاء أي نوع من التقويمات، وذلك بفضل مساحة عمل Excel التي تشبه الشبكة — مثل تقويم أكاديمي لتعقب الأنشطة أثناء العام الدراسي، أو تقويم سنة مالية لتعقب أحداث العمل والأحداث الرئيسية.

فتح برنامج الأكسل 2010:

يمكن فتح برنامج Microsoft Excel 2010: من خلال عدة طرق منها

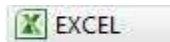
(1) من خلال قائمة Start و على النحو الآتي

Start → All Programs → Microsoft Office → Microsoft Excel 2010

(2) يتم تشغيل البرنامج من المكان المخزون فيه وهو على النحو الآتي

My Computer → Local Disk C → Program Files(x86) → Microsoft Office → Office 14 → Excel

حيث تكون أيقونة أكسل على شكل حرف X وبلون أخضر



الموجود على سطح المكتب.



(3) بالضغط على مختصر برنامج Microsoft Excel 2010

إغلاق برنامج الأكل

يتم إغلاق برنامج الأكل بعدة طرق أهمها

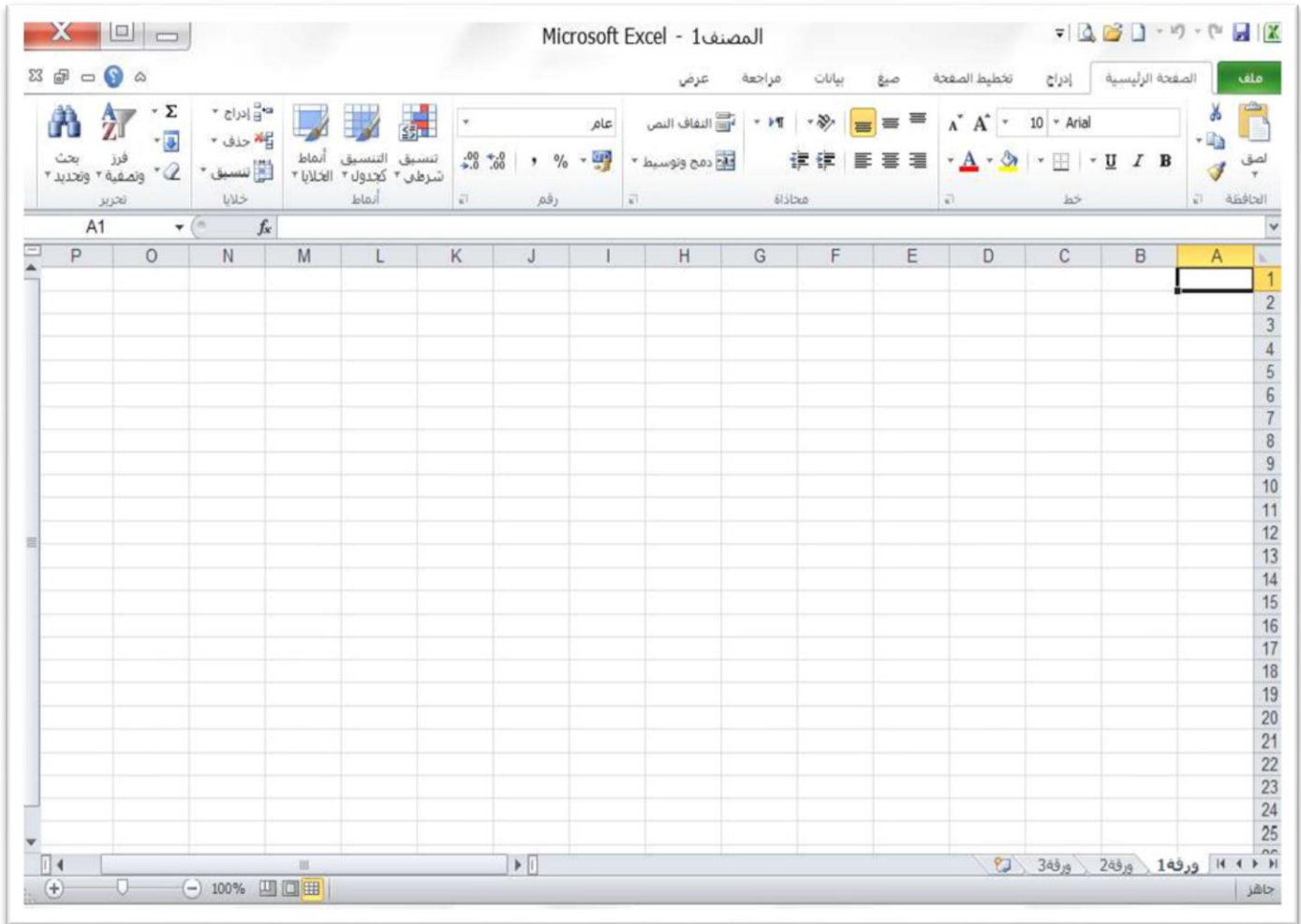
- 1) من خلال أيقونة **X** الموجودة في شريط العنوان لبرنامج أكل.
- 2) من خلال التبويب (ملف) نختار الإيعاز (إنهاء).
- 3) من خلال مفتاح الاختصار **Alt+F4**.

ملاحظة:

- ملف برنامج Excel يكون امتداده **.xlsx**.
- يسمى ملف برنامج Excel مصنف **Workbook** بينما في برنامج Word نطلق عليه اسم مستند **Document**.

الواجهة الرئيسية لبرنامج الأكل 2010 :

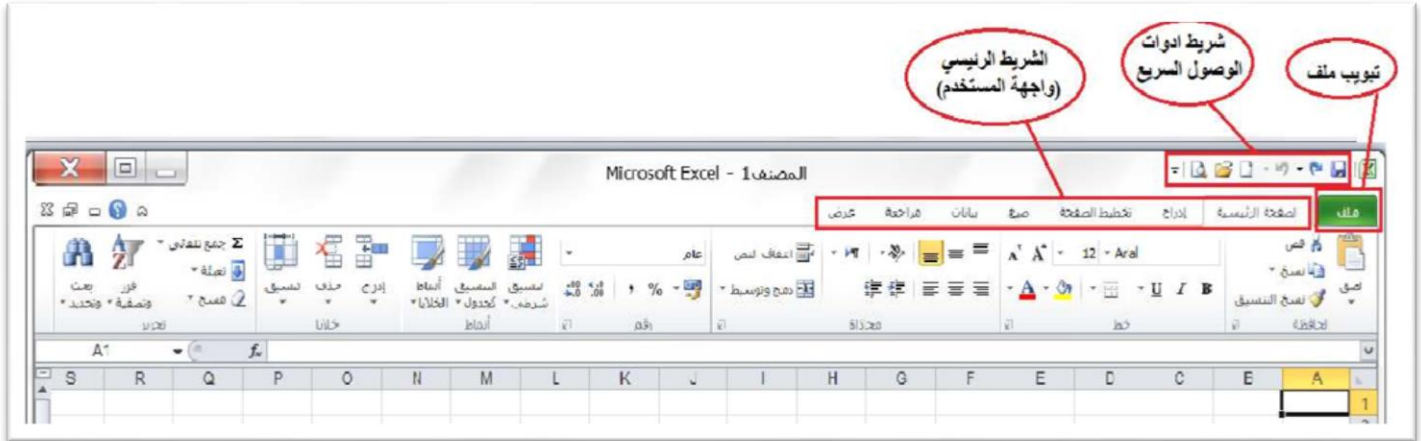
يتعامل برنامج أكل مع البيانات من خلال المصنفات وأوراق العمل، حيث يتم حفظ البيانات داخل مصنف **Workbook**، مثلما كانت البيانات تحفظ في برنامج الورد داخل مستند، ويتكون المصنف من عدد من أوراق العمل **Worksheets**، مثلما كان المستند في برنامج الورد يتكون من عدة صفحات، يتم تحديد عددها بناء على رغبة المستخدم وتتكون النافذة (الواجهة) الرئيسية لبرنامج الأكل 2010 (انظر الشكل رقم (1)) من عدة عناصر على النحو الآتي:



الشكل رقم (1)

1) شريط العنوان **Title Bar**: ويظهر في أعلى النافذة ويوجد فيه الأيقونات وهي الأيقونات الرئيسية في معظم نوافذ الويندوز بالإضافة إلى اسم البرنامج وهو (Microsoft Excel) وبجانبه اسم الملف (اسم المصنف) ويكون الاسم المبدئي للمصنف هو (Book1,Book2,...) او (مصنف1، مصنف2، ...) إلى أن يتم تغيير اسم المصنف.

2) شريط أدوات الوصول السريع **Quick Access Toolbar**: شريط يقع اعلى نافذة اكسل يحتوي على الادوات التي يحتاجها المستخدم بكثرة، كما يمكن إضافة أدوات أخرى بالضغط على الزر المجاور للشريط.



الشكل رقم (2)

3) التبويب ملف **File**: هو اول تبويب من تبويبات برنامج Excel 2010 يحتوي على مجموعة من الايعازات التي تستخدم للتعامل مع مصنف برنامج Excel مثل فتح مصنف جديد حفظ المصنفات واغلاقها وغيرها من الايعازات كما في الشكل رقم (3) ادناه.



الشكل رقم 3

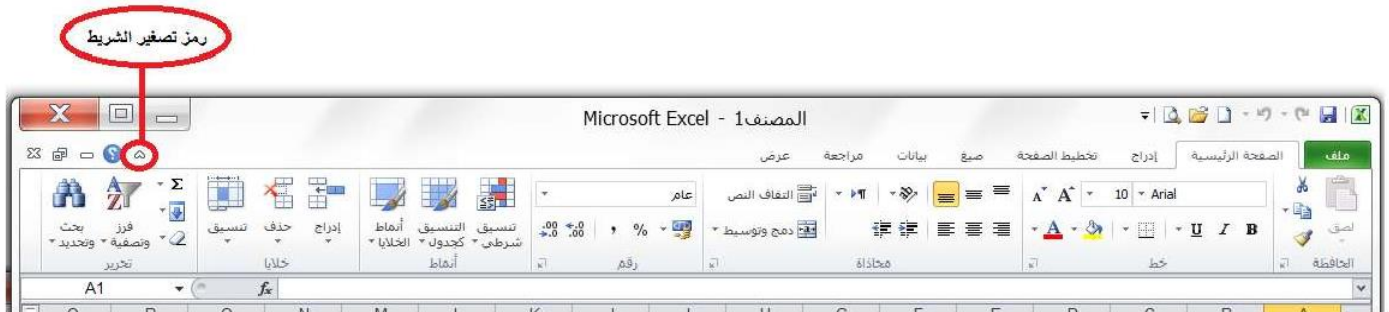
(4) الشريط الرئيسي (شريط التبويبات Ribbon Tabs): هو شريط يحتوي على ثمانية تبويبات Tabs وهي على التوالي (ملف، الصفحة الرئيسية، إدراج، تخطيط الصفحة، صيغ، بيانات، مراجعة، عرض) (انظر الشكل رقم (2)) كل تبويب يحتوي على عدد من المجاميع كل مجموعة تحتوي على رموز (ادوات) التي هي عبارة عن مجموعة من الايعازات متعلقة ببعضها البعض تستخدم لتنفيذ مهام محددة، ويوجد سهم صغير بالزاوية اليسرى السفلى للمجموعة يتيح لنا خيارات إضافية للمجموعة. ففي الشكل رقم (4) ادناه سوف نأخذ تبويب الصفحة الرئيسية Home مثلا لنرى المجاميع التي يحتويها.



الشكل رقم (4)

ملاحظات:

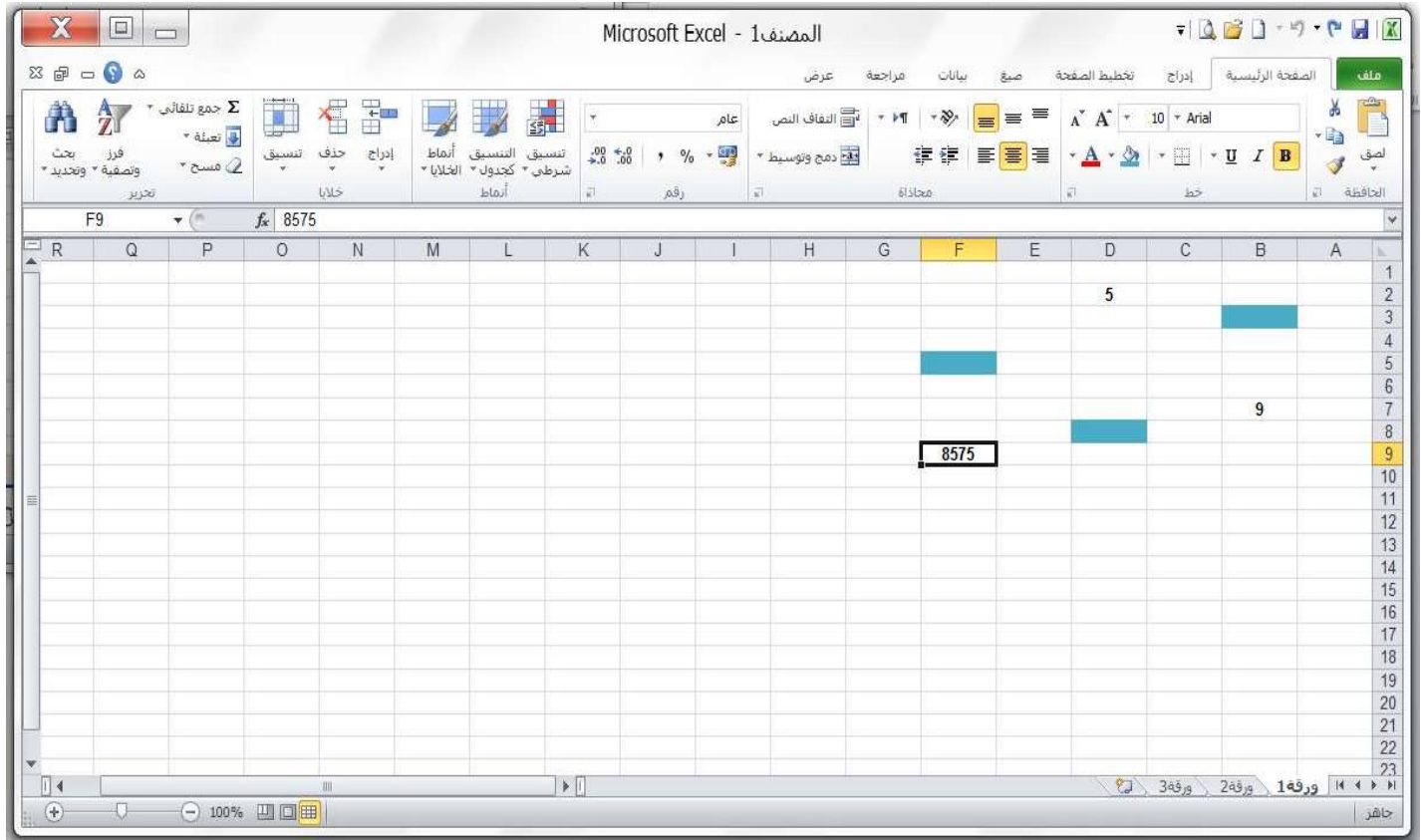
- إذا قمنا بتحريك المؤشر فوق الرموز الموجودة في كل تبويب فانه سوف يتم عرض المساعدة المنبثقة والتي تشرح وظيفة كل رمز.
- يمكن اخفاء المجاميع الظاهرة لتبويب معين من تبويبات (شريط التبويبات) من خلال النقر على رمز تصغير الشريط الموجود في الجهة العليا اليسرى من واجهة برنامج Microsoft Excel 2010 (انظر الشكل رقم (5)) (او بالضغط على مفتاح الاختصار Ctrl + F1) من لوحة المفاتيح.
- لاستعادة المجاميع لتبويب معين بعد اخفائها، اعد النقر على رمز تصغير الشريط او بالضغط على مفتاح الاختصار Ctrl + F1 من لوحة المفاتيح مرة اخرى.



الشكل رقم (5)

(5) مساحة العمل (ورقة العمل Work Sheet): وتتكون من أعمدة يبلغ عددها 16384 عمود معنونة بحروف أبجدية (A,B,C,...,Y,Z,AA,AB,AC,...,IV,.....,XFD) ومن صفوف يبلغ عددها 1048576 صف معنونة بالأرقام (1,2,3,...,1048576) ونقطة التقاء الصف بالعمود تسمى خلية (Cell) وتسمى الخلية باسم الصف والعمود الذي تقع به فالخلية D5 ناتجة من تقاطع العمود D مع الصف 5 أما الخلية BC45 فإنها ناتجة من تقاطع العمود BC مع الصف 45 وهكذا، ففي الشكل رقم (6) فان الخلايا الغامقة هي B3 و D8 و F5.

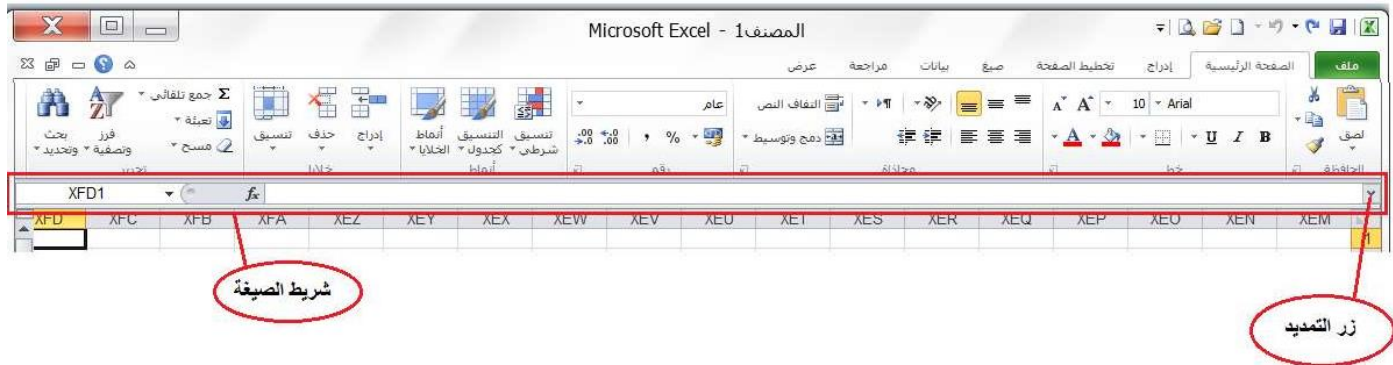
الشكل رقم (6)



- إن الخلية تعتبر هي العنصر الأساسي للتعامل مع البيانات حيث تدرج البيانات داخل الخلية ويتم استدعاء البيانات في الخلية من خلال اسم تلك الخلية فمثلا المعادلة $D2+B7$ تعنى جمع البيانات الموجودة في الخلية D2 مع البيانات الموجودة في الخلية B7 حيث أن اسم الخلية يعمل وكأنه متغير يأخذ قيمته من محتوى الخلية ففي الشكل رقم (6) يكون ناتج العملية $D2+B7$ هو 14 لان $B7=9$ و $D2=5$.

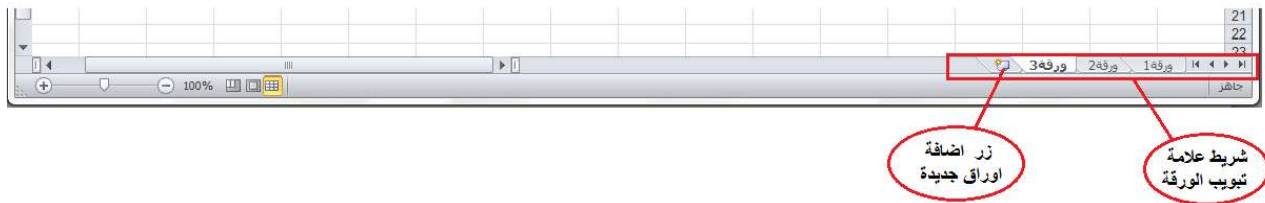
- الخلية النشطة (الخلية الفعالة): وهي احدى خلايا ورقة العمل في برنامج الأكلسل و التي تمتلك التركيز الحالي أي التي تستقبل البيانات المدخلة من لوحة المفاتيح أو الايعازات في برنامج اكسل، وتظهر الخلية النشطة ببيضاء محاط باطار اسود غامق ويمكن تمييزها من خلال تحديد العمود والصف لها كما في الشكل رقم (6) فان الخلية F9 تكون هي الخلية النشطة.

(6) شريط الصيغة **Formula Bar** : وهو شريط يوجد أعلى ورقة العمل يتم فيه إظهار بيانات الخلية المحدد ويوجد في نهايته زر التمديد لتوسيع شريط الصيغة ويتكون هذا الشريط من ثلاثة أجزاء كما في الشكل ادناه وهي :



(أ) المستطيل الأبيض على اليمين والذي يتضمن محتوى الخلية النشطة.
(ب) المستطيل الأبيض على اليسار يتضمن عنوان الخلية النشطة.
 fx في الوسط يمثل الأداة التي من خلالها نستطيع الدخول إلى الدوال الجاهزة في برنامج اكسل والتي سوف يتم دراستها لاحقاً.

(7) شريط علامة تبويب الورقة: ويمكن منه التنقل بين أوراق العمل، وكذلك اضافة اوراق جديدة.



(8) أشرطة التمرير **Scroll Bars** : لتمرير وعرض محتويات ورقة العمل أفقياً وعمودياً.

(9) شريط الحالة **Status Bar**: يظهر هذا الشريط أسفل الشاشة وتجد عليه ما يلي:

- أ- منزلقة للتصغير والتكبير.
- ب- أزرار طرق عرض المستند (1- عادي، 2- تخطيط الصفحة، 3- معاينة فواصل الصفحة).
- ج- حالة المستند هل هو في وضع (جاهز، إدخال، تحرير).



وجود علامة $\sqrt{}$ عند إظهار الشريط واختفاء العلامة عند إخفاء الشريط

إنشاء مصنف جديد فارغ:

عندما نشغل برنامج اكسل فانه يفتح مصنف جديد مباشرة. اما اذا اردنا انشاء مصنف جديد اخر فنتبع احدى الطرق التالية:
(1) من التبويب ملف نختار الامر جديد ثم نختار الامر مصنف فارغ ثم نضغط على الامر انشاء وكما في الشكل ادناه.

